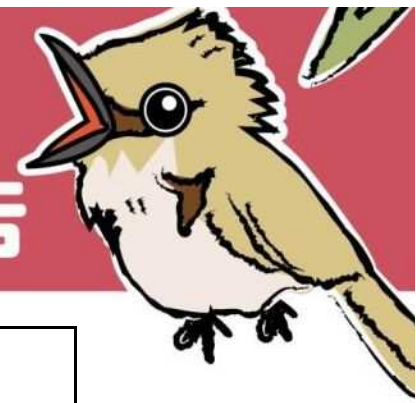



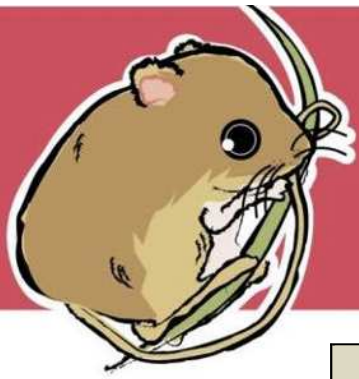
千住桜木自然地 荒川水辺サポーター活動報告



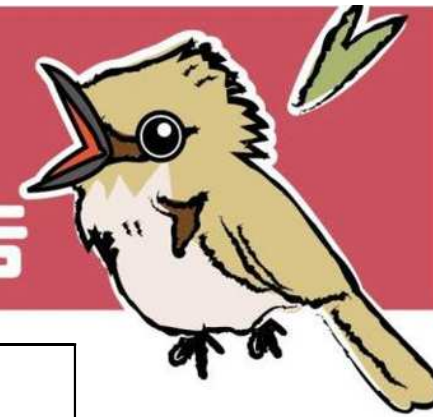
| | |
|------|---|
| ①団体名 | <ul style="list-style-type: none"> ・ボーイスカウト東京連盟さくら地区 ・株式会社建設環境研究所 |
| ②日時 | 令和6年11月17日(日) 9時30分~12時00分 |

| | |
|----------------|--|
| ③人数 | 計50(大人:33名、子ども:17名) |
| ④内容 | <ul style="list-style-type: none"> ①ゴミ拾い ②生き物観察会 |
| ⑤成果 | <ul style="list-style-type: none"> ①2団体で連携して河川敷のゴミ拾いを行い、約20袋分のゴミを回収した。 ②荒川下流の河川敷や水辺でみられる水生生物、鳥類、植物等の生き物観察会を行った。また簡易パックテストを用いた水質検査の体験会も行った。(講師:株式会社建設環境研究所) |
| ⑥活動場所 (赤○印) |  |


| | |
|-----|---|
| ⑦写真 |   |
|-----|---|



千住桜木自然地 荒川水辺サポーター活動報告



| | |
|------|---|
| ①団体名 | <ul style="list-style-type: none"> ・ボーイスカウト東京連盟さくら地区 ・株式会社建設環境研究所 |
| ②日時 | 令和6年5月26日（日） 9時30分～12時00分 |

| | |
|----------------|--|
| ③人数 | 計104（大人：59名、子ども：45名） |
| ④内容 | <ul style="list-style-type: none"> ①ゴミ拾い ②生き物観察会 |
| ⑤成果 | <ul style="list-style-type: none"> ①2団体で連携して河川敷のゴミ拾いを行い、約20袋分のゴミを回収した。 ②荒川下流の河川敷や水辺でみられる水生生物、昆虫類、哺乳類、植物等の生き物観察会を行った。（講師：株式会社建設環境研究所） |
| ⑥活動場所 （赤○印） |  |

