

国土整備部 河川砂防課
計画調査・流域治水担当 大原・吉野
直通 048-830-5162
内線 5151
E-mail: a5120-08@pref.saitama.lg.jp

<報道発表資料>

.....
カテゴリー:お知らせ

令和6年11月18日

国・県重ね合わせの 水害リスクマップ及び多段階の浸水想定区域図を公表します

埼玉県では、令和6年5月28日に県管理河川からの氾濫を想定した水害リスクマップ及び多段階の浸水想定区域図を公表しました。今回、県管理河川からの氾濫を想定した水害リスクマップ等に、既に国土交通省が公表している国管理河川からの氾濫を想定した水害リスクマップ等を重ね合わせることで、水害リスクをよりわかりやすく示した図を新たに公表します。

1 水害リスクマップ及び多段階の浸水想定区域図とは

水害リスクマップとは、発生頻度の高い降雨の確率規模別(年超過確率 1/10、1/30、1/50 等)に浸水想定図を作成し、これを基に床上浸水相当や1階居室浸水相当など、浸水深別に浸水頻度の範囲を示した図です。

流域治水の取組を推進することを目的として作成したものであり、命を守るための行動につなげるだけでなく、まちづくりや住まい方の工夫にも御活用いただけます。

埼玉県では、令和6年5月28日に県管理河川からの氾濫を想定した水害リスクマップ及び多段階の浸水想定区域図を公表しました。

2 国・県重ね合わせの水害リスクマップ及び多段階の浸水想定区域図

本日、国・県重ね合わせの水害リスクマップ及び多段階浸水想定区域図を公表します。これまで、県管理河川からの氾濫を想定した水害リスクマップ等と国土交通省が公表している国管理河川からの氾濫を想定した水害リスクマップ等の双方を見比べて確認しなければならなかったものを重ね合わせることで、お住まいの地域の水害リスクが一枚の図で確認していただけるようになります。

水害リスクマップ（浸水頻度図）及び多段階の浸水想定図について



→ <https://www.pref.saitama.lg.jp/a1007/kasen/suigairisukutadannkainosinnsuisouteikuikizu.html>

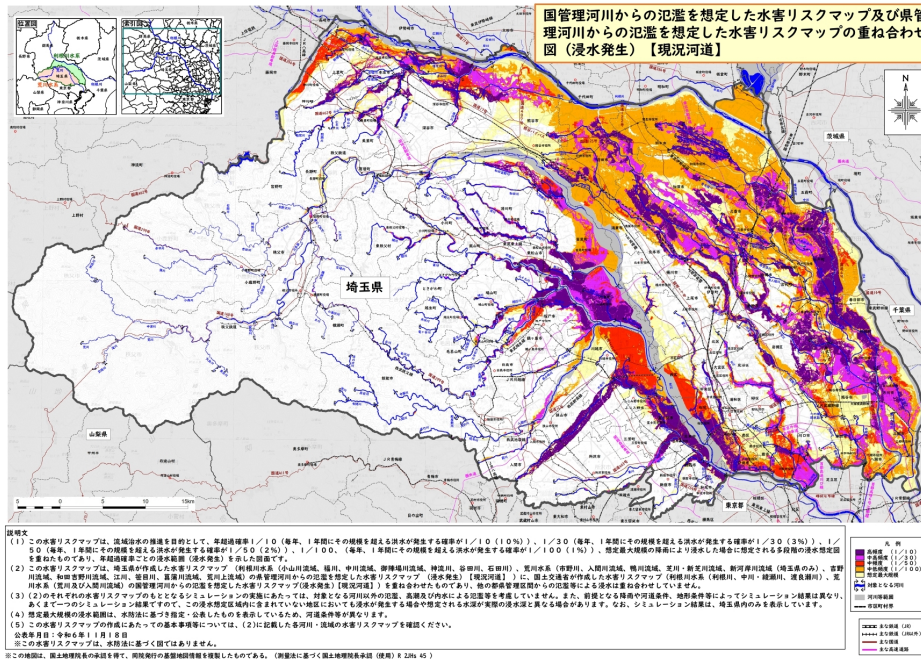


図1 国管理河川からの氾濫を想定した水害リスクマップ及び県管理河川からの氾濫を想定した水害リスクマップの重ね合わせ図（浸水発生）【現況河道】

<問い合わせ先>

○ 国・県重ね合わせの水害リスクマップ等及び県管理河川からの氾濫を想定した水害リスクマップ等については以下のとおり。

埼玉県 県土整備部 河川砂防課

電話：048-8330-5162

メールアドレス：a5120-08@pref.saitama.lg.jp

副課長 大原

主幹 吉野

○ 国管理河川からの氾濫を想定した水害リスクマップ等については以下のとおり。

関東地方整備局 河川部 河川計画課

電話：048-601-3151（代表）

建設専門官 島田

総合治水係長 小貫