

# R6年9月時点 工事進捗状況：釜無川出張所

1. R 5 黒川第五砂防堰堤工事（施工者：（株）早野組）

場所：山梨県北杜市白州町鳥原地先（施工場所はここをクリック）

<https://maps.gsi.go.jp/#15/35.813063/138.229251/&base=std&ls=std&disp=1&vs=c1g1j0h0k0l0u0t0z0r0s0m0f1>

工期：R5年7月8日～R6年12月20日



下流 右岸より本堰堤を望む（コンクリート堰堤工）



上流 右岸より本堰堤を望む（コンクリート堰堤工）

釜無川右支黒川において、土砂流出に伴う下流域での土砂・洪水氾濫の被害を防止・軽減するため、砂防堰堤を施工する工事。現在、コンクリート堰堤工 型枠工コンクリート打設工を実施中。

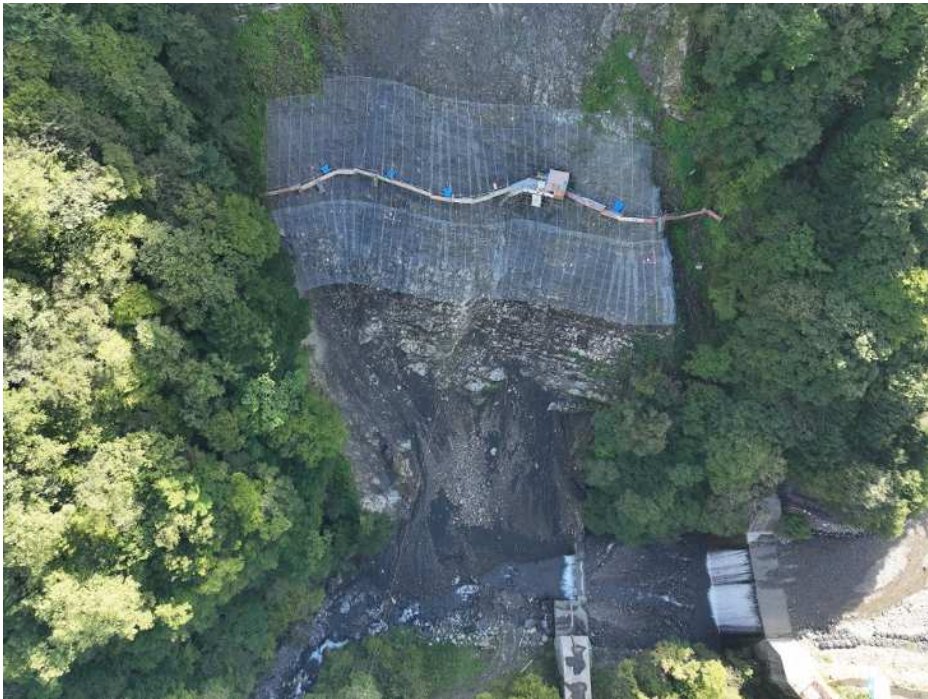
## R6年9月時点 工事進捗状況：釜無川出張所

3. R 5 中島砂防堰堤右岸斜面对策工事（施工者：（株）芦沢組土木）

場所：山梨県北杜市白州町鳥原地先（施工場所はここをクリック）

<https://maps.gsi.go.jp/#16/35.821754/138.204768/&base=std&ls=std&disp=1&vs=c1g1j0h0k0l0u0t0z0r0s0m0f1>

工期：R6年4月17日～R7年1月24日



上空より施工箇所を望む



落石雪害防止工 設置完了

中島砂防堰堤の改築にあたり、支障となる右岸崩壊地からの落石対策を行う斜面对策工事。前年度工事から継続。現在、落石雪害防止工 設置完了。

# R6年9月時点 工事進捗状況：釜無川出張所

## 4. R 5 釜無川上流砂防施設工事（施工者：松本土建（株））

場所：長野県諏訪郡富士見町落合地先、山梨県北杜市白州町白須地先（施工場所はここをクリック）

根固めブロック制作（<https://maps.gsi.go.jp/#16/35.811523/138.198180/&base=std&ls=std&disp=1&vs=c1g1j0h0k0l0u0t0z0r0s0m0f1>）

コンクリート舗装工

施工区間①（<https://maps.gsi.go.jp/#17/35.814851/138.207364/&base=std&ls=std&disp=1&vs=c1g1j0h0k0l0u0t0z0r0s0m0f1>）

施工区間②（<https://maps.gsi.go.jp/#17/35.814764/138.210937/&base=std&ls=std&disp=1&vs=c1g1j0h0k0l0u0t0z0r0s0m0f1>）

工期：R6年6月20日～R6年12月20日



根固めブロック工 制作



根固めブロック工 制作



コンクリート舗装工  
施工区間②

舗装準備工 不陸整正

次期工事のための根固めブロックの制作及び令和元年10月の台風による出水で被災した工事用道路の補修等及び中ノ川工事用道路において、コンクリート舗装工を実施する工事。現在、根固めブロック工 制作と舗装工を実施中。

# R6年9月時点 工事進捗状況：釜無川出張所

## 5. R 6 空谷砂防堰堤改築工事（施工者：(株)岡谷組）

場所：長野県諏訪郡富士見町富士見地先 山梨県北杜市白州町下教来石地先（施工場所はここをクリック）  
(<https://maps.gsi.go.jp/#15/35.831836/138.207471/&base=std&ls=std&disp=1&vs=c1g1j0h0k0l0u0t0z0r0s0m0f1>)

工期：R6年7月26日～R7年9月26日



【着手前】下流より副堰堤を望む



仮設工 仮橋・仮栈橋工 橋台設置完了  
(副堰堤下流側 工事用道路)

既設空谷砂防堰堤に嵩上げ及びアンカー工を設置し、改築する工事。前年度から継続施工し、洪水・土砂氾濫被害を防止・軽減する。現在、仮設工（仮橋・仮栈橋工、砂防仮締切工）を実施中。