

## 許 可 申 請 書

\*文書番号による整理がされている  
場合は記入してください。

番 号  
令和 年 月 日

\*申請書の提出日を記入してください

国土交通省関東地方整備局長 様

申請者 住 所

ふりがな  
氏 名

\*印省略

\*申請者は土地所有者名義になります。

土地所有者が施主でない場合は、土地所有者からの同意書や売買契約書（写し）  
を添付してください。

\*申請者が法人等の場合は、法人の名称及び代表者氏名を記入してください。

\*共有地の場合は、連名で申請してください。

代表者外〇名でも申請可能ですが、名義人全員の同意書を添付してください。

別紙のとおり、河川法第 55 条の許可を申請します。

(連絡先)

住所又は担当課：

氏名又は担当者：

電 話：

\*事務取扱担当者の電話番号、所属部署、氏名等を記入してください。

\*代理による申請を行う場合は、委任状を添付してください。

**(河川保全区域)**

(工作物の新築, 改築, 除却, 土地の形状変更)

1. 河川の名称

利根川水系 江戸川 右岸

☞下流方向を見て左側が「左岸」、右側が「右岸」です。どちらかを記入してください。

2. 目的

住宅新築のため

☞具体的な目的を記載してください。

3. 場所

東京都葛飾区〇〇1丁目1番地1号

東京都葛飾区〇〇1234番1

☞住居表示と登記簿上の地番両方を記載してください。

4. 工作物の名称又は種類

専用住宅

☞店舗、共同住宅、事務所、工場等主要な工作物の名称または種類を記載してください。

5. 工作物の構造又は能力

木造2階建 ベタ基礎

☞主要な工作物の構造（建物の場合は主たる部分の構成材料、階数等）

6. 工事の実施方法

請負工事

☞請負工事、直営工事等記載してください。

7. 工期

令和 〇年 6月 1日から令和 〇年12月15日まで

(または許可の日から 日間)

☞別途添付する工程表に合わせた工期を記入してください。工期は余裕をもって申請してください。工期が間に合わない場合は変更申請が必要となりますのでご注意ください。

## 事業計画概要書

(自由様式)

1. 建築主 住所：

氏名：

2. 建築場所：

3. 敷地面積：

4. 工事種別：(例 新築工事)

5. 予定建築物：(例 占用住宅 1棟 木造2階建て)

建築面積：

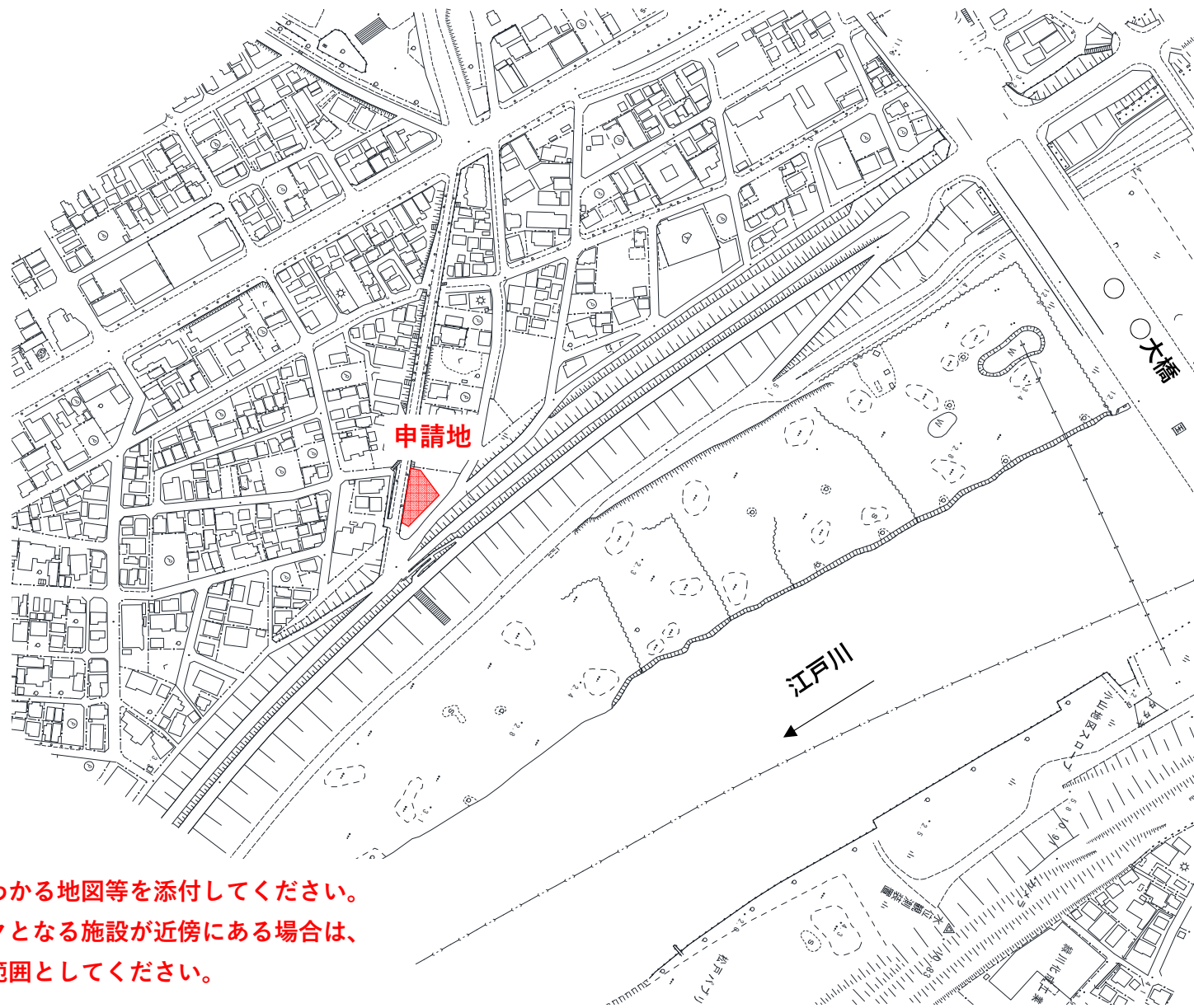
延床面積：

地上高さ：

**上記項目を網羅していれば様式は問いません。**

## 位置図

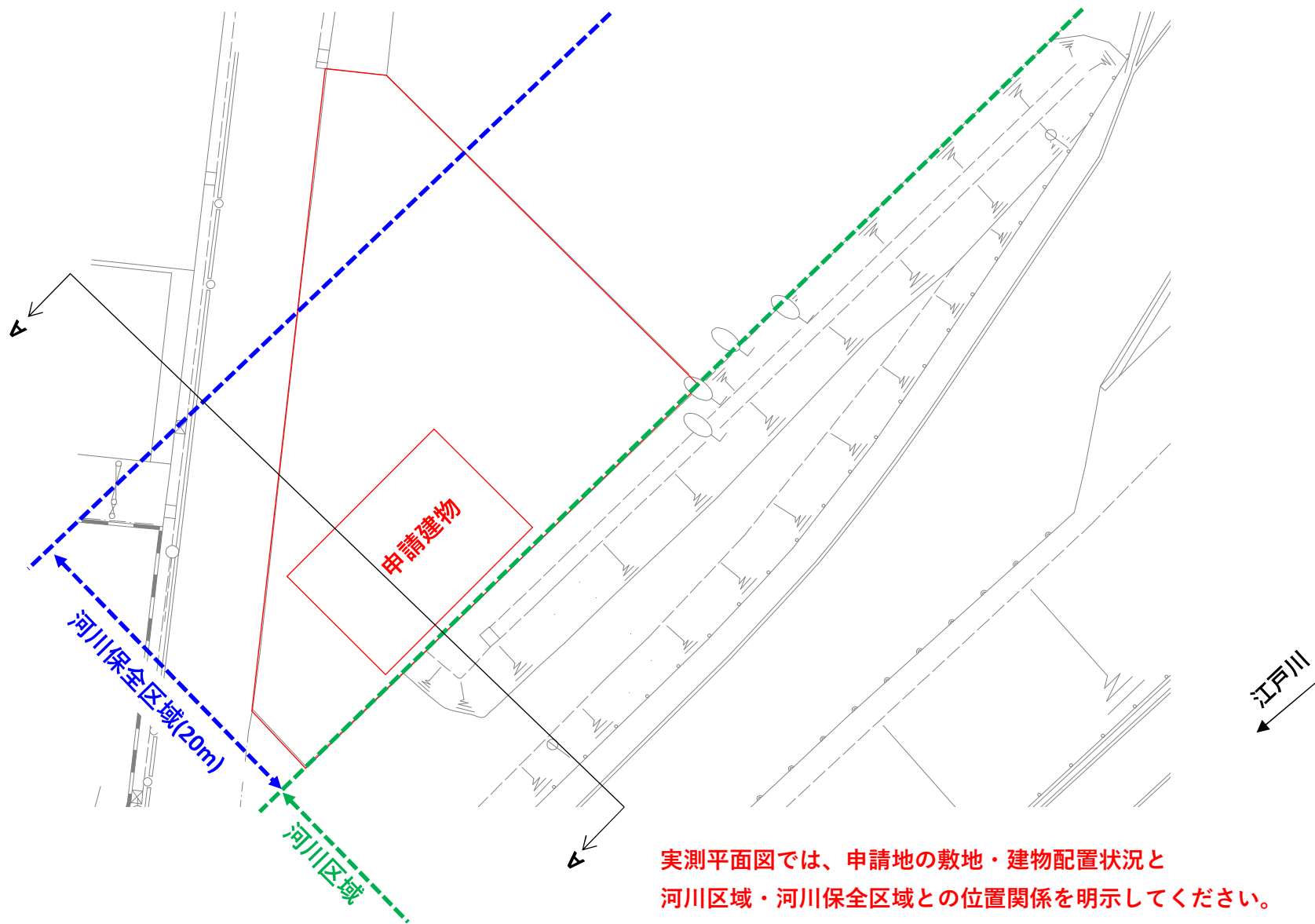
位置図記載例



川との位置関係がわかる地図等を添付してください。  
橋等のランドマークとなる施設が近傍にある場合は、  
施設も含んだ地図範囲としてください。

# 実測平面図

## 平面図記載例



実測平面図では、申請地の敷地・建物配置状況と河川区域・河川保全区域との位置関係を明示してください。

A-A 横断面図

河川区域

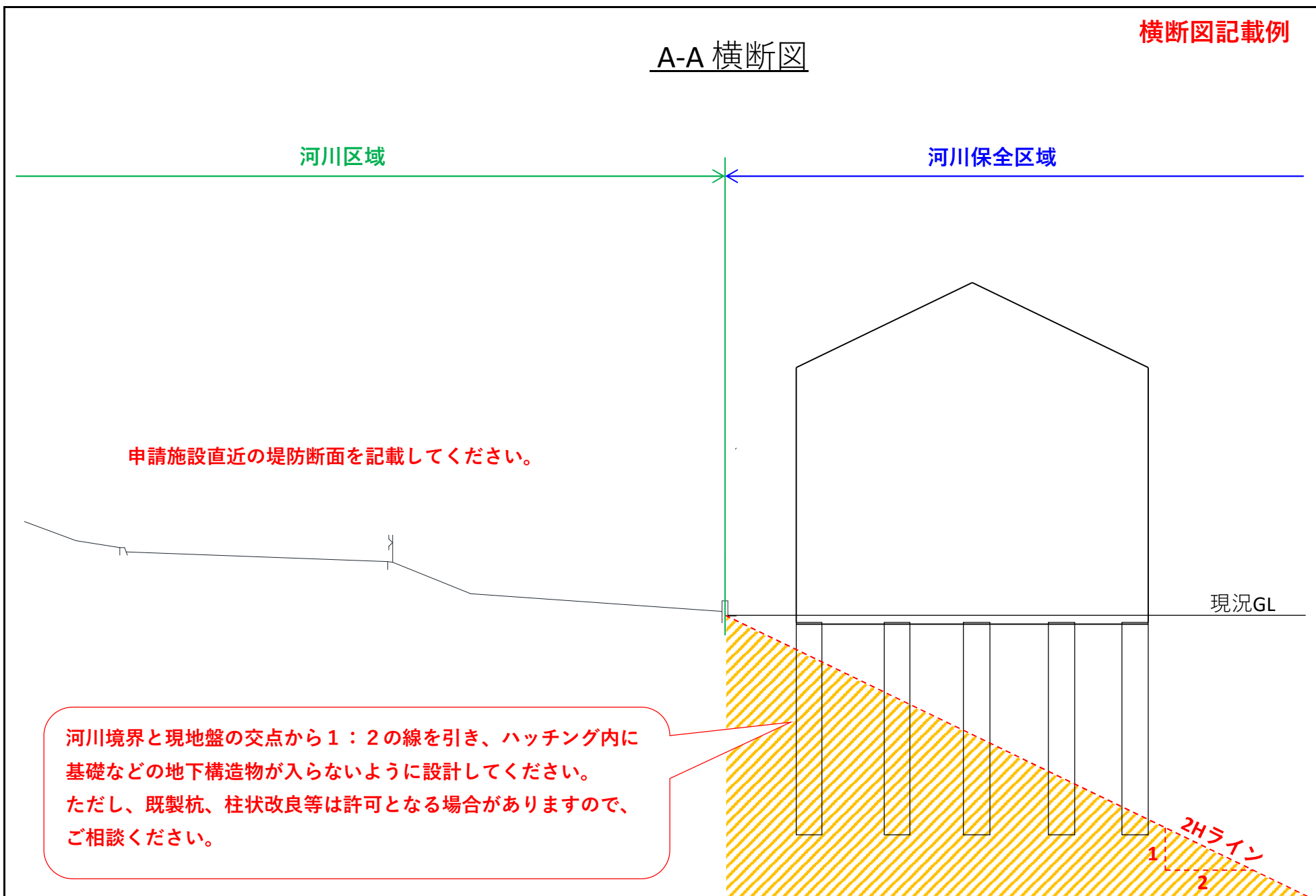
河川保全区域

申請施設直近の堤防断面を記載してください。

現況GL

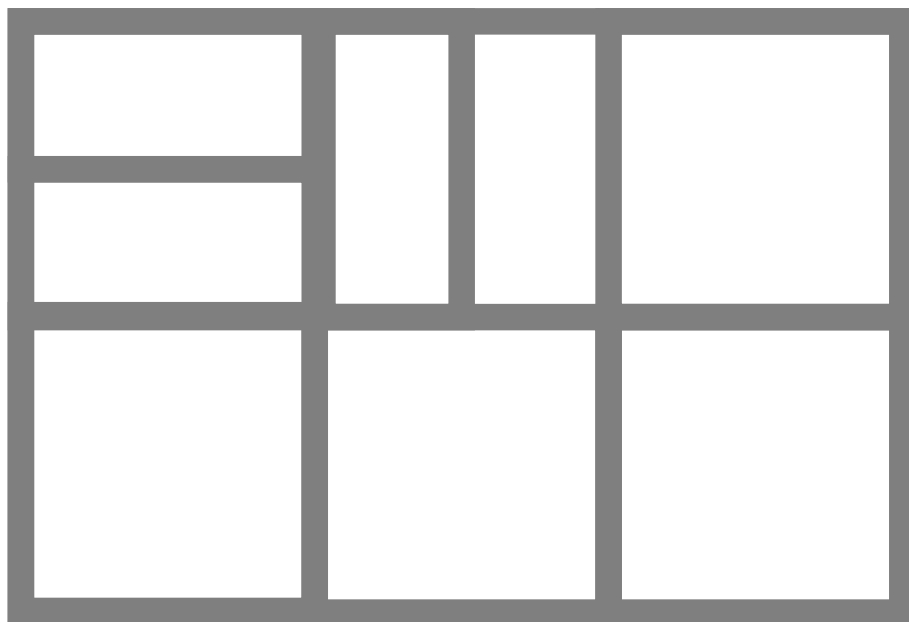
河川境界と現地盤の交点から1：2の線を引き、ハッチング内に基礎などの地下構造物が入らないように設計してください。  
ただし、既製杭、柱状改良等は許可となる場合がありますので、ご相談ください。

2Hライン  
1  
2

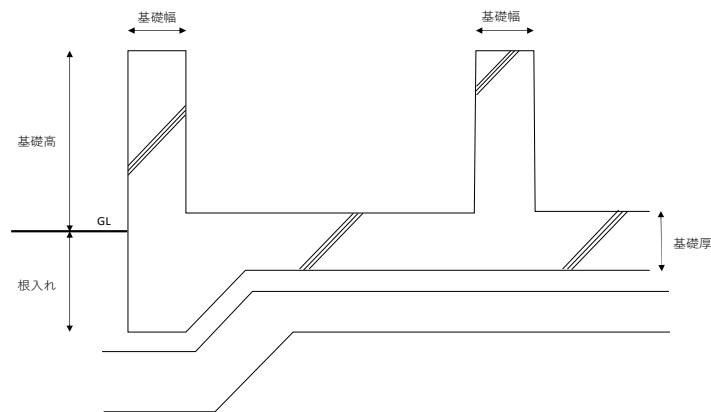


基礎伏図

< 基礎伏図 >



< 基礎仕様 >



- ・コンクリート種別：普通コンクリート  $F_c = 21\text{N/mm}^2$
- ・鉄筋種類：SD295A

構造図は、基礎の構造、深さがわかる基礎伏図等を添付してください。

既製杭や柱状改良を行う場合は、杭の配置がわかる図面を併せて添付してください。

			工事名称 〇〇邸新築工事	図面No.
一級建築事務所 〇〇〇建築設計事務所	一級建築士事務所〇〇知事登録第〇〇号 一級建築士〇〇大臣登録第〇〇号 江戸川太郎	作成日 〇〇年〇月〇日	図面名称 基礎伏図 (縮尺：1/〇〇)	

〇〇新築工事 工程表

工事種別	令和〇年																					備考		
	6月			7月			8月			9月			10月			11月			12月					
	10	20	30	10	20	30	10	20	30	10	20	30	10	20	30	10	20	30	10	20	30			
仮設	■																							
土工		■	■																					
杭工事			■	■	■	■																		
基礎工事						■	■																	
建方									■															
足場工事									■						■									
屋根工事												■	■											
大工工事												■	■	■	■									
外壁工事															■									
内装工事															■	■								
設備工事															■	■					■			
外構工事																					■	■		
後片付け																								■

申請書乙様式の工期末と一致させてください。  
 工期には十分な余裕をみてください。  
 工期に間に合わない場合は変更申請が必要となります。