

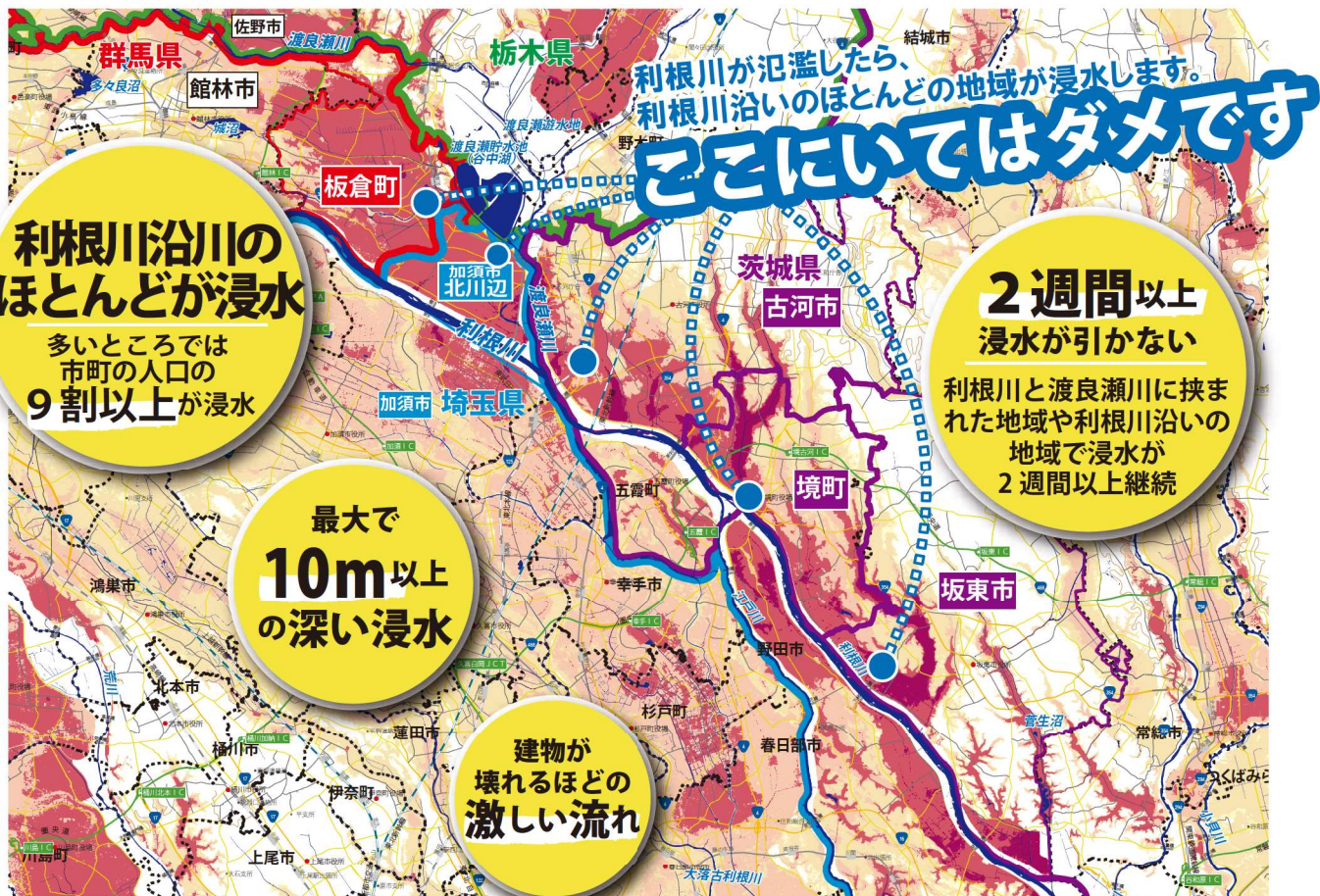
利根川や渡良瀬川の氾濫の危険性が高まったら

こういきひなん

ためらわず早めに

広域避難

※1



市町では公的な避難先の確保を進めていますが、収容できる人数が限られます。

日頃から
親戚・知人宅や宿泊
施設・勤務先等の
自主避難先^{※2}の確保
を考えておきましょう。

まず
浸水のおそれが低い地域の
親戚・知人宅や宿泊施設・勤務先等

各自で確保

つぎに
市町が指定する
避難先

浸水想定区域にお住いの親戚知人がいたら、
避難の声かけや避難の受入れをお願いします。

※1 広域避難:他の自治体への避難。または、自らの自治体内であっても、居住地域外、地区外等への浸水区域外への立退き避難

※2 自主避難先:自治体が指定・確保する施設ではなく、親戚宅・知人宅、勤務先、宿泊施設など、住民が自ら確保した避難先。(屋内安全確保は除く)

利根川中流4県境広域避難協議会

(板倉町・加須市・古河市・境町・坂東市・館林市・佐野市・気象庁・利根川上流河川事務所)