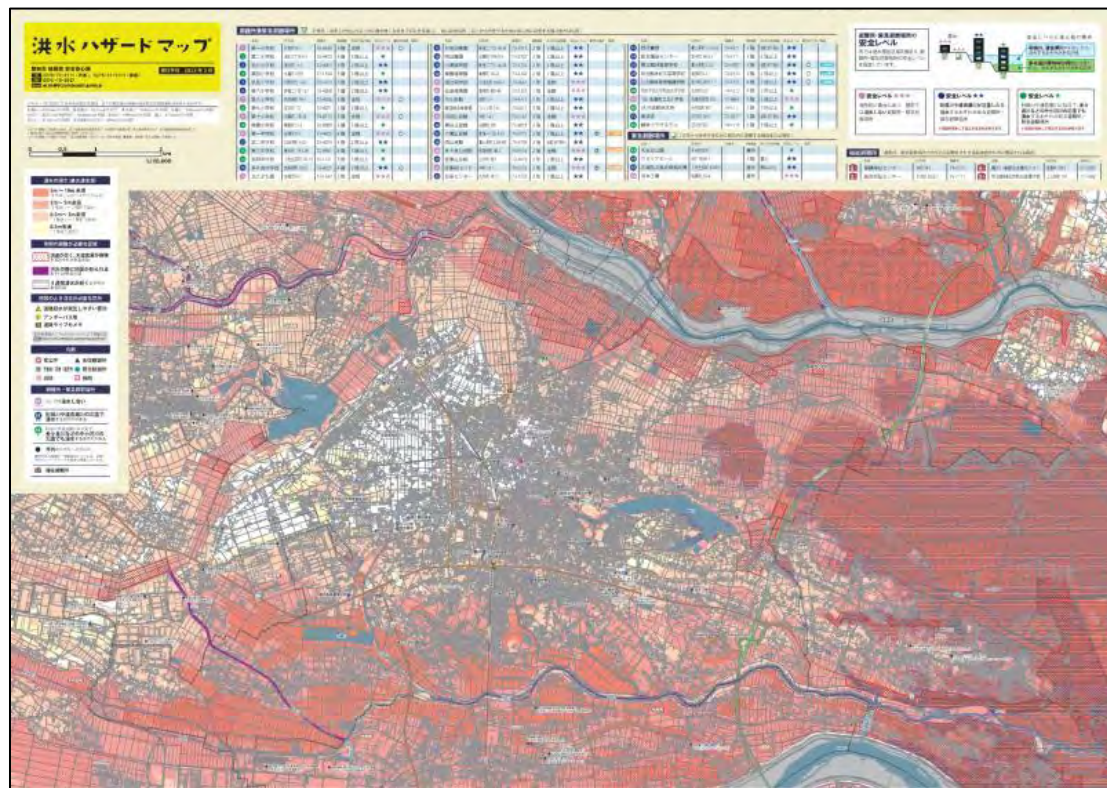


- 館林市は、令和5年4月に浸水想定区域の公表や避難情報の改正などを踏まえ、改訂版を作成しました。豪雨災害の激甚化に伴う広域避難のポイントや、「マイ・タイムライン」を作成し、避難のタイミングなどについて考えるページを新しく追加した。



館林市ハザードブック



大判型ハザードマップ