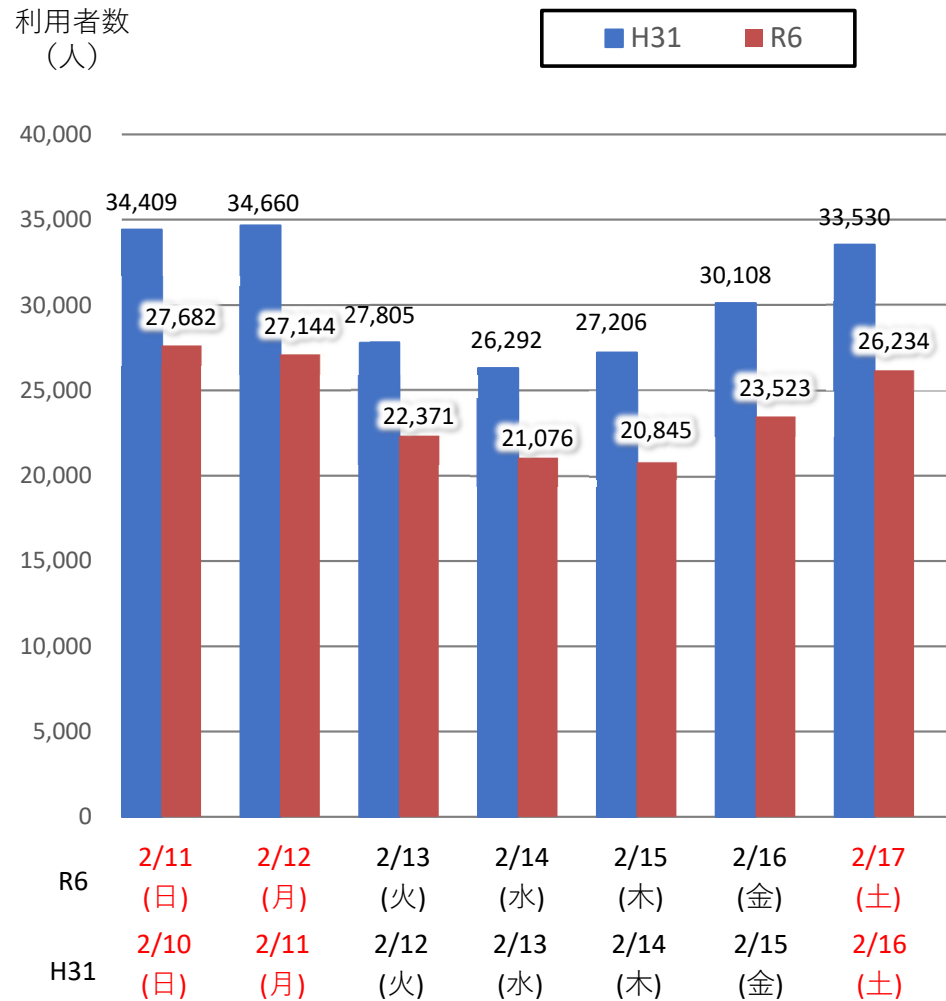


# バスタ新宿 利用状況(速報)

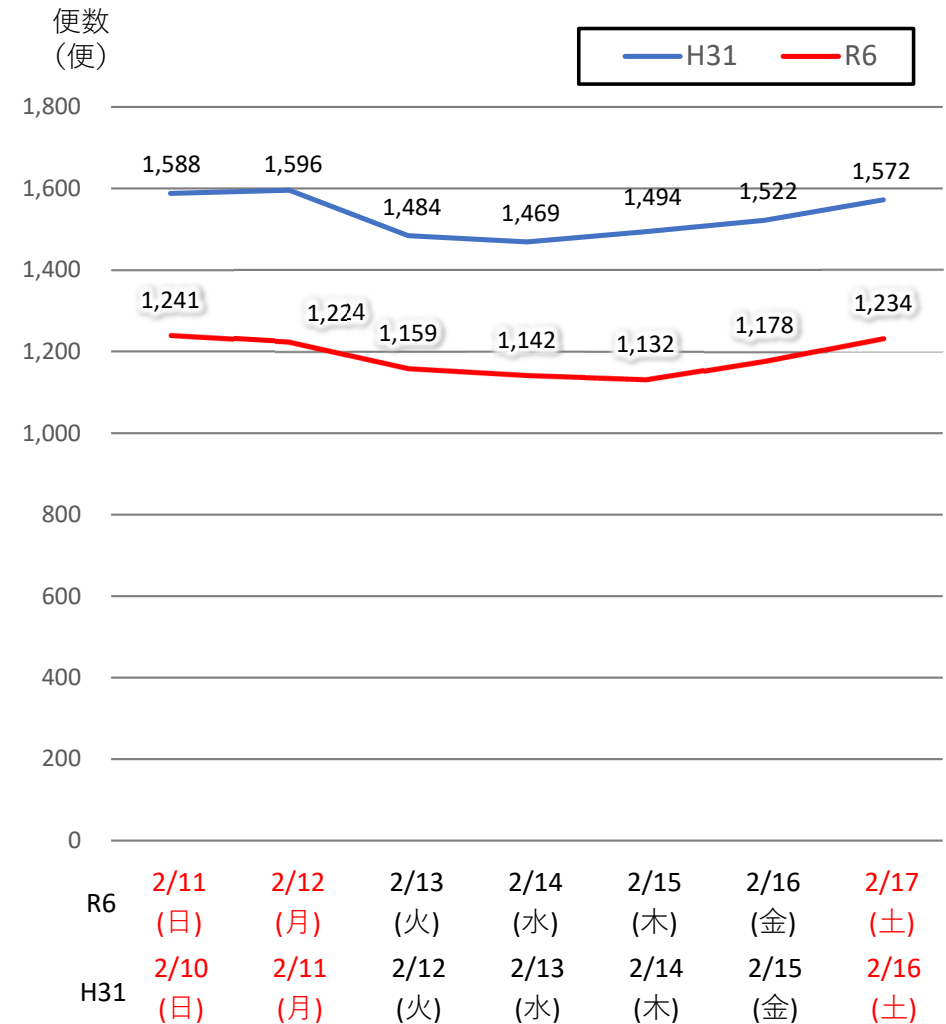
【対象期間】 令和6年2月11日[日]～令和6年2月17日[土]:7日間

※[比較対象] 平成31年2月10日[日]～平成31年2月16日[土]:7日間

## 利用者数



## 便数



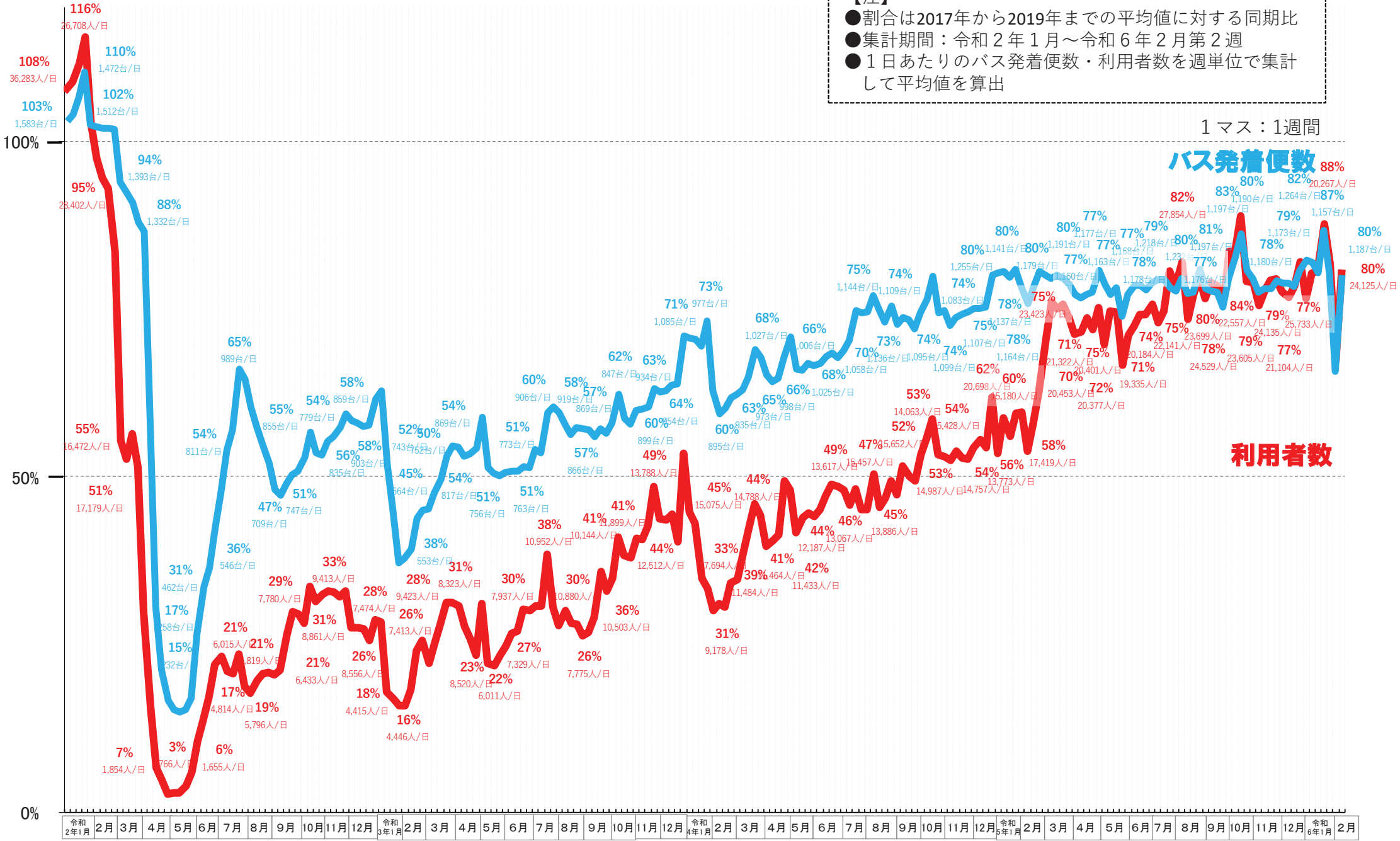
# バスタ新宿 利用状況(各週平均値)

速報値

過去の平均に対する割合 [%]

【注】  
 ●割合は2017年から2019年までの平均値に対する同期比  
 ●集計期間：令和2年1月～令和6年2月第2週  
 ●1日あたりのバス発着便数・利用者数を週単位で集計して平均値を算出

1マス：1週間



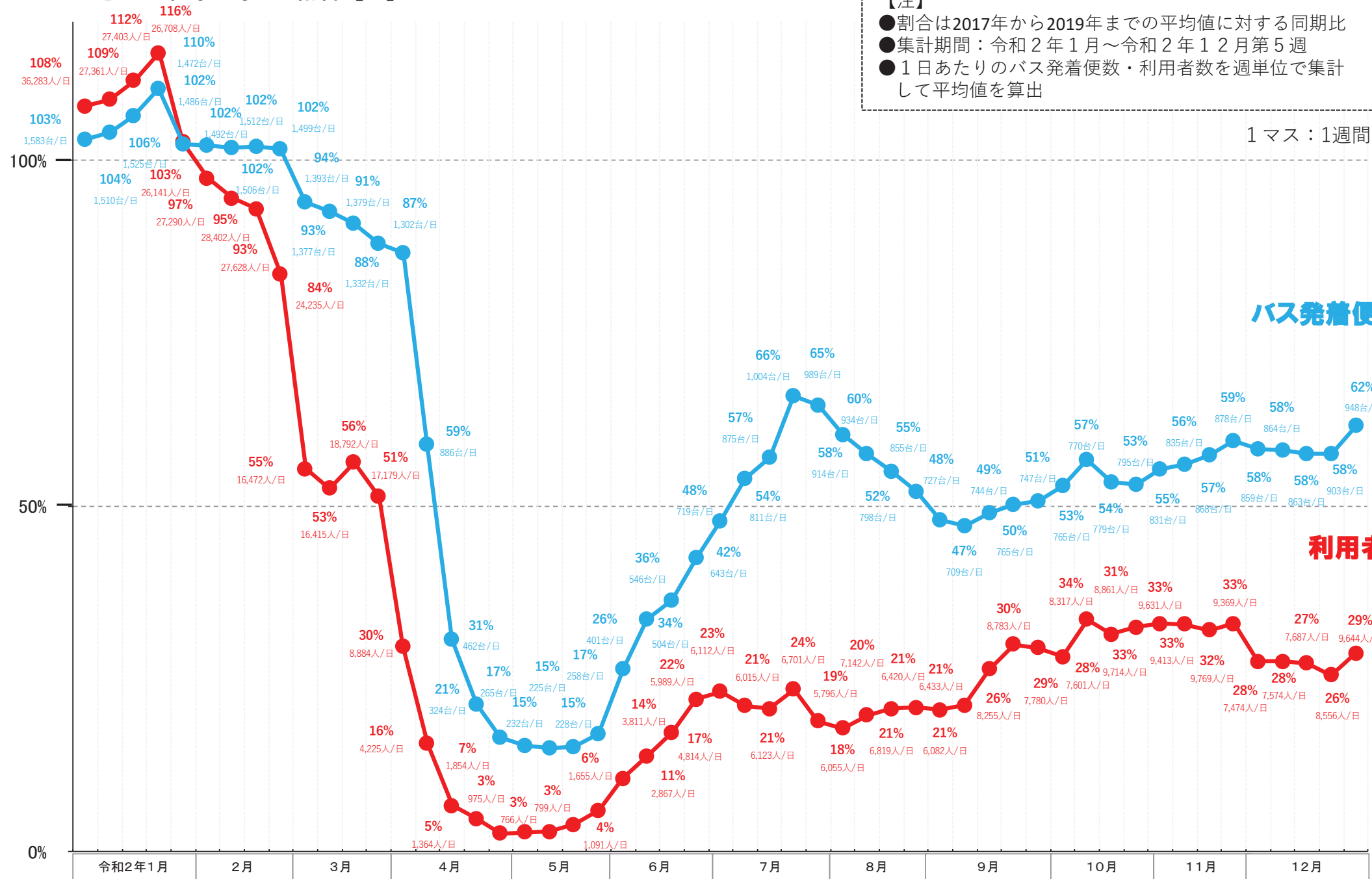
# バスタ新宿 利用状況(各週平均値)

速報値

過去の平均に対する割合 [%]

【注】  
 ●割合は2017年から2019年までの平均値に対する同期比  
 ●集計期間：令和2年1月～令和2年12月第5週  
 ●1日あたりのバス発着便数・利用者数を週単位で集計して平均値を算出

1マス：1週間



バス発着便数

利用者数

# バスタ新宿 利用状況(各週平均値)

速報値

過去の平均に対する割合 [%]

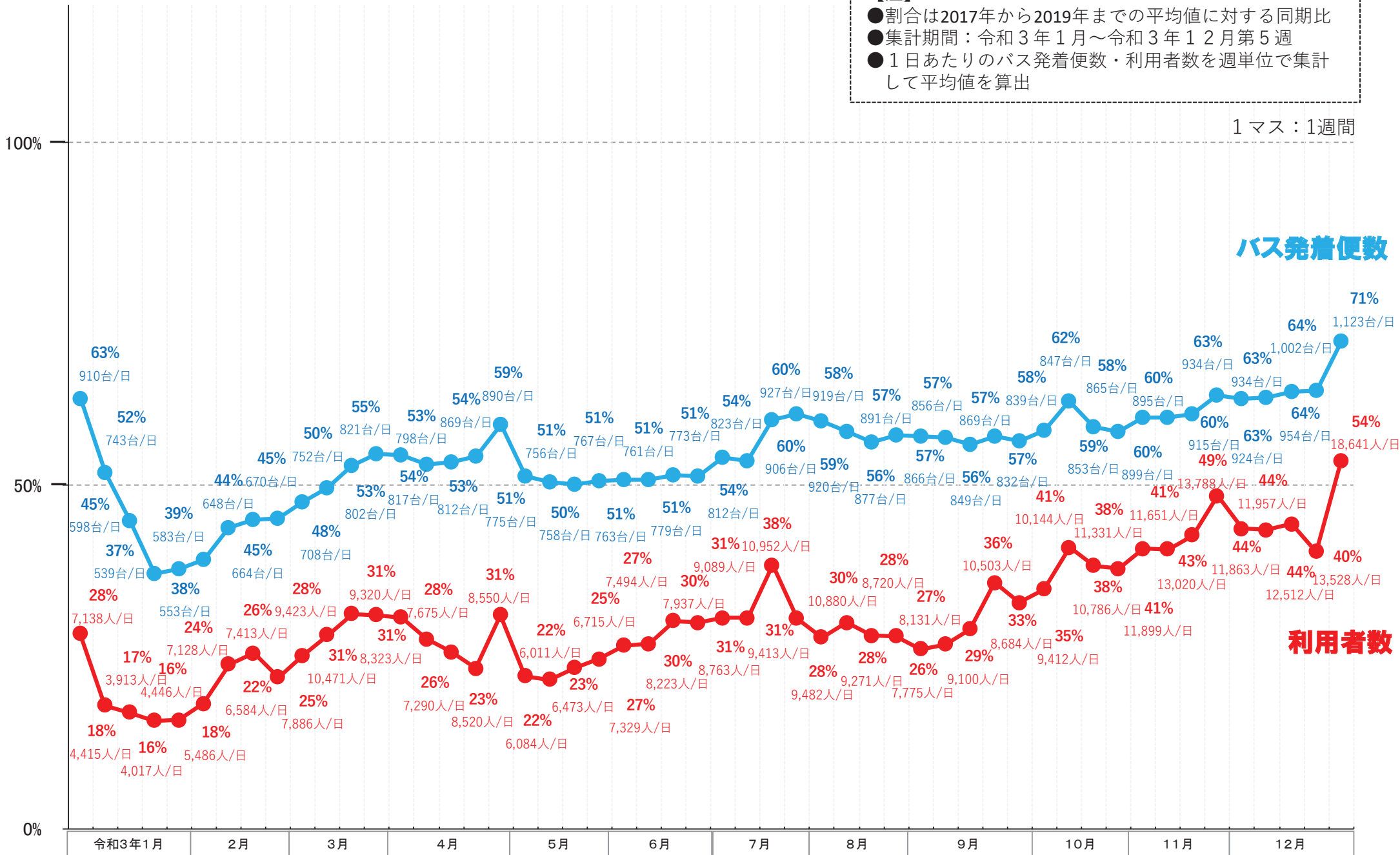
【注】

- 割合は2017年から2019年までの平均値に対する同期比
- 集計期間：令和3年1月～令和3年12月第5週
- 1日あたりのバス発着便数・利用者数を週単位で集計して平均値を算出

1マス：1週間

バス発着便数

利用者数



# バスタ新宿 利用状況(各週平均値)

速報値

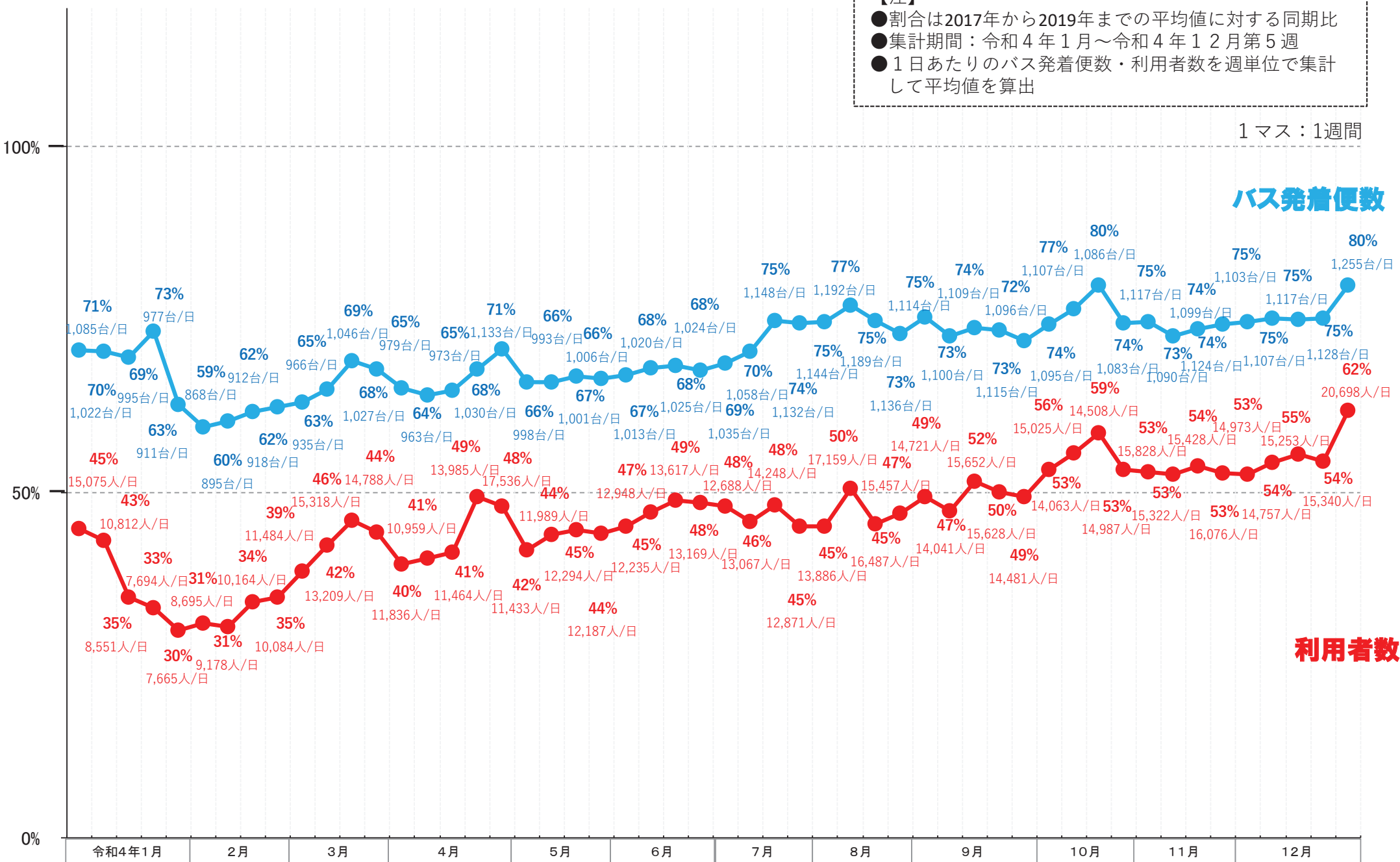
過去の平均に対する割合 [%]

【注】  
 ●割合は2017年から2019年までの平均値に対する同期比  
 ●集計期間：令和4年1月～令和4年12月第5週  
 ●1日あたりのバス発着便数・利用者数を週単位で集計して平均値を算出

1マス：1週間

バス発着便数

利用者数





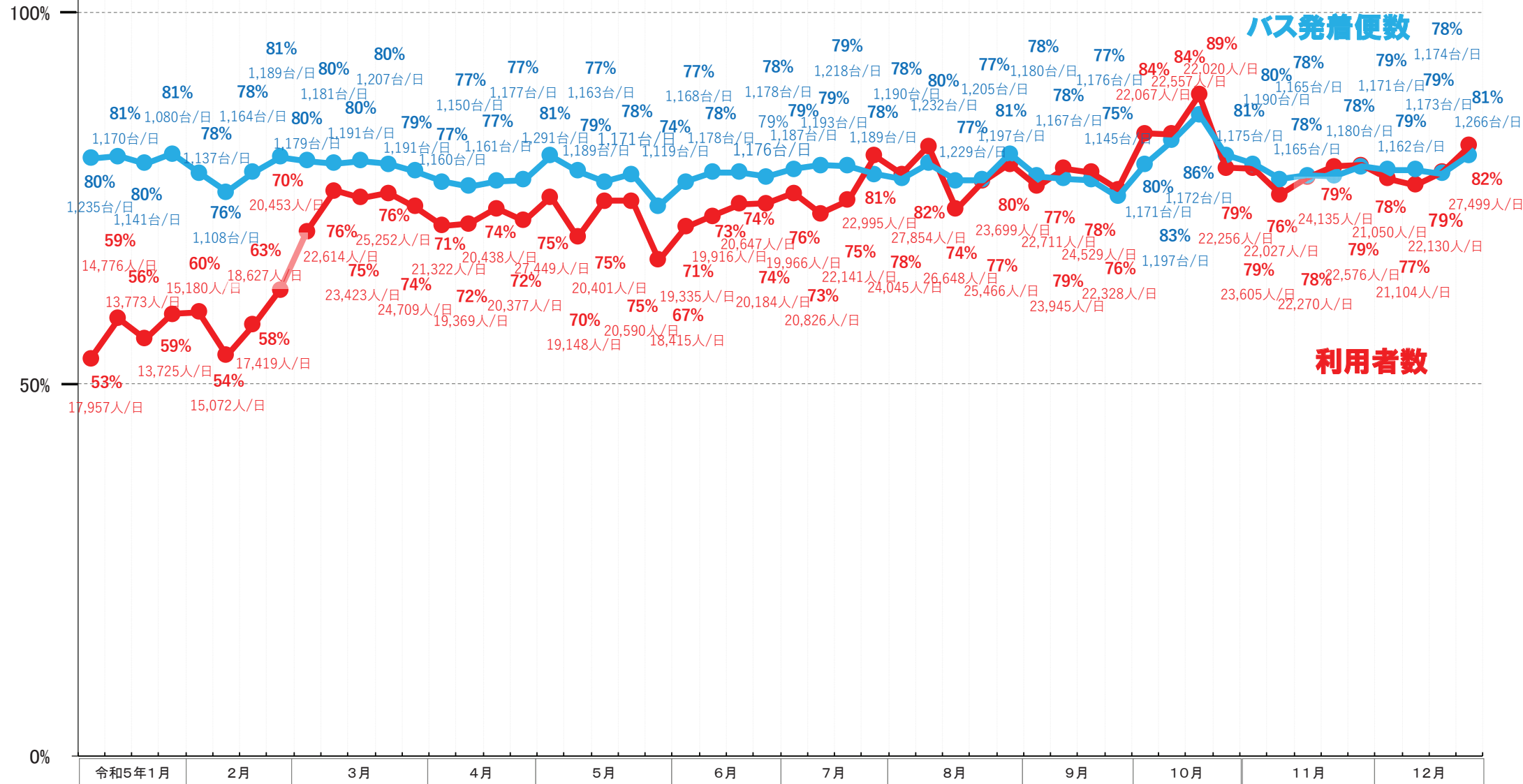
# バスタ新宿 利用状況(各週平均値)

速報値

過去の平均に対する割合 [%]

【注】  
 ●割合は2017年から2019年までの平均値に対する同期比  
 ●集計期間：令和5年1月～令和5年12月第4週  
 ●1日あたりのバス発着便数・利用者数を週単位で集計して平均値を算出

1マス：1週間



# バスタ新宿 利用状況(各週平均値)

速報値

過去の平均に対する割合 [%]

【注】

- 割合は2017年から2019年までの平均値に対する同期比
- 集計期間：令和6年1月～令和6年2月第2週
- 1日あたりのバス発着便数・利用者数を週単位で集計して平均値を算出

1 マス：1週間

バス発着便数

利用者数

