

砂利等の採取に関する規制計画

第19次

(令和2年度～令和6年度)

令和2年6月

二瀬ダム管理所

荒川水系 二瀬ダム

1.対象区間

種別	河川名	起点	終点	延長(km)
幹川	荒川 (二瀬ダム)	ダム下流 0.15	ダム上流 3.75	3.90
支川	大洞川 (二瀬ダム)	荒川合流点 0.00	2.70	2.70
	計			6.60

2.規制の方針

- ①禁止区域 二瀬ダム下流の減勢工の洗掘防止のための規制する。
 ②その他 湖岸法面、地すべり対策工施設及び水質への影響を考慮したうえで、貯水池の堆砂の開発を推進する。

3.掘削基準河床及び掘削基準断面

別添横断面図のとおり

4.禁止区域等

1)禁止区域

種別	河川名	起点	終点	延長(km)
幹川	荒川 (二瀬ダム)	ダム下流 0.15	ダム下流 0.00	0.15
	計			0.15

2)保安区域

種別	河川名	起点	終点	延長(km)
幹川	荒川 (二瀬ダム)	ダム上流 0.00	ダム上流 0.05	0.05
幹川	荒川 (二瀬ダム)	ダム上流 0.14	ダム上流 0.77	0.63
幹川	荒川 (二瀬ダム)	ダム上流 0.88	ダム上流 1.39	0.51
幹川	荒川 (二瀬ダム)	ダム上流 1.60	ダム上流 2.27	0.67
幹川	荒川 (二瀬ダム)	ダム上流 2.27	ダム上流 2.53	0.26
幹川	荒川 (二瀬ダム)	ダム上流 3.08	ダム上流 3.17	0.09
	計			2.21

5.掘削可能量及び採取可能量

種別	河川名	起点	終点	延長(km)	掘削可能量 (1,000m ³)	採取可能量 (1,000m ³)	摘要
幹川	荒川 (二瀬ダム)	ダム地点 0.00	ダム上流 3.75	3.75	2,922	693	
支川	大洞川 (二瀬ダム)	荒川合流点 0.00	2.70	2.70	1,666	1,666	
計				6.45	4,588	2,359	

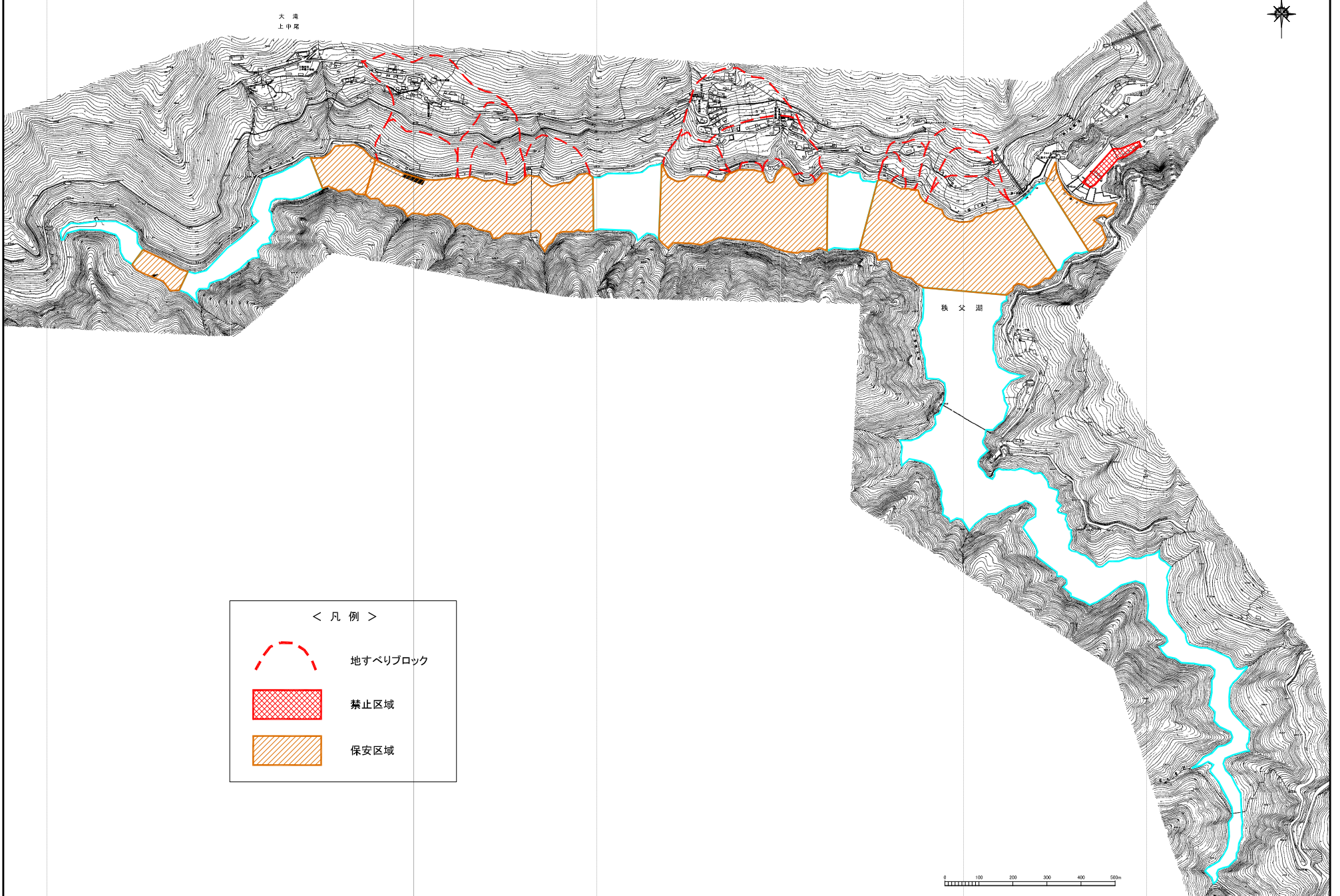
6.年次計画

河川名	区間		年次別計画(1,000m ³)					
	起点	終点	R2	R3	R4	R5	R6	計
荒川	ダム下流 0.15	ダム上流 3.75	—	—	—	—	—	—
大洞川	荒川合流点 0.00	2.70	—	—	—	—	—	—

※砂利採取については可能であるが、数量の設定は特に行わない。

二瀬ダム規制計画平面図

大瀬
上中流



< 凡例 >



地すべりブロック



禁止区域



保安区域

0 100 200 300 400 500m

二瀬ダム規制計画 標準断面図

