



# 国道14号 亀戸駅前歩道橋 夜間通行止めのお知らせ

## (錦糸町駅前交差点～亀戸駅前交差点)

【1回目】令和6年2月23日(金) 午前2時～午前3時

- 1.荒天時は、予備日の令和6年2月24日(土) 午前2時～午前3時に延期します。延期する場合は、別途ホームページとX(旧Twitter)、横断幕にてお知らせします。
- 2.迂回路では、現地の交通誘導員、誘導看板等に従って通行してください。
- 3.ホームページ、X(旧Twitter)、横断幕にて道路情報を確認することが出来ます。

■東京国道事務所ホームページ <https://www.ktr.mlit.go.jp/toukoku/>

■公式X(旧Twitter)情報 [https://twitter.com/mlit\\_toukoku/](https://twitter.com/mlit_toukoku/)

### 【規制箇所・迂回路】



- 4.歩行者の方は、通行止め区間の歩道は利用することができます。
- 5.通行止め区間にお住まいで自動車を利用される方は、交通誘導員の誘導にしたがって通行することができます。(通過はできません)



# 国道14号 亀戸駅前歩道橋 夜間通行止めのお知らせ

## (亀戸四丁目交差点～亀戸駅前交差点)

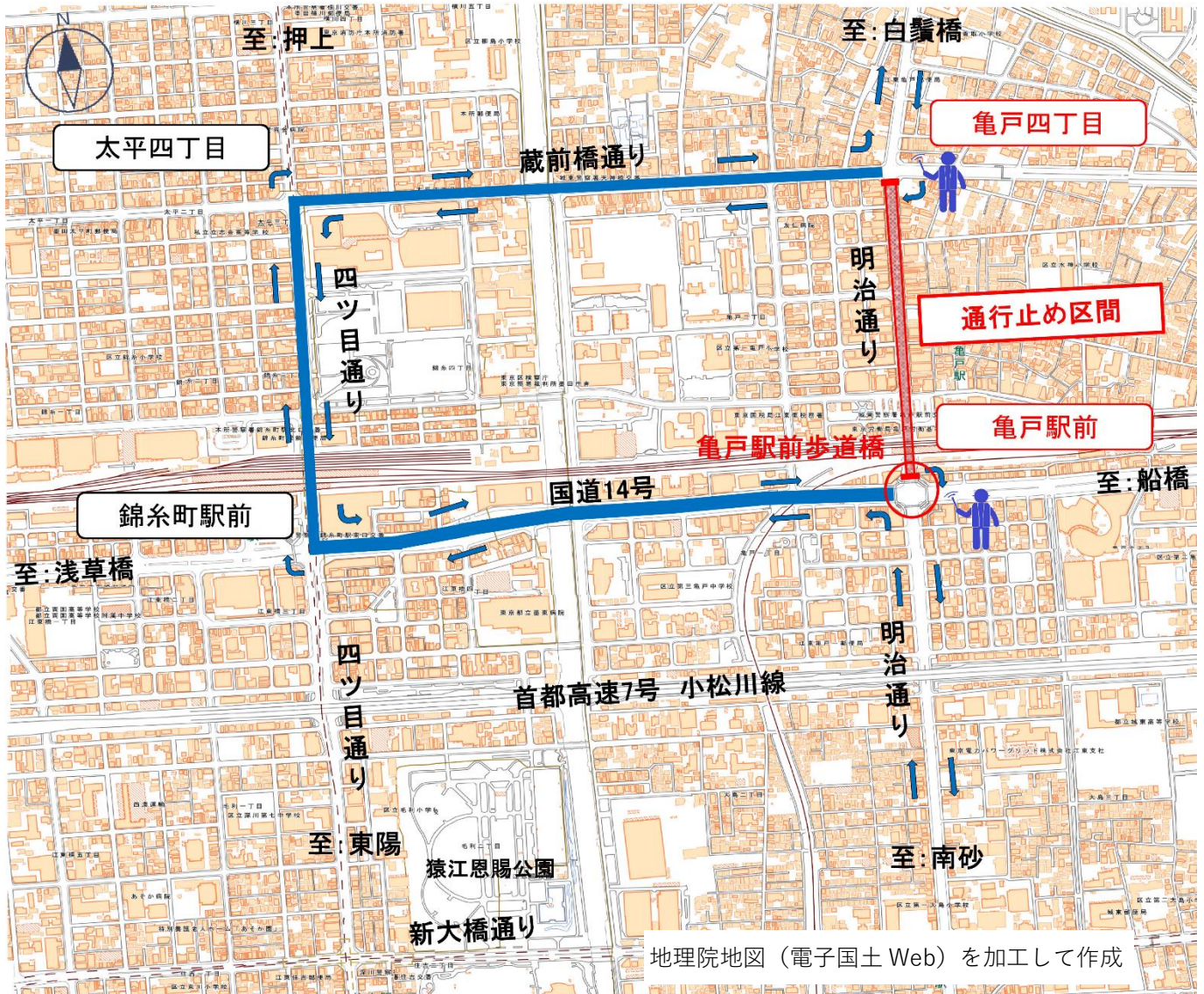
### 【2回目】令和6年3月1日(金) 午前2時～午前3時

1. 荒天時は、予備日の令和6年3月2日(土) 午前2時～午前3時に延期します。延期する場合は、別途ホームページとX(旧Twitter)、横断幕にてお知らせします。
2. 迂回路では、現地の交通誘導員、誘導看板等に従って通行してください。
3. ホームページ、X(旧Twitter)、横断幕にて道路情報を確認することが出来ます。

■ 東京国道事務所ホームページ <https://www.ktr.mlit.go.jp/toukoku/>

■ 公式X(旧Twitter)情報 [https://twitter.com/mlit\\_toukoku/](https://twitter.com/mlit_toukoku/)

### 【規制箇所・迂回路】



- : 一時通行止め区間
- : 迂回路
- : 交通誘導員
- : 交差点名

4. 歩行者の方は、通行止め区間の歩道は利用することができます。
5. 通行止め区間にお住まいで自動車を利用される方は、交通誘導員の誘導にしたがって通行することができます。(通過はできません)

# 工事概要

国道14号の亀戸駅前歩道橋の損傷状態を点検した結果、桁等に損傷（腐食等）が確認されたため、架替工事を実施します。

架替にあたっては、国道14号、明治通りを跨ぐ各通路部の撤去、設置に各1日ずつ（夜間のみ）、合計8回の通行止めが発生します。

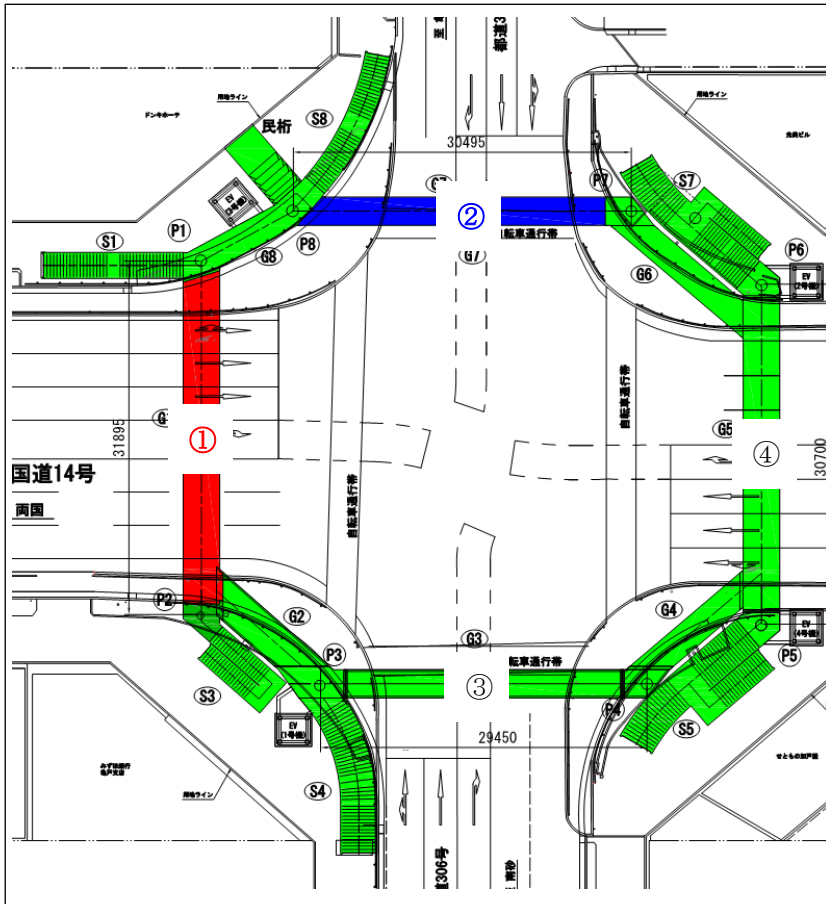
工事中は、架替工事の進捗に応じて、歩行者が交差点内で迂回できるよう明治通りに仮設横断歩道を設置します。

【位置図】

【現地状況】



【歩道橋架替予定】



## ●夜間通行止め全体計画

- 1回目 ①の桁の撤去は、令和6年 2月23日(金)  
※赤着色部分
- 2回目 ②の桁の撤去は、令和6年 3月 1日(金)  
※青着色部分

## 【今後の予定】

- ②の桁を架けるのは、令和6年4月予定
- ①の桁を架けるのは、令和6年6月予定
- ③の桁の撤去は、令和6年9月予定
- ④の桁の撤去は、令和6年11月予定
- ④の桁を架けるのは、令和7年1月予定
- ③の桁を架けるのは、令和7年2月予定