

## 那珂川からの通水により桜川(千波湖)の水質改善効果を確認しました

### 試験通水の概要



那珂樋管から取水した那珂川河川水を、桜機場で桜川に放流します。  
その水を桜川取水堰から取水し、月池を経由して千波湖に流れ込みます。

### 令和5年度実施状況

6月～9月の那珂川の水量が豊富な時に通水を実施しました

※5月は那珂川の水量低下により通水できませんでした

- ・通水日数は、39日間でした
- ・通水量は、合計約2300千 $\text{m}^3$ でした(千波湖約6杯分に相当する水量)

### 水質改善の状況

通水前は、桜川や千波湖の水面をアオコが覆い、景観や水辺環境が悪化しましたが、通水後、水面を覆っていたアオコは徐々に薄まり、水質が改善していく様子を確認しました。

### 千波湖西側の状況



### 千波湖(湖内中央付近)のCOD

- ・1日最大12時間の通水で大幅に減少しました。  
(通水前で最大15mg/L→通水後最小5.9mg/L)

### 桜川(搦手橋)のBOD

- ・1日最大12時間の通水で大幅に減少しました。  
(通水前で最大7.3mg/L→通水後最小2.0mg/L)

## 桜川・機場放流口

8月24日(木) 通水前

①



8月24日(木) 通水後

①



## 桜川・梅郷橋下流 (梅郷橋から下流側を望む)

8月23日(水) 通水前

②



8月25日(金) 通水後

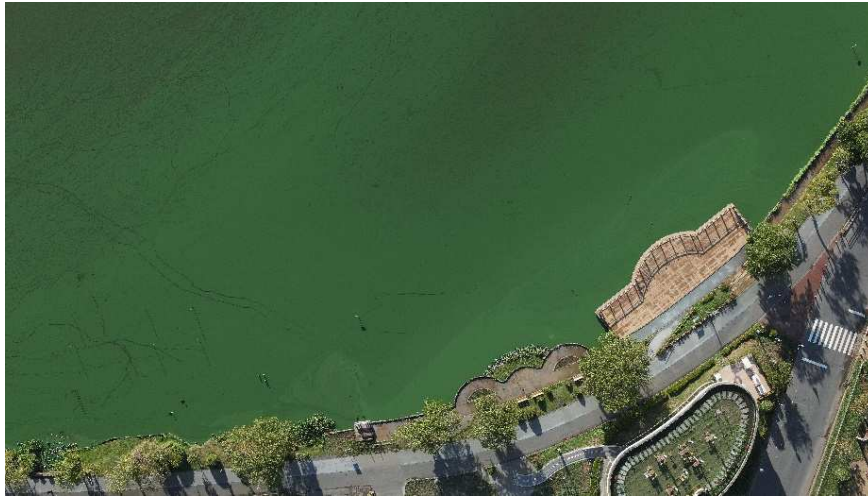
②



## 通水前後の千波湖(西側)の様子

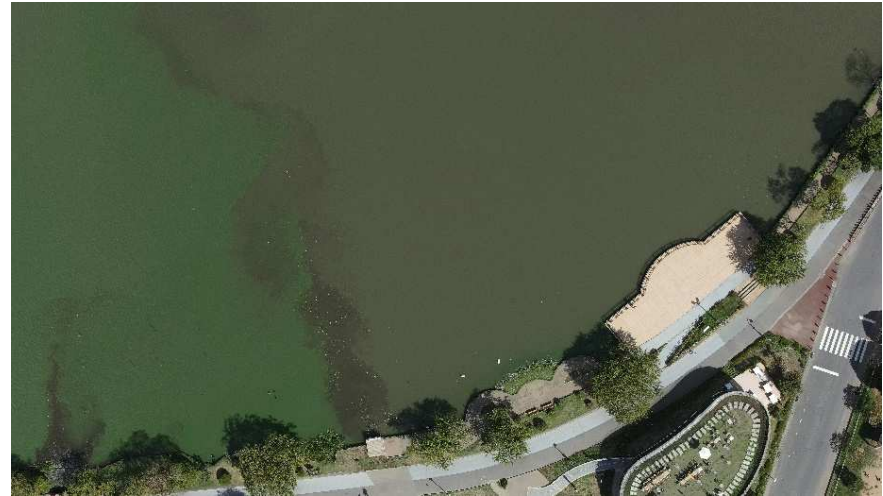
8月24日(木) 通水前

③



8月24日(木) 通水後

③



8月23日(水) 通水前

③



8月25日(金) 通水後

③



## 桜川・駅南小橋下流 (駅南小橋から下流側を望む)

8月25日(金) 通水前

④



8月25日(金) 通水後

④



## 桜川・柳堤堰

8月25日(金) 通水前

⑤

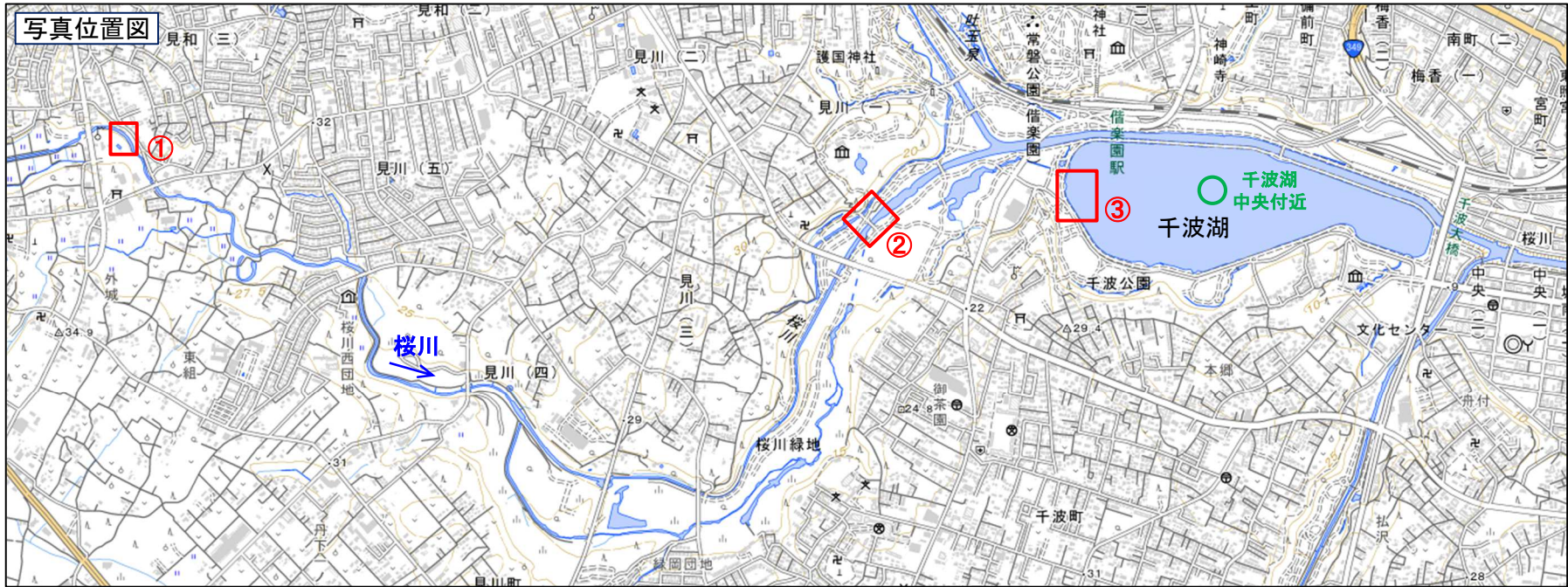


8月25日(金) 通水後

⑤



# (参考)写真位置図



出典:地理院地図に調査範囲を追記して掲載

- ①~⑤: 写真撮影箇所
- : 水質調査箇所