

## R5年11月時点 工事進捗状況：早川出張所

1. R 2内河内第五砂防堰堤工事（施工者：株式会社早野組）  
場所：早川町新倉地先（工事箇所は下をクリック）

<https://maps.gsi.go.jp/#15/35.491442/138.299954/&base=std&ls=std&disp=1&vs=c1j0h0k0l0u0t0z0r0s0m0f1>

工期：R 2年10月3日～R 6年9月9日



下流側より望む



左岸側より望む

砂防堰堤により土砂・洪水を安全に流下させ土砂災害を防止する工事を行っています。

現在、本堰堤は完了し右岸側水叩工を施工中。



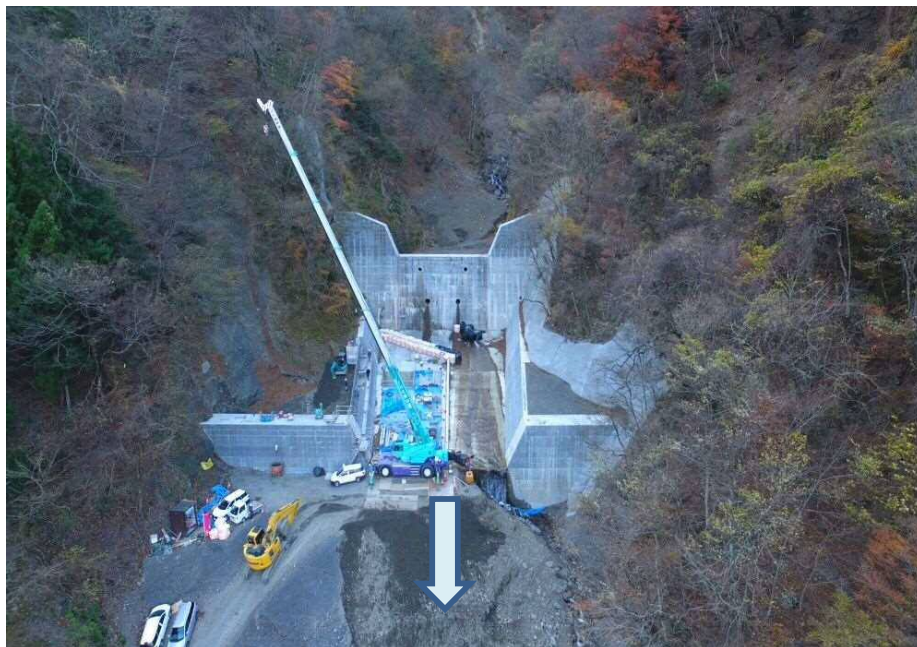
R5年11月時点 工事進捗状況：早川出張所

2.R 4 池の沢第三砂防堰堤工事（施工者：株式会社飯塚工業）

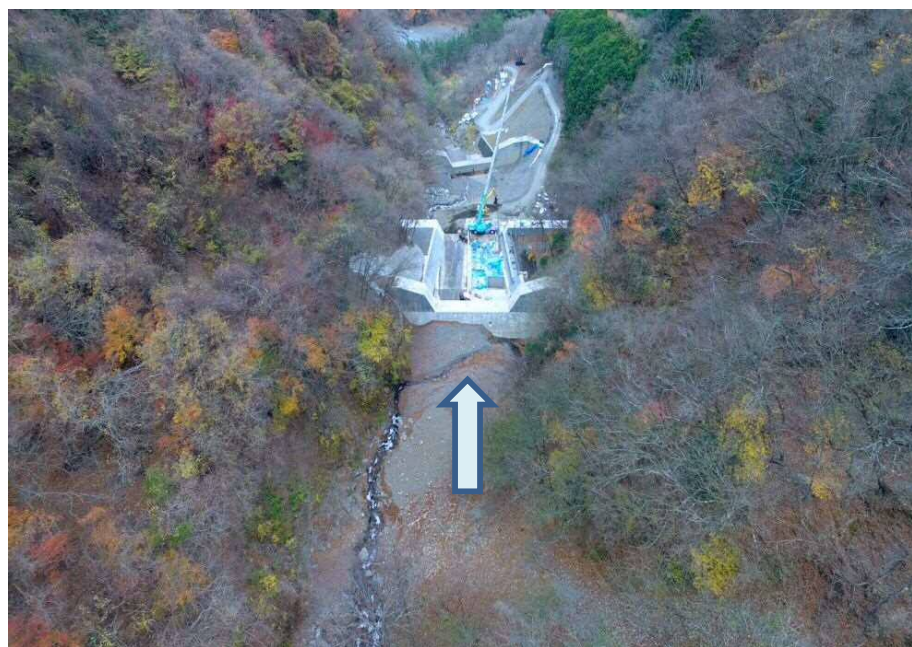
場所：早川町赤沢地先（工事箇所は下をクリック）

<https://maps.gsi.go.jp/#16/35.389426/138.369530/&base=std&ls=std&disp=1&vs=c1j0h0k0l0u0t0z0r0s0m0f1>

工期：R 4 年 7 月 1 3 日～R 5 年 1 2 月 2 5 日



下流側上空より望む



上流側上空より望む

池の沢砂防堰堤群のうち最上流の砂防堰堤で、土砂・洪水を安全に流下させ土砂災害を防止する工事を行っています。

現在、右岸側側壁工を施工中。



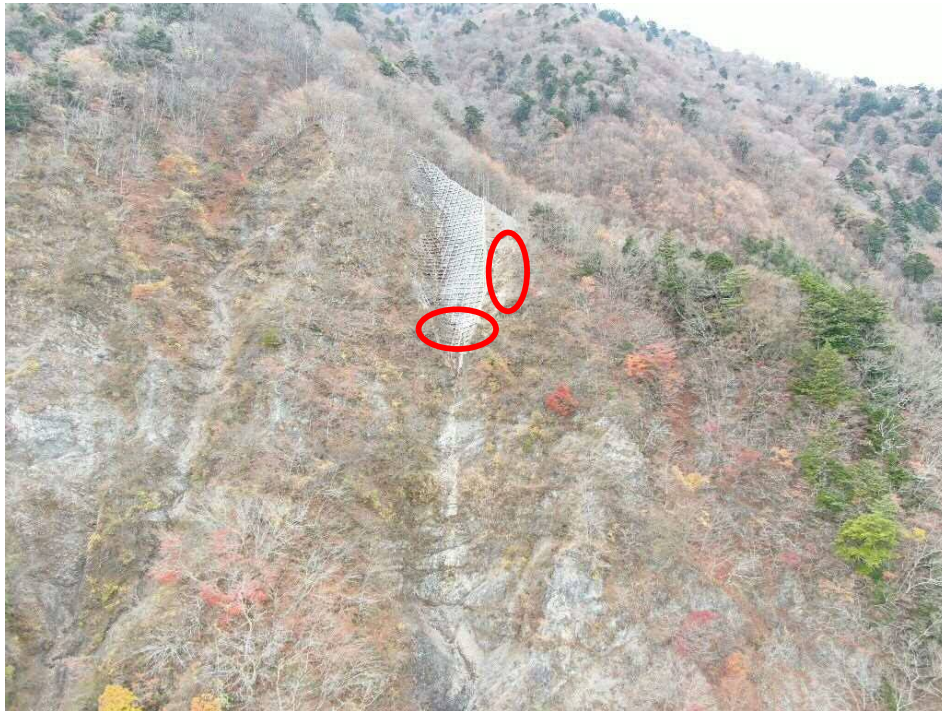
R5年11月時点 工事進捗状況：早川出張所

3.R4春木川崩壊地対策工事（施工者：ライト工業株式会社）

場所：早川町赤沢地先（工事箇所は下をクリック）

<https://maps.gsi.go.jp/#17/35.375553/138.375759/&base=std&ls=std&disp=1&vs=c1g1j0h0k0l0u0t0z0r0s0m0f1GSI>

工期：R4年8月29日～R5年12月25日



対岸より望む



雪害防止網工(厚ネット)完了

赤丸部分今回施工範囲

早川右支川の春木川左岸の斜面において、崩壊の抑制・拡大防止を目的として山腹工を施工する工事行っています。

現在、雪害防止網工(厚ネット)完了し仮設撤去施工中。



R5年11月時点 工事進捗状況： 早川出張所

4.R4 稲又第三砂防堰堤改築（1期）工事（施工者：株式会社八木沢興業）

場所：早川町雨畑地先（工事箇所は下をクリック）

<https://maps.gsi.go.jp/#16/35.376060/138.290191/&base=std&ls=std&disp=1&vs=c1g1j0h0k0l0u0t0z0r0s0m0f1>

工期：R5年4月1日～R6年2月2日



右岸側より施工箇所を望む



起点側より施工箇所を望む

稲又第三砂防堰堤の改築工事を行うための仮排水路を造る工事です。  
現在、工事用道路施工中。



## R 5年11月時点 工事進捗状況：早川出張所

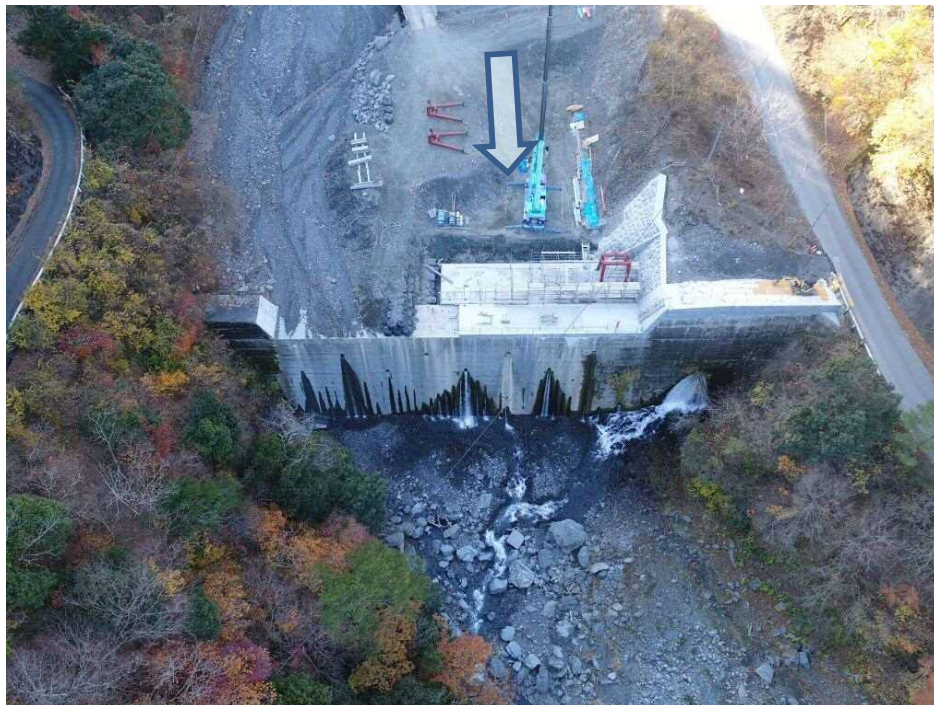
5.R 4 春木川流域砂防設備工事（施工者：井上建設株式会社）

場所：早川町赤沢地先（工事箇所は下をクリック）

<https://maps.gsi.go.jp/#16/35.393572/138.376515/&base=std&ls=std&disp=1&vs=c1g1j0h0k0l0u0t0z0r0s0m0f1>

<https://maps.gsi.go.jp/#16/35.371704/138.381300/&base=std&ls=std&disp=1&vs=c1g1j0h0k0l0u0t0z0r0s0m0f1>

工期：R 5年 5月 8日～R 6年 3月 25日



仲島工区 下流側上空より望む



大春木工区 下流側上空より望む

本工事は、早川右支の春木川筋に設置されている既設の仲島砂防堰堤について、流木災害を防止するために、流木捕捉工を設置する工事 及び早川右支川の春木川筋における既設の大春木床固群について、流路機能を維持向上させるため、改築を実施する工事です。現在、仲島工区は堰堤左岸側鋼製スリットを施工中。大春木工区は導流堤築堤盛土(砂防ソイルセメント)は完了し管理用道路を施工中。



R5年11月時点 工事進捗状況：早川出張所

6. R5 塩島沢第二砂防堰堤工事（施工者：加藤建設株式会社）

場所：南巨摩郡早川町大原野地先（工事箇所は下をクリック）

<https://maps.gsi.go.jp/#15/35.467224/138.343062/&base=std&ls=std&disp=1&vs=c1g1j0h0k0l0u0t0z0r0s0m0f1>

工期：R5年 7月12日～R6年 3月25日



上流側より施工箇所を望む



左岸側上流より施工箇所を望む

本工事は、早川左支塩島沢において、土砂災害防止を目的とした砂防堰堤を施工する工事です。  
現在、堰堤工施工中。



## R5年11月時点 工事進捗状況：建設専門官管内

### 1. R4荒川工事用道路工事（施工者：湯澤工業株式会社）

場所：南アルプス市芦安芦倉（工事箇所は下をクリック）

<https://maps.gsi.go.jp/#17/35.644180/138.278207/&base=ort&ls=ort&disp=1&vs=c1g1j0h0k0l0u0t0z0r0s0m0f1>

工期：R4年7月13日～R5年12月25日



【下流側上空より施工箇所を望む】



【防護柵基礎設置状況】

早川右支荒川に、砂防堰堤を整備するための工事用道路を設置する工事を行っています。鋼製橋の設置とグラウンドアンカー工の施工が完了しました。現在、工事用道路のガードレール等の施工を実施しています。



## R5年11月時点 工事進捗状況：建設専門官管内

### 2. R4広河内工事用道路他工事（施工者：湯澤工業株式会社）

場所：山梨県南巨摩郡早川町奈良田地先（工事箇所は下をクリック）

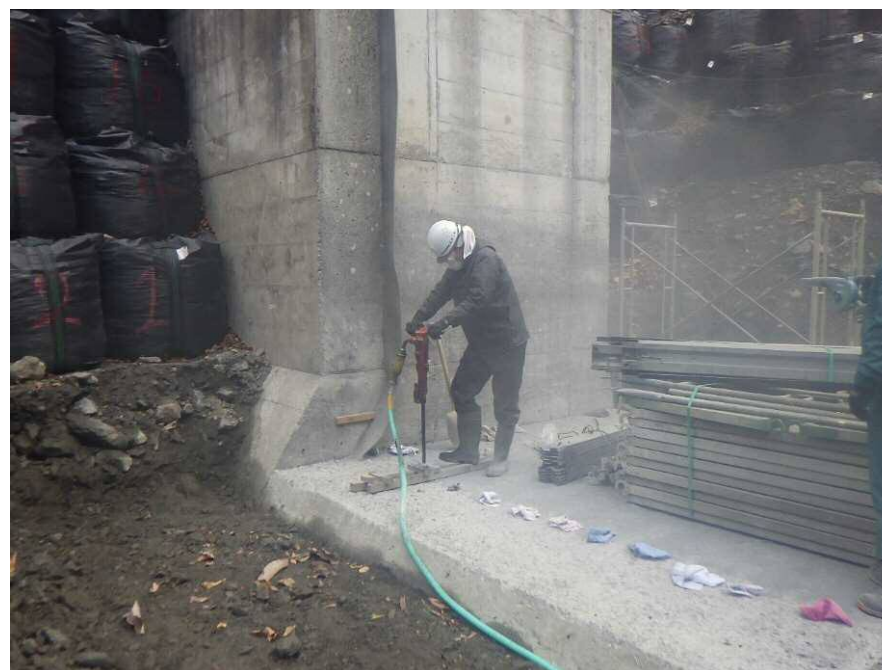
<https://maps.gsi.go.jp/#16/35.590048/138.283356/&base=pale&ls=pale&disp=1&vs=c1g1j0h0k0l0u0t0z0r0s0m0f1>  
<https://maps.gsi.go.jp/#16/35.590031/138.299879/&base=pale&ls=pale&disp=1&vs=c1g1j0h0k0l0u0t0z0r0s0m0f1>

工期：R5年4月1日～R6年12月10日

【下流工区 堰堤整備箇所】



【上流側上空より施工箇所を望む】



【鉄筋設置箇所 削孔状況】

継続中であった砂防堰堤の整備と、上流域の砂防堰堤を整備するための工事用道路を設置する工事を行っています。

工事用道路の迂回路設置が完了し、砂防堰堤の鉄筋設置等の作業を実施しています。



## R5年11月時点 工事進捗状況：建設専門官管内

### 3. R4野呂川第三砂防堰堤改築工事（施工者：湯澤工業株式会社）

場所：南アルプス市芦安芦倉（工事箇所は下をクリック）

<https://maps.gsi.go.jp/#15/35.659162/138.298001/&base=std&ls=std&disp=1&vs=c1g1j0h0k0l0u0t0z0r0s0m0f1>

工期：R5年4月1日～R5年12月25日



【下流側上空より施工箇所を望む】



【仮締切り撤去 施工状況】

既設の砂防堰堤を鋼製透過型砂防堰堤に改築し、土砂捕捉機能の向上と流木災害を防止するための工事を行っています。  
河川の切回しの為設置した、仮締切り工等仮設物を撤去し、現場の作業が完了しました。