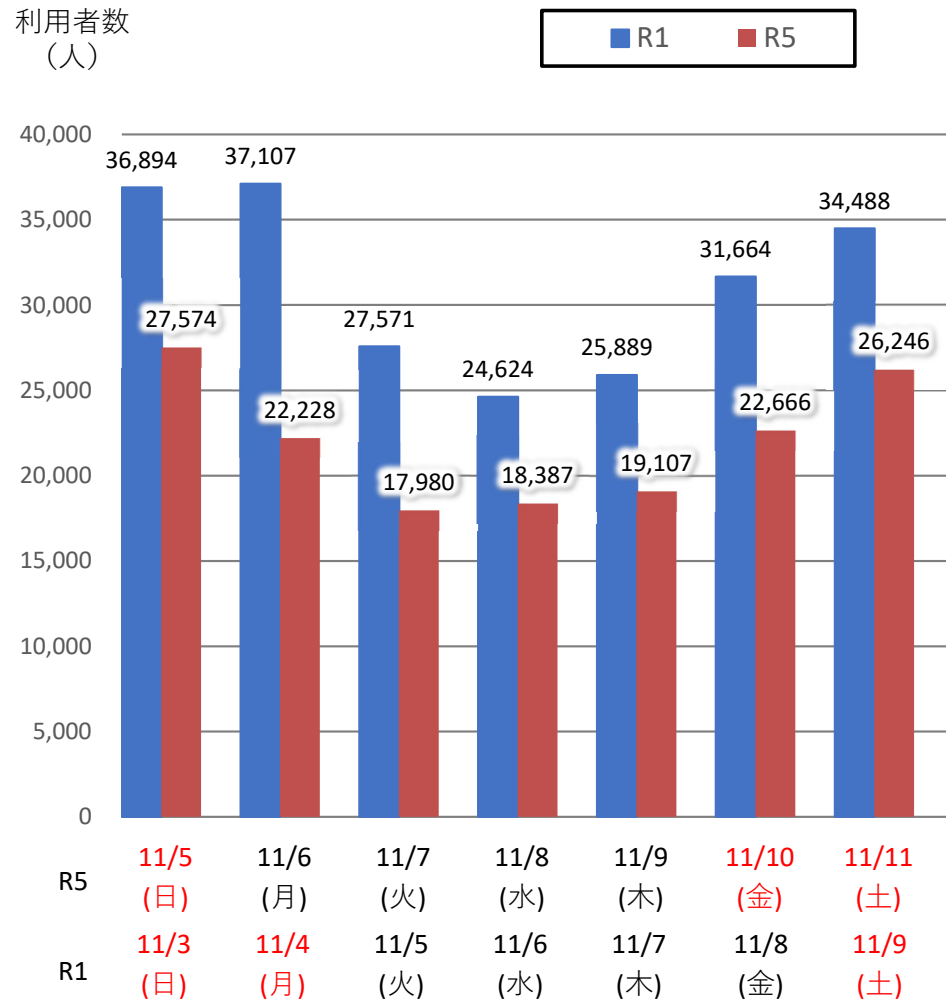


バスタ新宿 利用状況(速報)

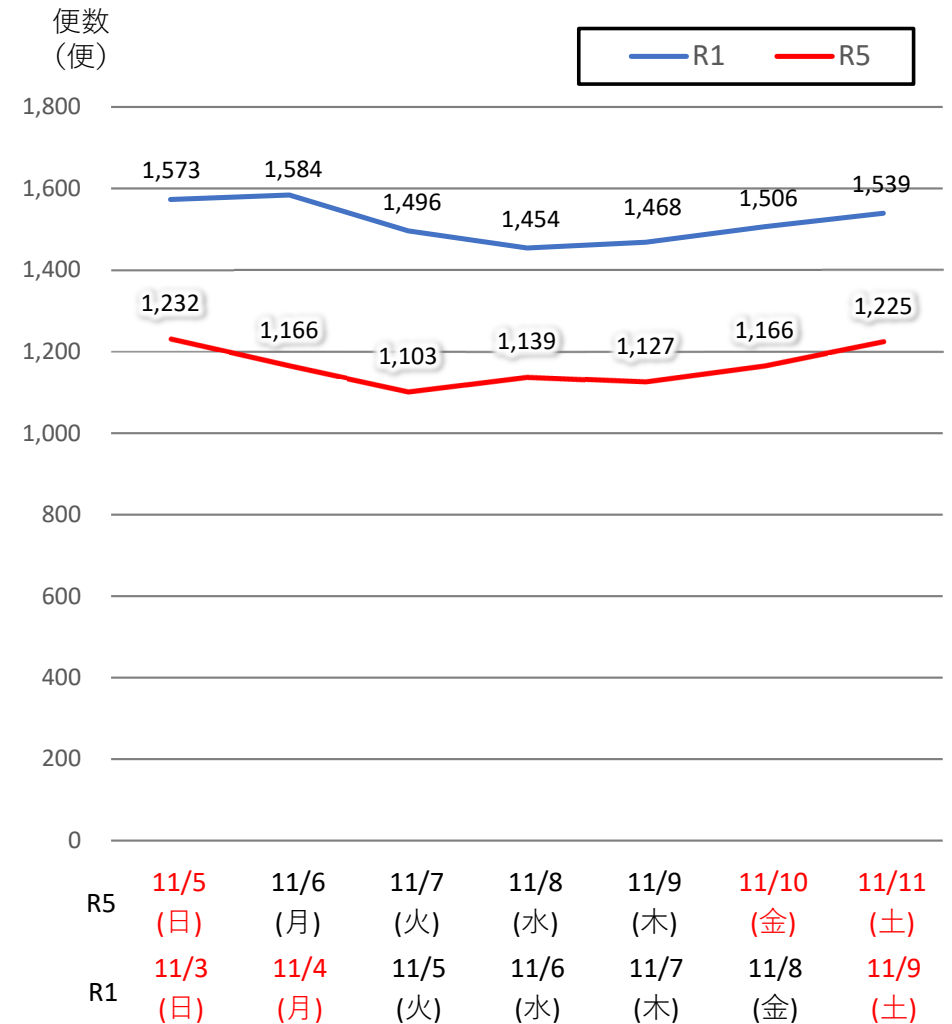
【対象期間】 令和5年11月5日[日]～令和5年11月11日[土]:7日間

※[比較対象] 令和元年11月3日[日]～令和元年11月9日[土]:7日間

利用者数



便数



バスタ新宿 利用状況(各週平均値)

速報値

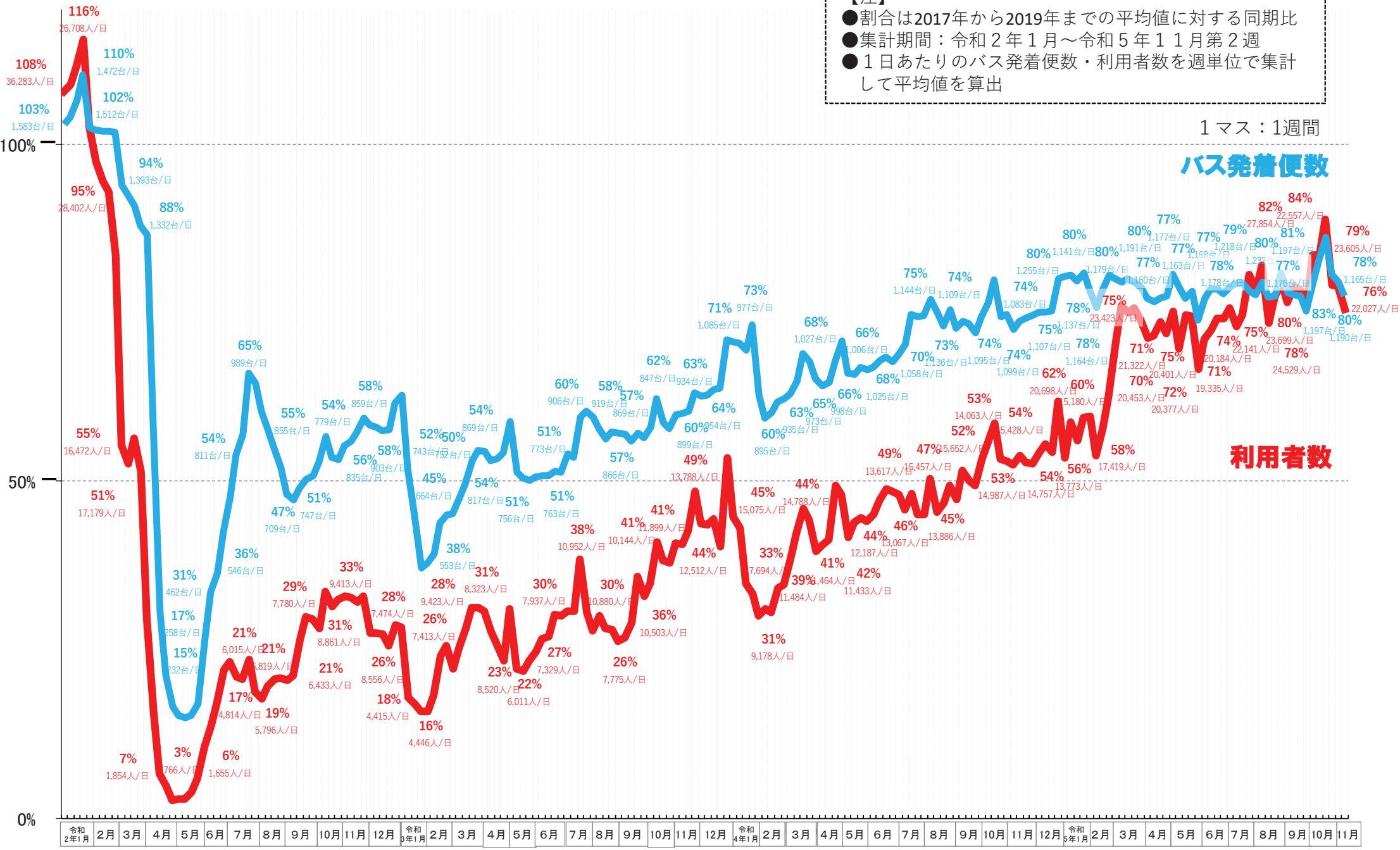
過去の平均に対する割合 [%]

【注】
 ●割合は2017年から2019年までの平均値に対する同期比
 ●集計期間：令和2年1月～令和5年11月第2週
 ●1日あたりのバス発着便数・利用者数を週単位で集計して平均値を算出

1マス：1週間

バス発着便数

利用者数



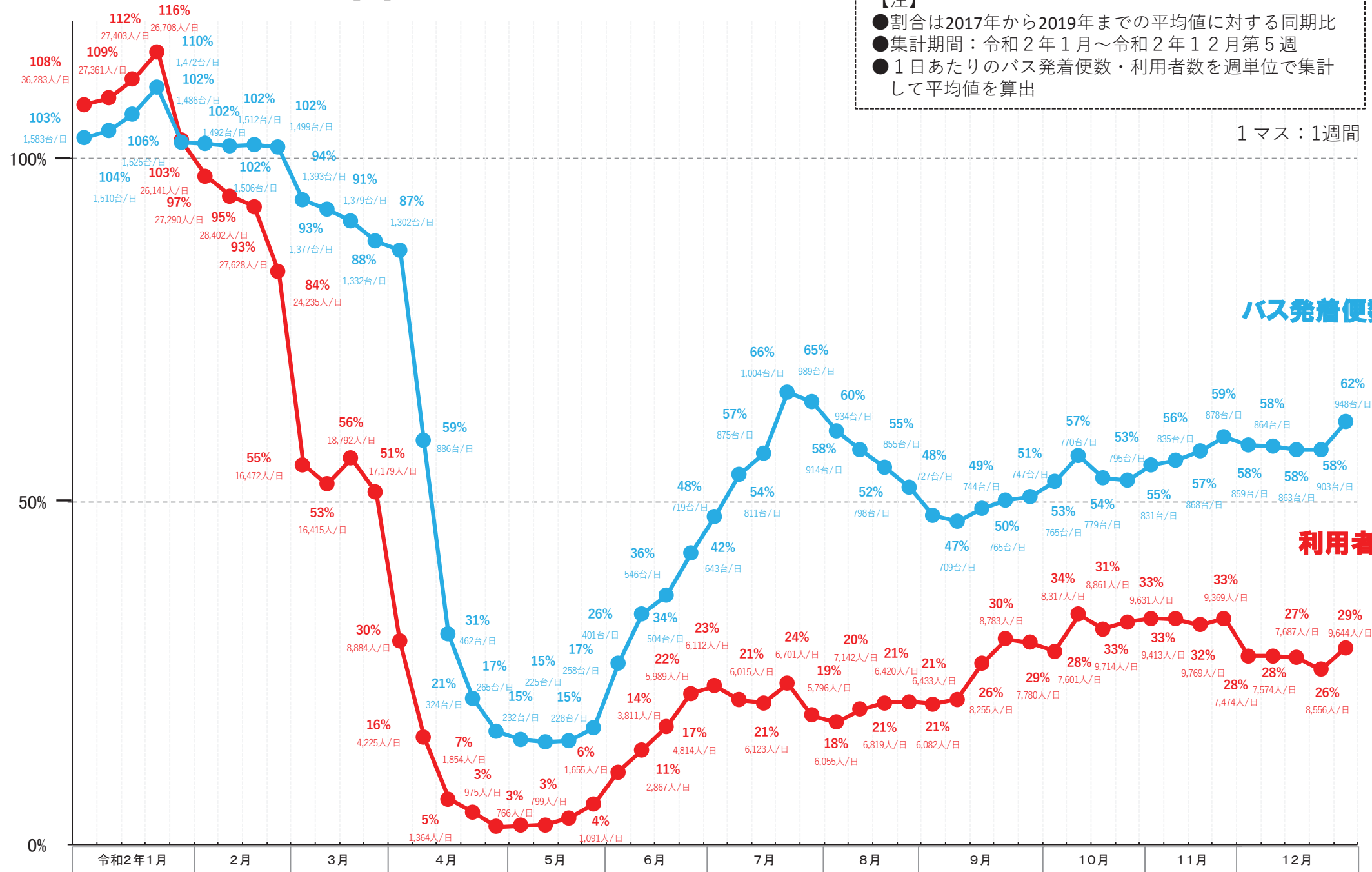
バスタ新宿 利用状況(各週平均値)

速報値

過去の平均に対する割合 [%]

【注】
 ●割合は2017年から2019年までの平均値に対する同期比
 ●集計期間：令和2年1月～令和2年12月第5週
 ●1日あたりのバス発着便数・利用者数を週単位で集計して平均値を算出

1マス：1週間



バス発着便数

利用者数

バスタ新宿 利用状況(各週平均値)

速報値

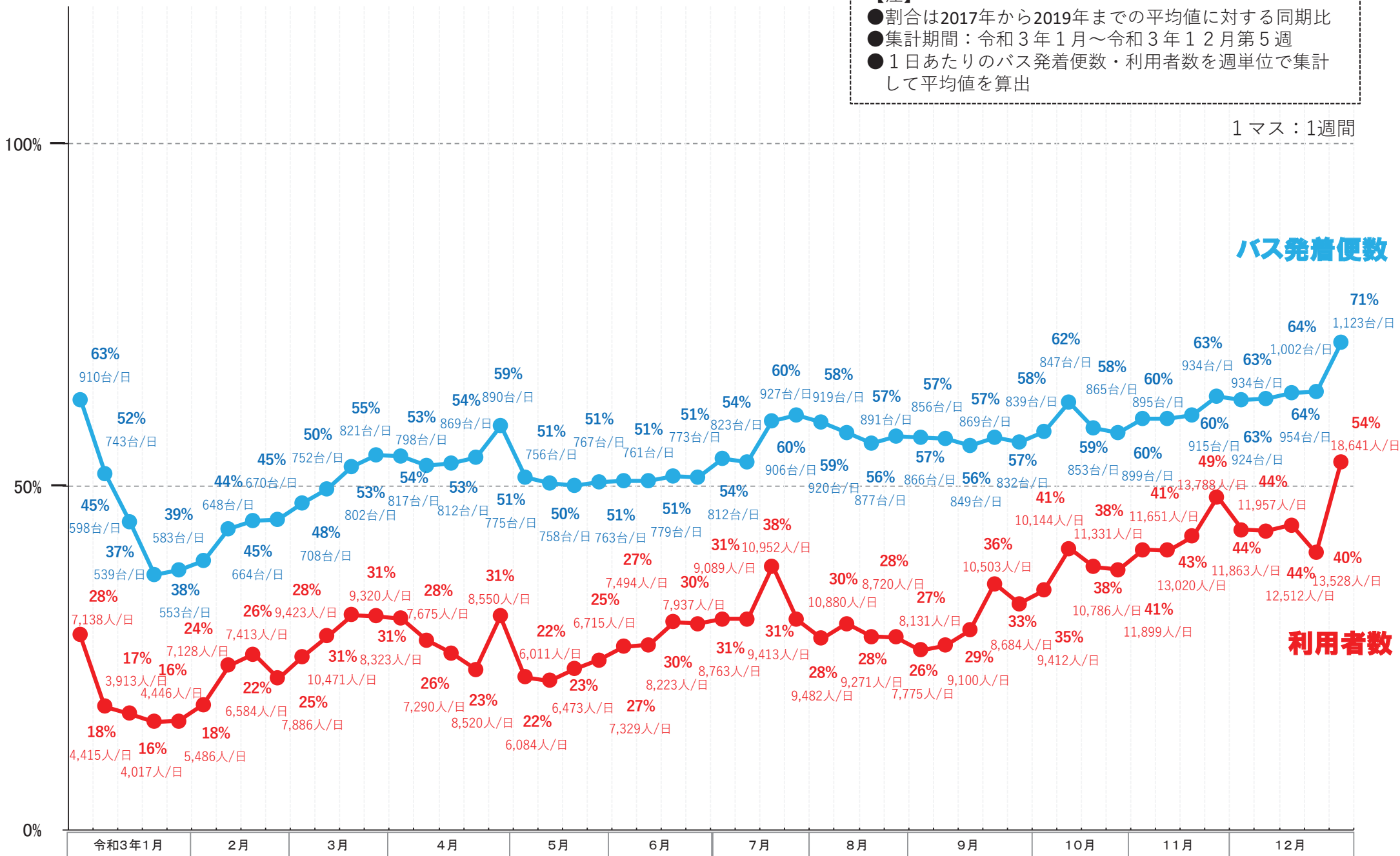
過去の平均に対する割合 [%]

【注】
 ●割合は2017年から2019年までの平均値に対する同期比
 ●集計期間：令和3年1月～令和3年12月第5週
 ●1日あたりのバス発着便数・利用者数を週単位で集計して平均値を算出

1マス：1週間

バス発着便数

利用者数



バスタ新宿 利用状況(各週平均値)

速報値

過去の平均に対する割合 [%]

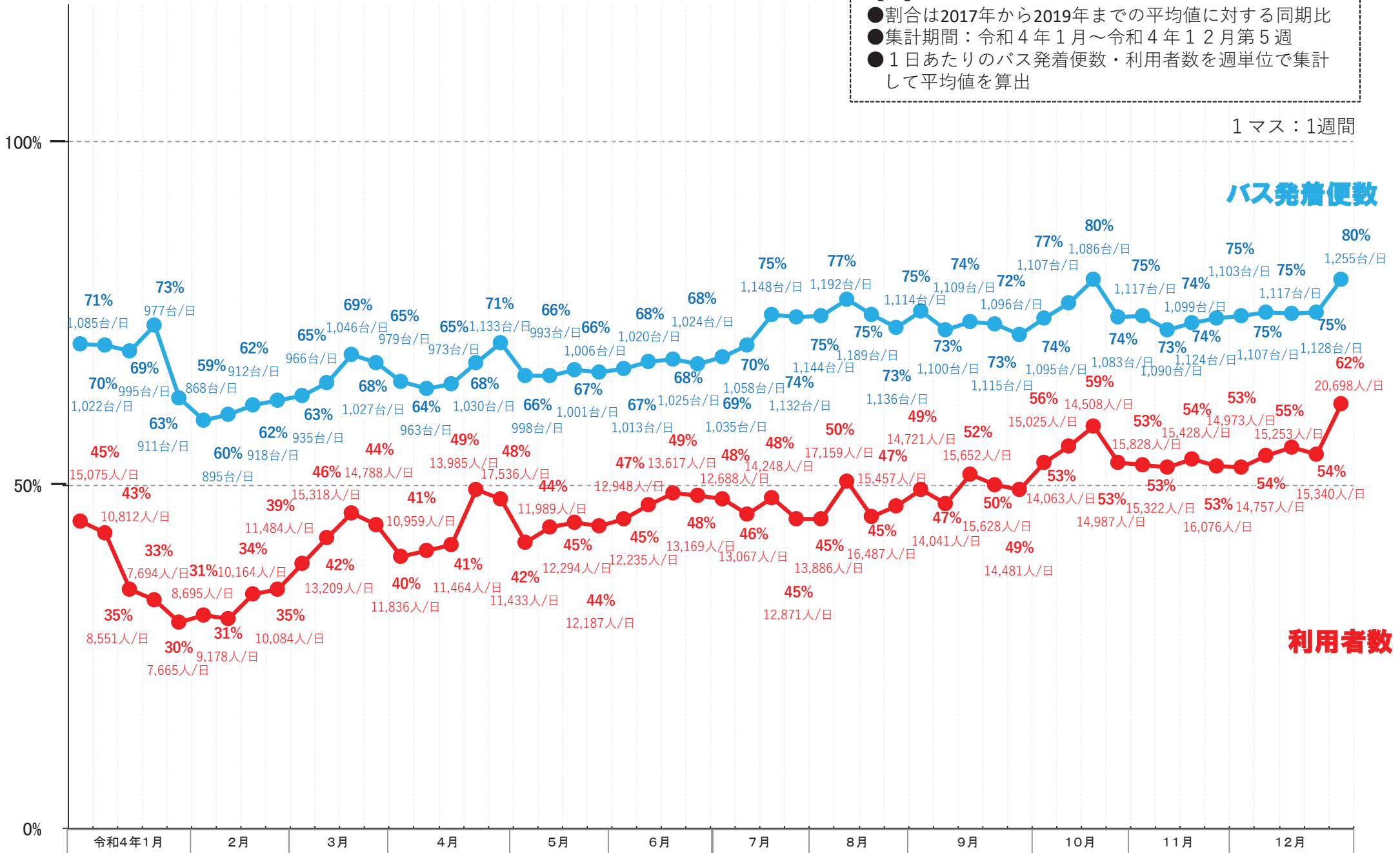
【注】

- 割合は2017年から2019年までの平均値に対する同期比
- 集計期間：令和4年1月～令和4年12月第5週
- 1日あたりのバス発着便数・利用者数を週単位で集計して平均値を算出

1マス：1週間

バス発着便数

利用者数



バスタ新宿 利用状況(各週平均値)

速報値

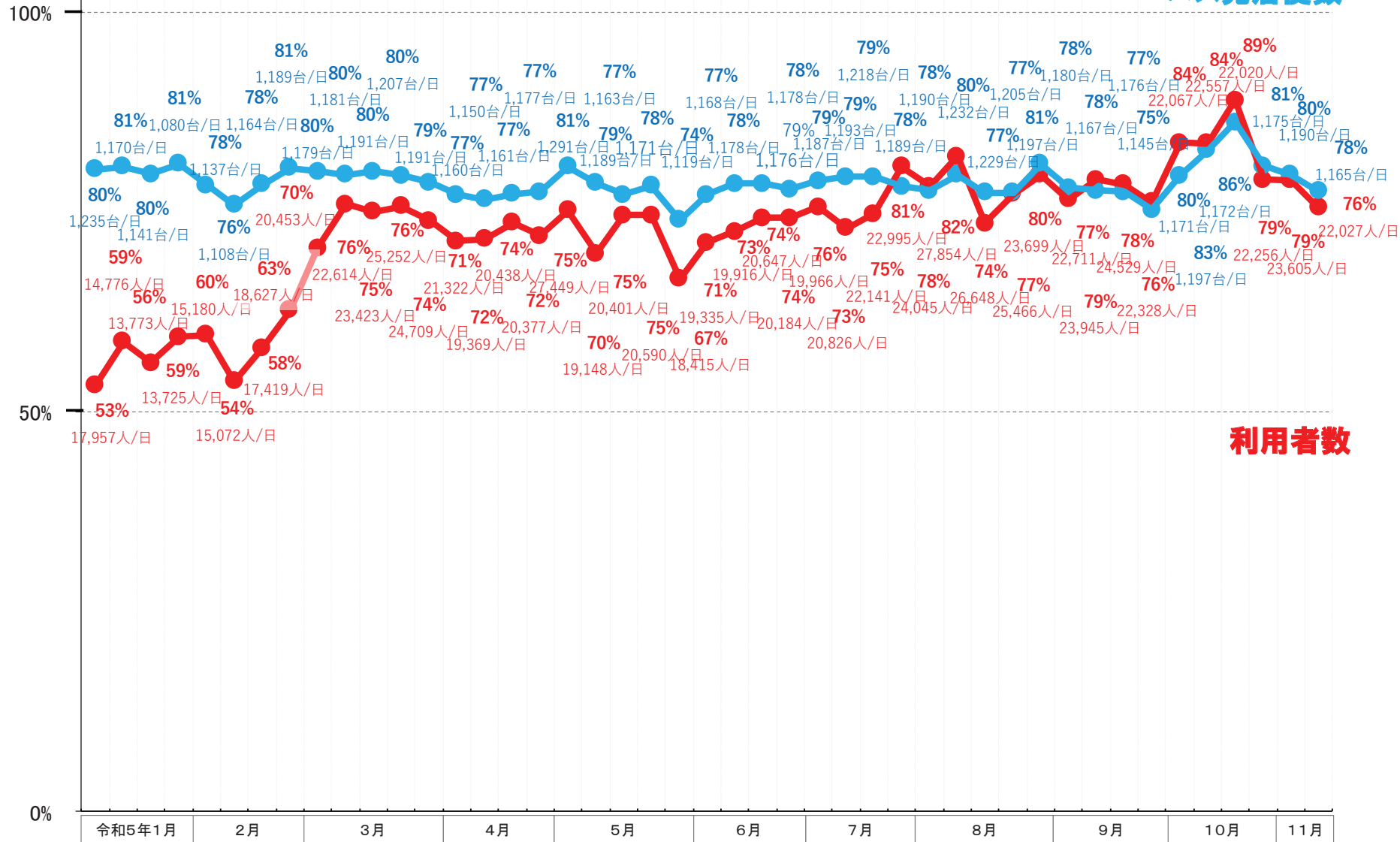
過去の平均に対する割合 [%]

【注】

- 割合は2017年から2019年までの平均値に対する同期比
- 集計期間：令和5年1月～令和5年11月第2週
- 1日あたりのバス発着便数・利用者数を週単位で集計して平均値を算出

バス発着便数

1マス：1週間



利用者数