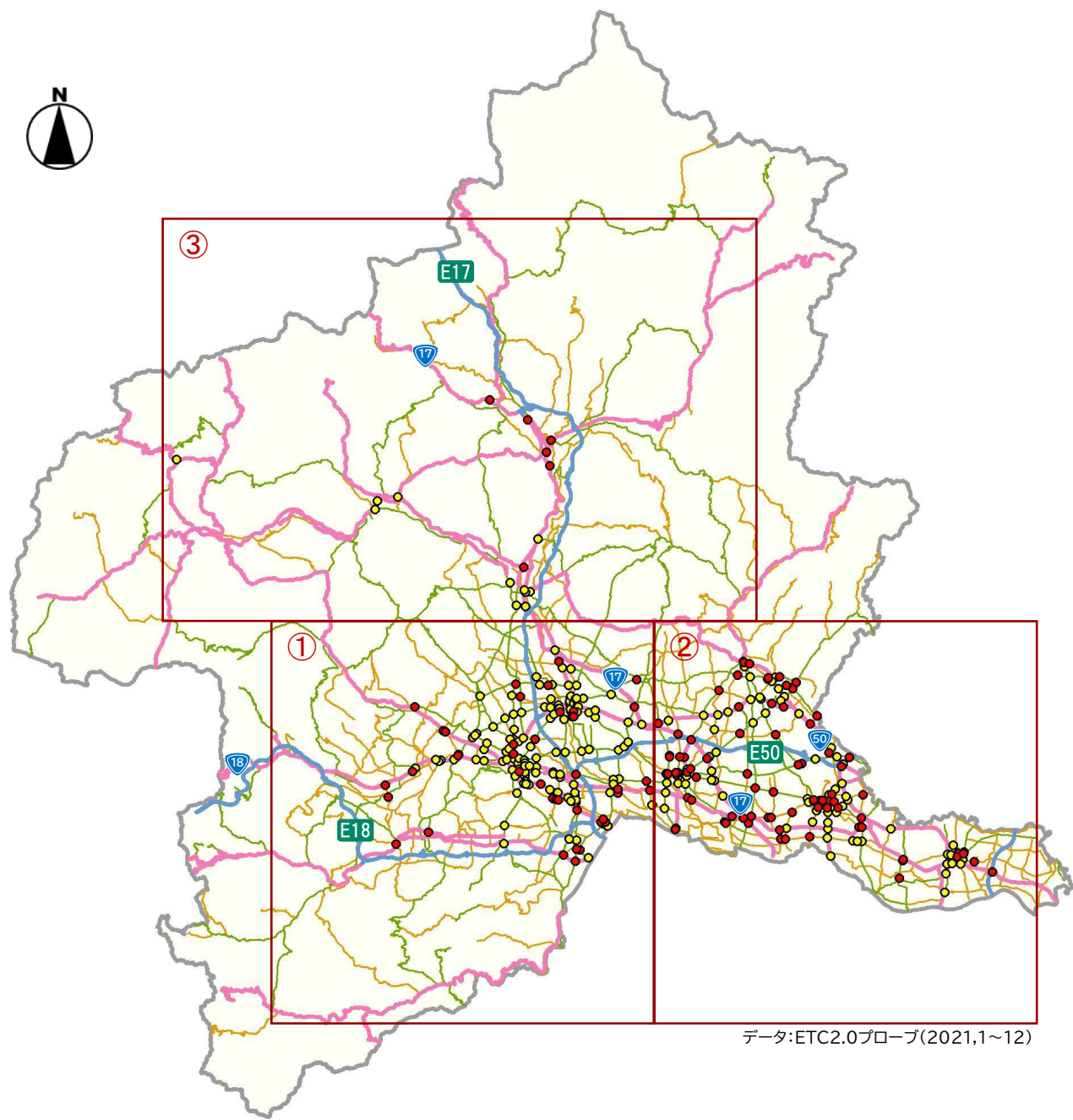


群馬県全域

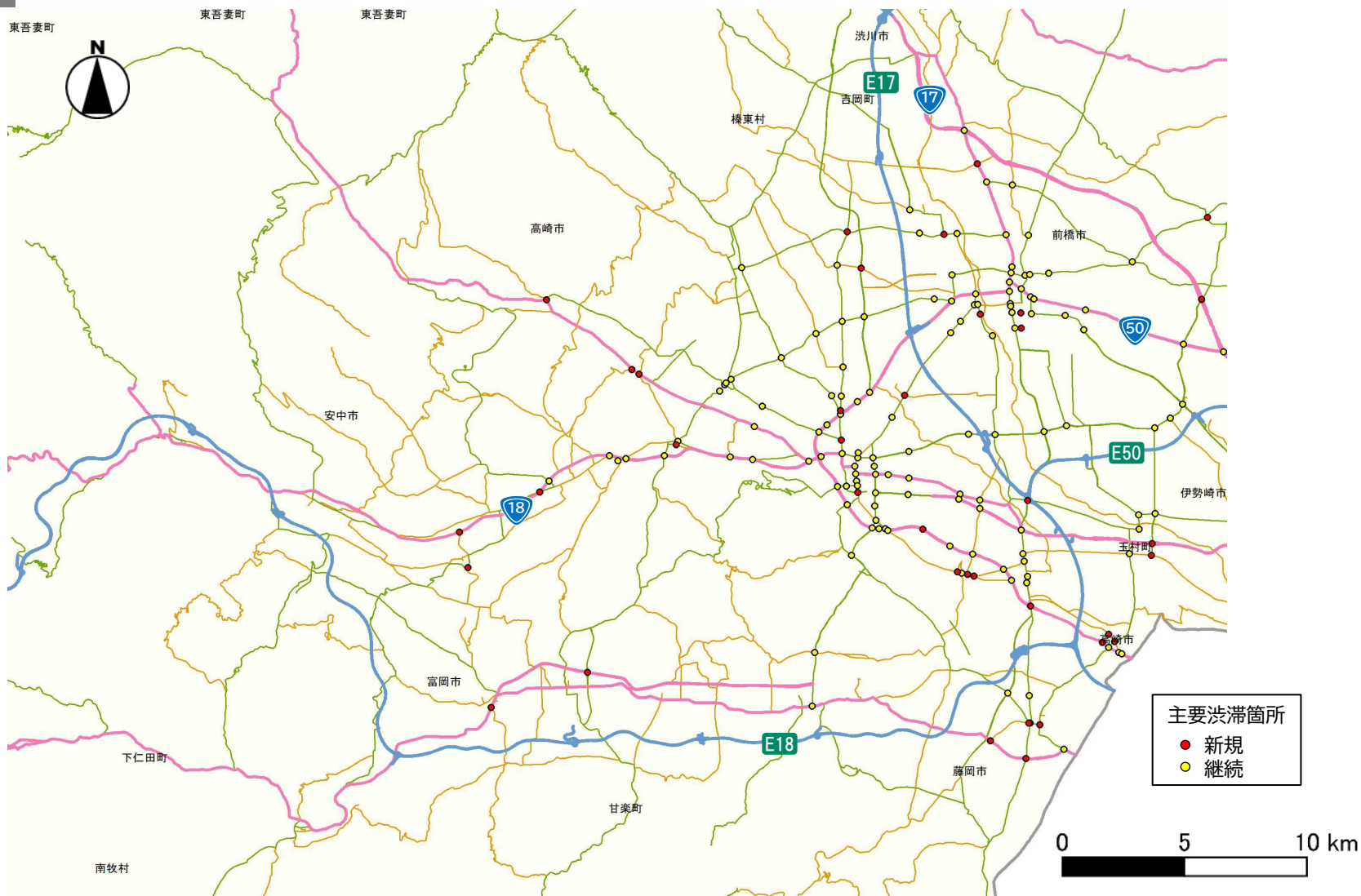


- 高速道路
- 一般国道
- 主要地方道
- 一般県道

データ:ETC2.0プローブ(2021,1~12)

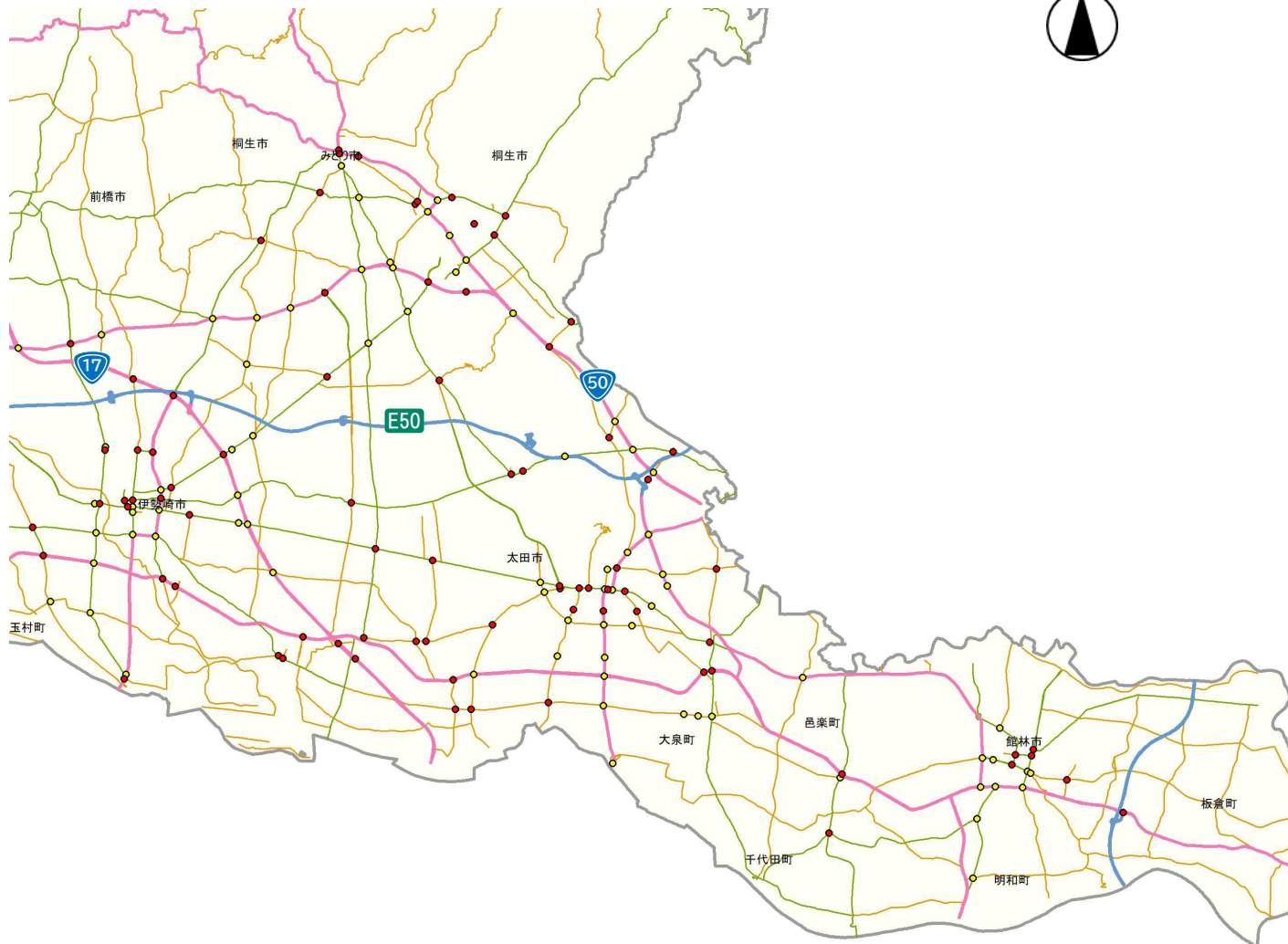
- 主要渋滞箇所
- 新規 (124箇所)
  - 継続 (213箇所)

①中部

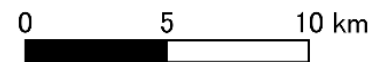


データ:ETC2.0プローブ(2021,1~12)

② 東部



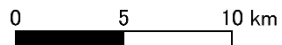
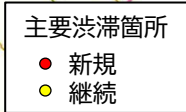
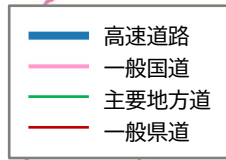
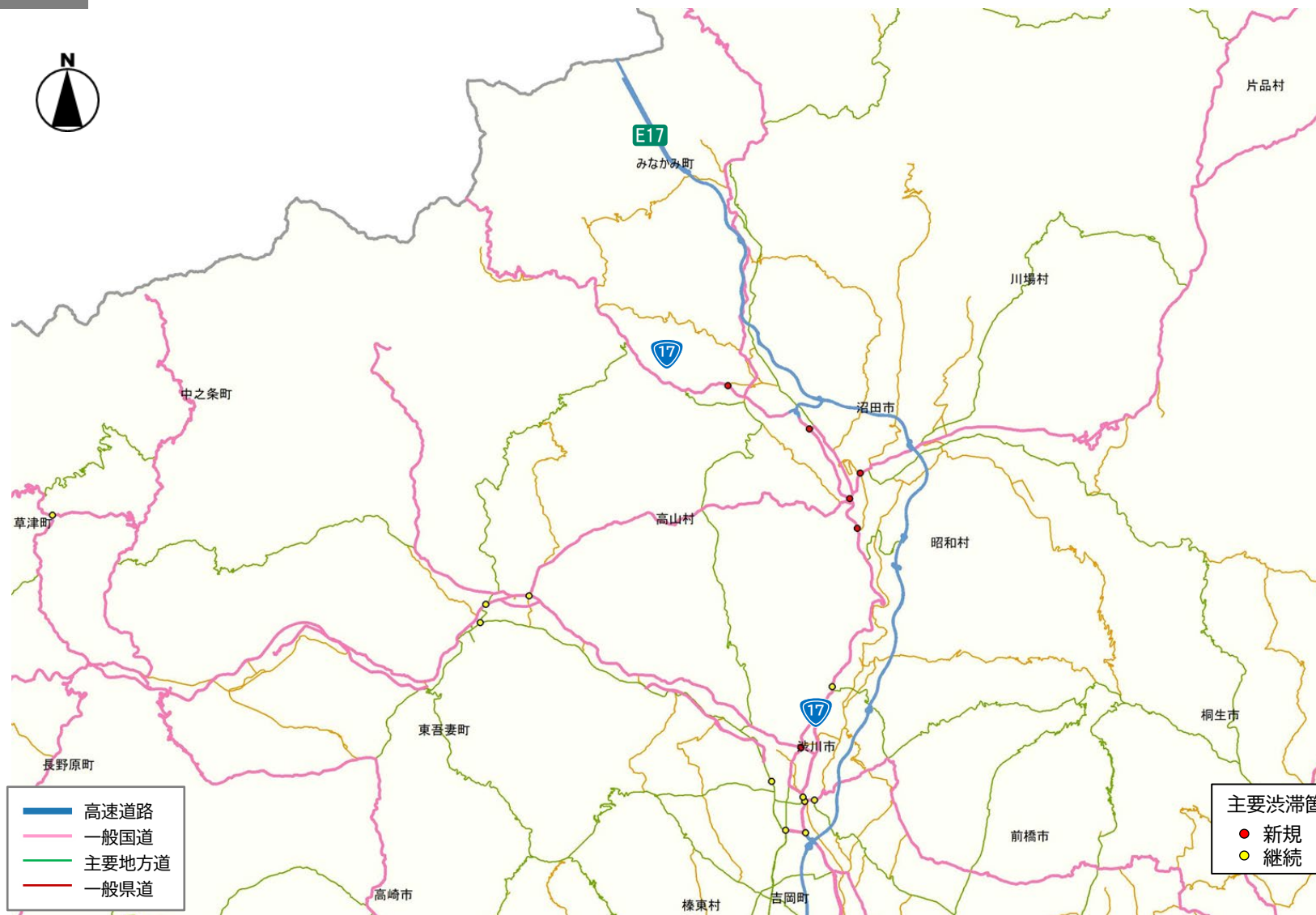
- 高速道路
- 一般国道
- 主要地方道
- 一般県道



データ:ETC2.0プローブ(2021,1~12)

- 主要渋滞箇所
- 新規
  - 継続

③北部



データ:ETC2.0プローブ(2021,1~12)

主要渋滞箇所（案）

交差点ID	交差点名	交差点種別	管理者	主要渋滞箇所特定理由 （●：モニタリング指標の基準値以下）		
				平日12h速度 (20km/以下)	平日ピーク時速度 (15km/以下)	休日12h速度 (20km/以下)
2	青柳町交差点	既存主要渋滞箇所	県	●	●	●
4	荒牧町交差点	既存主要渋滞箇所	国	●	●	●
5	若宮町四丁目交差点	既存主要渋滞箇所	県	●	●	●
9	群大病院東交差点	既存主要渋滞箇所	国	●	●	●
11	千代田町三丁目交差点	既存主要渋滞箇所	国	●	●	●
12	(仮称)中央小学校	既存主要渋滞箇所	県	●	●	●
13	表町一丁目交差点	既存主要渋滞箇所	国	●	●	●
14	本町一丁目交差点	既存主要渋滞箇所	国	●	●	●
16	(仮称)市民文化会館前西交差点	既存主要渋滞箇所	県	●	●	●
17	(仮称)南町四丁目北交差点	既存主要渋滞箇所	県	●	●	●
18	住吉町一丁目交差点	既存主要渋滞箇所	国	●	●	●
20	生川交差点	既存主要渋滞箇所	県	●	●	●
21	(仮称)本町二丁目五差路	既存主要渋滞箇所	国	●	●	●
22	(仮称)城東町二丁目交差点	既存主要渋滞箇所	県	●	●	●
23	三俣町交差点	既存主要渋滞箇所	県	●	●	●
24	(仮称)城東町2丁目交差点	既存主要渋滞箇所	県	●	●	●
32	文京町交差点	既存主要渋滞箇所	県	●	●	●
35	本町三丁目交差点	既存主要渋滞箇所	国	●	●	●
36	中川小学校前交差点	既存主要渋滞箇所	国	●	●	●
38	元総社町交差点	既存主要渋滞箇所	県	●	●	●
39	石倉三丁目交差点	既存主要渋滞箇所	国	●	●	●
41	古市町交差点	既存主要渋滞箇所	県	●	●	●
42	新前橋駅前交差点	既存主要渋滞箇所	県	●	●	●
43	石倉町一丁目交差点	既存主要渋滞箇所	県	●	●	●
46	元総社町東交差点	既存主要渋滞箇所	国	●	●	●
49	石倉町一丁目東交差点	既存主要渋滞箇所	県	●	●	●
51	小相木町交差点	既存主要渋滞箇所	県	●	●	●
53	(仮称)静和幼稚園前交差点	既存主要渋滞箇所	県	●	●	●
56	天川大島町交差点	既存主要渋滞箇所	県	●	●	●
57	天川大島町北交差点	既存主要渋滞箇所	国	●	●	●
58	高井町一丁目交差点	既存主要渋滞箇所	県	●	●	●
60	(仮称)高井町一丁目南交差点	既存主要渋滞箇所	県	●	●	●
64	双葉町交差点	既存主要渋滞箇所	県	●	●	●
65	棟高東交差点	既存主要渋滞箇所	県	●	●	●
66	三ツ寺交差点	既存主要渋滞箇所	県	●	●	●
67	住吉町交差点	既存主要渋滞箇所	県	●	●	●
68	下小鳥町交差点	既存主要渋滞箇所	国	●	●	●
69	下小鳥町北交差点	既存主要渋滞箇所	県	●	●	●
70	保険福祉事務所前交差点	既存主要渋滞箇所	県	●	●	●
71	上豊岡町北交差点	既存主要渋滞箇所	県	●	●	●
72	下小塙町交差点	既存主要渋滞箇所	県	●	●	●
74	緑町交差点	既存主要渋滞箇所	国	●	●	●
75	上大類町交差点	既存主要渋滞箇所	県	●	●	●
81	下小鳥町西交差点	既存主要渋滞箇所	県	●	●	●
82	貝沢町交差点	既存主要渋滞箇所	県	●	●	●
83	高関町交番前交差点	既存主要渋滞箇所	県	●	●	●
84	(仮称)高関町交番前南交差点	既存主要渋滞箇所	県	●	●	●
85	上並榎町交差点	既存主要渋滞箇所	国	●	●	●
86	問屋町入口交差点	既存主要渋滞箇所	国	●	●	●
88	並榎町交差点	既存主要渋滞箇所	国	●	●	●
90	(仮称)末広町交差点	既存主要渋滞箇所	県	●	●	●
91	田町交差点	既存主要渋滞箇所	県	●	●	●
92	田町北交差点	既存主要渋滞箇所	県	●	●	●
93	本町三丁目交差点(高崎市)	既存主要渋滞箇所	県	●	●	●
94	末広陸橋南交差点	既存主要渋滞箇所	県	●	●	●
95	連雀町交差点	既存主要渋滞箇所	県	●	●	●
96	新後閑町交差点	既存主要渋滞箇所	県	●	●	●
97	和田多中町交差点	既存主要渋滞箇所	国	●	●	●
98	(仮称)上佐野町北交差点	既存主要渋滞箇所	国	●	●	●
102	少林山入口交差点	既存主要渋滞箇所	国	●	●	●
103	上豊岡町交差点	既存主要渋滞箇所	国	●	●	●
105	君が代橋西交差点	既存主要渋滞箇所	国	●	●	●

主要渋滞箇所（案）

交差点ID	交差点名	交差点種別	管理者	主要渋滞箇所特定理由 （●：モニタリング指標の基準値以下）		
				平日12h速度 (20km/以下)	平日ピーク時速度 (15km/以下)	休日12h速度 (20km/以下)
106	芝塚町交差点	既存主要渋滞箇所	県	●	●	●
107	(仮称)西島町東交差点	既存主要渋滞箇所	県	●	●	●
110	並榎町西交差点	既存主要渋滞箇所	県	●	●	●
112	京目町交差点	既存主要渋滞箇所	県	●	●	●
114	柴町交差点	既存主要渋滞箇所	県	●	●	●
115	江木町西交差点	既存主要渋滞箇所	県	●	●	●
116	江木町交差点	既存主要渋滞箇所	県	●	●	●
118	和田橋交差点	既存主要渋滞箇所	国	●	●	●
119	聖石橋交差点	既存主要渋滞箇所	国	●	●	●
122	城南大橋交差点	既存主要渋滞箇所	国	●	●	●
123	江木町南交差点	既存主要渋滞箇所	県	●	●	●
124	(仮称)柴崎町西交差点	既存主要渋滞箇所	県	●	●	●
125	(仮称)進雄神社入口交差点	既存主要渋滞箇所	県	●	●	●
126	宮原町交差点	既存主要渋滞箇所	国	●	●	●
127	下大類町西交差点	既存主要渋滞箇所	県	●	●	●
128	柴崎町交差点	既存主要渋滞箇所	県	●	●	●
129	大八木町交差点	既存主要渋滞箇所	県	●	●	●
130	足門交差点	既存主要渋滞箇所	県	●	●	●
132	浜川町交差点	既存主要渋滞箇所	県	●	●	●
133	(仮称)沖町南交差点	既存主要渋滞箇所	県	●	●	●
135	沖町東交差点	既存主要渋滞箇所	県	●	●	●
136	町屋橋西交差点	既存主要渋滞箇所	県	●	●	●
137	沖町交差点	既存主要渋滞箇所	県	●	●	●
138	岩鼻町交差点	既存主要渋滞箇所	県	●	●	●
139	綿貫町南交差点	既存主要渋滞箇所	県	●	●	●
140	綿貫町北交差点	既存主要渋滞箇所	県	●	●	●
142	岩鼻町北交差点	既存主要渋滞箇所	県	●	●	●
143	綿貫町交差点	既存主要渋滞箇所	県	●	●	●
144	金属工業団地交差点	既存主要渋滞箇所	国	●	●	●
149	東本町交差点	既存主要渋滞箇所	県	●	●	●
150	(仮称)連取本町西交差点	既存主要渋滞箇所	県	●	●	●
151	本町四丁目交差点(伊勢崎市)	既存主要渋滞箇所	県	●	●	●
152	NTT前交差点	既存主要渋滞箇所	県	●	●	●
153	市役所東交差点	既存主要渋滞箇所	県	●	●	●
154	今泉一丁目交差点	既存主要渋滞箇所	県	●	●	●
155	文化会館西交差点	既存主要渋滞箇所	県	●	●	●
156	上洲名上武道下交差点	既存主要渋滞箇所	国	●	●	●
157	流通団地入口交差点	既存主要渋滞箇所	県	●	●	●
158	上福島交差点	既存主要渋滞箇所	県	●	●	●
159	福島橋北交差点	既存主要渋滞箇所	県	●	●	●
160	下新田交差点	既存主要渋滞箇所	県	●	●	●
161	福島橋南交差点	既存主要渋滞箇所	県	●	●	●
168	中栗須藤岡境交差点	既存主要渋滞箇所	県	●	●	●
169	自衛隊前交差点	既存主要渋滞箇所	国	●	●	●
170	笛木町交差点	既存主要渋滞箇所	国	●	●	●
171	(仮称)自衛隊前東交差点	既存主要渋滞箇所	国	●	●	●
175	高別当交差点	既存主要渋滞箇所	国	●	●	●
177	板鼻陸橋下交差点	既存主要渋滞箇所	県	●	●	●
178	岩井交差点	既存主要渋滞箇所	国	●	●	●
180	安良岡北交差点	既存主要渋滞箇所	県	●	●	●
181	追分交差点	既存主要渋滞箇所	県	●	●	●
182	東本町交差点(太田市)	既存主要渋滞箇所	県	●	●	●
183	藤阿久北交差点	既存主要渋滞箇所	県	●	●	●
184	東本町十字路交差点	既存主要渋滞箇所	県	●	●	●
188	下浜田交差点	既存主要渋滞箇所	県	●	●	●
189	藤阿久交差点	既存主要渋滞箇所	県	●	●	●
190	飯塚町交差点	既存主要渋滞箇所	県	●	●	●
191	小舞木町西交差点	既存主要渋滞箇所	県	●	●	●
193	西矢島町南交差点	既存主要渋滞箇所	県	●	●	●
194	(仮称)熊野町西交差点	既存主要渋滞箇所	県	●	●	●
195	西矢島交差点	既存主要渋滞箇所	県	●	●	●
196	岩瀬川交差点	既存主要渋滞箇所	県	●	●	●

主要渋滞箇所（案）

交差点ID	交差点名	交差点種別	管理者	主要渋滞箇所特定理由 （●：モニタリング指標の基準値以下）		
				平日12h速度 (20km/以下)	平日ピーク時速度 (15km/以下)	休日12h速度 (20km/以下)
198	石原南交差点	既存主要渋滞箇所	県	●	●	●
199	東長岡交差点	既存主要渋滞箇所	県	●	●	●
200	高林交差点	既存主要渋滞箇所	県	●	●	●
201	横町交差点	既存主要渋滞箇所	県	●	●	●
204	(仮称)西小泉駅前西交差点	既存主要渋滞箇所	県	●	●	●
205	志部交差点	既存主要渋滞箇所	県	●	●	●
206	松原一丁目交差点	既存主要渋滞箇所	県	●	●	●
207	松原交差点	既存主要渋滞箇所	県	●	●	●
208	赤土町交差点	既存主要渋滞箇所	県	●	●	●
209	富士見町東交差点	既存主要渋滞箇所	県	●	●	●
210	小桑原交差点	既存主要渋滞箇所	県	●	●	●
211	緑町交差点(館林市)	既存主要渋滞箇所	県	●	●	●
212	新宿二丁目交差点(館林市)	既存主要渋滞箇所	県	●	●	●
215	青柳交差点	既存主要渋滞箇所	県	●	●	●
216	大佐貫交差点	既存主要渋滞箇所	県	●	●	●
218	鹿交差点	既存主要渋滞箇所	国	●	●	●
220	諸町交差点	既存主要渋滞箇所	県	●	●	●
222	上毛線第92号踏切	既存主要渋滞箇所	県	●	●	●
224	桐生合同庁舎前交差点	既存主要渋滞箇所	県	●	●	●
225	相生町2丁目交差点	既存主要渋滞箇所	県	●	●	●
226	岩宿交差点	既存主要渋滞箇所	国	●	●	●
227	阿左美岩宿交差点	既存主要渋滞箇所	県	●	●	●
228	広沢町一丁目交差点	既存主要渋滞箇所	県	●	●	●
229	相生町1丁目交差点	既存主要渋滞箇所	県	●	●	●
230	阿左美下原交差点	既存主要渋滞箇所	県	●	●	●
234	中之条町小川交差点	既存主要渋滞箇所	県	●	●	●
236	伊勢町下交差点	既存主要渋滞箇所	県	●	●	●
238	金井南町交差点	既存主要渋滞箇所	県	●	●	●
242	大正橋交差点	既存主要渋滞箇所	県	●	●	●
243	下郷交差点	既存主要渋滞箇所	国	●	●	●
246	東町交差点(渋川市)	既存主要渋滞箇所	国	●	●	●
247	中村交差点	既存主要渋滞箇所	国	●	●	●
248	石原交差点	既存主要渋滞箇所	国	●	●	●
258	上泉町交差点	既存主要渋滞箇所	県	●	●	●
260	小島田町交差点	既存主要渋滞箇所	国	●	●	●
261	今井町交差点	既存主要渋滞箇所	国	●	●	●
262	東大室町西交差点	既存主要渋滞箇所	国	●	●	●
264	田口町南交差点	既存主要渋滞箇所	国	●	●	●
266	大渡橋西詰交差点	既存主要渋滞箇所	県	●	●	●
268	問屋町交差点	既存主要渋滞箇所	県	●	●	●
274	公田町東交差点	既存主要渋滞箇所	県	●	●	●
275	亀里町交差点	既存主要渋滞箇所	県	●	●	●
278	東善町交差点	既存主要渋滞箇所	県	●	●	●
279	駒形町交差点	既存主要渋滞箇所	県	●	●	●
280	小屋原陸橋交差点	既存主要渋滞箇所	県	●	●	●
285	西明屋東交差点	既存主要渋滞箇所	県	●	●	●
287	井出交差点	既存主要渋滞箇所	県	●	●	●
292	上佐野西交差点	既存主要渋滞箇所	国	●	●	●
293	倉賀野町交差点	既存主要渋滞箇所	国	●	●	●
294	中町交差点	既存主要渋滞箇所	県	●	●	●
295	寺尾町北交差点	既存主要渋滞箇所	県	●	●	●
296	新柳瀬橋北交差点	既存主要渋滞箇所	国	●	●	●
297	岩崎交差点	既存主要渋滞箇所	県	●	●	●
298	川内交差点	既存主要渋滞箇所	県	●	●	●
302	西久保町一丁目交差点	既存主要渋滞箇所	国	●	●	●
304	曲沢町交差点	既存主要渋滞箇所	国	●	●	●
305	間野谷町(西)交差点	既存主要渋滞箇所	国	●	●	●
306	国定町2丁目交差点	既存主要渋滞箇所	県	●	●	●
307	東町交差点	既存主要渋滞箇所	県	●	●	●
308	西小保方町交差点	既存主要渋滞箇所	県	●	●	●
309	(仮称)波志江町南交差点	既存主要渋滞箇所	県	●	●	●
312	連取元町交差点	既存主要渋滞箇所	県	●	●	●

主要渋滞箇所（案）

交差点ID	交差点名	交差点種別	管理者	主要渋滞箇所特定理由 （●：モニタリング指標の基準値以下）		
				平日12h速度 (20km/以下)	平日ピーク時速度 (15km/以下)	休日12h速度 (20km/以下)
313	今井町北交差点	既存主要渋滞箇所	県	●	●	●
316	柴町交差点	既存主要渋滞箇所	県		●	
317	堀口町交差点	既存主要渋滞箇所	県	●	●	
318	八斗島町交差点	既存主要渋滞箇所	県	●	●	●
319	流通団地前交差点	既存主要渋滞箇所	国	●	●	●
320	大国神社東交差点	既存主要渋滞箇所	国		●	
325	藤岡北高校東交差点	既存主要渋滞箇所	県	●	●	●
327	小林交差点(藤岡市)	既存主要渋滞箇所	県	●	●	
329	安中駅入口交差点	既存主要渋滞箇所	国		●	
330	安中駅西交差点	既存主要渋滞箇所	県	●	●	
331	下野尻交差点	既存主要渋滞箇所	国	●	●	●
336	大原上交差点	既存主要渋滞箇所	県	●	●	●
337	原宿南交差点	既存主要渋滞箇所	国	●	●	
338	(仮称)上強戸交差点	既存主要渋滞箇所	県	●	●	
339	只上西交差点	既存主要渋滞箇所	国	●	●	●
340	只上交差点	既存主要渋滞箇所	国	●	●	●
349	下田島交差点	既存主要渋滞箇所	県	●	●	●
350	内ヶ島交差点	既存主要渋滞箇所	県	●	●	●
351	刀水橋北詰交差点	既存主要渋滞箇所	県	●	●	●
352	広沢町交番交差点	既存主要渋滞箇所	国	●		●
355	(仮称)大街道一丁目交差点	既存主要渋滞箇所	県	●	●	●
359	大根村交差点	既存主要渋滞箇所	県	●	●	●
360	狸塚高原交差点	既存主要渋滞箇所	県	●	●	●
369	桐生線第73号踏切	既存主要渋滞箇所	県	●	●	
371	草津交差点	既存主要渋滞箇所	県	●	●	●
373	槻木交差点	既存主要渋滞箇所	県	●	●	●
378	伊熊交差点	既存主要渋滞箇所	国	●	●	●
A_3	新町駅前	センサス交差点	国	●	●	●
A_4	中島(中鮎窪)	センサス交差点	国	●	●	●
A_27	荒牧町北	センサス交差点	国	●	●	●
A_40	戸鹿野橋	センサス交差点	国	●	●	●
A_41	下川田町	センサス交差点	国	●	●	●
A_42	政所河原	センサス交差点	国	●		●
A_44	押出	センサス交差点	国	●	●	●
A_53	上武世良田	センサス交差点	国	●	●	
A_54	小角田西	センサス交差点	国	●	●	●
A_60	あずま跨道橋	センサス交差点	国	●	●	●
A_61	赤城見大橋	センサス交差点	国	●		●
A_62	聖苑入口	センサス交差点	国	●		●
A_68	(仮称)富田町南	センサス交差点	国	●	●	●
A_77	吹屋	センサス交差点	県		●	●
A_91	安中総合学園高校	センサス交差点	国	●	●	
A_93	磯部入口	センサス交差点	国	●	●	●
A_112	二之宮町	センサス交差点	国	●	●	●
A_119	杉葉原	センサス交差点	国	●	●	●
A_124	(仮称)東邦病院南	センサス交差点	国	●		●
A_128	松原橋	センサス交差点	国	●	●	●
A_141	下之町	センサス交差点	県	●	●	
A_157	大間々町6丁目中	センサス交差点	県	●	●	●
A_158	大間々町6丁目	センサス交差点	県	●	●	●
A_159	大間々6丁目東	センサス交差点	県	●	●	●
A_217	本郷(藤岡市本郷)	センサス交差点	県	●	●	●
A_218	上大塚東	センサス交差点	県	●	●	●
A_239	合同庁舎前	センサス交差点	県		●	●
A_255	しなのめ跨線橋北	センサス交差点	県	●	●	●
A_332	上飯島	センサス交差点	県	●	●	
A_338	境萩原	センサス交差点	県	●	●	
A_339	境町駅入口	センサス交差点	県	●	●	
A_344	尾島	センサス交差点	県	●	●	●
A_345	尾島一丁目	センサス交差点	県	●	●	
A_346	牛沢	センサス交差点	県	●	●	
A_354	狸塚南	センサス交差点	県	●	●	



主要渋滞箇所（案）

交差点 ID	交差点名	交差点種別	管理者	主要渋滞箇所特定理由 （●：モニタリング指標の基準値以下）		
				平日12h速度 (20km/以下)	平日ピーク時速度 (15km/以下)	休日12h速度 (20km/以下)
A_371	文化センター入口	センサス交差点	県	●	●	●
A_373	境西今井	センサス交差点	県	●	●	●
A_378	(仮称)下田島西	センサス交差点	県	●	●	●
A_382	西原	センサス交差点	県	●	●	●
A_383	(仮称)龍舞町南	センサス交差点	県	●	●	●
A_401	室田	センサス交差点	県	●	●	●
A_404	(仮称)下里見町北	センサス交差点	県	●	●	●
A_405	下里見	センサス交差点	県	●	●	●
A_412	熊野町	センサス交差点	県	●	●	●
A_414	太田駅入口	センサス交差点	県	●	●	●
A_428	坂東大橋北	センサス交差点	県	●	●	●
A_434	宮前町	センサス交差点	県	●	●	●
A_436	鹿島町南	センサス交差点	県	●	●	●
A_440	連取本町	センサス交差点	県	●	●	●
A_443	本町三丁目(伊勢崎市)	センサス交差点	県	●	●	●
A_446	工業団地入口	センサス交差点	県	●	●	●
A_449	新田金井十字路	センサス交差点	県	●	●	●
A_451	反町薬師入口	センサス交差点	県	●	●	●
A_455	西元町	センサス交差点	県	●	●	●
A_456	本町	センサス交差点	県	●	●	●
A_457	SUBARU南門前	センサス交差点	県	●	●	●
A_459	竜舞西	センサス交差点	県	●	●	●
A_464	館林駅入口	センサス交差点	県	●	●	●
A_465	新宿一丁目	センサス交差点	県	●	●	●
A_470	堀越町南	センサス交差点	県	●	●	●
A_480	新川八幡	センサス交差点	県	●	●	●
A_483	相老駅入口	センサス交差点	県	●	●	●
A_484	愛宕神社	センサス交差点	県	●	●	●
A_485	堤町3丁目	センサス交差点	県	●	●	●
A_487	本町五丁目	センサス交差点	県	●	●	●
A_498	総社町総社	センサス交差点	県	●	●	●
A_500	金古	センサス交差点	県	●	●	●
A_506	大手町	センサス交差点	県	●	●	●
A_507	市役所前(館林市)	センサス交差点	県	●	●	●
A_518	板鼻二丁目	センサス交差点	県	●	●	●
A_536	井野町	センサス交差点	県	●	●	●
A_557	上滝町	センサス交差点	県	●	●	●
A_568	茂呂町二丁目中央	センサス交差点	県	●	●	●
A_569	伊勢崎高校西	センサス交差点	県	●	●	●
A_591	野辺町	センサス交差点	県	●	●	●
A_594	七丁目	センサス交差点	県	●	●	●
A_595	四丁目	センサス交差点	県	●	●	●
A_601	田中十字路	センサス交差点	県	●	●	●
A_605	田中町南	センサス交差点	県	●	●	●
A_607	あら町	センサス交差点	県	●	●	●
A_609	(仮称)大橋町北	センサス交差点	県	●	●	●
A_610	小鳥	センサス交差点	県	●	●	●
A_622	引間西	センサス交差点	県	●	●	●
A_664	古桜町	センサス交差点	県	●	●	●
A_700	只上八幡前	センサス交差点	県	●	●	●
A_702	(仮称)成塚団地入口	センサス交差点	県	●	●	●
A_703	石橋十字路	センサス交差点	県	●	●	●
A_707	新田大町	センサス交差点	県	●	●	●
A_710	平和町南	センサス交差点	県	●	●	●
A_711	信用金庫前	センサス交差点	県	●	●	●
A_713	新町郵便局前	センサス交差点	県	●	●	●
A_749	西上磯部	センサス交差点	県	●	●	●
A_804	錦町十字路	センサス交差点	県	●	●	●
A_806	消防南分署前	センサス交差点	県	●	●	●
A_812	三百石	センサス交差点	県	●	●	●
A_815	文化会館前	センサス交差点	県	●	●	●
A_823	新田中江田町	センサス交差点	県	●	●	●

主要渋滞箇所（案）

交差点 ID	交差点名	交差点種別	管理者	主要渋滞箇所特定理由 (●：モニタリング指標の基準値以下)		
				平日12h速度 (20km/以下)	平日ピーク時速度 (15km/以下)	休日12h速度 (20km/以下)
A_835	香林町二丁目西	センサス交差点	県	●	●	●
A_838	(仮称)安堀町東	センサス交差点	県	●	●	●
A_848	藪塚	センサス交差点	県	●	●	●
A_868	倉賀野駅入口	センサス交差点	県	●	●	●
A_870	下町西	センサス交差点	県	●	●	●
A_871	下町	センサス交差点	県	●	●	
A_888	矢場	センサス交差点	県	●	●	
A_912	新町駅入口	センサス交差点	県	●	●	●
A_944	吉沢	センサス交差点	県	●	●	
A_954	宝町	センサス交差点	県	●	●	●
A_973	新田木崎町	センサス交差点	県	●	●	●
A_977	(仮称)貴先神社北	センサス交差点	県	●	●	
A_997	花山町	センサス交差点	県	●	●	●
A_998	館林インター前	センサス交差点	県	●	●	
A_1013	(仮称)太田桐生IC前	センサス交差点	県	●		
B_6	下之城村北交差点	4車市道交差点	国	●	●	●
B_9	勤労会館北交差点	4車市道交差点	県	●	●	●
B_10	保健福祉事務所西交差点	4車市道交差点	県	●	●	●
B_14	内ヶ島北交差点	4車市道交差点	県	●	●	●
B_15	太田市役所南交差点	4車市道交差点	県	●	●	●
B_17	下石倉町交差点	4車市道交差点	県	●	●	
B_22	神明交差点	4車市道交差点	国	●	●	●
B_30	八幡町交差点	4車市道交差点	県	●	●	●
B_31	太田合同庁舎東交差点	4車市道交差点	県	●	●	●
B_47	南町三丁目交差点	4車市道交差点	市	●	●	●
B_48	(仮称)六供町北	4車市道交差点	市	●		●
B_73	美原町交差点	4車市道交差点	市	●	●	●