

R5年9月時点工事進捗状況：白州出張所

1.R4小武川導流堤工事（施工者：小林建設株）

場所：山梨県韮崎市円野町下円井地先（工事箇所は以下をクリック）

（ <https://maps.gsi.go.jp/#15/35.7375/138.3625/&base=std&ls=std&disp=1&vs=c1g1j0h0k0l0u0t0z0r0s0m0f1> ）

工期：R5年5月9日～R5年12月25日



下流側より上流



築堤盛土（砂防ソイルセメント部、土砂部）

小武川中流部において、土砂災害を防ぐため、砂防堰堤の一部となる導流堤を設置する工事を行っています。

現在、築堤盛土（砂防ソイルセメント部、土砂部）の施工を実施しています。

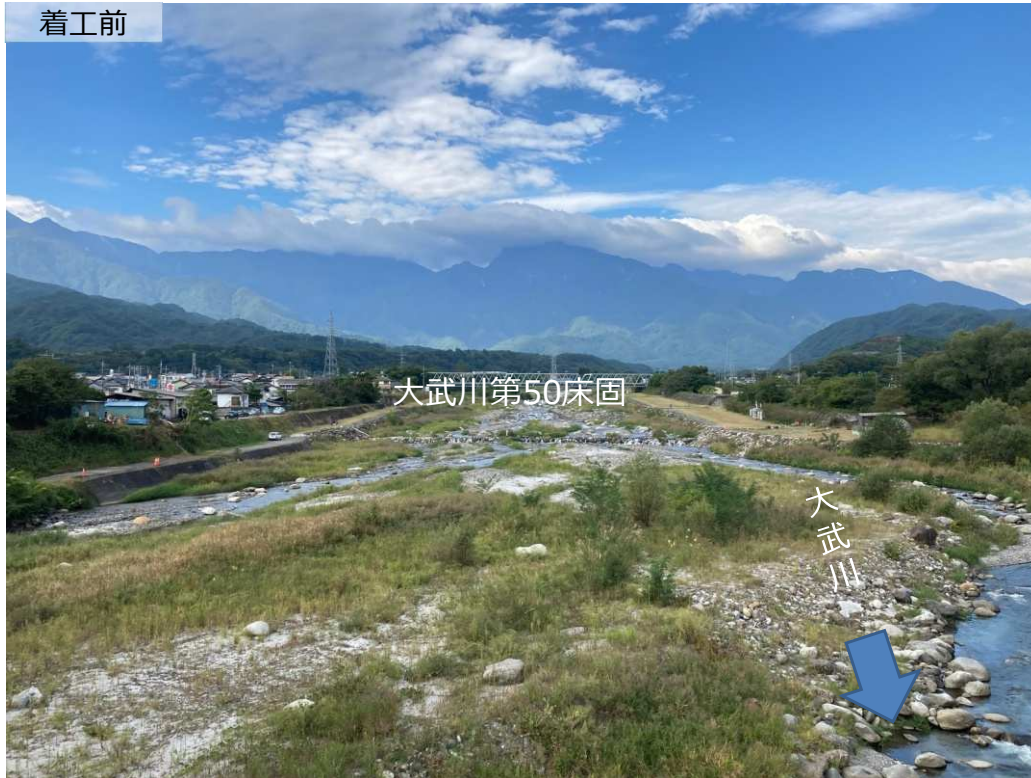
R5年9月時点工事進捗状況：白州出張所

2. R4大武川床固群改築工事（施工者：植野興業株）

場所：山梨県北杜市武川町三吹地先（工事箇所は以下をクリック）

（<https://maps.gsi.go.jp/#18/35.788/138.384/&base=std&ls=std&disp=1&vs=c1g1j0h0k0l0u0t0z0r0s0m0f1>）

工期：R5年6月7日～R6年3月25日



下流側より上流



上流側より下流

大武川第50床固において、洪水により流出した根固めブロックの再設置及び破損、摩耗した魚道等の改築を施工しています。

現在、測量、仮設準備中。