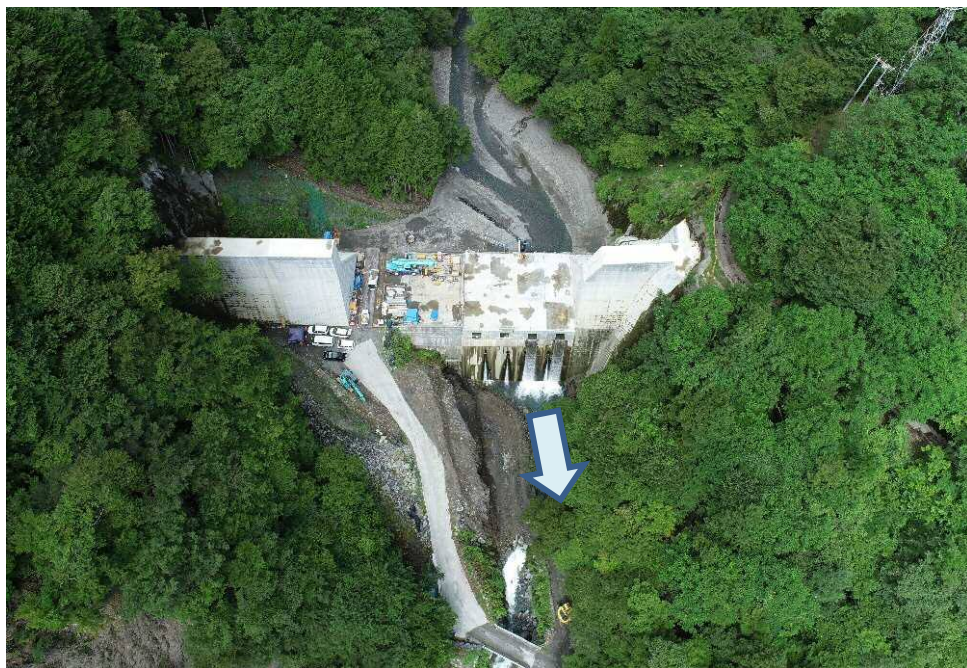


R5年8月時点 工事進捗状況：早川出張所

1. R2内河内第五砂防堰堤工事（施工者：株式会社早野組）
場所：早川町新倉地先（工事箇所は下をクリック）

<https://maps.gsi.go.jp/#15/35.491442/138.299954/&base=std&ls=std&disp=1&vs=c1j0h0k0l0u0t0z0r0s0m0f1>

工期：R2年10月3日～R6年9月9日



下流側上空より望む



左岸側を望む

砂防堰堤により土砂・洪水を安全に流下させ土砂災害を防止する工事を行っています。

現在、本堰堤は完了し水叩工掘削を施工中。

R5年8月時点 工事進捗状況：早川出張所

2.R4池の沢第三砂防堰堤工事（施工者：株式会社飯塚工業）

場所：早川町赤沢地先（工事箇所は下をクリック）

<https://maps.gsi.go.jp/#16/35.389426/138.369530/&base=std&ls=std&disp=1&vs=c1j0h0k0l0u0t0z0r0s0m0f1>

工期：R4年7月13日～R5年12月25日



下流側上空より望む



上流側より望む

池の沢砂防堰堤群のうち最上流の砂防堰堤で、土砂・洪水を安全に流下させ土砂災害を防止する工事を行っています。

現在、側壁工・水叩工を施工中。

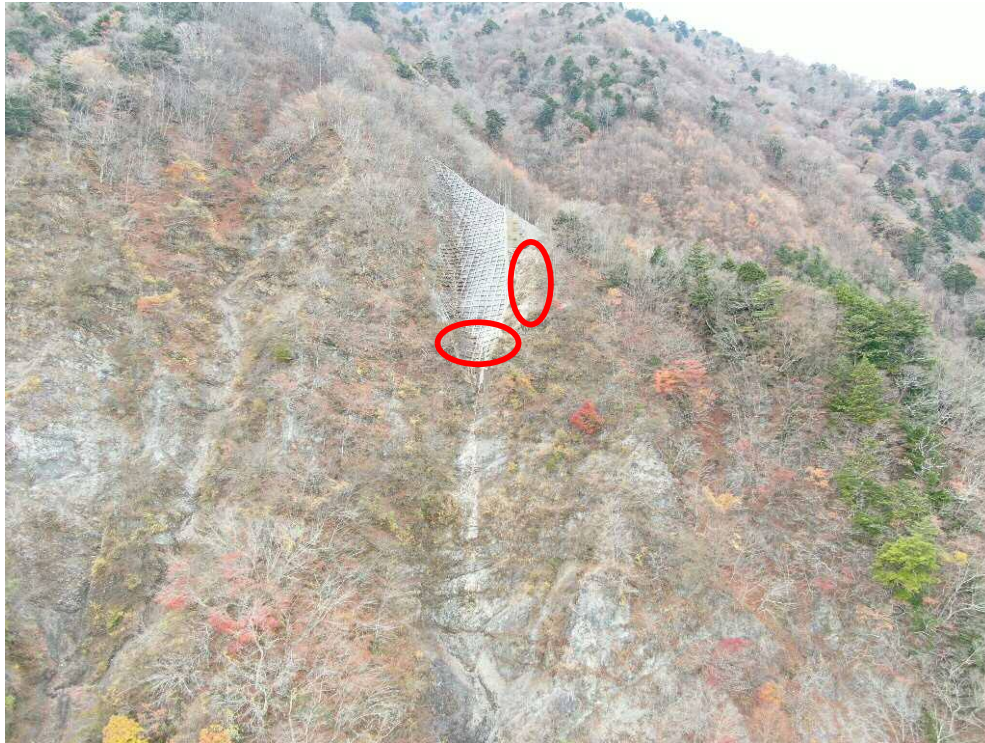
R 5年8月時点 工事進捗状況：早川出張所

3.R 4 春木川崩壊地対策工事（施工者：ライト工業株式会社）

場所：早川町赤沢地先（工事箇所は下をクリック）

<https://maps.gsi.go.jp/#17/35.375553/138.375759/&base=std&ls=std&disp=1&vs=c1g1j0h0k0l0u0t0z0r0s0m0f1GSI>

工期：R 4年8月29日～R 5年12月25日



対岸より望む

赤丸部分今回施工範囲



雪害防止網工(厚ネット)施工状況

早川右支川の春木川左岸の斜面において、崩壊の抑制・拡大防止を目的として山腹工を施工する工事行っています。

現在、雪害防止網工(厚ネット)施工中。

R 5 年 8 月 時 点 工 事 進 捗 状 況 : 早 川 出 張 所

4 . R 4 稲 又 第 三 砂 防 堰 堤 改 築 (1 期) 工 事 (施 工 者 : 株 式 会 社 八 木 沢 興 業)

場 所 : 早 川 町 雨 畑 地 先 (工 事 箇 所 は 下 を ク リ ッ ク)

<https://maps.gsi.go.jp/#16/35.376060/138.290191/&base=std&ls=std&disp=1&vs=c1g1j0h0k0l0u0t0z0r0s0m0f1>

工 期 : R 5 年 4 月 1 日 ~ R 6 年 2 月 2 日



下 流 側 より 工 事 用 道 路 復 旧 箇 所 を 望 む

稲 又 第 三 砂 防 堰 堤 の 改 築 工 事 を 行 う た め の 仮 排 水 路 を 造 る 工 事 で す 。
現 在 、 台 風 被 災 に よ る 工 事 用 道 路 復 旧 作 業 中 。

R 5年 8月時点 工事進捗状況：早川出張所

5.R 4 春木川流域砂防設備工事（施工者：井上建設株式会社）

場所：早川町赤沢地先（工事箇所は下をクリック）

<https://maps.gsi.go.jp/#16/35.393572/138.376515/&base=std&ls=std&disp=1&vs=c1g1j0h0k0l0u0t0z0r0s0m0f1>

<https://maps.gsi.go.jp/#16/35.371704/138.381300/&base=std&ls=std&disp=1&vs=c1g1j0h0k0l0u0t0z0r0s0m0f1>

工期：R 5年 5月 8日～R 6年 3月 25日



仲島工区 下流側上空より望む



大春木工区 下流側上空より望む

本工事は、早川右支の春木川筋に設置されている既設の仲島砂防堰堤について、流木災害を防止するために、流木捕捉工を設置する工事 及び早川右支川の春木川筋における既設の大春木床固群について、流路機能を維持向上させるため、改築を実施する工事です。現在、仲島工区は堰堤左岸側切断・取壊し完了。大春木工区は導流堤掘削作業中。

R5年8月時点 工事進捗状況：早川出張所

6. R5 塩島沢第二砂防堰堤工事（施工者：加藤建設株式会社）

場所：南巨摩郡早川町大原野地先（工事箇所は下をクリック）

<https://maps.gsi.go.jp/#15/35.467224/138.343062/&base=std&ls=std&disp=1&vs=c1g1j0h0k0i0u0t0z0r0s0m0f1>

工期：R5年7月12日～R6年3月25日



上流側より施工箇所を望む



下流側より施工箇所を望む

本工事は、早川左支塩島沢において、土砂災害防止を目的とした砂防堰堤を施工する工事です。
現在、仮設工施工中。

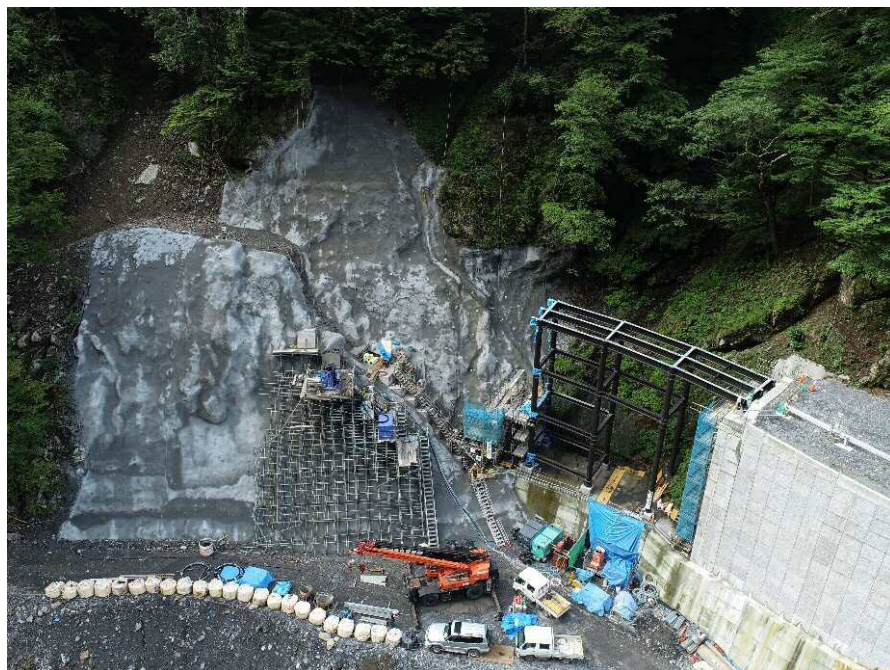
R5年8月時点 工事進捗状況：建設専門官管内

1. R4荒川工事用道路工事（施工者：湯澤工業株式会社）

場所：南アルプス市芦安芦倉（工事箇所は下をクリック）

<https://maps.gsi.go.jp/#17/35.644180/138.278207/&base=ort&ls=ort&disp=1&vs=c1g1j0h0k0l0u0t0z0r0s0m0f1>

工期：R4年7月13日～R5年12月25日



【右岸側上空より施工箇所を望む】



【グラウンドアンカー施工状況】

早川右支荒川に、砂防堰堤を整備するための工事用道路を設置する工事を行っています。現在、軽量盛土工と法面工を施工中です。

R5年8月時点 工事進捗状況：建設専門官管内

2. R4広河内工事用道路他工事（施工者：湯澤工業株式会社）

場所：山梨県南巨摩郡早川町奈良田地先（工事箇所は下をクリック）

<https://maps.gsi.go.jp/#16/35.590048/138.283356/&base=pale&ls=pale&disp=1&vs=c1g1j0h0k0l0u0t0z0r0s0m0f1>

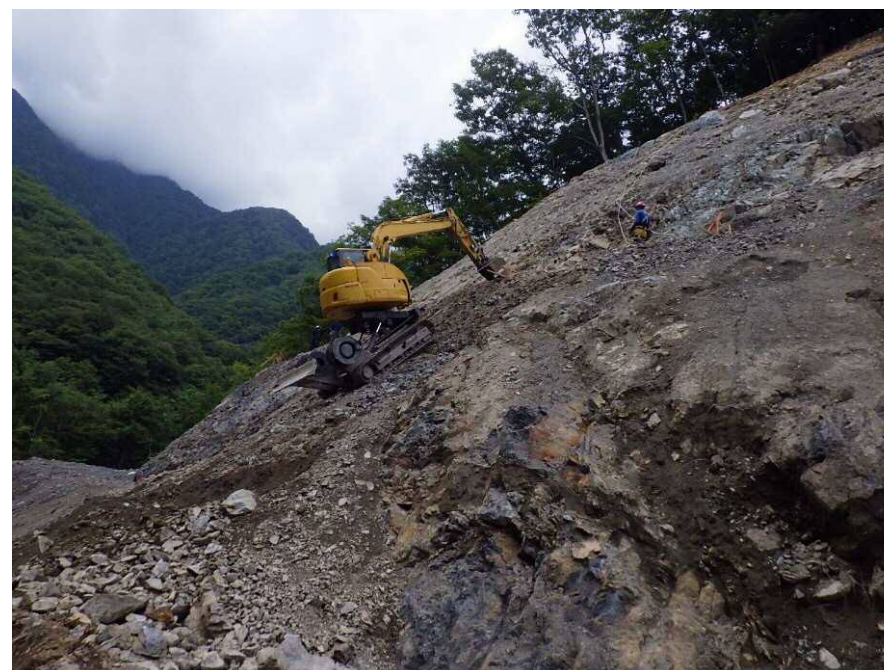
<https://maps.gsi.go.jp/#16/35.590031/138.299879/&base=pale&ls=pale&disp=1&vs=c1g1j0h0k0l0u0t0z0r0s0m0f1>

工期：R5年4月1日～R6年12月10日

【工事用道路整備箇所】



【上空より施工箇所を望む】



【掘削作業状況】

継続中であった砂防堰堤の整備と、上流域の砂防堰堤を整備するための、工事用道路を設置する工事を行っています。
工事用道路設置個所の掘削作業を実施中です。
非常に脆く、崩れやすい地山のため、無人化施工(RCM)により掘削作業を行っています。

R5年8月時点 工事進捗状況：建設専門官管内

3. R4野呂川第三砂防堰堤改築工事（施工者：湯澤工業株式会社）

場所：南アルプス市芦安芦倉（工事箇所は下をクリック）

<https://maps.gsi.go.jp/#15/35.659162/138.298001/&base=std&ls=std&disp=1&vs=c1g1j0h0k0l0u0t0z0r0s0m0f1>

工期：R5年4月1日～R5年12月25日



【下流側上空より施工箇所を望む】



【水通し部の掘削状況】

既設の砂防堰堤を鋼製透過型砂防堰堤に改築し、土砂捕捉機能の向上と流木災害を防止するための工事を行っています。
水通し部の掘削と既設堰堤袖部の補強工事を行っています。