

R5年8月時点 工事進捗状況：釜無川出張所

1. R 4 武智川下流床固群工事（施工者：(株)岡谷組）

場所：長野県諏訪郡富士見町富士見地先（施工場所はここをクリック）

(<https://maps.gsi.go.jp/#16/35.898567/138.227921/&base=std&ls=std&disp=1&vs=c1g1j0h0k0l0u0t0z0r0s0m0f1>)

工期：R4年7月27日～R6年3月25日



下流上空より施工箇所を望む



流路護岸工 施工状況

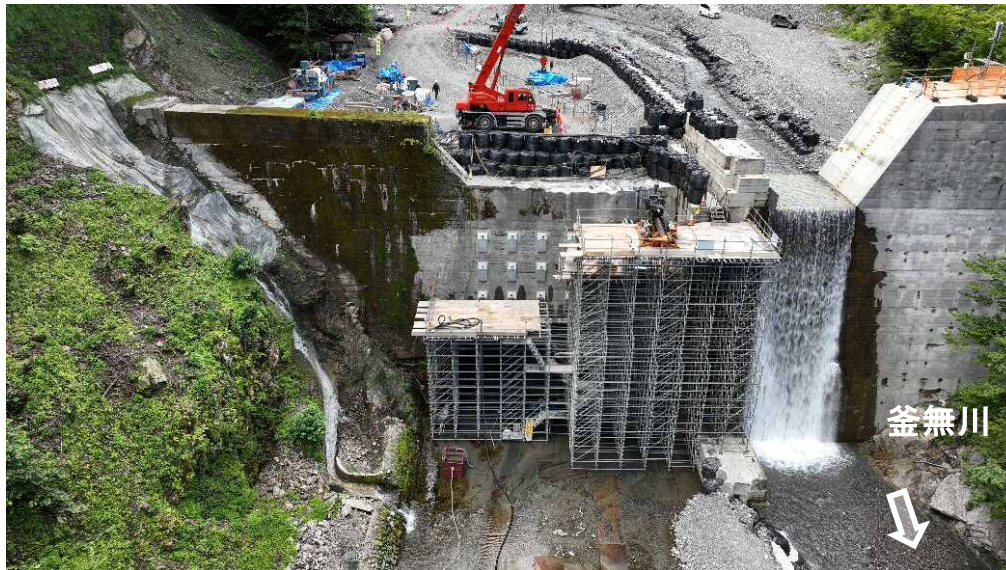
武智川下流床固群のうち、床固工、帯工及び護岸を施工し、土砂・洪水を安全に流下させ、土砂災害を防止する工事。現在、流路護岸工を実施中。

R5年8月時点 工事進捗状況：釜無川出張所

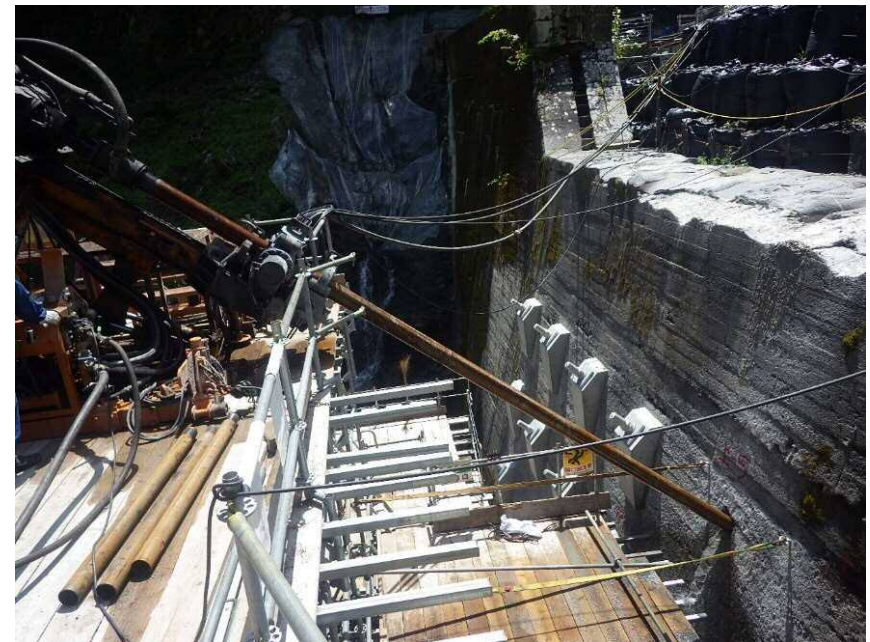
2. R 4 空谷砂防堰堤改築（2期）工事（施工者：(株)岡谷組）

場所：長野県諏訪郡富士見町富士見地先 山梨県北杜市白州町下教来石地先（施工場所はここをクリック）
(<https://maps.gsi.go.jp/#15/35.831836/138.207471/&base=std&ls=std&disp=1&vs=c1g1j0h0k0l0u0t0z0r0s0m0f1>)

工期：R4年11月21日～R5年12月25日



下流より本堰堤を望む（コンクリート堰堤工 アンカー工）



アンカー工 施工状況

既設空谷砂防堰堤に嵩上げ及びアンカー工を設置し、改築する工事。前年度から継続施工し、洪水・土砂氾濫被害を防止・軽減する。現在、アンカー工を実施中。

R5年8月時点 工事進捗状況：釜無川出張所

3. R 4 中島砂防堰堤右岸斜面对策工事（施工者：（株）芦沢組土木）

場所：山梨県北杜市白州町鳥原地先（施工場所はここをクリック）

<https://maps.gsi.go.jp/#16/35.821754/138.204768/&base=std&ls=std&disp=1&vs=c1g1j0h0k0l0u0t0z0r0s0m0f1>

工期：R5年3月23日～R5年12月15日



上空より施工箇所を望む



落石防止網工 施工状況

中島砂防堰堤の改築にあたり、支障となる右岸崩壊地からの落石対策を行う斜面对策工事。前年度工事から継続。現在、落石防止網工を実施中。

R5年8月時点 工事進捗状況：釜無川出張所

4. R 4 釜無川上流砂防施設工事（施工者：（株）飯塚工業）

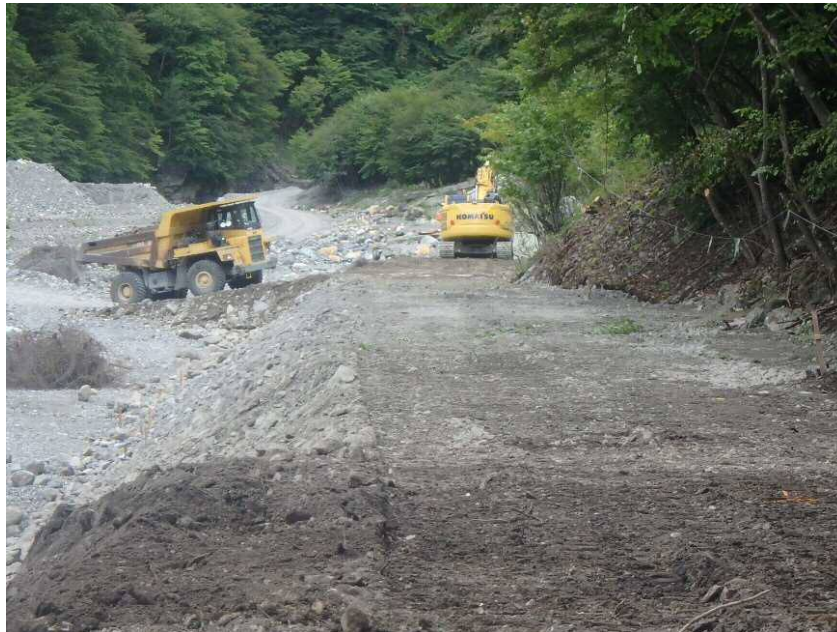
場所：長野県諏訪郡富士見町富士見地先、山梨県北杜市白州町白須地先（施工場所はここをクリック）

I地区（<https://maps.gsi.go.jp/#16/35.822798/138.203073/&base=std&ls=std&disp=1&vs=c1g1j0h0k0l0u0t0z0r0s0m0f1>）

J地区（<https://maps.gsi.go.jp/#17/35.818696/138.204414/&base=std&ls=std&disp=1&vs=c1g1j0h0k0l0u0t0z0r0s0m0f1>）

中ノ川地区（<https://maps.gsi.go.jp/#16/35.802987/138.210357/&base=std&ls=std&disp=1&vs=c1g1j0h0k0l0u0t0z0r0s0m0f1>）

工期：R5年6月8日～R5年12月28日



工事用道路（河床路） 施工状況
（釜無砂防堰堤上流）



工事用道路 盛土材採取状況
（釜無川砂防堰堤上流）

令和元年10月の台風による出水で被災した釜無川工事用道路の補修等及び中ノ川工事用道路において、コンクリート舗装工を実施する工事。現在、工事用道路（河床路）を実施中。

R5年8月時点 工事進捗状況：釜無川出張所

5. R 5 黒川第五砂防堰堤工事（施工者：（株）早野組）

場所：山梨県北杜市白州町上教来石地先（施工場所はここをクリック）

<https://maps.gsi.go.jp/#15/35.813063/138.229251/&base=std&ls=std&disp=1&vs=c1g1j0h0k0l0u0t0z0r0s0m0f1>

工期：R5年7月8日～R6年12月20日



下流 右岸より本堰堤を望む（コンクリート堰堤工）



上流 右岸より本堰堤を望む（コンクリート堰堤工）

釜無川右支黒川において、土砂流出に伴う下流域での土砂・洪水氾濫の被害を防止・軽減するため、砂防堰堤を施工する工事。現在、工事用道路斜面崩落箇所への復旧に向け準備中。