

関東TEC—FORCE 活動通信④

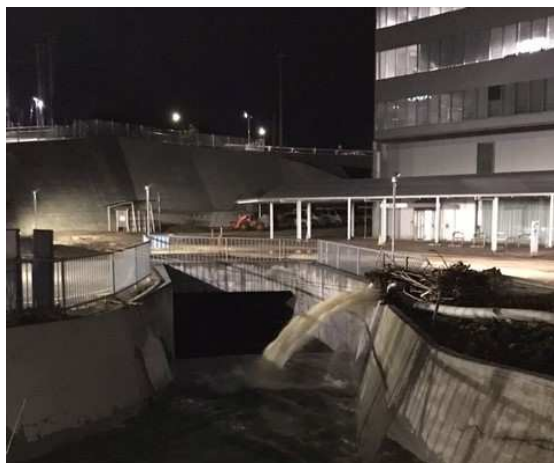
R5.9.10台風第13号接近に伴う体制(応援)
NO.4【令和5年9月10日(日)】

茨城県日立市に派遣した災害対策用機械(排水ポンプ車)の活動状況です。

- 排水ポンプ車(30m³/min) 1台
- 関東地方整備局職員 1名
- 川上建設(株)職員 3名



浸水状況



排出状況



ホース敷設

日立市役所での排水活動



ポンプ投入