



国土交通省

## 八王子バイパス横浜方面行き側道夜間通行止のお知らせ

### ◆はじめに

日頃より路上工事へのご理解・ご協力を頂き、厚くお礼申し上げます。  
道路補修修繕工事による八王子バイパス横浜方面行き側道通行止の実施について、お知らせ致します。

工事に際しては、皆様への影響を最小限にとどめるよう細心の注意を払って実施しますので、何卒ご理解、ご協力を賜ります様お願い致します。

### ◆工事の場所と日時について

工事場所：東京都八王子市片倉町地先

国道16号 八王子バイパス 横浜方面行き側道

工事日時：令和5年8月21日(月)21:00～令和5年8月22日(火)6:00

令和5年8月23日(水)21:00～令和5年8月24日(木)6:00

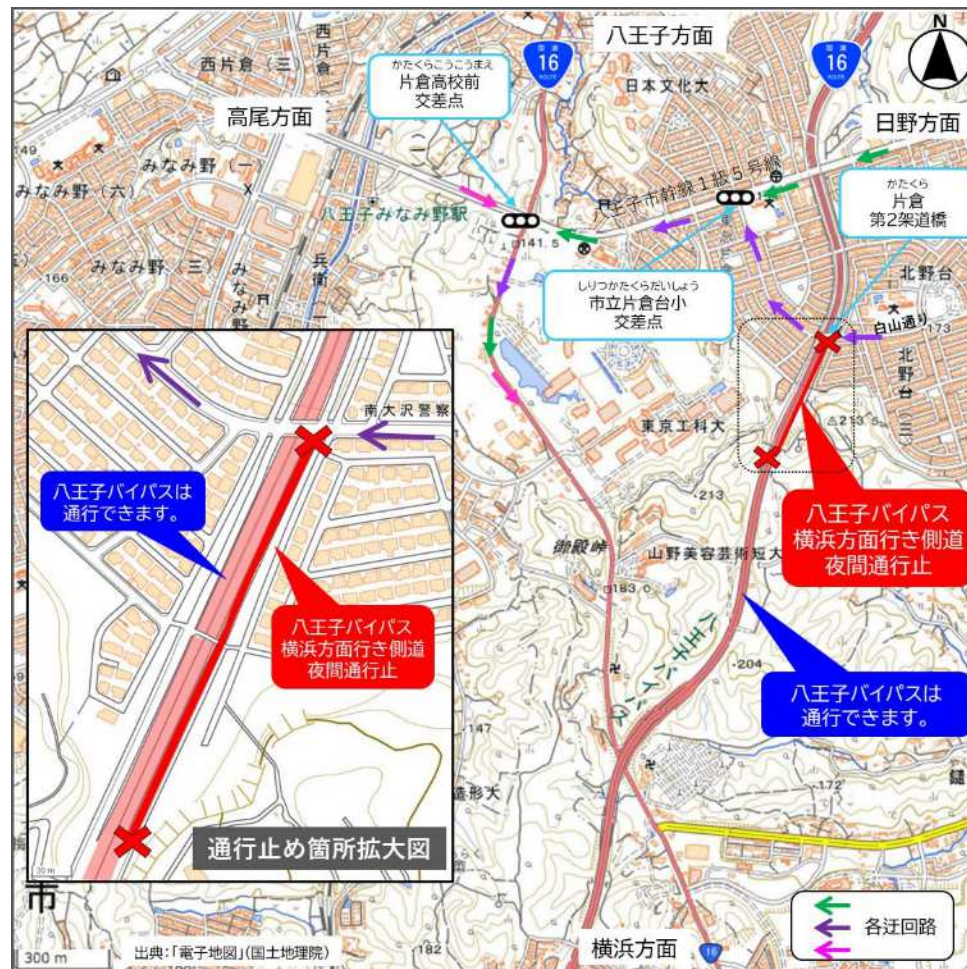
令和5年8月24日(木)21:00～令和5年8月25日(金)6:00

※悪天候等の場合、順延となる場合があります。

### ◆工事による影響など

- 工事中は、**八王子バイパス横浜方面行き側道が通行止めとなります。**  
横浜方面へ行かれる方は、**国道16号への迂回をお願いいたします。**
- 側道の通行止めであり、国道16号 八王子バイパスは通行できます。
- 工事箇所及び迂回路等の詳細は、右図をご覧ください。
- 工事中は、工事車両が頻繁に出入りすることや、道路舗装の取り壊し時には騒音や粉塵が発生します。

### ◆工事箇所(通行止め箇所)と迂回路の案内



### ◆連絡先・お問合せ先

工事についてのご不明な点、お気づきの点やお問い合わせなどが御座いましたら、世紀東急工業(株)までご連絡頂きます様お願い致します。

施工者：世紀東急工業(株) R4・R5 八王子国道出張所管内維持工事

監理技術者 松本典之 電話番号 080-4091-9159

現場代理人 引間紀晃 電話番号 080-3468-5013

発注元：国土交通省相武国道事務所 八王子国道出張所

電話番号 042-645-5562 (8:30~17:15)