

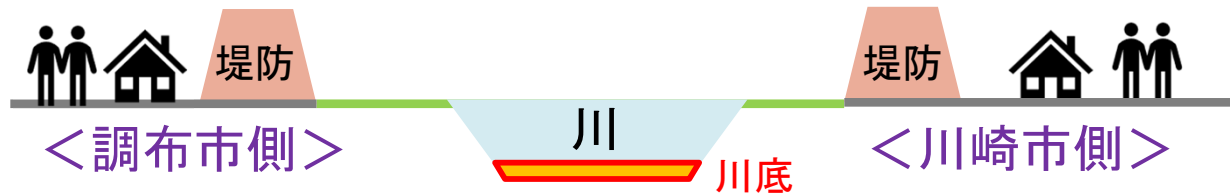
■工事箇所

東京都調布市上布田町地先



■工事について

施工範囲(赤枠)の模式図



■現在(令和6年3月)

工事が完了しました。

■洪水時の様子

多摩川水系 多摩川 左岸 26.7k2019-10-12 19:03



多摩川水系 2019-10-11 11:53



東京都調布市多摩川 京王相模原線下流

東京都調布市多摩川 京王相模原線下流

令和元年東日本台風の状況

平常時の状況

この工事に関するお問い合わせは→

京浜河川事務所 多摩出張所



工事内容

洪水が流れる断面を増やし洪水時の水位を低減させるため、河道を掘削します。

工期

令和5年9月1日～令和6年3月29日

■工事のようす



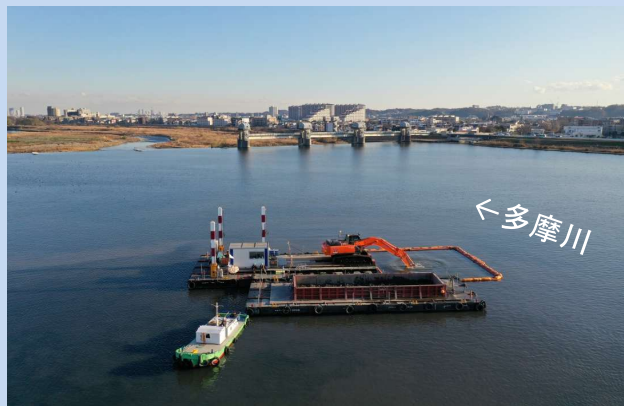
工事着手前
(令和5年7月)



工事に入る準備をしています。
(令和5年10月)



浚渫船の組立てをしています。
(令和5年11月)



河道を浚渫しています。
(令和5年12月)



土砂のふるいわけをしています。

▽ 前のページより



河道を浚渫しています。

(令和6年1月)



土砂のふるいわけをしています。



浚渫船の撤去をしています。

(令和6年2月)



工事が完了しました。

(令和6年3月)



根固めブロックを再設置しています。

(令和6年2月)