

# 多摩川

## R4多摩川上河原堰上流河道浚渫工事

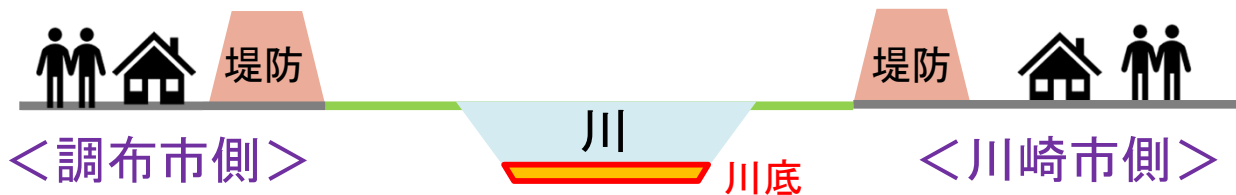
### ■工事箇所

神奈川県川崎市多摩区菅稲田堤地先



### ■工事について

施工範囲(赤枠)の模式図



■現在(令和6年3月)

工事が完了しました。

### ■洪水時の様子



工事内容	洪水が流れる断面を増やし洪水時の水位を低減させるため、河道を掘削します。
工期	令和5年8月21日～令和6年3月29日

令和元年東日本台風の状況

平常時の状況

この工事に関するお問い合わせは→

京浜河川事務所 多摩出張所

東京都稲城市大丸3117-1 Tel. 042-377-7403

# 多摩川

## R4多摩川上河原堰上流河道浚渫工事

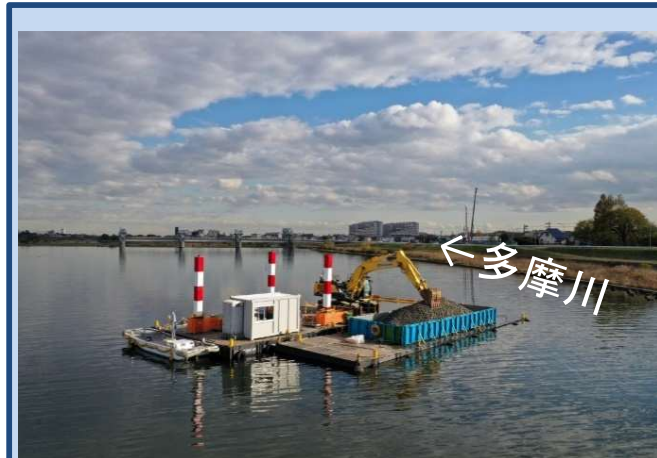
### ■工事のようす



工事着手前  
(令和5年7月)



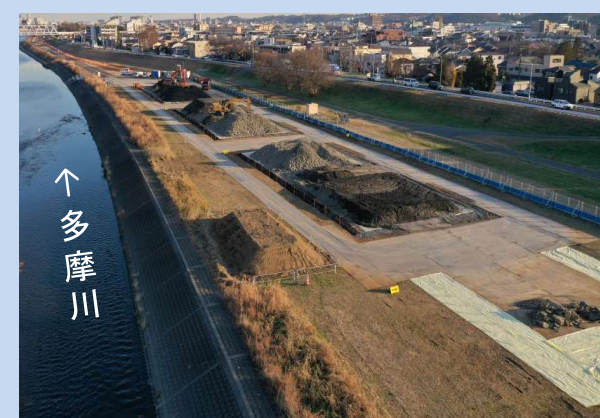
工事に入る準備をしています。  
(令和5年10月)



河道を浚渫しています。  
(令和5年11月)



河道を浚渫しています。



土砂のふるいわけをしています。  
(令和5年12月)

この工事に関するお問い合わせは→

京浜河川事務所 多摩出張所

東京都稲城市大丸3117-1 Tel. 042-377-7403

▽ 前のページより



河道を浚渫しています。

(令和6年1月)



土砂のふるいわけをしています。

(令和6年1月)



工事が完了しました。

(令和6年3月)

浚渫船、バックホウを撤去しています。

(令和6年2月)