

5/12に通行止めを解除します

※1 工事が順調に進んだため予定より早く通行止めを解除します。

5月8日（月）8：30頃～

~~5月15日（月）8：30頃~~ ^{※1} 5月12日（金）夕方頃

上記の期間、工事用渡河橋から新しい橋に迂回路を切り替える工事を行うため、多摩川沿いの **迂回路を通行止め** にしています。

- 通行止めの期間、二子玉川駅方面から兵庫島へのアクセスルートはコヤマドライビングスクール脇の通路を利用してください。
- 通行止め解除後は、新しい橋を利用した迂回路を通行していただけます。

ご不便をおかけしますが、ご理解ご協力よろしくお願いいたします。

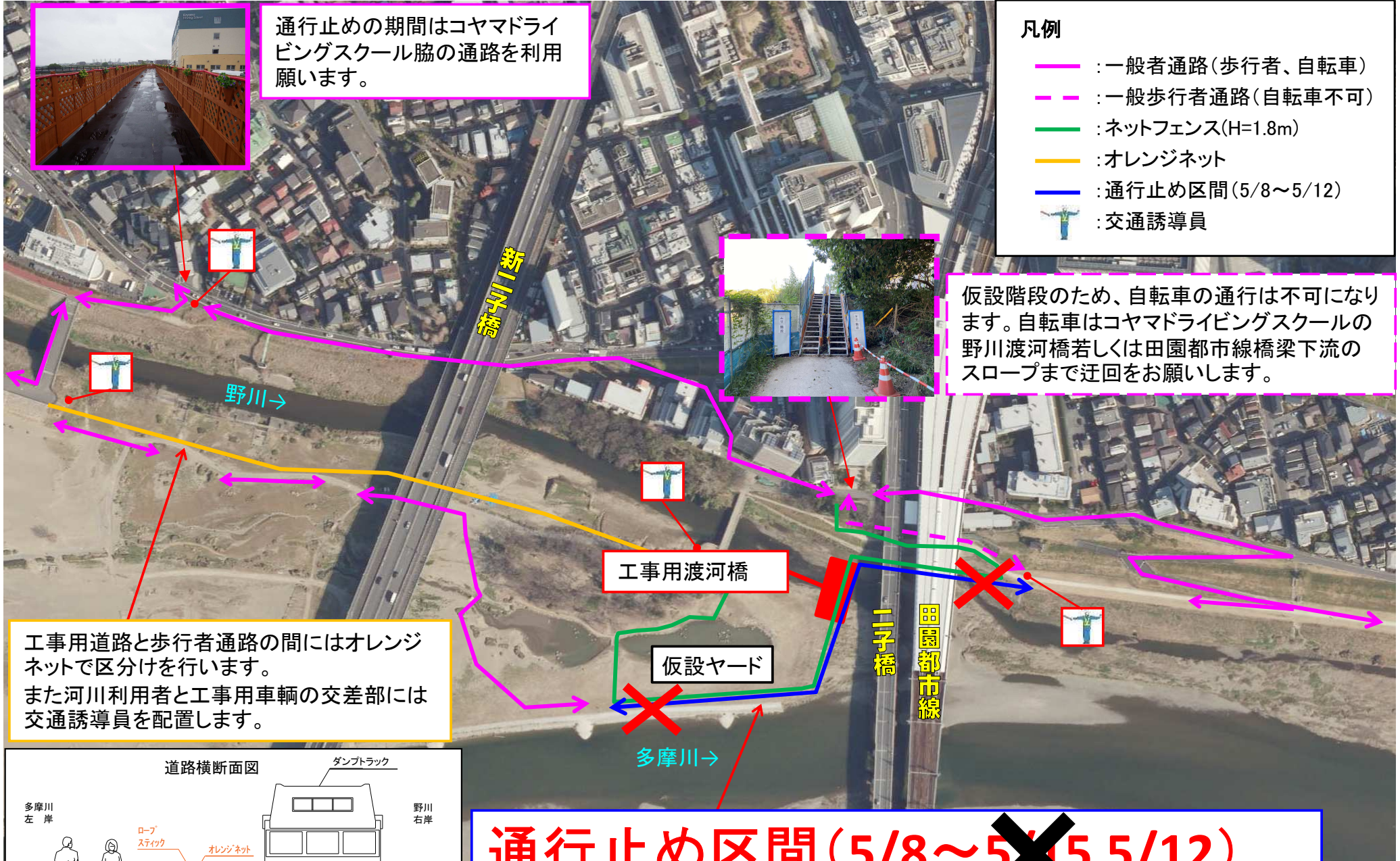
お問い合わせ先

田園調布出張所 03-3721-4288

日本国土開発(株) 03-6447-9525



切り替え期間の迂回路 5月8日(月)～~~5月11日(月)~~ 5月12日(金)

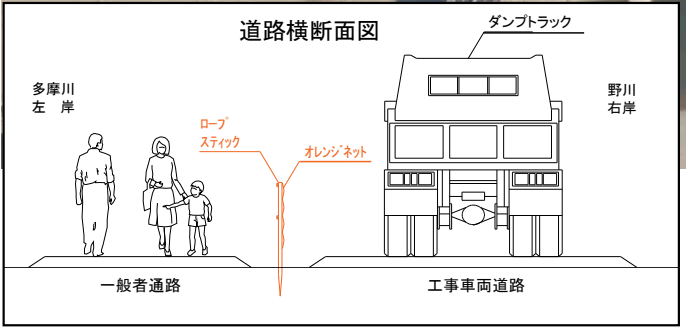


通行止めの期間はコヤマドライビングスクール脇の通路を利用願います。

- 凡例
- : 一般者通路(歩行者、自転車)
 - - - : 一般歩行者通路(自転車不可)
 - : ネットフェンス(H=1.8m)
 - : オレンジネット
 - : 通行止め区間(5/8~5/12)
 - : 交通誘導員

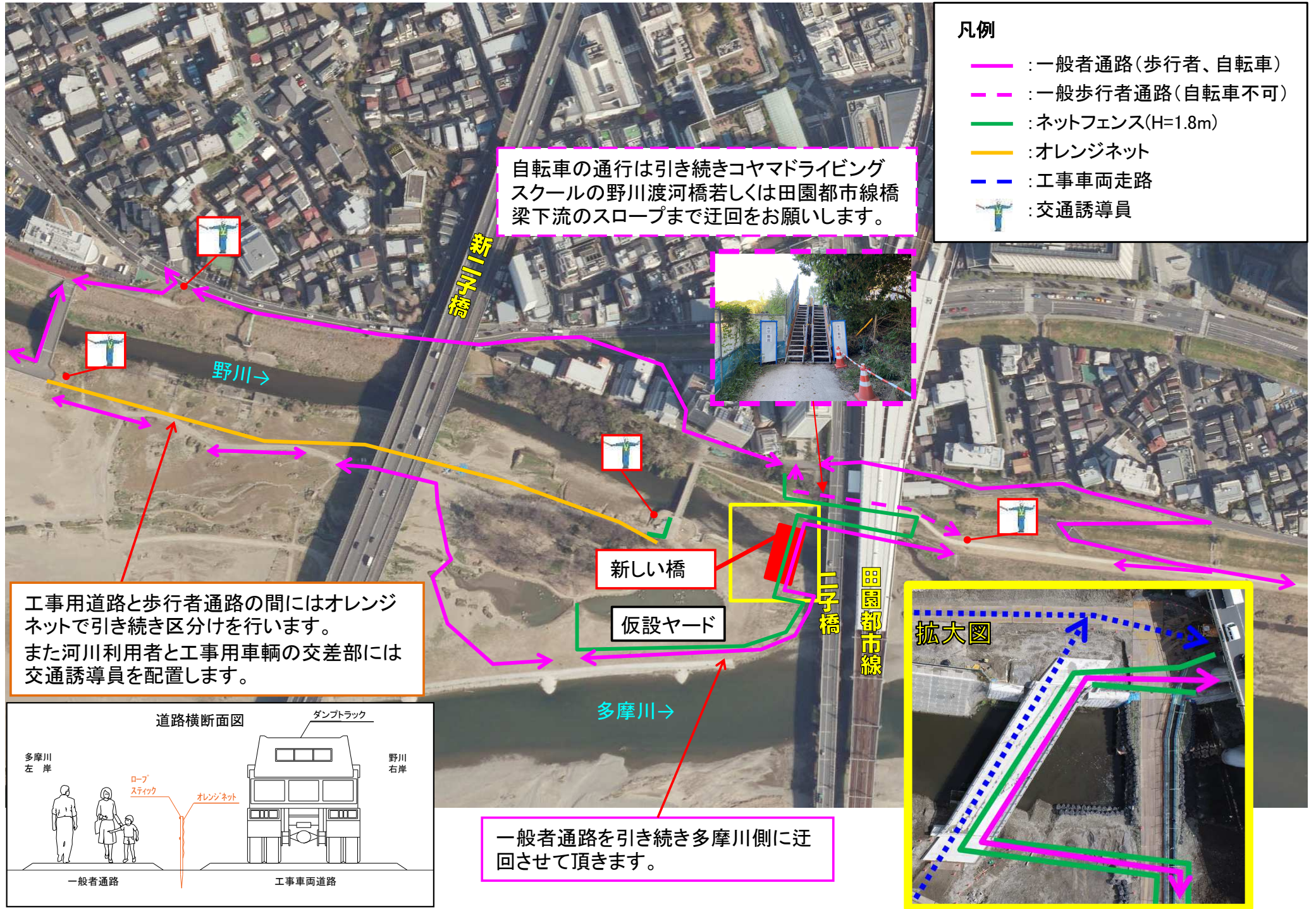
仮設階段のため、自転車の通行は不可になります。自転車はコヤマドライビングスクールの野川渡河橋若しくは田園都市線橋梁下流のスロープまで迂回をお願いします。

工事用道路と歩行者通路の間にはオレンジネットで区分けを行います。また河川利用者と工事用車両の交差部には交通誘導員を配置します。



通行止め区間(5/8~~~5/11~~5/12)

切り替え後の迂回路 ~~5月5日~~ 5月12日～6月末(予定)まで

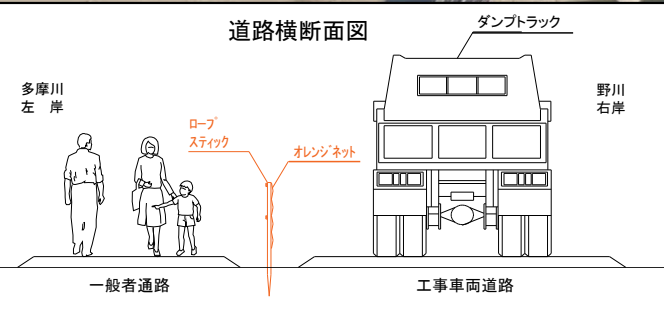


凡例

- : 一般者通路(歩行者、自転車)
- - - : 一般歩行者通路(自転車不可)
- : ネットフェンス(H=1.8m)
- : オレンジネット
- - - : 工事車両走路
- : 交通誘導員

自転車の通行は引き続きコヤマドライビング
スクールの野川渡河橋若しくは田園都市線橋
梁下流のスロープまで迂回をお願いします。

工所用道路と歩行者通路の間にはオレンジ
ネットで引き続き区分けを行います。
また河川利用者と工所用車両の交差部には
交通誘導員を配置します。



新しい橋

仮設ヤード

田園都市線
二子橋

多摩川→

一般者通路を引き続き多摩川側に迂
回させていただきます。

