

R5年4月時点 工事進捗状況：釜無川出張所

1. R 4 武智川下流床固群工事（施工者：(株)岡谷組）

場所：長野県諏訪郡富士見町富士見地先（施工場所はここをクリック）

(<https://maps.gsi.go.jp/#16/35.898567/138.227921/&base=std&ls=std&disp=1&vs=c1g1j0h0k0l0u0t0z0r0s0m0f1>)

工期：R4年7月27日～R6年3月25日



下流上空より施工箇所を望む



↑ 上空より施工箇所（第10床固工、流路護岸工）を望む



↑ 上空より施工箇所（第11床固工）を望む

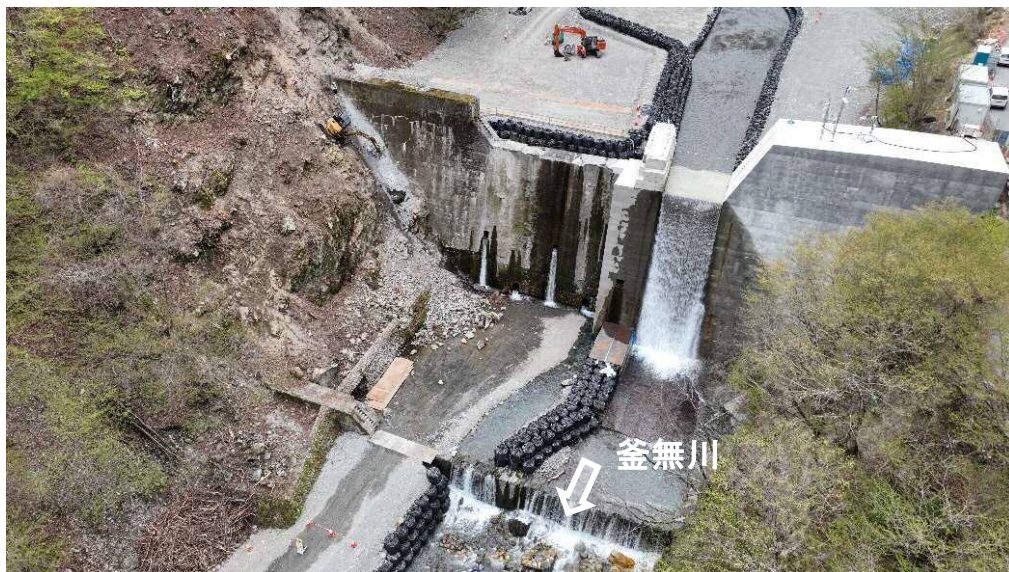
武智川下流床固群のうち、床固工、帯工及び護岸を施工し、土砂・洪水を安全に流下させ、土砂災害を防止する工事。現在、床固工（本堤、副堤、側壁）と流路護岸工を実施中。

R5年4月時点 工事進捗状況：釜無川出張所

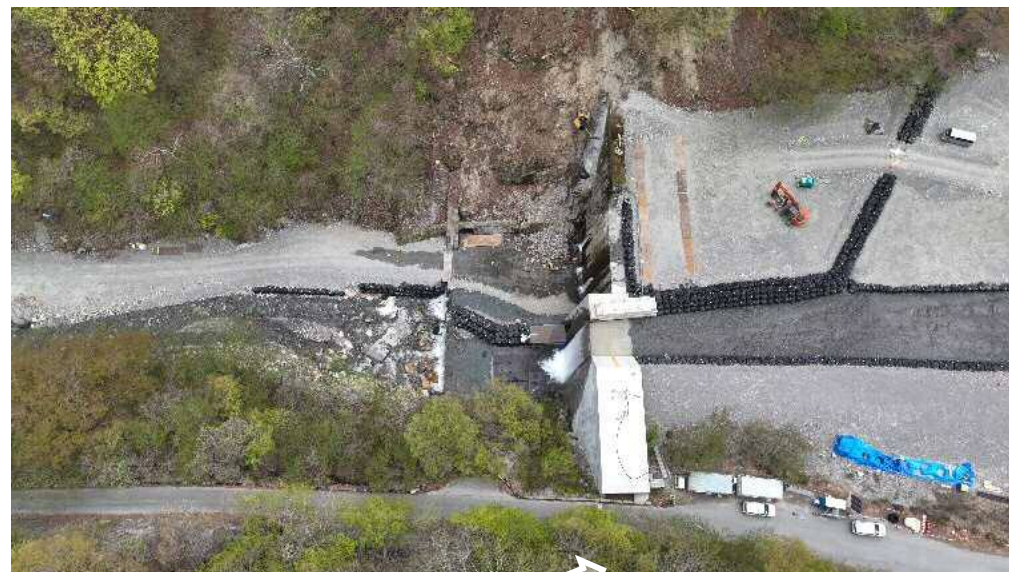
2. R 4 空谷砂防堰堤改築（2期）工事（施工者：(株)岡谷組）

場所：長野県諏訪郡富士見町富士見地先 山梨県北杜市白州町下教来石地先（施工場所はここをクリック）
(<https://maps.gsi.go.jp/#15/35.831836/138.207471/&base=std&ls=std&disp=1&vs=c1g1j0h0k0l0u0t0z0r0s0m0f1>)

工期：R4年11月21日～R5年12月25日



下流より本堰堤を望む



上空より本堰堤を望む

既設空谷砂防堰堤に嵩上げ及びアンカー工を設置し、改築する工事。前年度から継続施工し、洪水・土砂氾濫被害を防止・軽減する。現在、コンクリート堰堤工（作業土工）を実施中。

R5年4月時点 工事進捗状況：釜無川出張所

3. R 4 中島砂防堰堤右岸斜面对策工事（施工者：（株）芦沢組土木）

場所：山梨県北杜市白州町鳥原地先（施工場所はここをクリック）

<https://maps.gsi.go.jp/#16/35.821754/138.204768/&base=std&ls=std&disp=1&vs=c1g1j0h0k0l0u0t0z0r0s0m0f1>

工期：R5年3月23日～R5年12月15日



上空より施工箇所（全景）を望む



上空より施工箇所（近景）を望む

中島砂防堰堤の改築にあたり、支障となる右岸崩壊地からの落石対策を行う斜面对策工事。前年度工事から継続。現在、工事用道路、作業ヤード整備などの仮設工を実施中。