

# 多摩川

## R4多摩川南六郷河道掘削他工事

### ■工事箇所

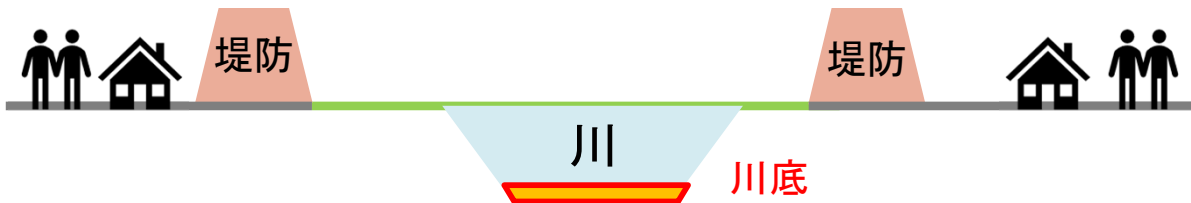
東京都大田区南六郷地先外



### ■工事について <大田区側>

施工範囲の模式図

<川崎市側>



■現在(令和6年3月)

(南六郷地区)



工事が完了しました。

### ■洪水時の様子

多摩川水系 多摩川 右岸 5.8k 2019-10-12 22:5



令和元年東日本台風の状況

多摩川水系 多摩川 右岸 5.8k 2019-10-11 11:5



平常時の状況

工事内容

洪水が流れる断面を増やし洪水時の水位を低減させるため、河道を掘削します。

工期

令和5年5月1日～令和6年3月29日

この工事に関するお問い合わせは→

京浜河川事務所 田園調布出張所

東京都大田区田園調布本町31-1 Tel. 03-3721-4288

### ■南六郷地区のようす



工事着手前  
(令和5年7月)



工事に入る準備をしています。  
(令和5年10月)



河道掘削を行っています。  
(令和5年11月)



河道掘削が完了しました。  
(令和6年1月)



河道掘削を行っています。  
(令和5年12月)



土砂分別を行っています。  
(令和5年11月)

▽ 前のページより



工事が完了しました。  
(令和6年3月)

# 多摩川

## R4多摩川南六郷河道掘削他工事

### ■西六郷地区のようす



工事着手前  
(令和5年9月)



仮設工(鉄板敷設)  
(令和5年9月)



樹木伐採・不法投棄ゴミ回収  
(令和5年10月)



工事用道路の敷砂利をしています。  
(令和6年1月)



工事用道路の掘削をしています。  
(令和5年12月)



工事用道路の掘削をしています。  
(令和5年11月)

この工事に関するお問い合わせは→

京浜河川事務所 田園調布出張所

東京都大田区田園調布本町31-1 Tel. 03-3721-4288

▽ 前のページより



工事用道路の整備が完了しました。  
(令和6年2月)



工事が完了しました。  
(令和6年3月)

# 多摩川

## R4多摩川南六郷河道掘削他工事

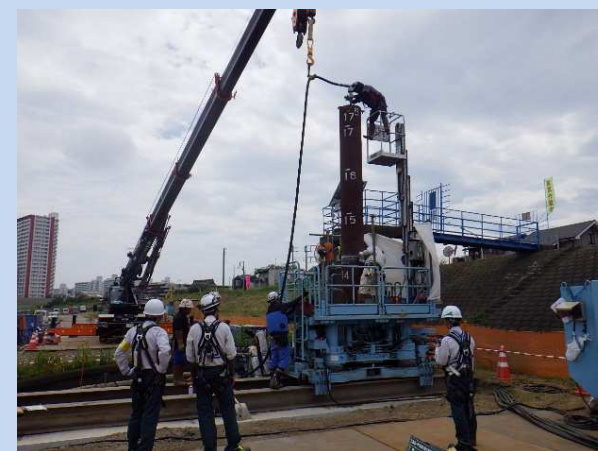
### ■小向地区のようす



工事着手前  
(令和5年4月)



既製杭工 圧入状況(下流側)  
(令和5年6月)



既製杭工 圧入状況(上流側)  
(令和5年6月)



橋台コンクリート打設完了  
(令和5年8月)



橋台鉄筋組立完了(上流側)  
(令和5年7月)



橋台鉄筋組立完了(下流側)  
(令和5年7月)

この工事に関するお問い合わせは→

京浜河川事務所 田園調布出張所

東京都大田区田園調布本町31-1 Tel. 03-3721-4288

▽ 前のページより



橋台埋め戻し完了  
(令和5年8月)



鋼橋上部工鉄筋組立完了  
(令和5年9月)



鋼橋上部工コンクリート打設状況  
(令和5年9月)



完了  
(令和5年10月)



舗装完了  
(令和5年10月)



鋼橋上部工コンクリート打設完了  
(令和5年9月)