

千葉県南部を震源とする地震について

1 千葉県南部を震源とする地震の概要

(1) 発生日時 令和 5年 5月 11日(木) 4:16 頃

[地震の場合]

(2) 震源地(震源の深さ)及び地震の規模

- ・震源地：千葉県北西部（北緯35.2度、東経140.2度）
- ・震源の深さ：40km
- ・地震の規模（マグニチュード）：5.4

(3) 各地の震度(震度5弱以上)

- ・震度5強 千葉県 木更津市
- ・震度5弱 千葉県 君津市、

(4) 津波：なし

2. 体制等

【本部】 5月11日(木) 地震対策本部 4:16 警戒体制
応援対策本部 4:16 注意体制
5:30 警戒体制に移行

【支部】地震災害対策支部 警戒体制：5支部（千葉国道、千葉港湾、東京第二営繕、
甲武営繕、関東技術）
注意体制：9支部（京浜河川、東京国道、横浜国道、東京港湾、
京浜港湾、東京湾口航路、特定離島、
横浜港湾空港技術調査、東京第一営繕）
体制解除：1支部（横浜営繕）
応援災害対策支部 警戒体制：1支部（関東技術）

3 地方公共団体への支援状況・関係機関との連携

■ホットライン構築状況

千葉県庁 (11日4:30)
木更津市 (11日5:10)
君津市 (11日5:25)

■リエゾン派遣状況 千葉県庁ヘリエゾン1名を派遣（11日7：30頃到着予定）

■連絡体制構築状況 震度5弱以上2市町の地方公共団体について、連絡体制を構築

※千葉県 木更津市、君津市

⇒リエゾン要請 現時点で無し

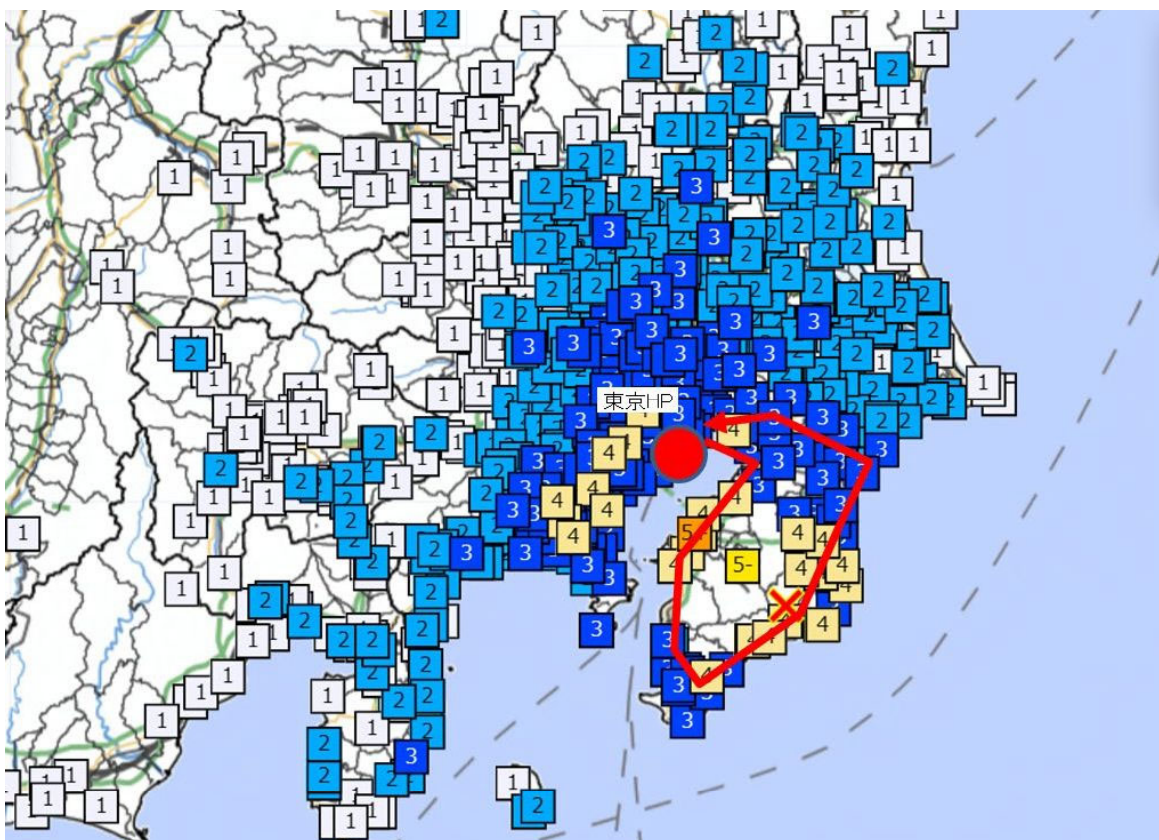
4 管内被害調査状況等（11日(木) 7：00時点）

【緊急状況調査】

・あおぞら号（ヘリコプター）による緊急状況調査

5月11日（木）6：42 調査開始、一次調査実施中

（参考）あおぞら号による緊急状況調査ルート



・Car-sat による緊急状況調査

5月11日（木）7：50 調査実施予定（君津市、木更津市付近の道路状況）

●企画班報告事項（5月11日(木)7:00時点）

1. 被害状況報告

■電気通信施設の点検結果

- ・本局の電気通信設備 : 異常なし
- ・事務所の電気通信設備 : 東京国道 異常なし
千葉国道 異常なし
横浜国道 点検中
京浜河川 点検中

2. 広報の状況

- ・関東地整 HP に災害情報を公表
 - ・第1報 5月11日(木)6:35

3. 災害対策用機械の派遣・準備状況

※初動対応

(状況把握)

- ・対象事務所 確認中

あおぞら号 6:40 運行開始

Car-SAT 8:00 出発予定

4. 情報通信資機材の対応状況

○Ku-SAT II（可搬型）の対応状況

- ・対象事務所 確認中

○衛星通信車の対応状況

- ・対象事務所 確認中

○他通信機器の対応状況

- ・対象事務所 確認中

●建政班報告事項（R5年5月11日(木)7:00時点）

1. 被害状況報告

■公園

【国営公園】

- ・該当施設なし

【自治体管理】

- ・確認中

■下水道

- ・確認中（現時点で被害情報なし）

■宅地

- ・確認中（現時点で被害情報なし）

■公営住宅等

- ・被害情報なし

■被災建築物応急危険度判定

- ・実施情報なし

●河川班報告事項（5月11日(木)7:00時点）

1. 被害状況報告

- ・現時点における河川管理施設の被災は、確認されていない。

■河川

【国管理河川】

- ・ 2水系5河川（震度4） 河川巡視で確認
多摩川水系（多摩川）
鶴見川水系（鶴見川、矢上川、早淵川、烏山川）

【都県管理河川】

- ・ 5水系19河川（千葉県） 点検開始時刻確認中
小櫃川水系（小櫃川、派川武田川、七曲川、御腹川、大森川、笹川、武田川）
小糸川水系（小糸川、江川、郡川、宮下川、馬登川、梨の木沢、三間川）
矢那川水系（矢那川、田高川、平川）
烏田川水系（烏田川）
畑沢川水系（畑沢川）

■ダム

【直轄】

- ・ 対象なし

【水機構ダム】

- ・ 対象なし

【補助ダム】

- ・ 震度4 : 4ダム
（亀山ダム、高滝ダム、矢那川ダム、片倉ダム（千葉県））一時点検中

【利水ダム】

- ・ 震度4 : 20ダム
（千葉県所在:郡ダム、豊英ダム、戸面原ダム、三島ダム、鋸山ダム、元名ダム、安房中央ダム、金山ダム、第一袋倉ダム、第二袋倉ダム、勝浦ダム、保台ダム、荒木根ダム、東ダム、東第二ダム、大谷川ダム、小向ダム、御宿ダム、第二奥谷ダム、岬ダム）一時点検中

■土砂災害

- 点検対象施設

【直轄】

- ・対象なし

【補助】

- ・急傾斜 18カ所（千葉県） 点検中
- ・砂防 6カ所（千葉県） 点検中

■海岸

○点検対象施設

【直轄】

- ・対象なし

【補助】

- ・1海岸 : 千葉県（木更津海岸） 点検中

●道路班報告事項（5月11日(木)7:00時点）

1. 被害状況報告

■道路

1-1. 国管理道路

○被害状況

- ・千葉国道管内は被害なし
- ・横浜、東京国道管内はパトロール中

○パトロール報告

- ・千葉国道3路線（国道16号、127号、409号）：6:20時点でパトロールを完了。異常なし
- ・横浜国道5路線（国道1号、15号、16号、357号、409号）：4:20から順次パト開始予定
- ・東京国道6路線（国道1号、4号、6号、15号、246号、254号）：5:30から順次パト開始

【参考】

■千葉国道事務所：3路線

- ・千葉県木更津市 震度5強（国道16号、国道127号、国道409号）
- ・千葉県君津市 震度5弱（直轄対象道路なし）

5/11(木)

4:40 往路パト開始

★5:40 往路パト完了（異常なし）、復路パト開始

- ・5:10 国道409号 往路完了、復路完了（異常なし）
- ・5:35 国道16号 往路完了、復路完了（異常なし）

★6:20 復路パト完了（異常なし）

- ・6:20 国道127号 往路完了、復路完了（異常なし）

■横浜国道事務所：5路線

- ・神奈川県横浜市 震度4（国道1号、15号、16号、357号、409号）

5/11(木)

- ・4:20から順次パト開始予定

1-2. 補助国道・地方道

○パトロール報告

- 震度5強
 - 千葉県（対象）補助国道 410号、465号 4時37分開始
地方道 23路線 4時37分開始
5月11日 4:37 パト開始
- 震度4
 - 千葉市（対象） 美浜区管内
5月11日 5:30 パト開始
11日 6:20 パト完了 異常なし

-3. 高速道路

○パトロール、被害情報報告

- NEXCO 東日本
パトロール終了 異常なし。
- 首都高速
パトロール終了 異常なし。

【参考】

- NEXCO 東日本
 - 4時16分、千葉県において震度5強の地震発生。
 - 関東支社管内においては通行止めはありません。
 - ★速度規制は5:40解除となりました。
 - ★特別巡回は5:50に終了し、異常ありませんでした。

○管内最大計測震度

E14 館山道（木更津北 IC）：4.4

○規制情報

（通行止め）なし

（速度規制）次報にて報告します

○点検状況

E14 館山道 姉崎袖ヶ浦 IC から富津中央 IC

E14 館山道 木更津南 JCT から木更津南 IC

E83 第三京浜 玉川 IC から新保土谷 TB

CA 連絡道 木更津金田 IC から木更津 JCT

C4 圏央道 木更津東 IC から木更津 JCT

(通行止め) なし

道路班- 3

(速度規制)

- E14 京葉道 市川 IC から船橋 TB
- E14 京葉道 宮野木 JCT から終点
- E14 館山道 起点から富津竹岡 IC
- E14 富津館山道 富津竹岡 IC から富浦 IC
- E51 東関東道 高谷 JCT から潮来 IC
- E65 空港道 成田 JCT から新空港 IC
- E82 千葉東金道 千葉東 JCT から東金 JCT
- CA アクアライン 川崎浮島 JCT から木更津金田 IC
- CA 連絡道 木更津金田 IC から木更津 JCT
- C3 外環道 松戸 IC から高谷 JCT
- C4 圏央道 神崎 IC から大栄 JCT
- C4 圏央道 松尾横芝 IC から木更津 JCT

点検状況

- E14 館山道 姉崎袖ヶ浦 IC から富津中央 IC
- E14 館山道 木更津南 JCT から木更津南 IC
- E83 第三京浜 玉川 IC から三ツ沢 IC
- E83 横浜新道 三ツ沢 JCT から新保土ヶ谷 IC
- CA 連絡道 木更津金田 IC から木更津 JCT

- C4 圏央道 木更津東 IC から木更津 JCT

○発表震度等

- 発生日時 : 5 月 11 日 4 時 16 分
- 震源地 : 千葉県南東部
- 最大震度 : 5 強

【参考】

道路班－４

・首都高速

東京西局管内で、４時１９分に特別パトロールを開始、６時８分に終了。異常なし。

東京東局管内で、４時３２分に特別パトロールを開始、６時５分に終了。異常なし。

神奈川局管内で、４時２１分に特別パトロールを開始、５時４０分に終了。異常なし。

●港湾空港班報告事項 (5月11日(木)7:00時点)

1. 被害状況報告

■港湾・空港

○震度4以上を観測した港湾・空港(重要港湾以上)

- ・震度7 : なし
- ・震度6強 : なし
- ・震度5強 : 木更津港(重要港湾)
- ・震度4 : 東京港(国際戦略港湾)、川崎港(国際戦略港湾)、
横浜港(国際戦略港湾)、千葉港(国際拠点港湾)、

○被害情報

- ・千葉港 : カメラによる点検完了 被害なし
- ・木更津港 : 確認中

○点検状況

- ・鹿島港 : 体制に入っていない
- ・茨城港(日立港区) : 体制に入っていない
- ・茨城港(常陸那珂港区) : 体制に入っていない
- ・茨城港(大洗港区) : 体制に入っていない
- ・千葉港 : カメラによる点検完了 被害なし 使用可否確認中
- ・東京港 : 確認中
- ・東京空港 : 確認中
- ・横浜港 : 確認中
- ・川崎港 : 確認中
- ・東京湾口 : 航路監視カメラでの確認 被害なし
- ・特定離島 : 確認中
- ・横浜技調 : 確認中

○東扇島基幹的広域防災拠点の状況

- ・目視による点検 被害なし

2. 災害対策用機械の派遣・準備状況

- ・清掃船兼油回収船(べいくりん) 出動に向け準備中
- ・航路調査船(べいさーち) 出動に向け準備中
- ・現時点で要請なし

3. 災害対策用資機材等の輸送体制の確保
 - 確認準備中

4. 災害協定団体との連絡体制構築
 - 確認準備中

5. 緊急物資輸送船の航行ルート確保状況
 - 港湾
 - 確認準備中

●営繕班報告事項（5月11日(木)7:00時点）

1. 被害状況報告

■官庁施設の状況

- ・ 確認中