

3.7 新河岸川流域水循環アクションマップ

流域全体や各ブロックの取り組みの特徴、また、取り組みの不足などを視覚的に捉えられるよう、アクション（取り組み）の位置をマップで表現しました。

新河岸川流域水循環アクションマップは、取り組みの可視化や関係性の把握、データ更新のし易さを目的に、WebGIS アプリケーションを活用して情報を公開しており、各取り組みの詳細情報（取り組み主体や取り組み内容）を確認することができます。

これを参考に、取り組みの更なる充実を図っていきます。

新河岸川流域水循環アクションマップ

<https://experience.arcgis.com/experience/1c785b1396ec44ccb8e7a76fc7c42df6/>

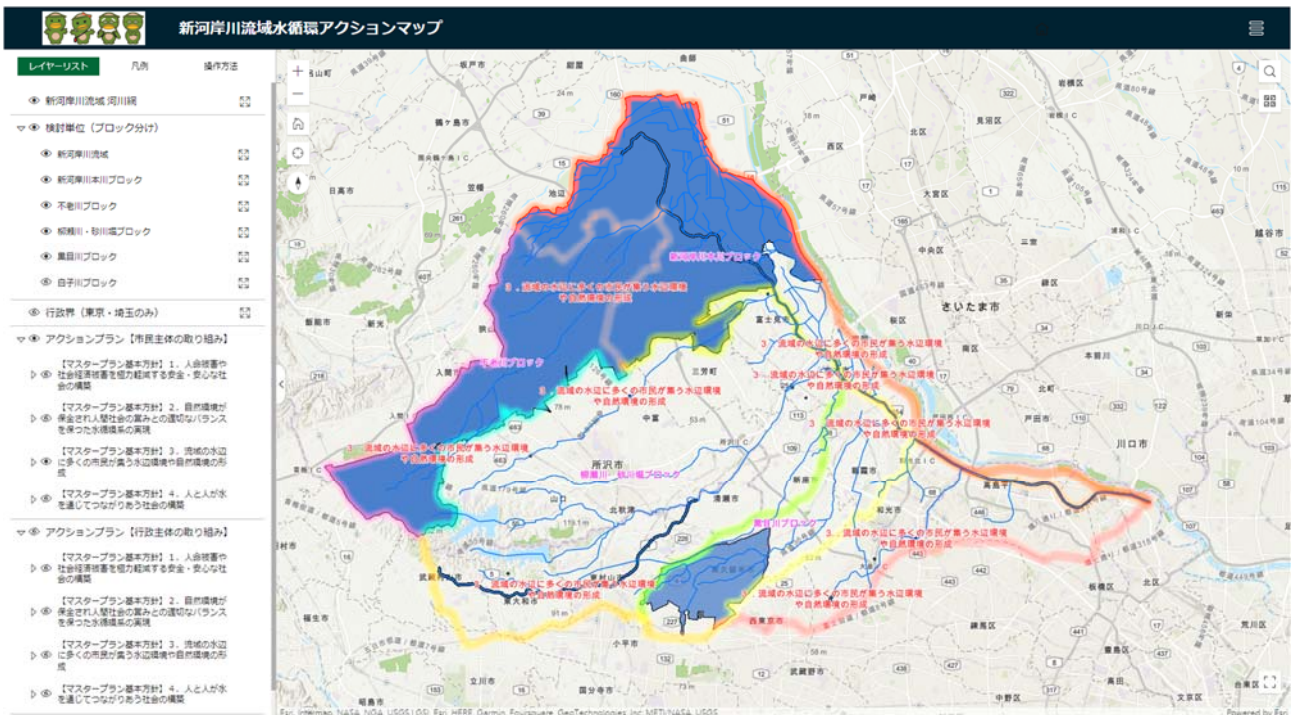


図 3-7 新河岸川流域水循環アクションマップ