

治水橋橋梁部周辺堤防及び陸閘の事業報告会・見学会

令和5年3月21日(火) 9:00~10:00
治水橋橋梁部周辺堤防及び陸閘工事現場
(さいたま市西区二ツ宮地先)

荒川上流河川事務所

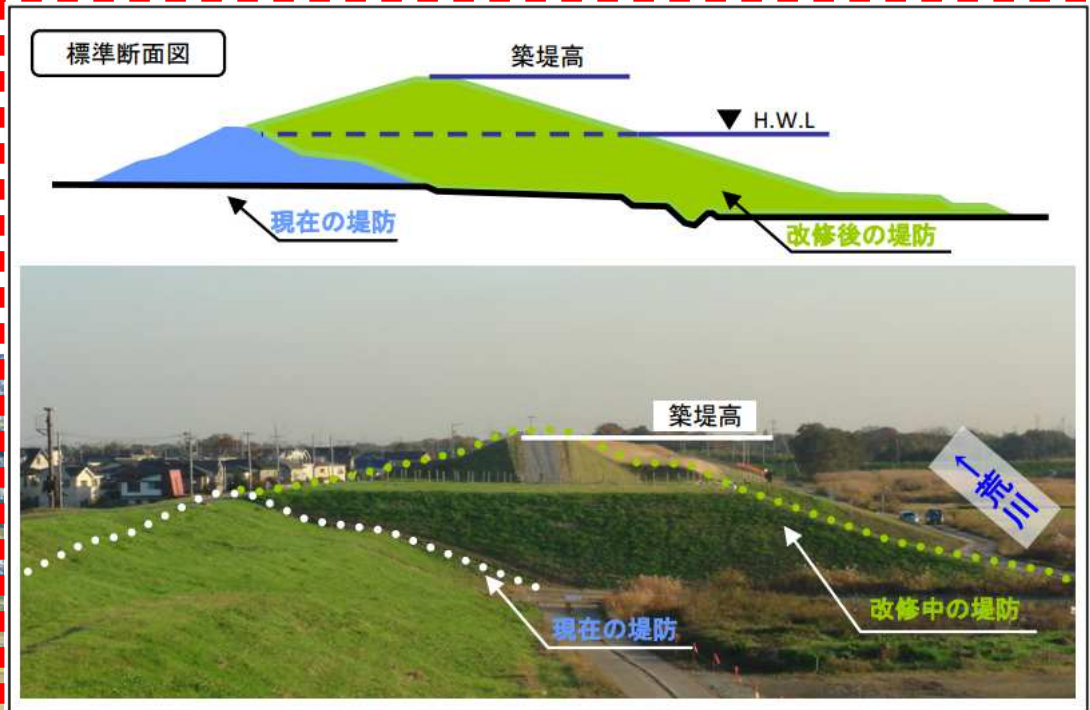
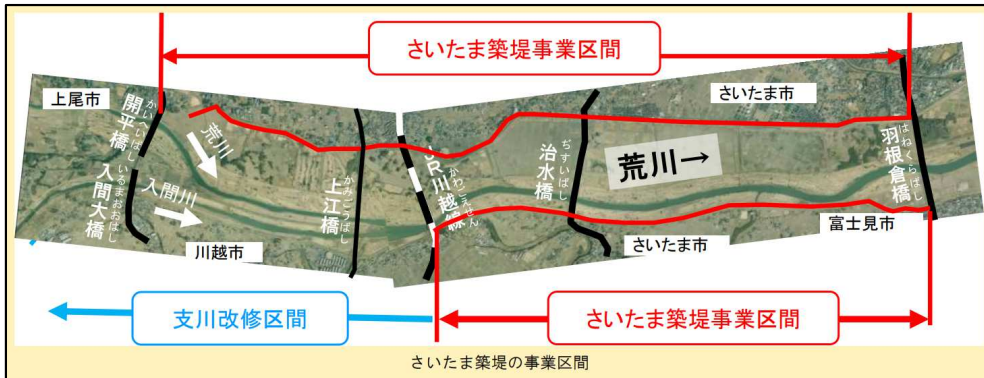
説明内容

1. 治水橋橋梁部周辺堤防及び陸閘整備工事の目的
2. 治水橋橋梁部周辺堤防及び陸閘整備工事の概要
3. 治水橋橋梁部周辺堤防及び陸閘整備の効果
4. 出水時の陸閘の操作

1. 治水橋橋梁部周辺堤防及び陸閘整備工事の目的

治水橋橋梁部周辺堤防及び陸閘整備工事の目的

【さいたま築堤】堤防の高さと幅を大きくし、治水安全度の向上を目的に堤防整備を実施してきました。



堤防整備イメージ図

既存の堤防よりも高さ・幅を大きくします。



治水橋橋梁部周辺堤防及び陸閘^{りっこう}整備工事の目的

治水橋橋梁部周辺堤防及び陸閘整備工事は、治水橋周辺の堤防の高さを確保するほか、県道部分には陸閘（りっこう）という洪水時に越水を防ぐためのスライド式ゲートを設置する工事です。

この工事は令和3年1月6日に契約に至り、R5年3月31日までの工期で整備を進めており、完成後は洪水時に陸閘を閉鎖することで堤防と同等の機能を確保し洪水による越水被害を防ぎます。



治水橋橋梁部周辺堤防及び陸閘の整備前の状況【R2.3撮影】

治水橋橋梁部周辺堤防及び陸閘整備工事の目的

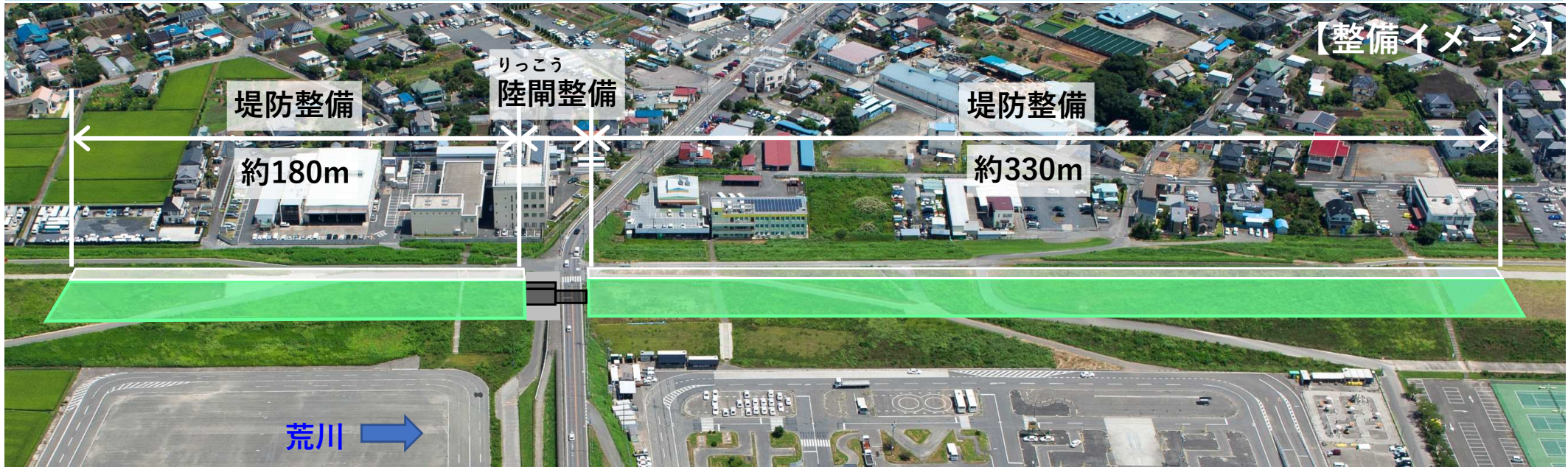
■ 治水橋橋梁部周辺の堤防整備前は計画堤防高と比べて約2.5m低く、令和元年 東日本台風では、堤防まであと約2mに迫る所まで水位が上昇した。

令和元年 東日本台風の状況



2. 治水橋橋梁部周辺堤防及び陸閘整備工事の概要

治水橋橋梁部周辺堤防及び陸閘整備工事の概要



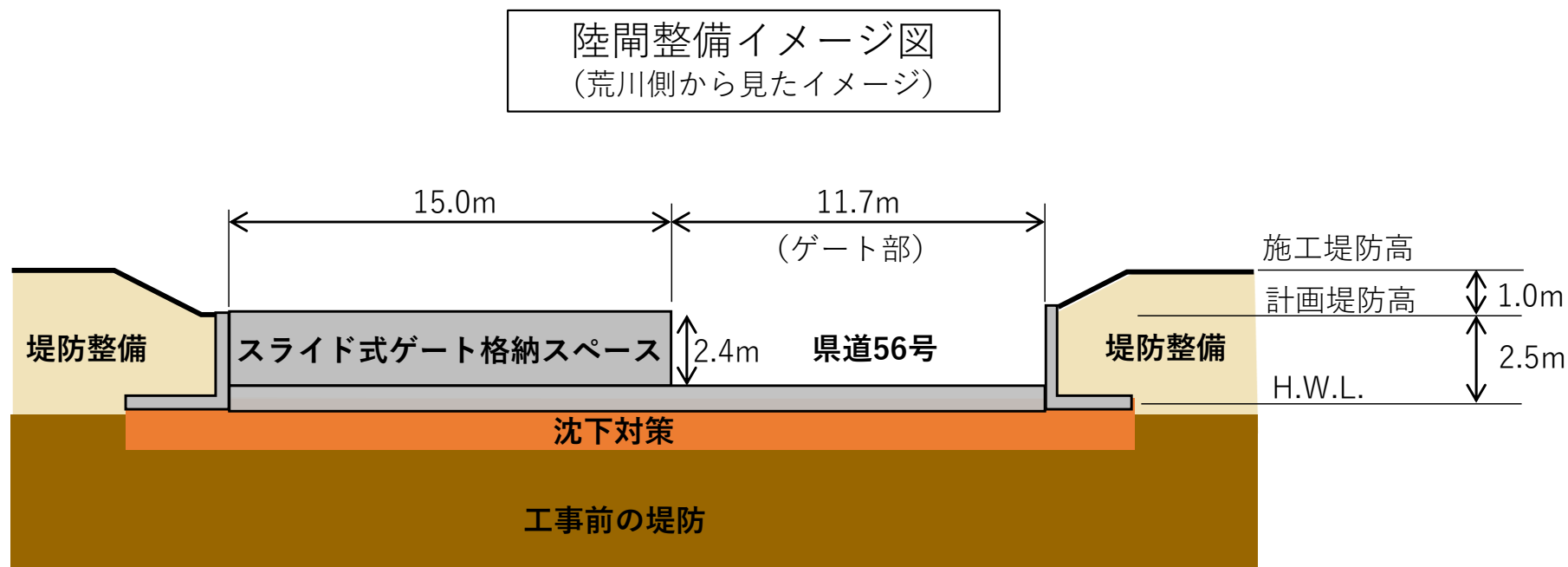
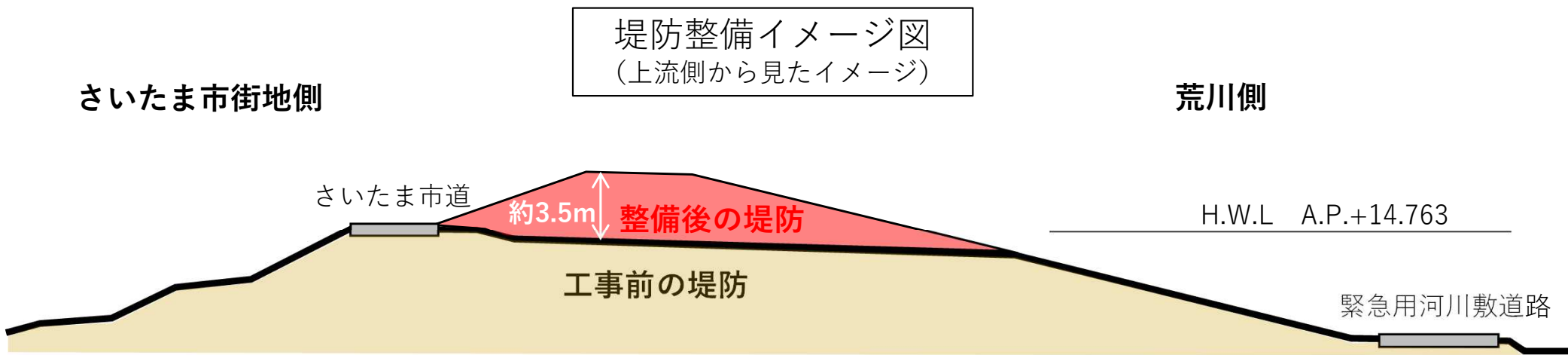
りっこう 堤防整備・陸閘基盤整備

工事名：R 2 荒川左岸治水橋橋梁部対策工事
受注者：(株) 浅沼組
内 容：堤防整備(上段盛土)、陸閘基盤整備
工 期：R3.1.7～R5.3.31

りっこう 陸閘(スライド式ゲート)製作・据付

工事名：R 3 荒川左岸治水橋陸閘ゲート設備工事
受注者：(株) ミゾタ
内 容：陸閘(スライド式ゲート)製作・据付 1門
工 期：R3.5.28～R5.3.31

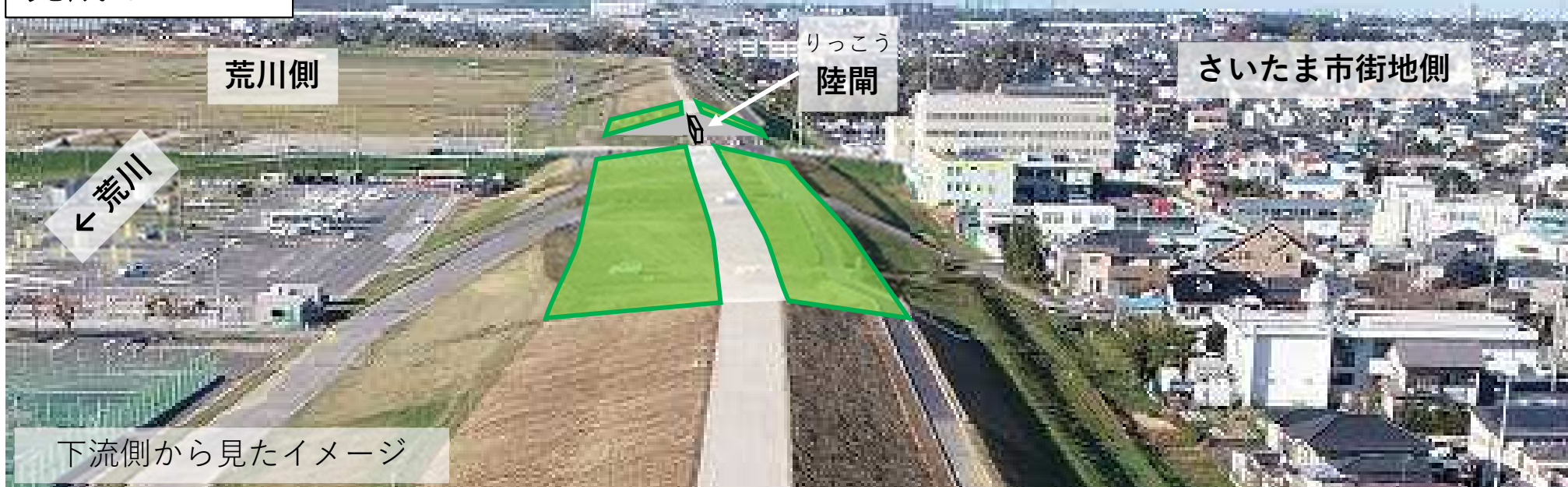
治水橋橋梁部周辺堤防及び陸閘整備工事の概要



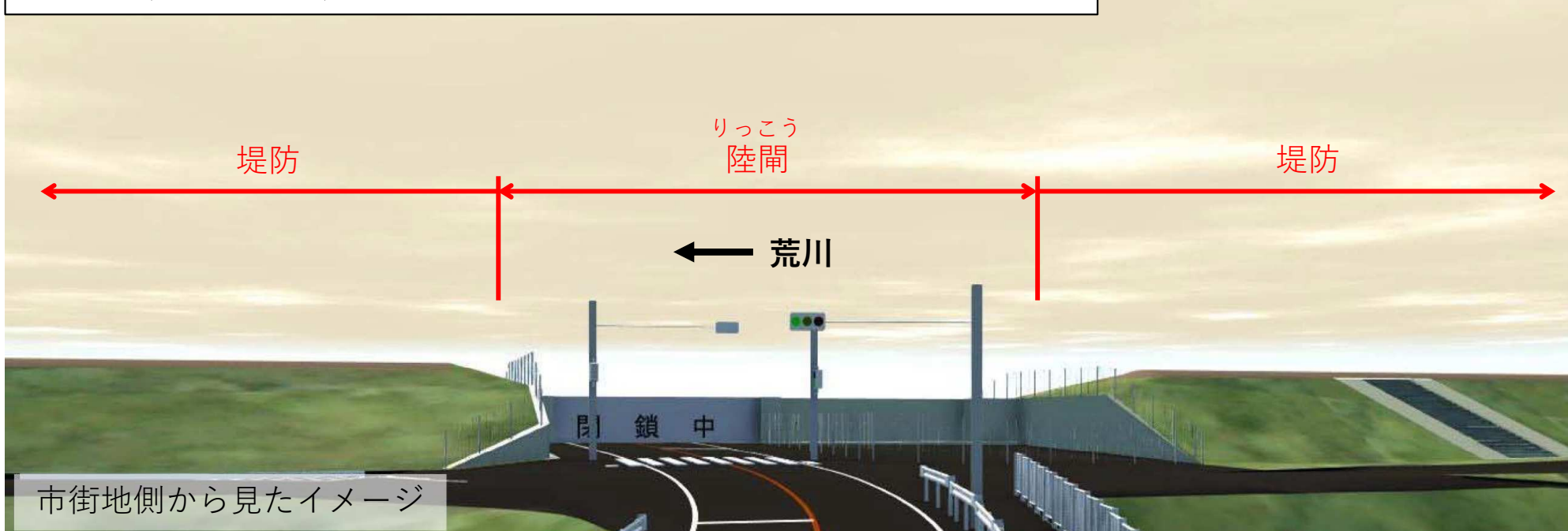
※陸閘（スライド式ゲート）は電動で開閉し、停電時は手動操作可能です。

治水橋橋梁部周辺堤防及び陸閘整備工事の概要

完成イメージ

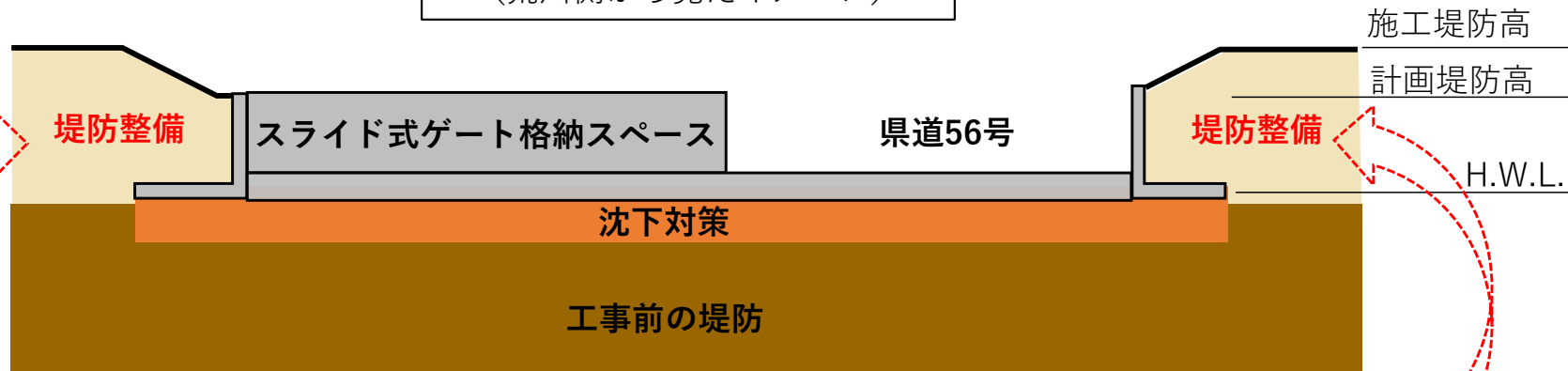


陸閘（りっこう）：出水時におけるゲート閉鎖イメージ



治水橋橋梁部周辺堤防及び陸閘整備工事の概要

陸閘整備イメージ図
(荒川側から見たイメージ)



段切り



法面整形



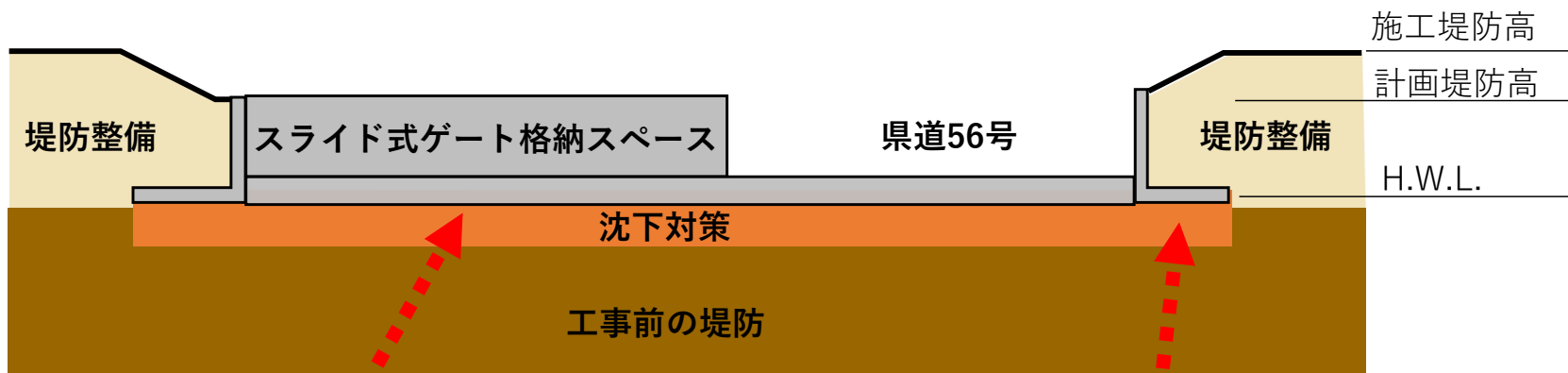
盛土 (敷均し)



張芝

治水橋橋梁部周辺堤防及び陸閘整備工事の概要

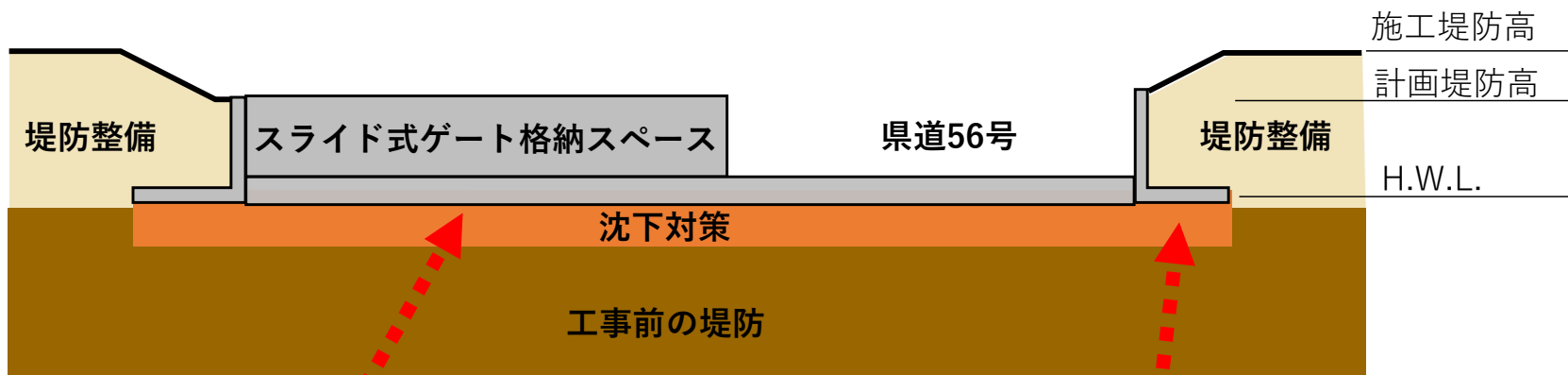
陸閘整備イメージ図
(荒川側から見たイメージ)



沈下対策の地盤改良

治水橋橋梁部周辺堤防及び陸閘整備工事の概要

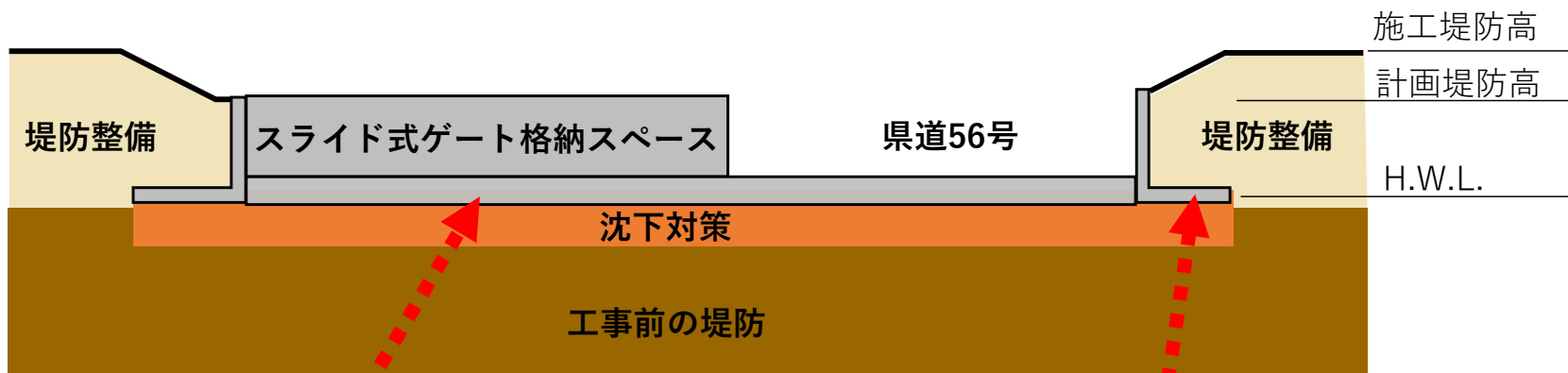
陸閘整備イメージ図
(荒川側から見たイメージ)



基面整正

治水橋橋梁部周辺堤防及び陸閘整備工事の概要

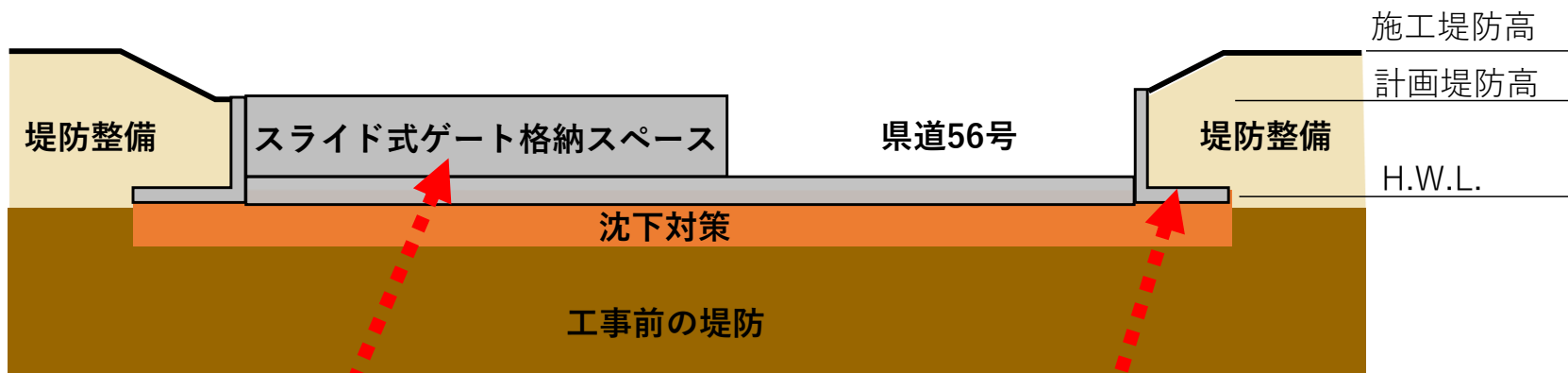
陸閘整備イメージ図
(荒川側から見たイメージ)



均しコンクリート打設

治水橋橋梁部周辺堤防及び陸閘整備工事の概要

陸閘整備イメージ図
(荒川側から見たイメージ)



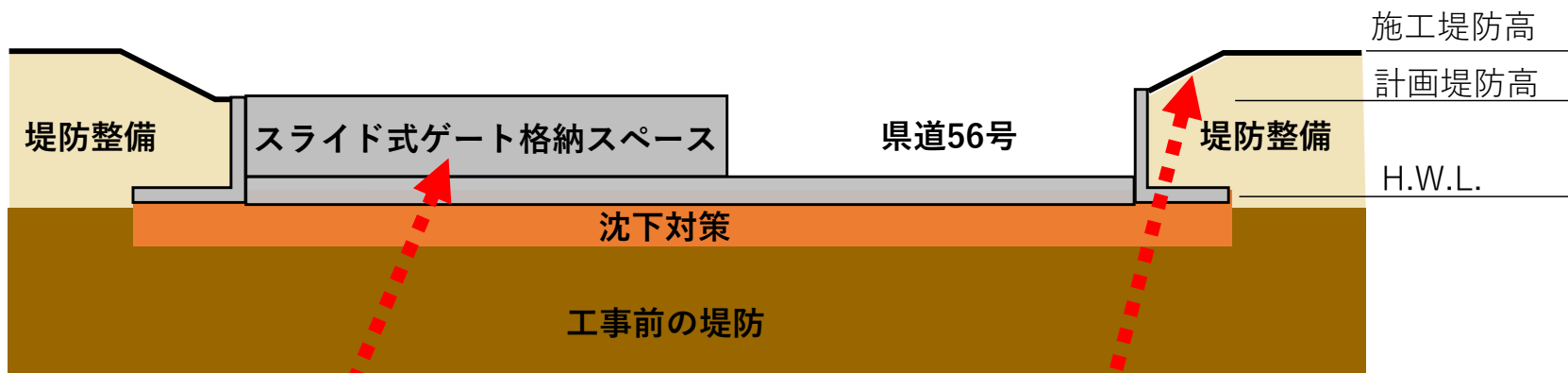
ゲート格納スペース施工



L型擁壁設置

治水橋橋梁部周辺堤防及び陸閘整備工事の概要

陸閘整備イメージ図
(荒川側から見たイメージ)



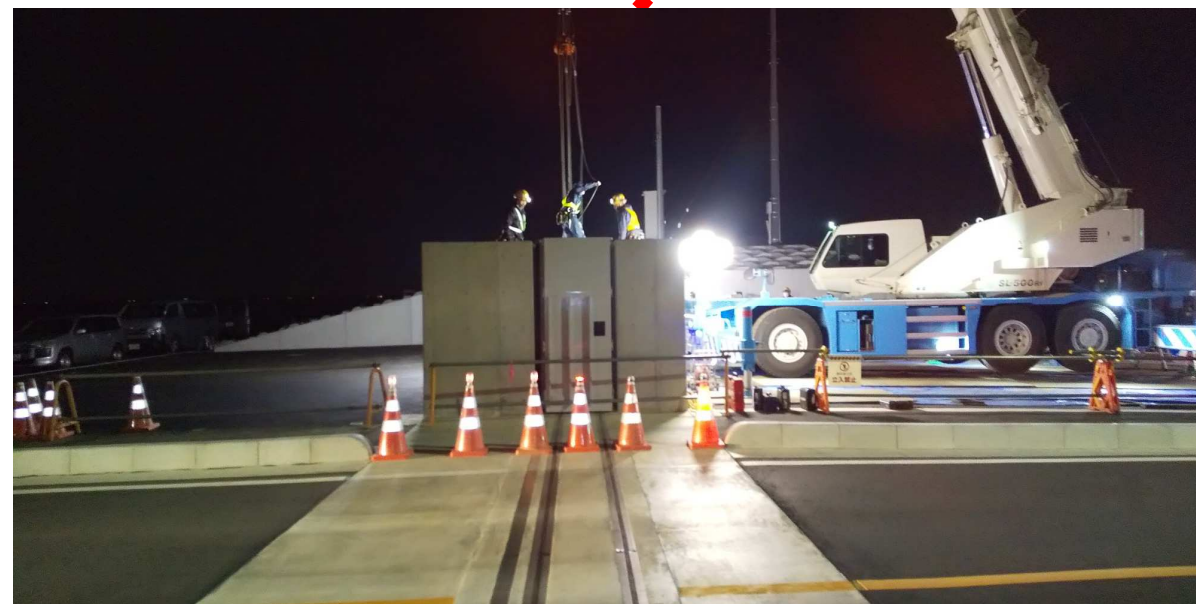
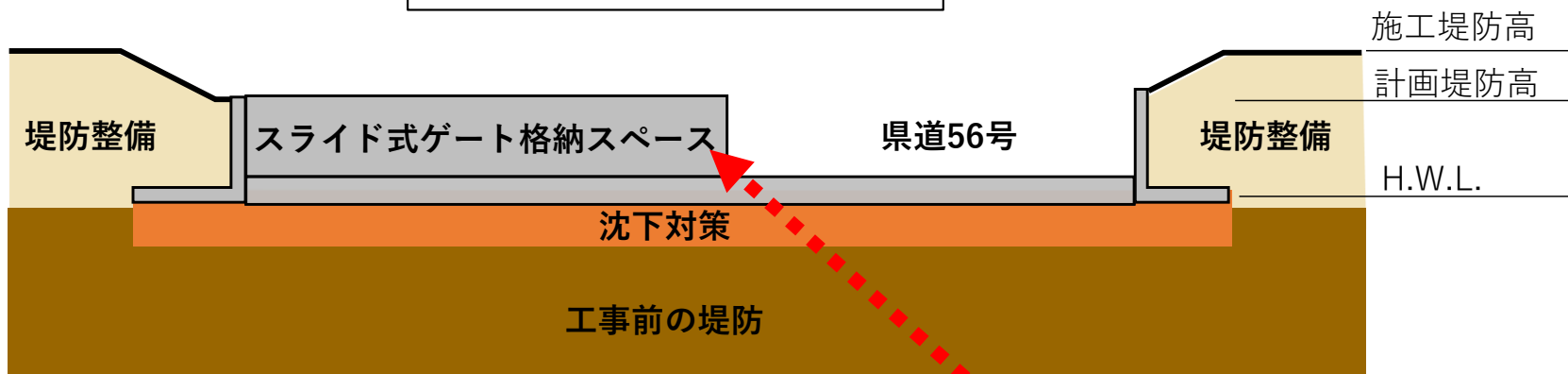
ゲート格納スペースコンクリー打設



大型連節ブロック設置

治水橋橋梁部周辺堤防及び陸閘整備工事の概要

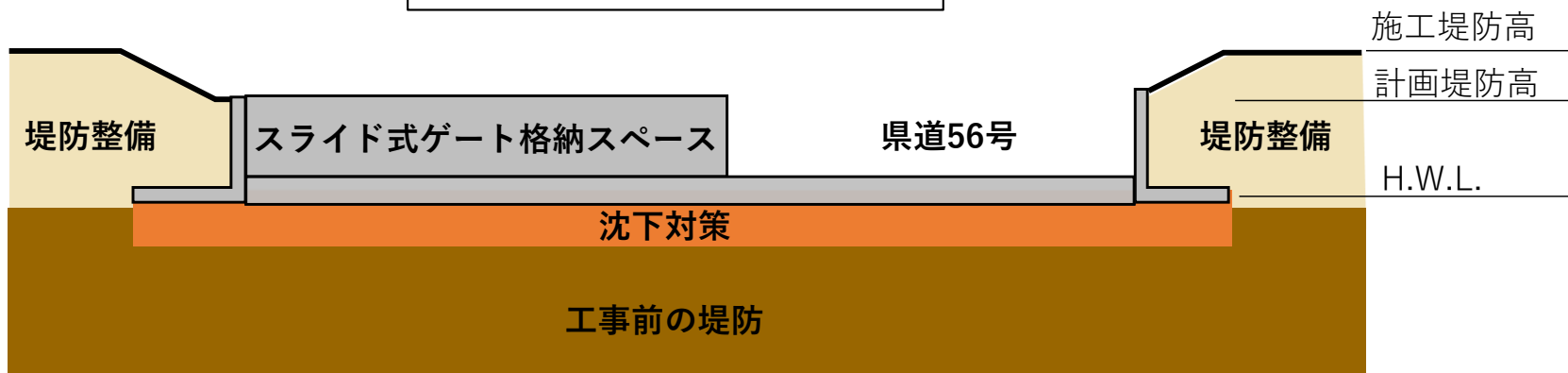
陸閘整備イメージ図
(荒川側から見たイメージ)



スライド式ゲート設置

治水橋橋梁部周辺堤防及び陸閘^{りっこう}整備工事の概要

陸閘整備イメージ図
(荒川側から見たイメージ)



陸閘・スライド式ゲート設置完了

3. 治水橋橋梁部周辺堤防及び陸閘整備工事の効果

4. 出水時の陸閘の操作

平常時

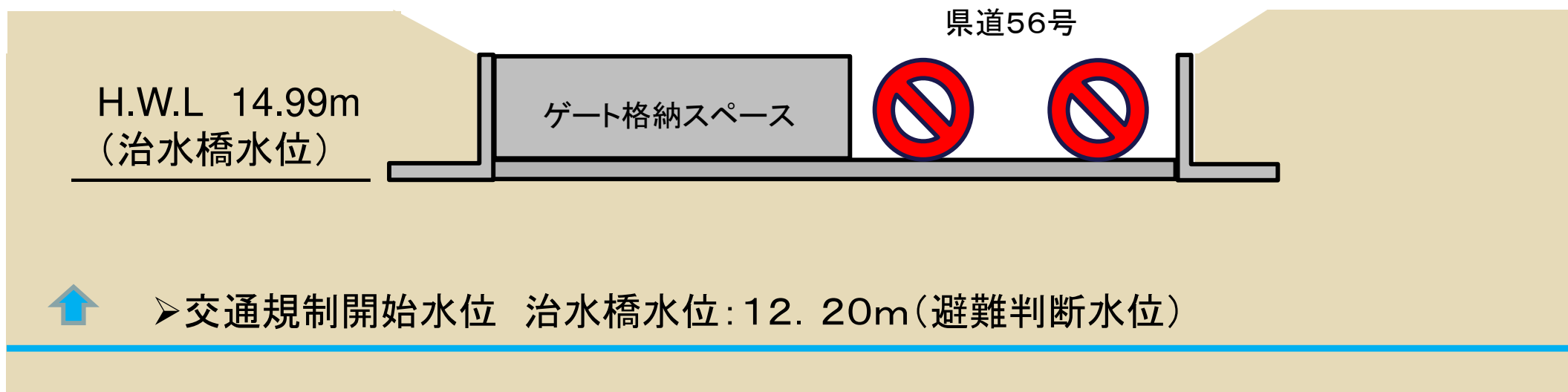


警戒体制

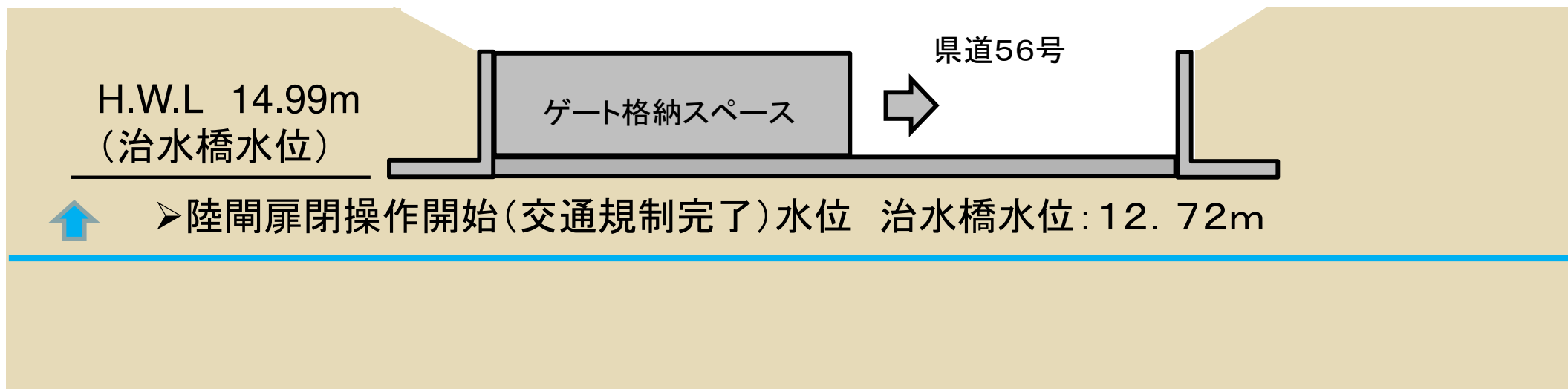


➤警戒体制水位 治水橋水位:7.50m(氾濫注意水位)

県道通行規制

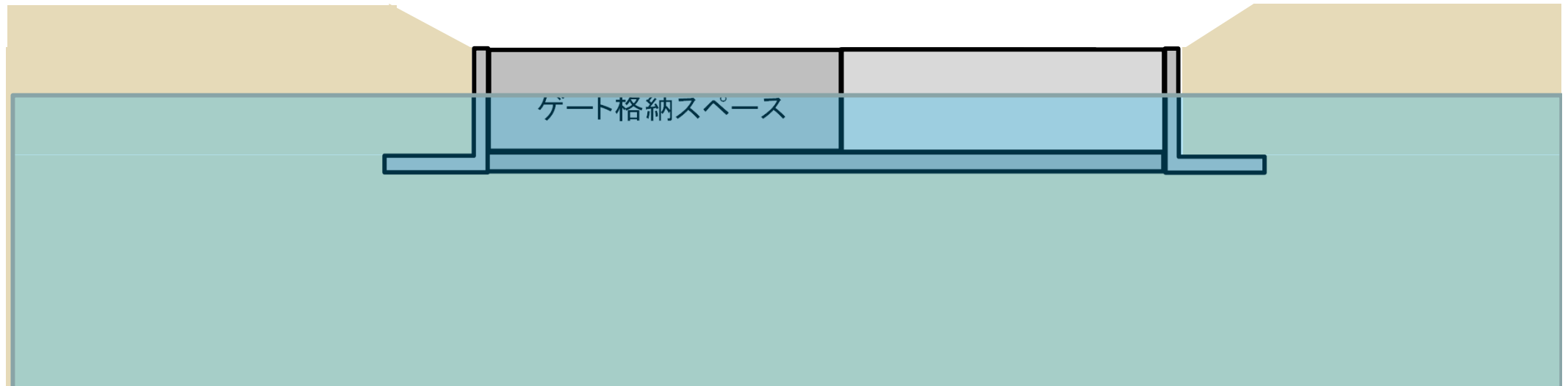


陸閘扉閉操作開始

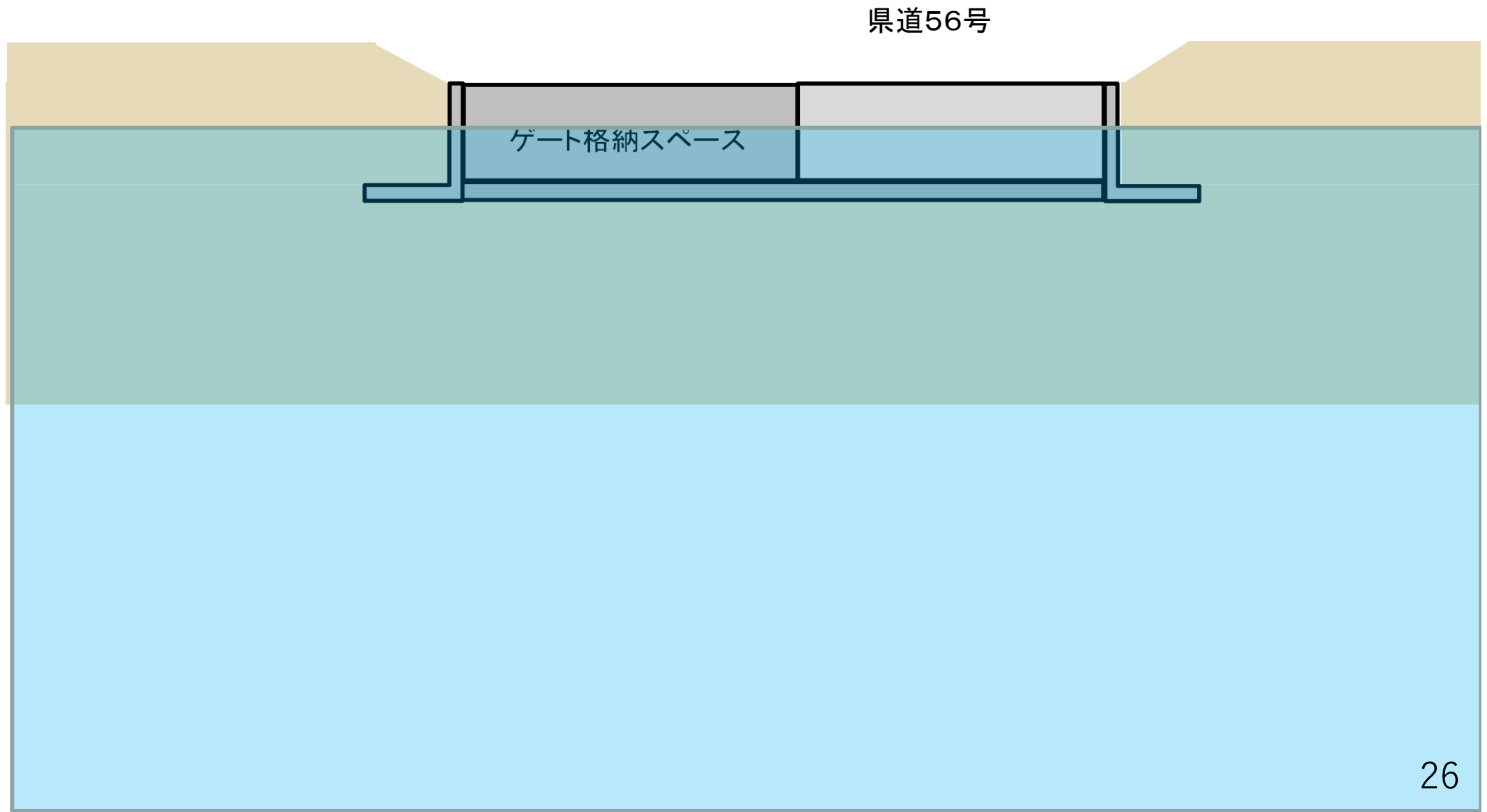


陸閘扉閉操作

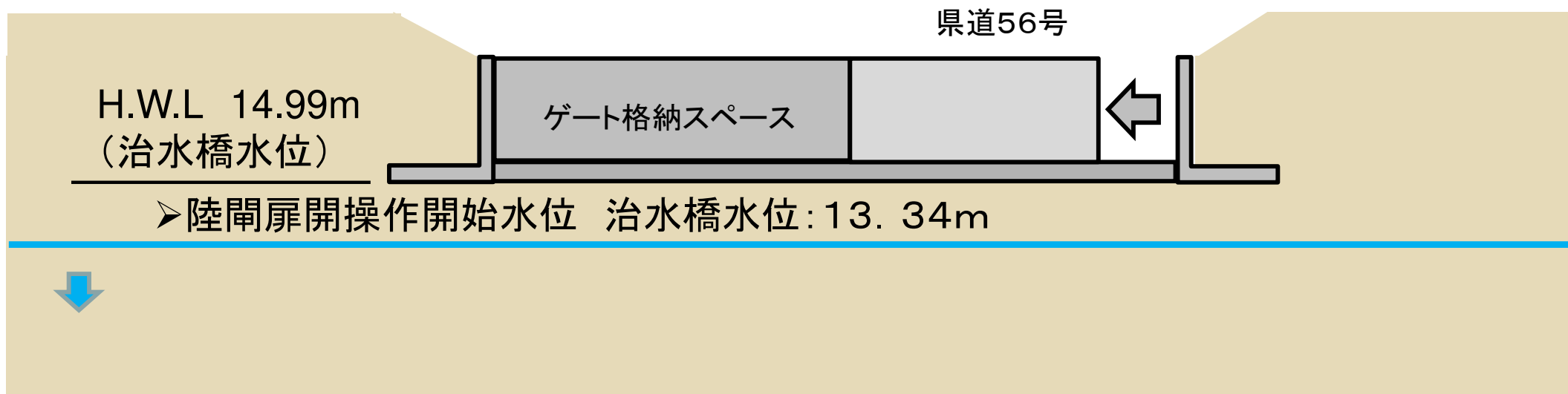
県道56号



陸閘扉開操作



陸閘扉開操作開始



県道通行規制解除

