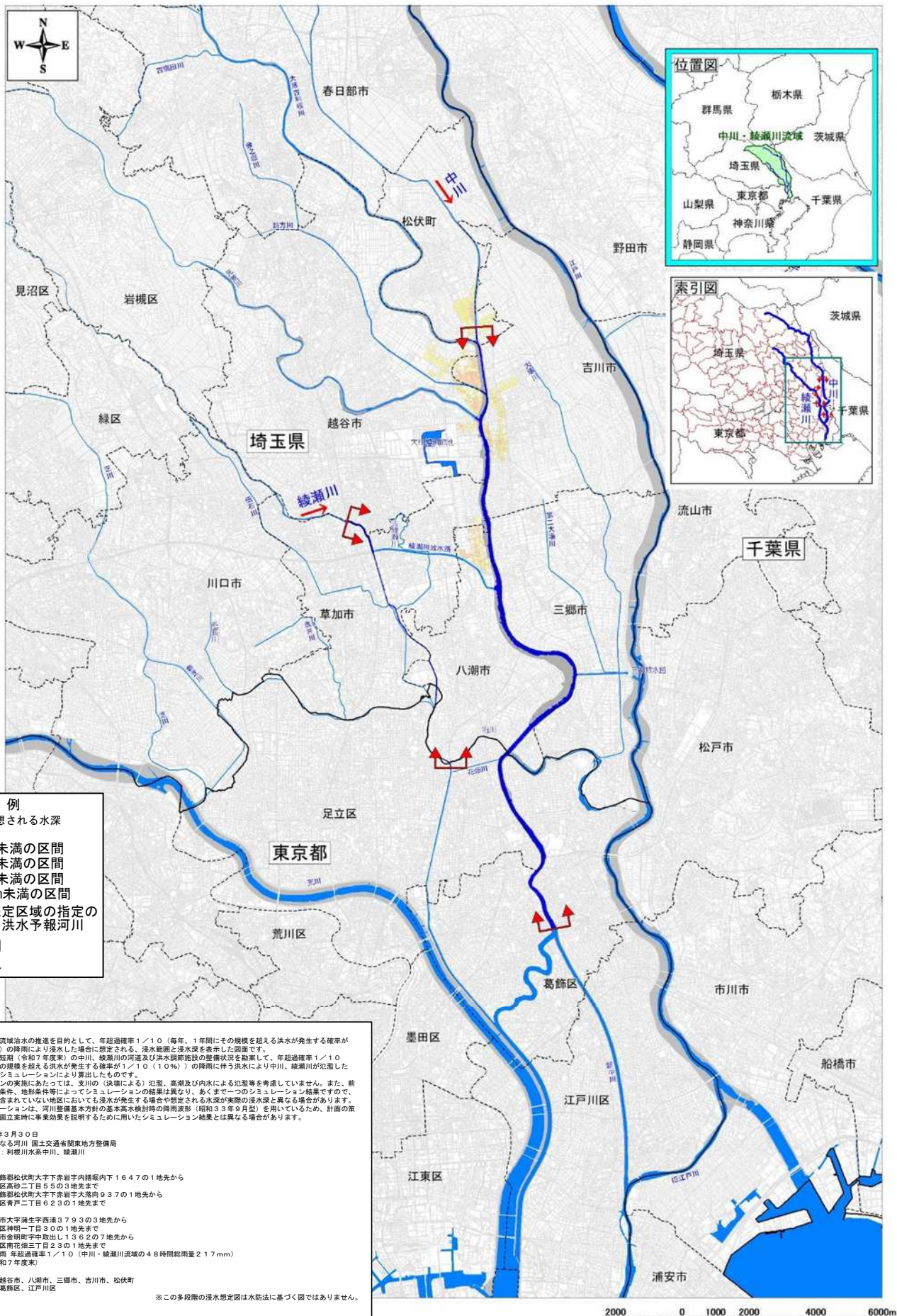


# 利根川水系中川・綾瀬川 国管理河川の浸水想定図(1/10規模降雨)【短期河道】



**凡例**  
 浸水した場合に予想される水深  
 (ランク別)

- 0.0~0.5m未満の区間
- 0.5~3.0m未満の区間
- 3.0~5.0m未満の区間
- 5.0~10.0m未満の区間

洪水浸水想定区域の指定の対象となる洪水予報河川

河川等範囲

市区町村界

1. 説明文
- (1) この浸水想定図は、流域治水の推進を目的として、年超過確率1/10(毎年、1年間にその規模を超える洪水が発生する確率が1/10(10%)の降雨により浸水した場合に想定される、浸水範囲と浸水深を表示した図面です。
  - (2) この浸水想定図は、短期(令和7年度末)の中川、綾瀬川の河道及び洪水調節施設の整備状況を勘案して、年超過確率1/10(毎年、1年間にその規模を超える洪水が発生する確率が1/10(10%)の降雨に伴う洪水により中川、綾瀬川が氾濫した場合の浸水的水深をシミュレーションにより算出したものです。
  - (3) このシミュレーションの実施にあたっては、支川の(決壊による)氾濫、高潮及び内水による氾濫等を考慮していません。また、前提となる降雨や河道条件、地形条件等によってシミュレーションの結果は異なり、あくまで一つのシミュレーション結果ですので、この浸水想定図内に含まれていない地区においても浸水が発生する場合があります。また、このシミュレーション結果と異なる場合があります。なお、このシミュレーションは、河川整備基本方針の基本高水検討時の降雨形態(昭和33年9月型)を用いているため、計画の策定時又は各種事業計画立案時に事業効果を説明するために用いたシミュレーション結果とは異なる場合があります。
2. 基本事項等
- (1) 公表年月日 令和5年3月30日
  - (2) 作成主体及び対象となる河川 国土交通省関東地方整備局  
 ・江戸川河川事務所・利根川水系中川、綾瀬川
  - (3) 実施区間
    - ・利根川水系中川
      - 左岸：埼玉県北葛飾郡松伏町大字下赤岩字内藤組内下1647の1地先から  
東京都葛飾区高砂二丁目55の3地先まで
      - 右岸：埼玉県北葛飾郡松伏町大字下赤岩字大落向937の1地先から  
東京都葛飾区青戸二丁目623の1地先まで
    - ・利根川水系綾瀬川
      - 左岸：埼玉県越谷市大字瑞生字西浦3793の3地先から  
東京都足立区神明一丁目30の1地先まで
      - 右岸：埼玉県草加市金明町中取出し1362の7地先から  
東京都足立区花畑三丁目23の1地先まで
  - (4) 算出の前提となる降雨 年超過確率1/10(中川・綾瀬川流域の4.8時間総雨量217.7mm)
  - (5) 河道条件：短期(令和7年度末)
  - (6) 関係市町村
    - <埼玉県>草加市、越谷市、八潮市、三郷市、吉川市、松伏町
    - <東京都>足立区、葛飾区、江戸川区
- ※この多段階の浸水想定図は水防法に基づく図ではありません。

※この地図の作成にあたっては、国土地理院長の承認を得て、同院発行の基礎地図情報を使用した。(測量法に基づく国土地理院長承認(使用)R4.4Hs 250)

