

R 2 国道357号有明立体(山側) 橋梁下部工事 現場状況報告 (令和5年3月度)

【施工前状況】 30.78~30.70KP (YP3~YA1)

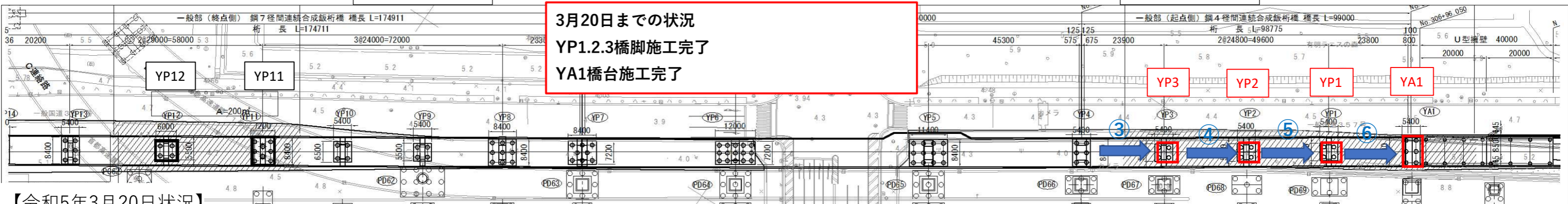


YP3橋脚~YA1橋台



YP3橋脚~YA1橋台

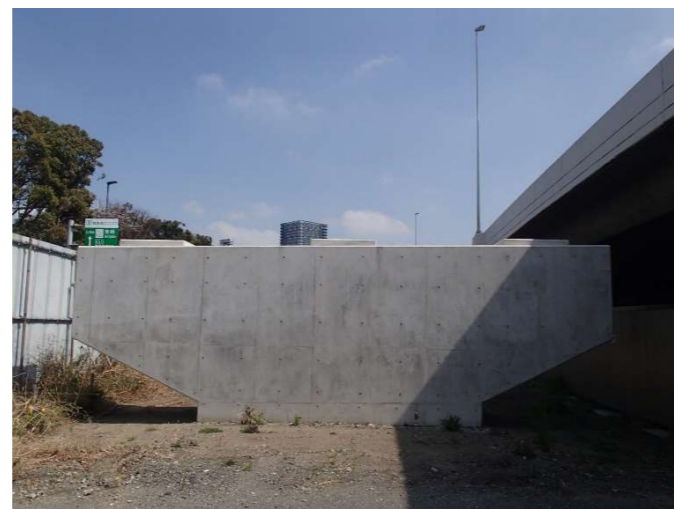
←
撮影方向



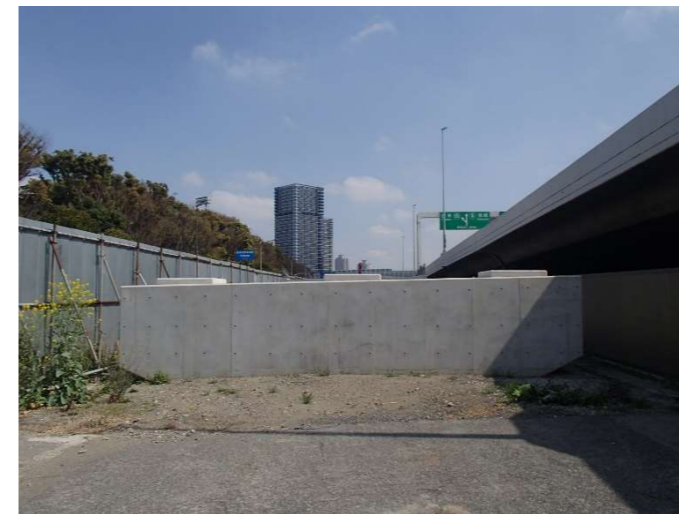
【令和5年3月20日状況】



③YP3橋脚



④YP2橋脚



⑤YP1橋脚



⑥YA1橋台

R 2 国道357号有明立体(山側) 橋梁下部工事 現場状況報告 (令和5年3月度)

【施工前状況】

31.08~31.04KP (YP12~YP11)

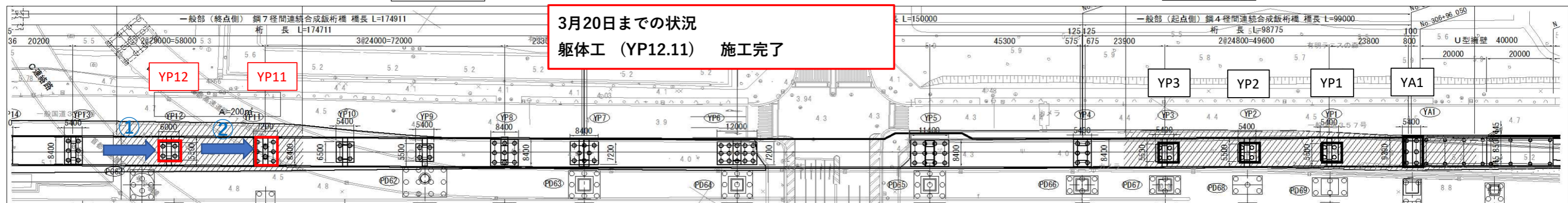


①YP12橋脚



←
撮影方向

②YP11橋脚



【令和5年3月20日状況】



①YP12橋脚



②YP11橋脚