

令和4年度 完成施設

施設名：千葉地方法務局成田出張所

工事名：千葉地方法務局成田出張所（22）建築改修その他工事

施設概要

所在地	千葉県成田市郷部1322
敷地	1,822.05㎡
建物	庁舎 鉄筋コンクリート造 2階建 建築面積 777.41㎡ 延べ面積 1,524.75㎡
設計	国土交通省関東地方整備局営繕部 株式会社アレックス
監理	国土交通省関東地方整備局 東京第二営繕事務所
施工	株式会社日東

完成写真



外観



東京第二営繕事務所

〒135-0062

東京都江東区東雲1-9-5 東雲合同庁舎

TEL:03-3531-6550 FAX:03-3531-6695

令和4年度 完成施設

施設名：千葉地方法務局成田出張所

工事名：千葉地方法務局成田出張所（22）建築改修その他工事

工事概要

事業の目的	経年による屋根防水の劣化、外壁タイルの浮き、ガラスブロックからの漏水が発生していることから、屋上防水、外壁、外壁建具等を改修する工事である。
工事内容	防水改修工事、外壁改修工事、建具改修工事 塗装改修工事、内装改修工事、環境配慮改修工事 電気設備改修工事、機械設備改修工事
特質する工事条件	来庁者が多く、施設を使用しながらの工事ため、騒音に配慮した工程管理、来庁者の車両動線確保、防犯への配慮等を十分に行う必要がある。
工期	令和4年8月17日～令和5年2月16日



東京第二営繕事務所

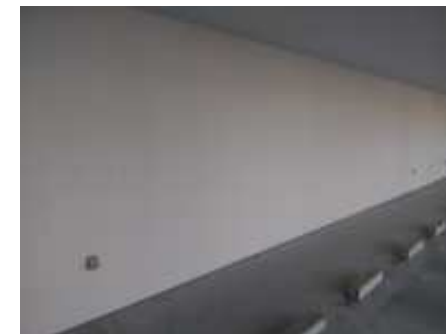
〒135-0062

東京都江東区東雲1-9-5 東雲合同庁舎

TEL:03-3531-6550 FAX:03-3531-6695

令和4年度 完成施設

工事名：千葉地方法務局成田出張所（22）建築改修その他工事



工事を終えて一言

工事施工担当者



(株) 日東
主任技術者 佐藤輝和さん



屋上防水新設にあたっては、綿密な打合せを設計、監督職員と行わせて頂き、煙突回りや防水立ち上がり端部において納まりの良い防水施工ができたと思います。

今回、入居官署に配慮した工程管理を行いました。またピロティ前外部足場は方杖による補強を行い、ピロティの駐車台数を維持できるように工夫しました。



東京第二営繕事務所

〒135-0062

東京都江東区東雲1-9-5 東雲合同庁舎

TEL:03-3531-6550 FAX:03-3531-6695