

神奈川運輸支局

< 平成 3 1 年度 新築工事 >

施設概要

工事場所： 神奈川県横浜市都筑区池辺町 3 5 4 0

設計： (株)都市環境設計

敷地面積： 3183.06m²

施工： 東急建設(株)

構造・規模： (庁舎部分) 鉄筋コンクリート造 3 階建

工事監理： (株)オーシャン・コンサルティング・コンサルタンツ

建築面積： (庁舎部分) 1,174.61 m²

入居官署： 国土交通省関東運輸局

延べ面積： (庁舎部分) 2,899.66 m²

神奈川運輸支局

工事概要

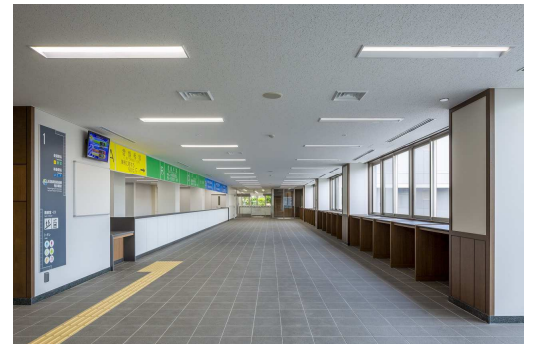
工事名： 神奈川運輸支局 (1 7) 建築その他工事

工事内容： 新築 (庁舎、職権打刻上屋、車庫)、解体 (既存庁舎)、外構整備、舗装整備 等

工期： 平成 2 9 年 1 0 月 1 7 日～令和 2 年 3 月 2 3 日 (全体工期)



外観 (東南面)

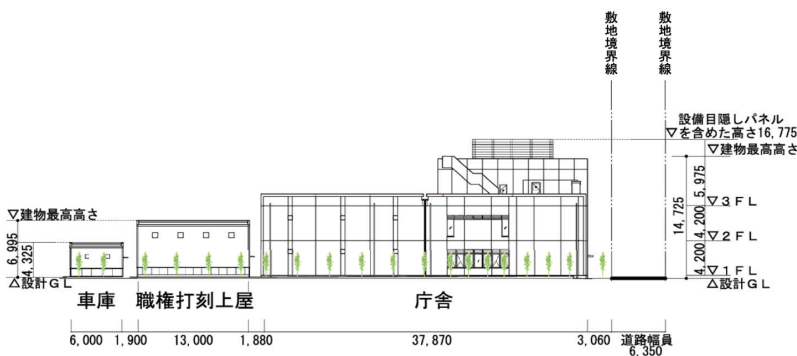


庁舎 1 階 待合スペース

神奈川運輸支局は、自動車申請業務及び自動車車検業務を行うための施設です。

既存の庁舎は築 4 7 年を経過し、建物の老朽・狭隘が著しく、増築・改修を繰り返してきましたが、自動車申請業務の繁忙期における敷地内の渋滞緩和や周辺地域の交通環境の改善、業務効率の向上等を図るため、庁舎新築並びに既存庁舎の解体及び外構整備工事を行いました。

庁舎内の設計においては、業務形態や各部署の連携・関連性を考慮し、階層ごとに機能の集約化を図っています。一般利用者と職員の動線を明確に区分しながらも、主要サービスを提供する 1・2 階執務室はカウンターで間仕切りを行い、待合スペースと一体空間を構成することでオープンな庁舎イメージを創造しています。



立面図 (北面)