

荒川
では

氾濫をできるだけ防ぐ・減らすために

知る⑥

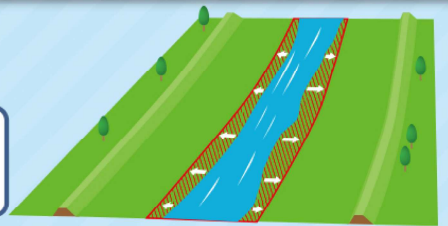
洪水を安全に流す対策と、雨水を貯める対策を進めています。

洪水を安全に流す対策

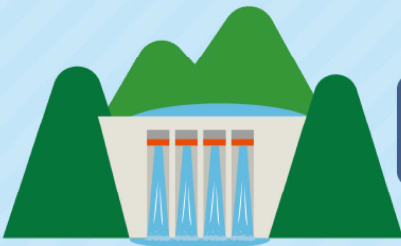
堤防の
整備・強化



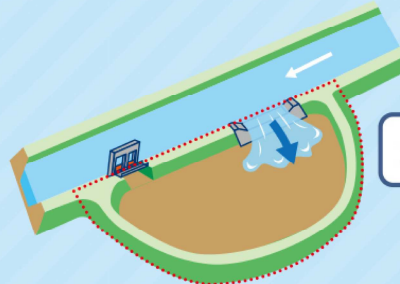
川幅を広げる・
川底を掘る



ダムの
事前放流



遊水地を整備

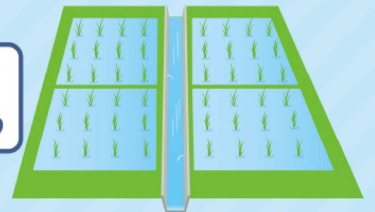


雨水を貯める対策

公園・校庭で
貯める



田んぼや
ため池で貯める



森林整備で
雨水を留める



自宅で貯める



荒川上流河川事務所