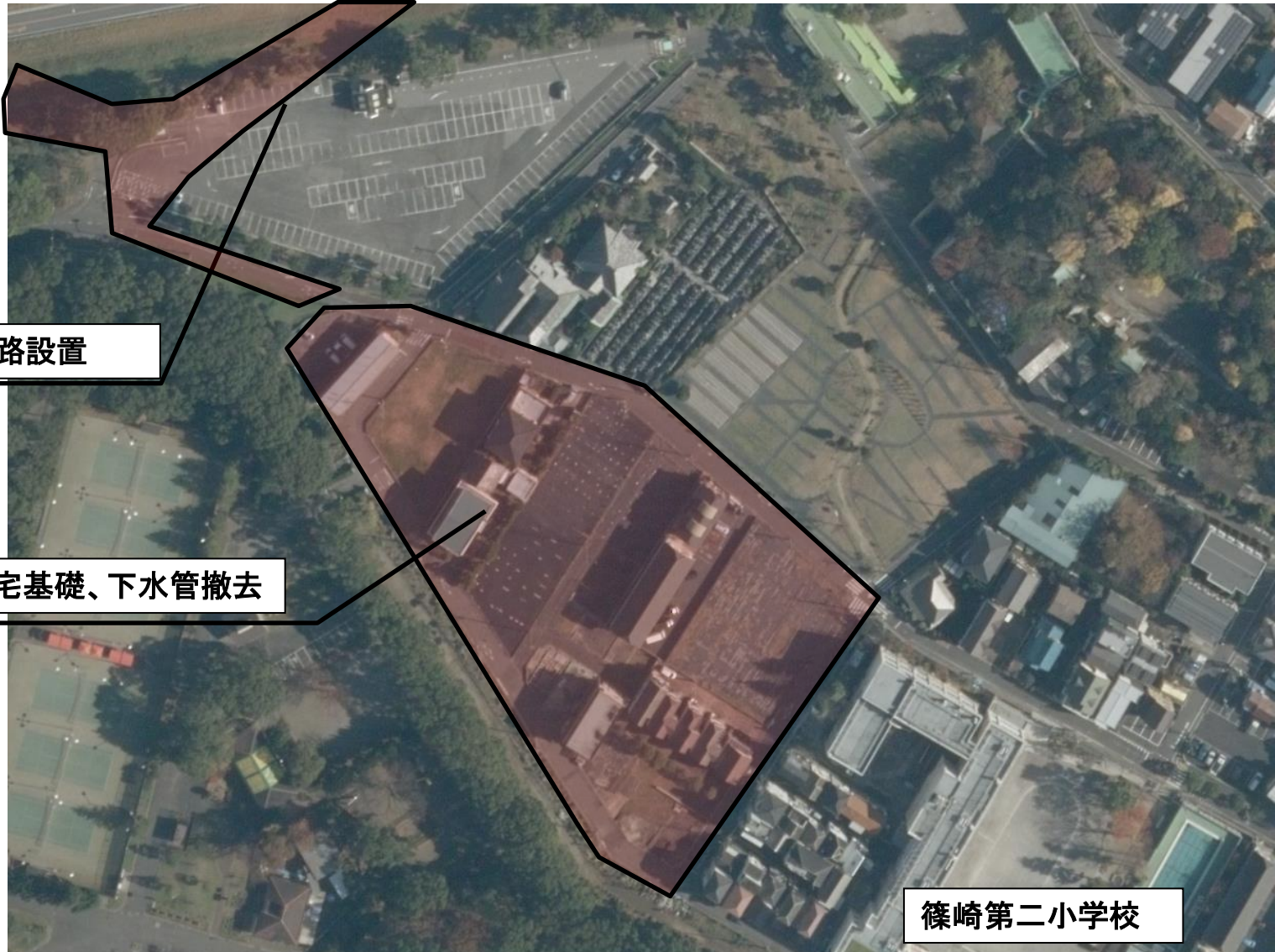


# R4江戸川右岸篠崎地先高規格堤防関連整備工事 工事説明資料



工所用坂路設置

住宅基礎、下水管撤去

篠崎第二小学校

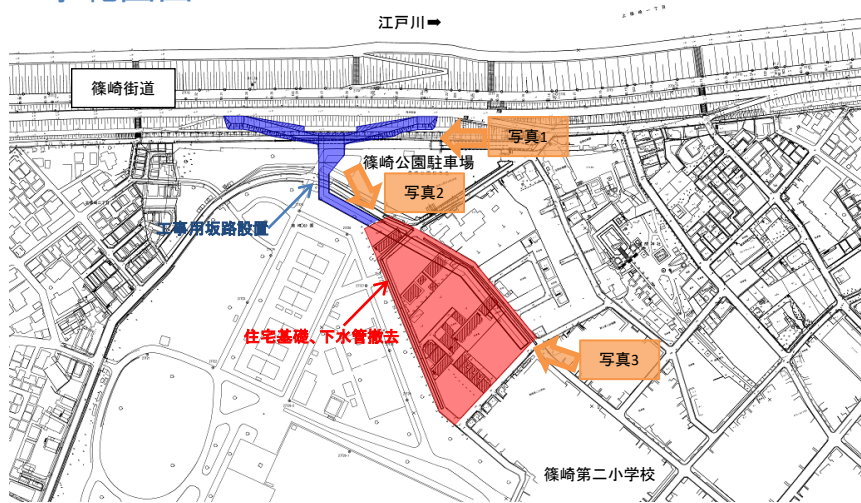
# 説明内容

1. 工事の目的と工事範囲
2. 工事の内容
3. 工事の搬出入ルート及び交通規制
4. 工事の工程
5. 施工時の配慮事項及び安全対策
6. 作業時間

# 【1. 工事の目的と工事範囲】

今回の工事では、令和5年度以降の高規格堤防盛土工事に先立ち、盛土範囲内にある住宅基礎、区道舗装、下水管などの支障物の撤去を行い、盛土の基盤を整備します。

## 工事範囲図



## 現況

写真1



写真2



写真3



## 【2. 工事の内容①】

準備工



工事用道路設置



住宅基礎等撤去

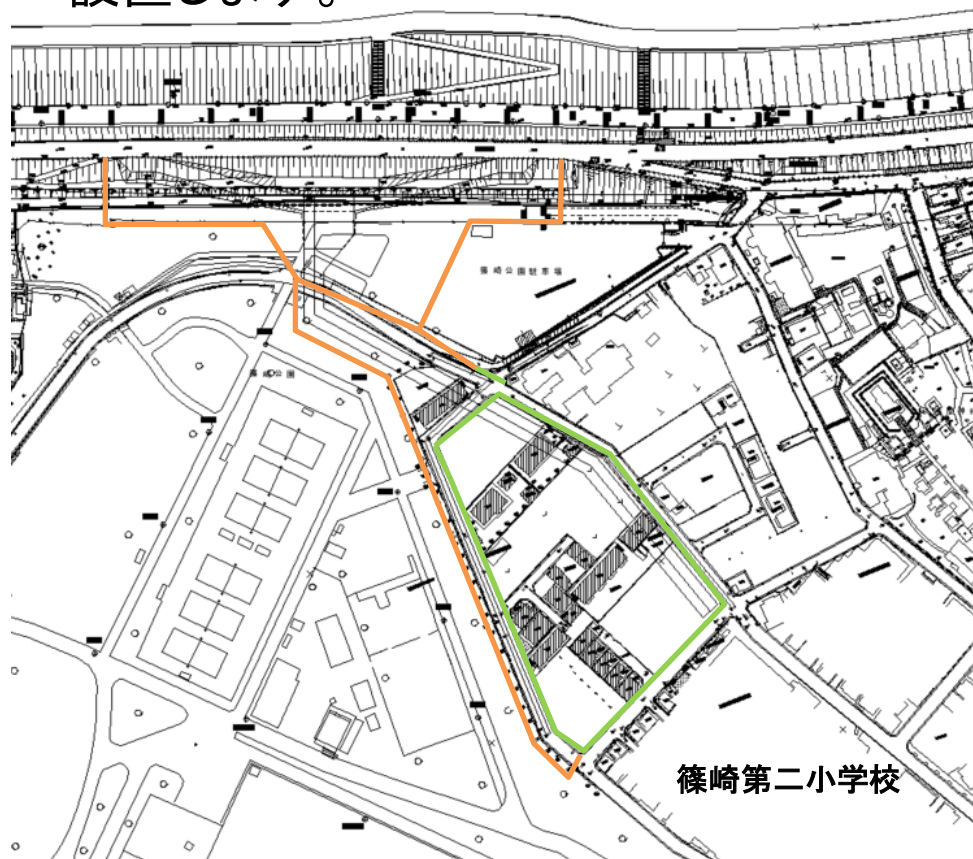


舗装版撤去・  
下水管撤去



後片付け、完了

- ・工事着手に先立ち、工事個所に仮囲いなどの仮設物を設置します。



主な仮設物



オレンジネット



フェンス

工事の状況により、範囲が変更になる場合があります。

## 【2. 工事の内容②】

- ・工事車両が篠崎街道へアクセスするための工事用坂路を篠崎公園駐車場内に整備します。

準備工



工事用道路設置



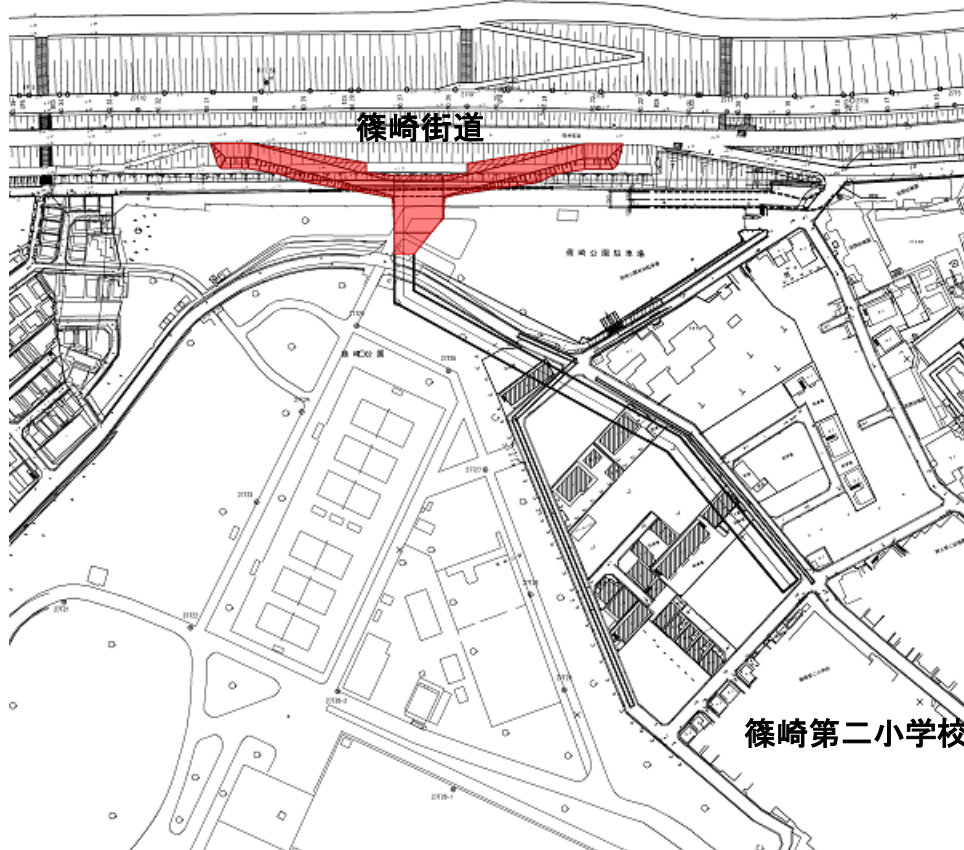
住宅基礎等撤去



舗装版撤去・  
下水管撤去



後片付け、完了



主な使用重機



ブルドーザ



油圧ショベル



ダンプ(大型)

## 【2. 工事の内容③】

・住宅基礎等を撤去します。現地盤より1m程度掘り下げて残存物の存在の確認を行います。

準備工



工事用道路設置



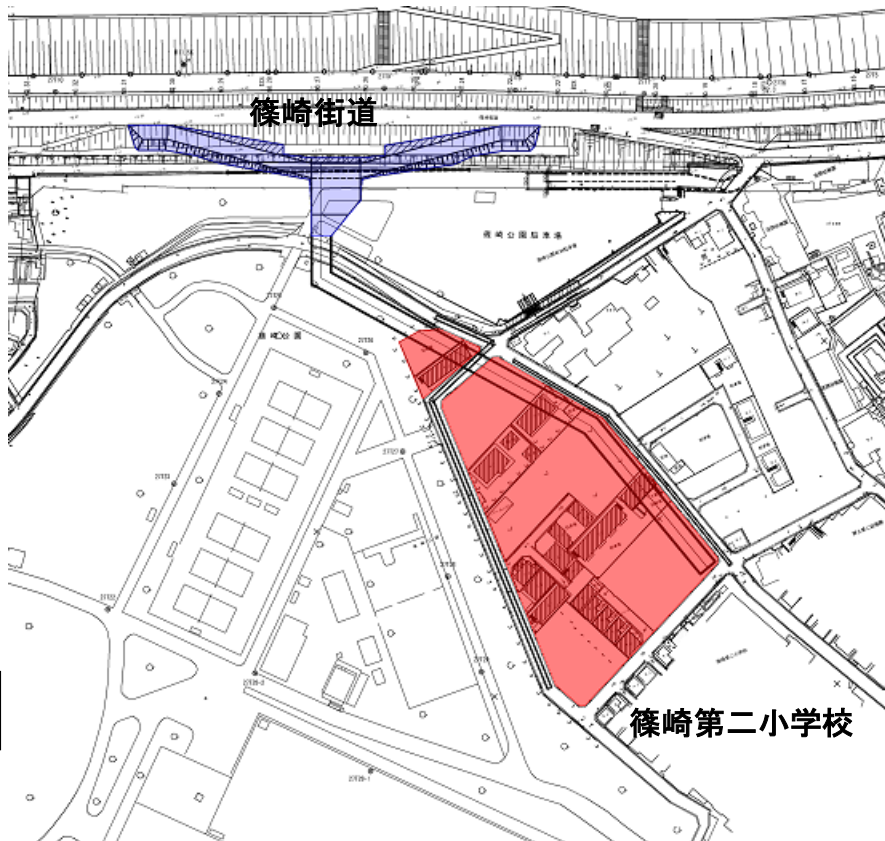
住宅基礎等撤去



舗装版撤去・  
下水管撤去



後片付け、完了



主な使用重機



油圧ブレーカー



クラッシャー

## 【2. 工事の内容④】

- ・区道舗装及び区道下にある下水道管を撤去します。  
本作業は、迂回路となる仮設道路解放後に通行止を行い、着手します。

(R5.2月下旬以降を予定)

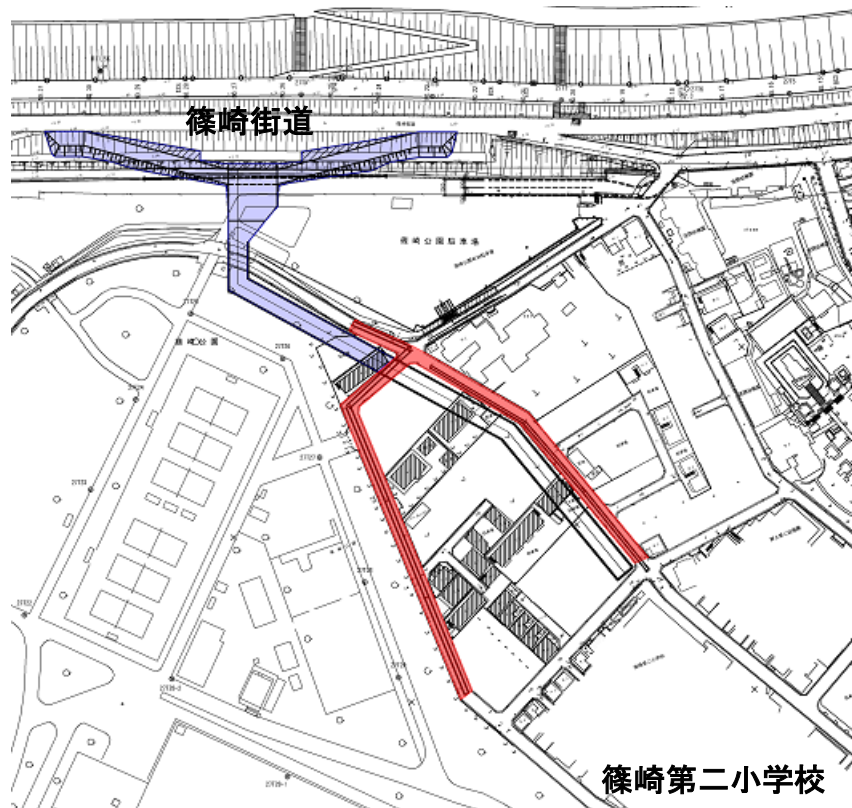
準備工

工事用道路設置

住宅基礎等撤去

舗装版撤去・  
下水管撤去

後片付け、完了



主な使用重機



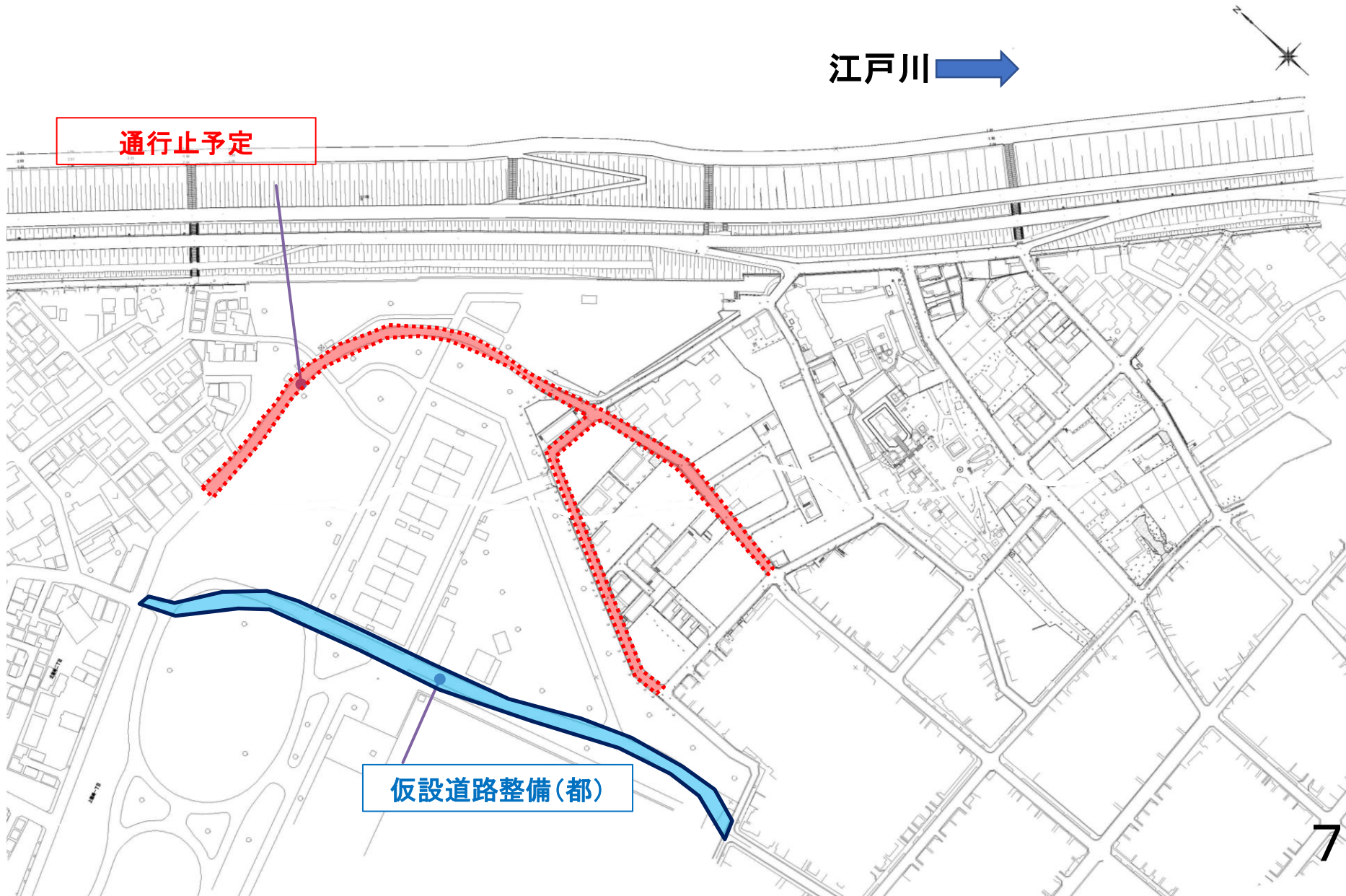
油圧ショベル



サイレントパイラー

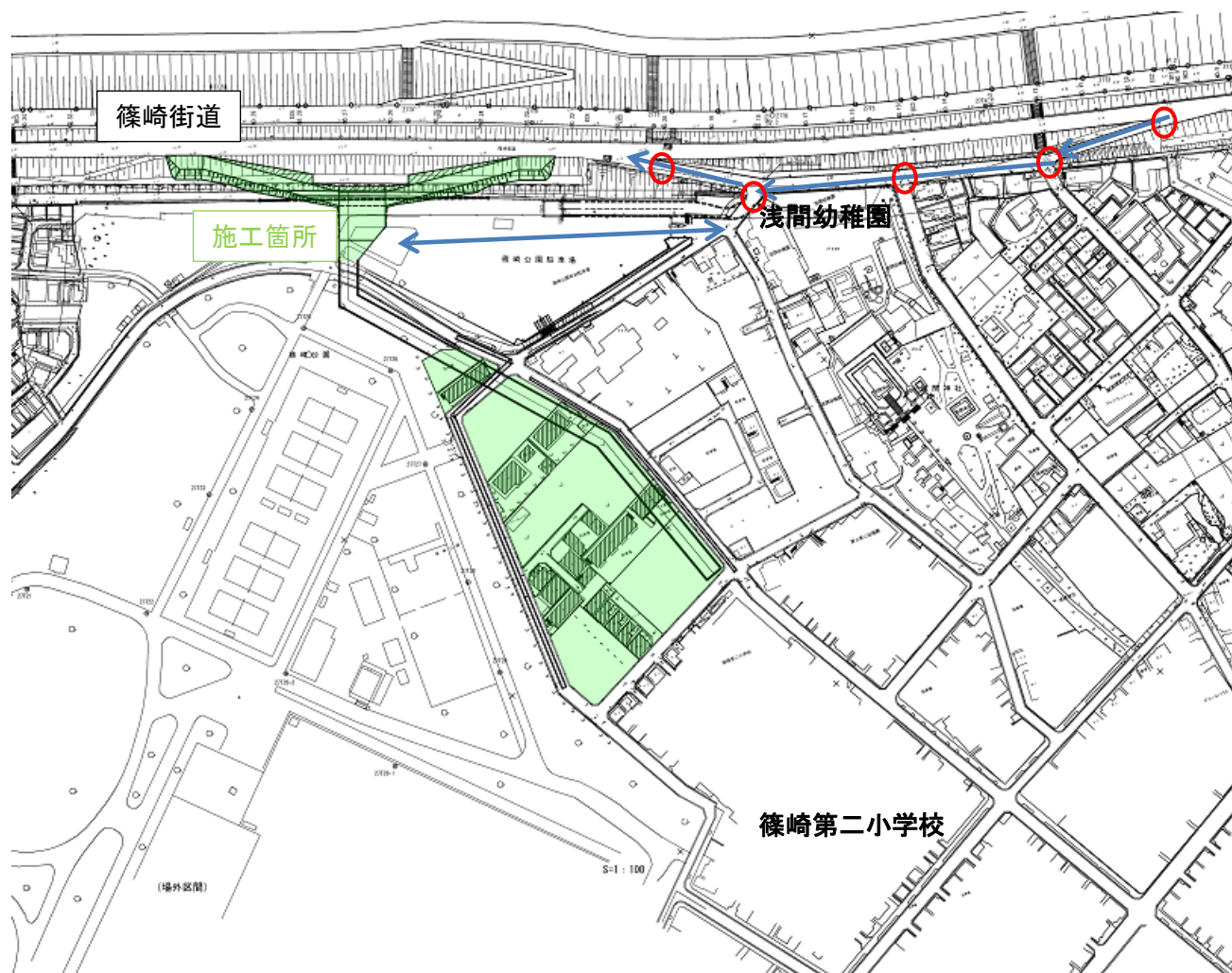
## 【2. 工事の内容⑤】

### ●区道通行止と仮設道路



### 【3. 工事の搬出入ルート及び交通規制①】

#### ●搬出入ルート(工事用坂路設置前)



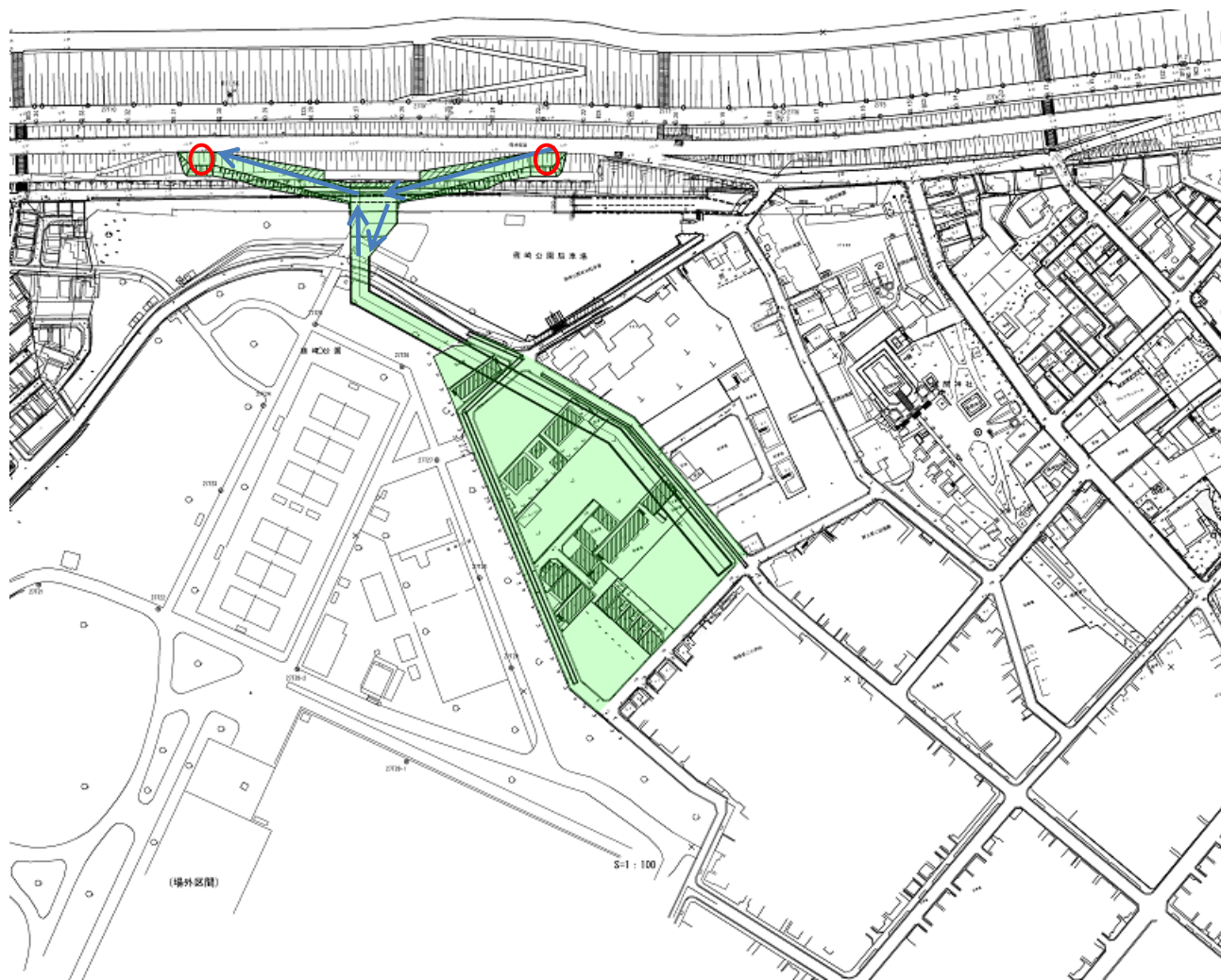
凡例

- 工事車両通行路
- 交通誘導員

- ・通行期間  
開始 令和5年1月下旬  
終了 令和5年3月上旬(予定)  
(原則、平日のみ)
- ・通行時間  
8:00～18:00  
(9:00～9:30、14:00～14:30  
大型車は通行禁止)
- ・車両の種類  
2tダンプ～大型車(10tダンプ含む)
- ・篠崎街道から住宅側の区道には  
工事車両は駐停車しません。

### 【3. 工事の搬出入ルート及び交通規制②】

#### ●搬出入ルート(工事用坂路設置後)



凡例

- 工事車両通行路
- 交通誘導員

- ・通行期間  
開始 令和5年3月上旬  
終了 令和5年3月下旬(予定)  
(原則、平日のみ)
- ・通行時間  
8:00~18:00
- ・車両の種類  
2tダンプ~大型車(10tダンプ含む)



## 【5. 施工時の配慮事項及び安全対策】

- ◎振動、騒音、粉塵の防止に配慮し、**防音シートの設置、低騒音型建設機械の使用、散水**等行います。
- ◎工事現場出入り口に**誘導員を配置し、一般車両・歩行者**を優先した安全誘導を行います。
- ◎狭小な交差点やカーブでは、**工事車両は最徐行**するよう徹底します。
- ◎工事用車両は場外への搬出前に**タイヤ等を確認**して搬出し、万が一、道路を土砂等で汚した場合は速やかに**清掃**を行います。
- ◎車両の**前面ガラス部にプレート(A3)**を明示し、当工事の関係者であることを明確にします。



## 【6. 作業時間】

◎作業時間      8:00～18:00（土曜、日曜日は原則休工）

※ただし、作業の区切りにより多少の延長あり

※緊急（想定外の大雨等）の際、上記に限らず資機材の退避等の作業を行う場合があります。

## ■ 問合せ先

### ○ 発注者

国土交通省 江戸川河川事務所

江戸川河口出張所

電話番号 03-3679-1460

### ○ 施工会社

株式会社大達土木

現場代理人 能戸 一行

監理技術者 堀田 幹

〒133-0055

東京都江戸川区西篠崎2-24-11

電話番号 03-5243-0201

