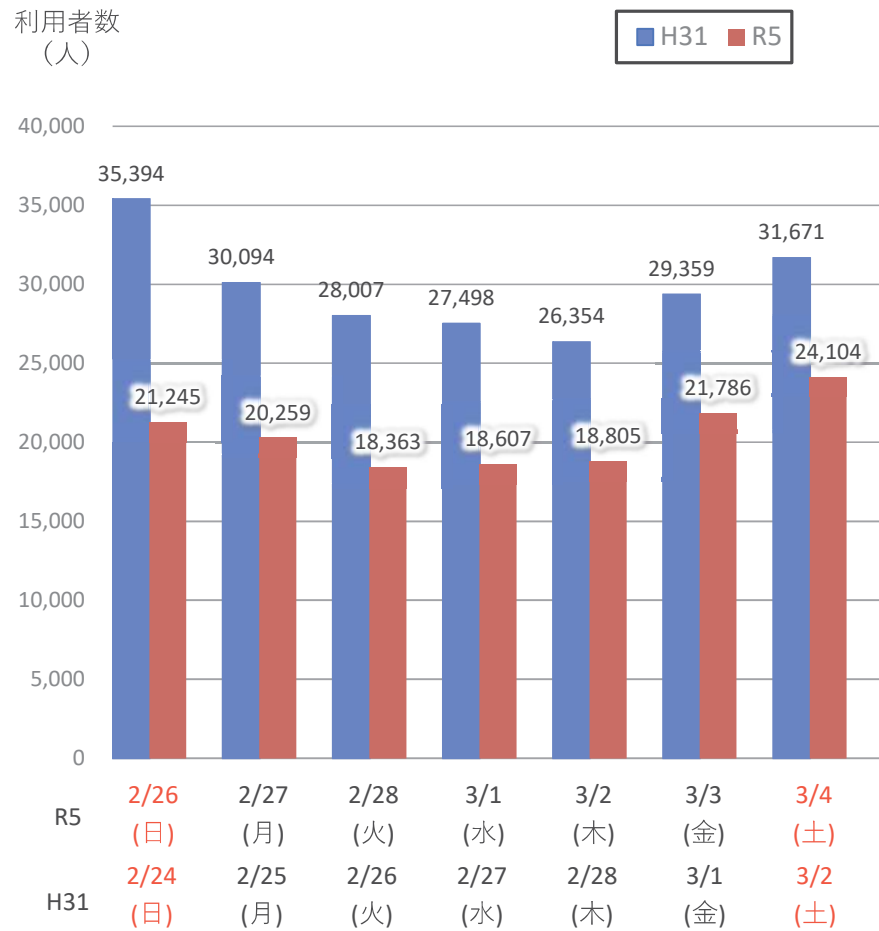


# バスタ新宿 利用状況(速報)

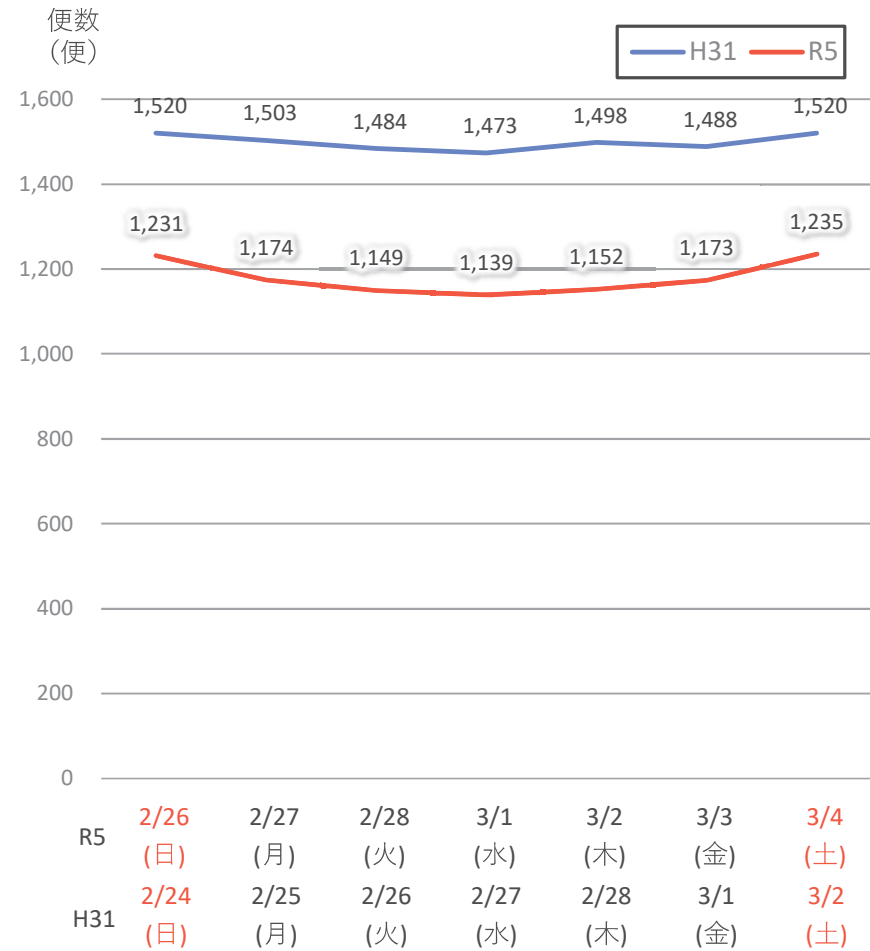
【対象期間】 令和5年2月26日[日]～令和5年3月4日[土]:7日間

※[比較対象] 平成31年2月24日[日]～平成31年3月2日[土]:7日間

## 利用者数



## 便数



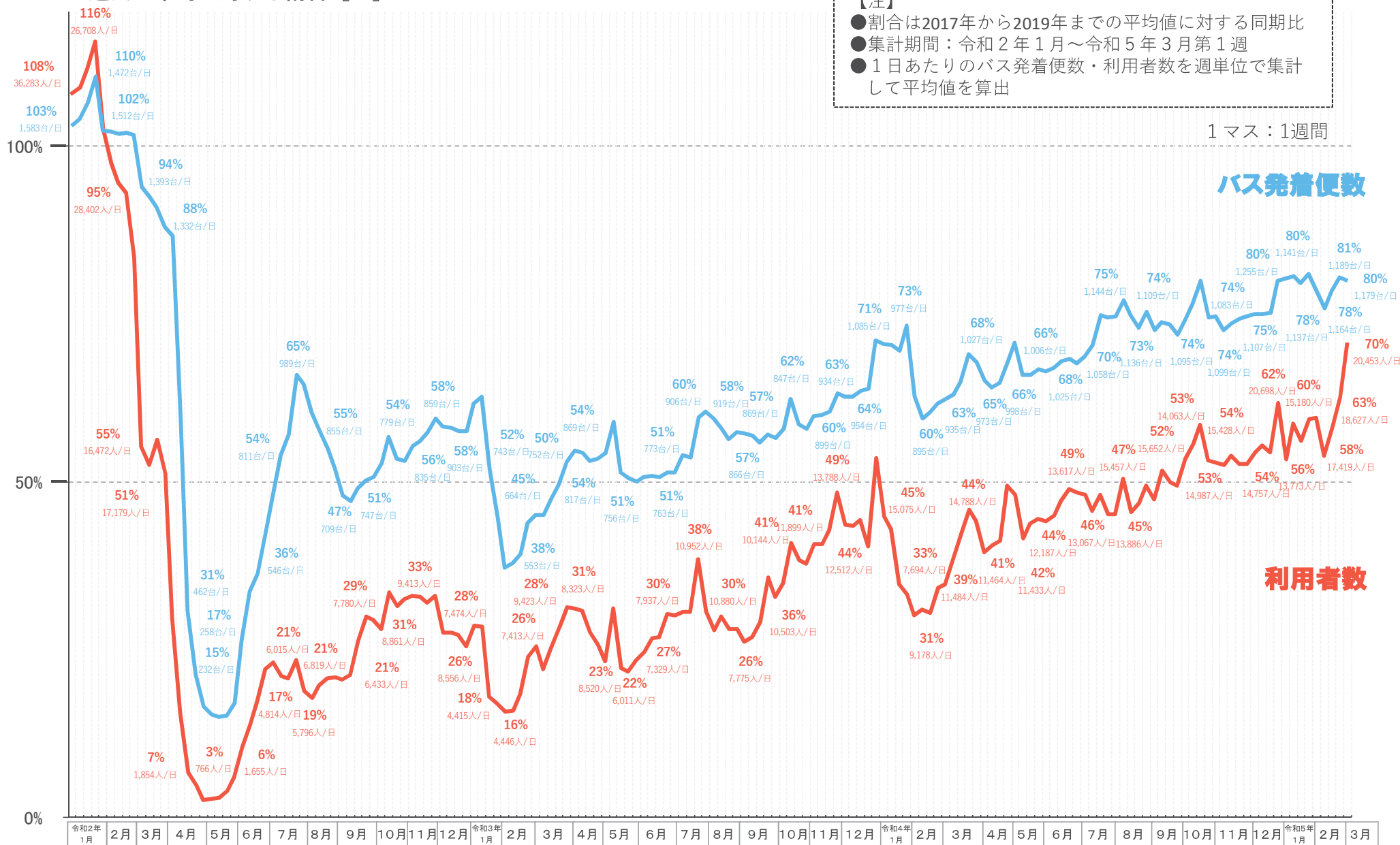
# バスタ新宿 利用状況(各週平均値)

速報値

過去の平均に対する割合 [%]

【注】  
 ●割合は2017年から2019年までの平均値に対する同期比  
 ●集計期間：令和2年1月～令和5年3月第1週  
 ●1日あたりのバス発着便数・利用者数を週単位で集計して平均値を算出

1マス：1週間



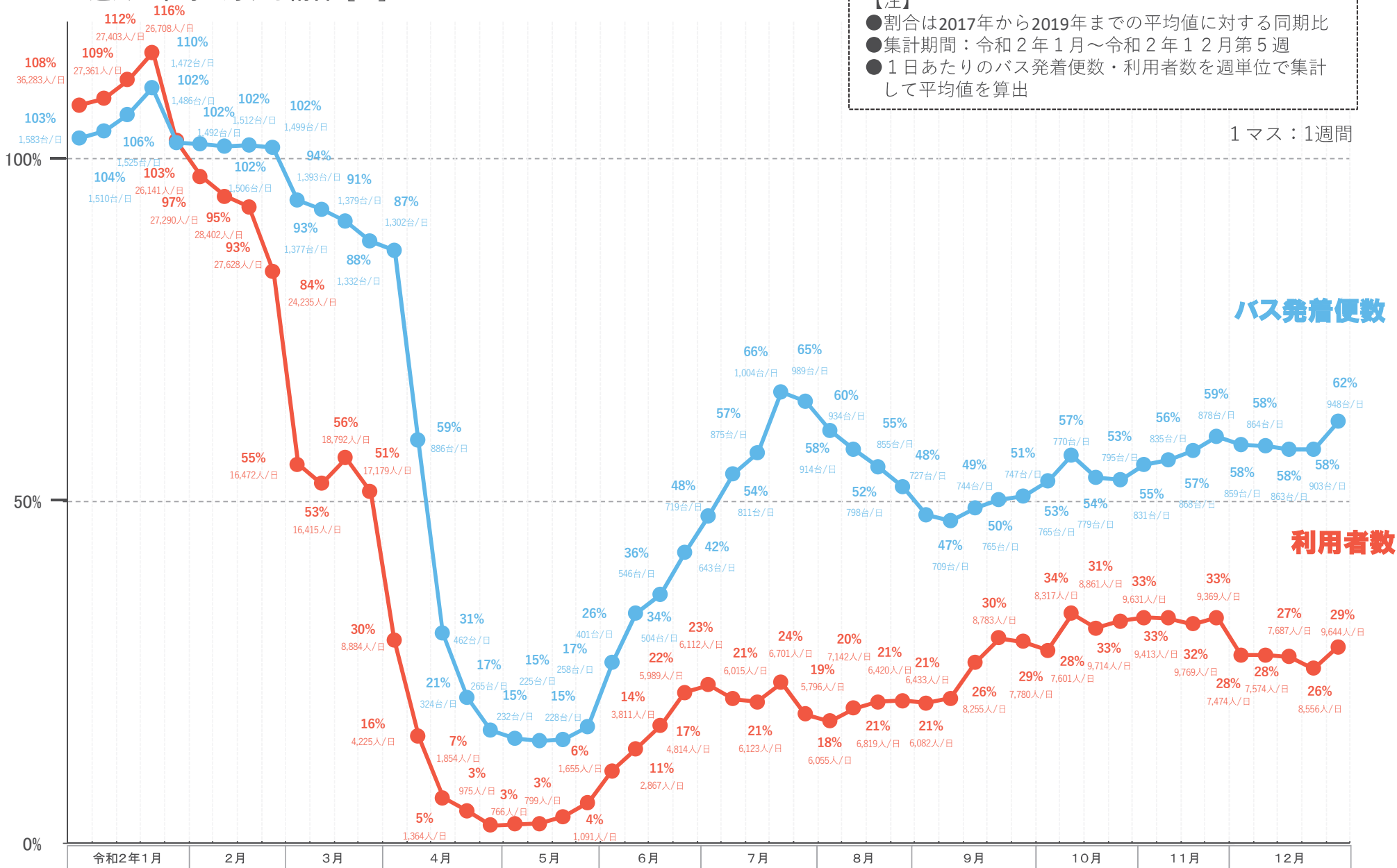
# バスタ新宿 利用状況(各週平均値)

速報値

過去の平均に対する割合 [%]

【注】  
 ●割合は2017年から2019年までの平均値に対する同期比  
 ●集計期間：令和2年1月～令和2年12月第5週  
 ●1日あたりのバス発着便数・利用者数を週単位で集計して平均値を算出

1マス：1週間



バス発着便数

利用者数

# バスタ新宿 利用状況(各週平均値)

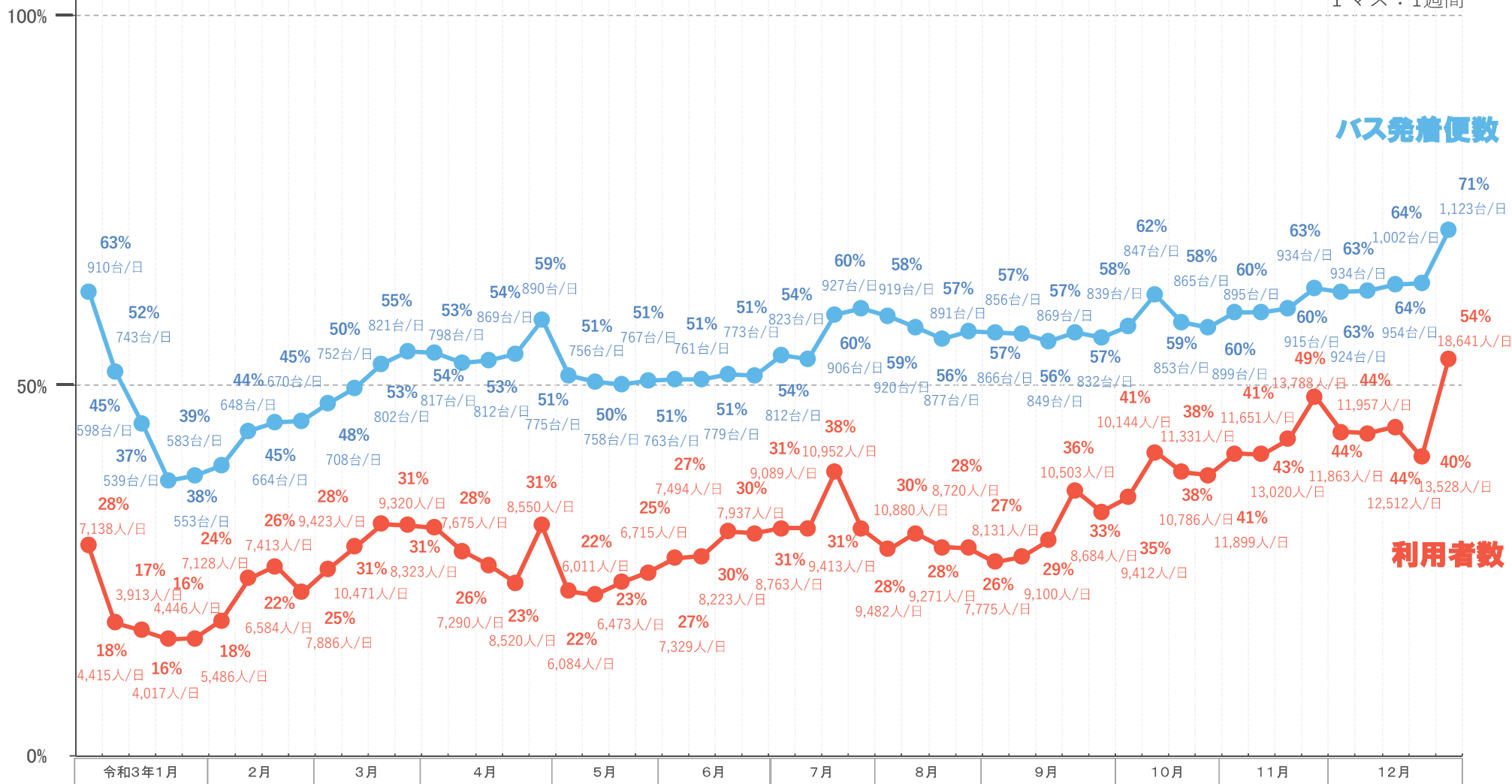
速報値

過去の平均に対する割合 [%]

【注】

- 割合は2017年から2019年までの平均値に対する同期比
- 集計期間：令和3年1月～令和3年12月第5週
- 1日あたりのバス発着便数・利用者数を週単位で集計して平均値を算出

1マス：1週間



# バスタ新宿 利用状況(各週平均値)

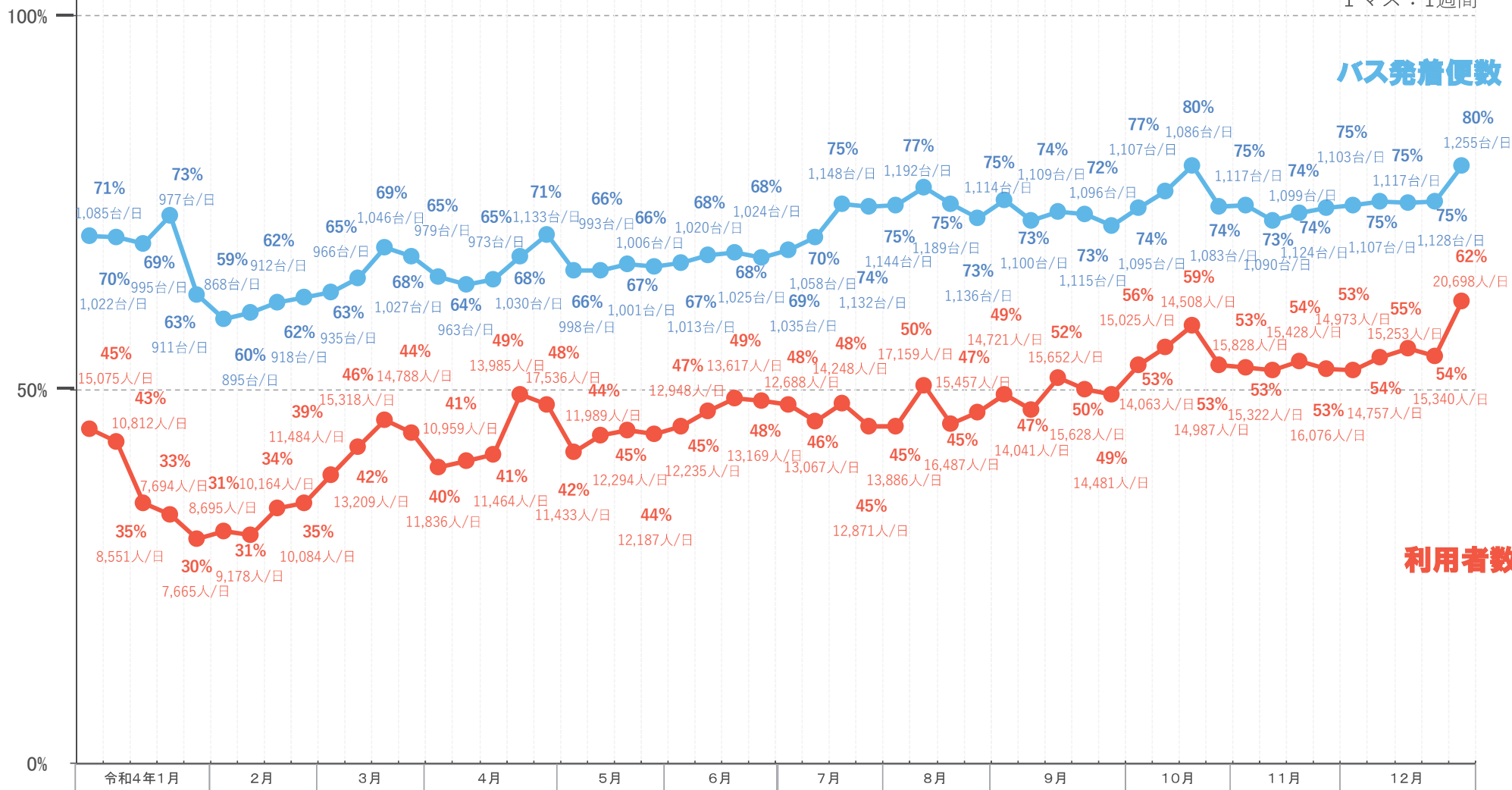
速報値

過去の平均に対する割合 [%]

【注】

- 割合は2017年から2019年までの平均値に対する同期比
- 集計期間：令和4年1月～令和4年12月第5週
- 1日あたりのバス発着便数・利用者数を週単位で集計して平均値を算出

1マス：1週間



# バスタ新宿 利用状況(各週平均値)

速報値

過去の平均に対する割合 [%]

【注】

- 割合は2017年から2019年までの平均値に対する同期比
- 集計期間：令和5年1月～令和5年3月第1週
- 1日あたりのバス発着便数・利用者数を週単位で集計して平均値を算出

1マス：1週間

