



大宮国道事務所長
田中倫英

4月1日より事務所長に就任しました。地域のみなさまの声をできる限り多く把握し、実現に繋げていきたいと考えていますので、よろしくお願ひします。

本庄道路は、埼玉県深谷市から群馬県高崎市までの約13.1kmあり、現在本庄市沼和田から群馬県高崎市新町までの延長7.0km

引き続き事業の進捗などをお知らせさせていただきますので、ご愛読よろしくお願ひします。

着任にあたっての挨拶

国道17号
本庄道路ニュース
第2号

本庄道路に期待される声



本庄商工会議所
狩野輝昭 会長

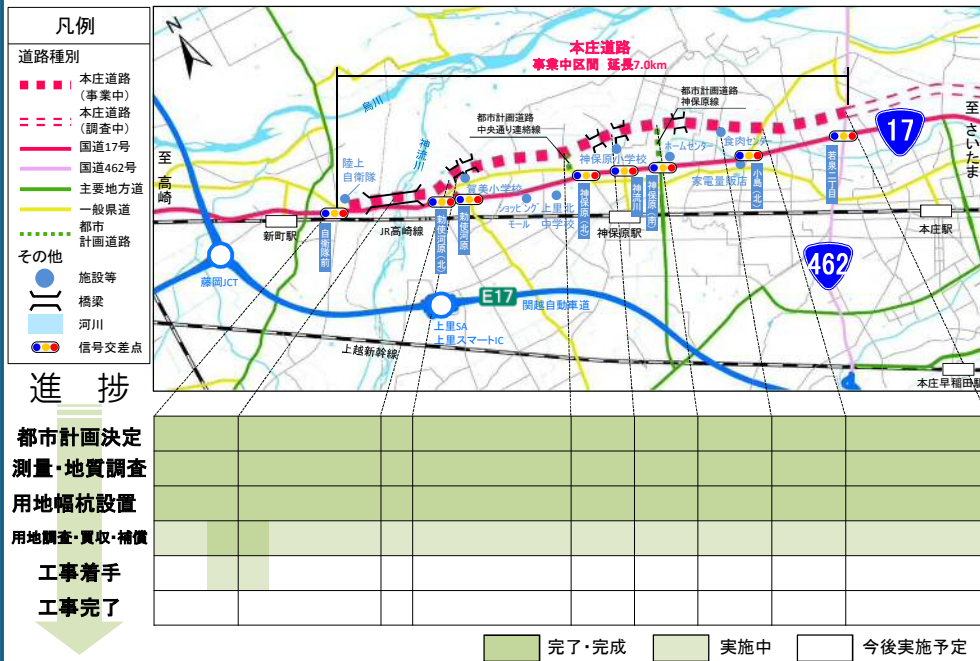
国道17号(本庄道路)の実現には、大きな期待を寄せています。物流の重要な役割を担う国道17号(本庄道路)が開通したあかつきには本庄ブランドが消費者にスムーズに届けられ販路拡大につながるものと考えています。



上里町商工会
木村芳雄 会長

埼玉県最北端に位置する上里町は、神流川を挟んで群馬県との県境に在り、古くは三国街道の起点となる交通の要所でありました。このことは英泉の浮世絵「神流川渡場」にその様子を見ることとができます。

本庄道路の進捗



神流川橋の桁げたの架設を進めています



神流川橋の状況

神流川橋の架け替え工事は、埼玉県側の橋げたより架設を始めています。川の水が増える時期の6月から10月は川の作業を避ける必要があるので、橋げたの架設は11月から再開します。

大宮国道事務所のご案内



国土交通省 関東地方整備局 大宮国道事務所
〒331-9649
埼玉県さいたま市北区吉野町1-435 TEL 048-669-1200(代表)

大宮国道ホームページ
<http://www.ktr.mlit.go.jp/oomiya/>



本庄道路に関するページはこちら



国道17号 本庄道路 “親子” 道路工事現場見学会を開催しました。

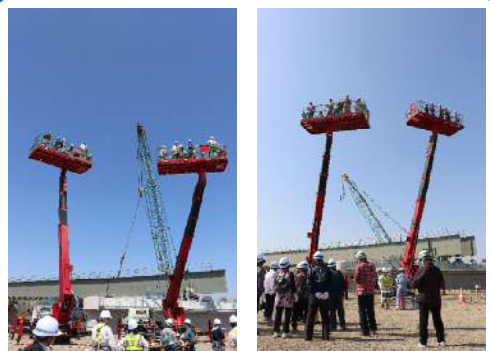
- 開催日: 平成31年4月20日(土)
- 場所: 埼玉県児玉郡上里町
神流川新橋(仮称)【埼玉県側】

現場案内図



道路工事現場見学会の様子

高所作業車の乗車体験



ドローン飛行・橋梁説明

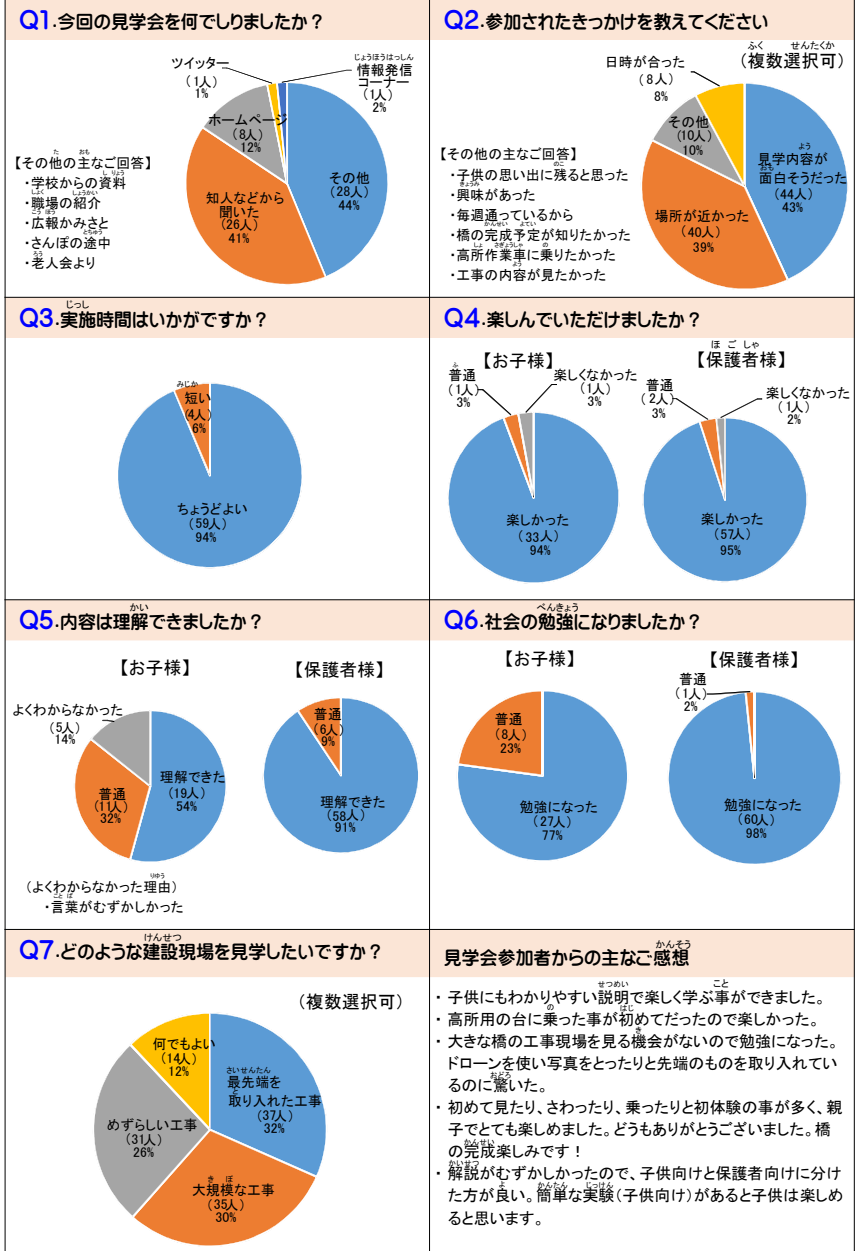


鋼橋架設動画視聴



アンケート結果

- 参加人数: 123名
- アンケート回収数: 66枚 (親子で参加は1組1枚)



これからも色々な情報を発信していきます。