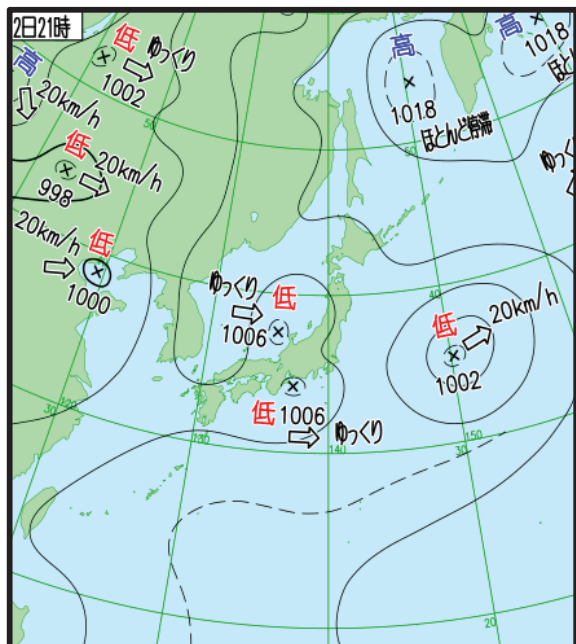
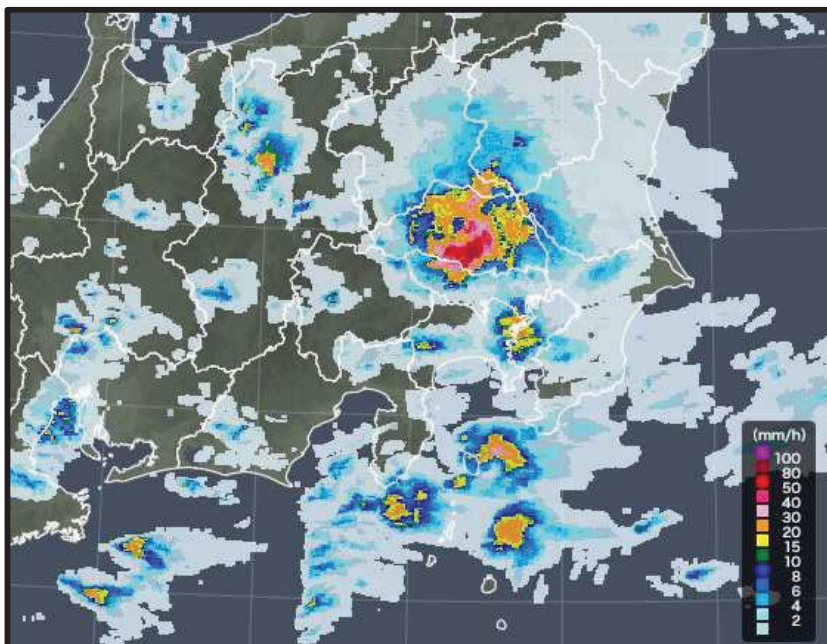


## 降雨の状況

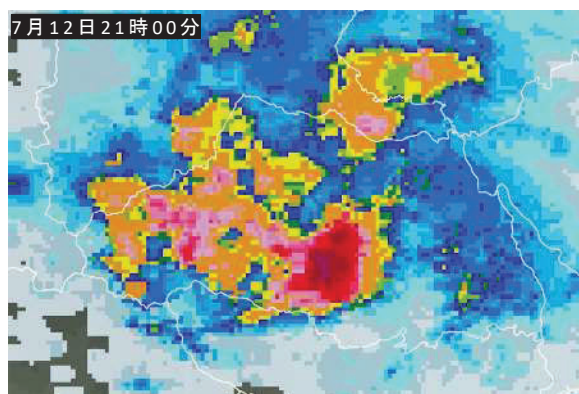
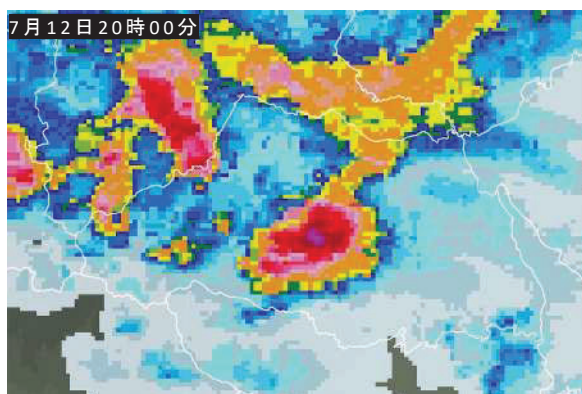
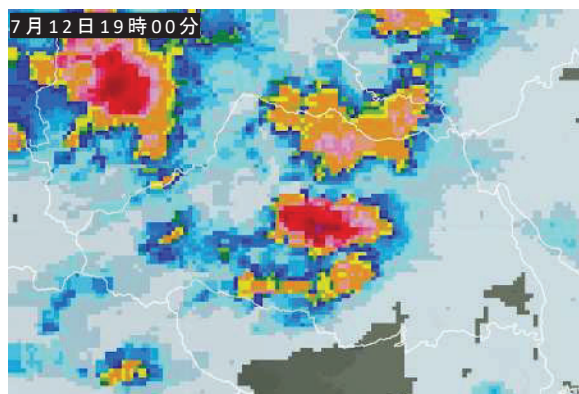
- 気圧の谷や湿った空気の影響を受け大気の状態が非常に不安定となり、関東甲信を中心に大雨となりました。特に埼玉県周辺で発達した雨雲が発生し、「記録的短時間大雨情報」が相次いで発表されました。  
アメダスによる観測では、鳩山町で3時間降雨量が263.5mmとなり、観測史上1位を更新するなど、入間川流域において大雨となりました。



天気図(7月12日21:00時点)  
※出典: 気象庁HP



雨雲レーダー(7月12日22:00時点)  
※出典: 日本気象協会HP

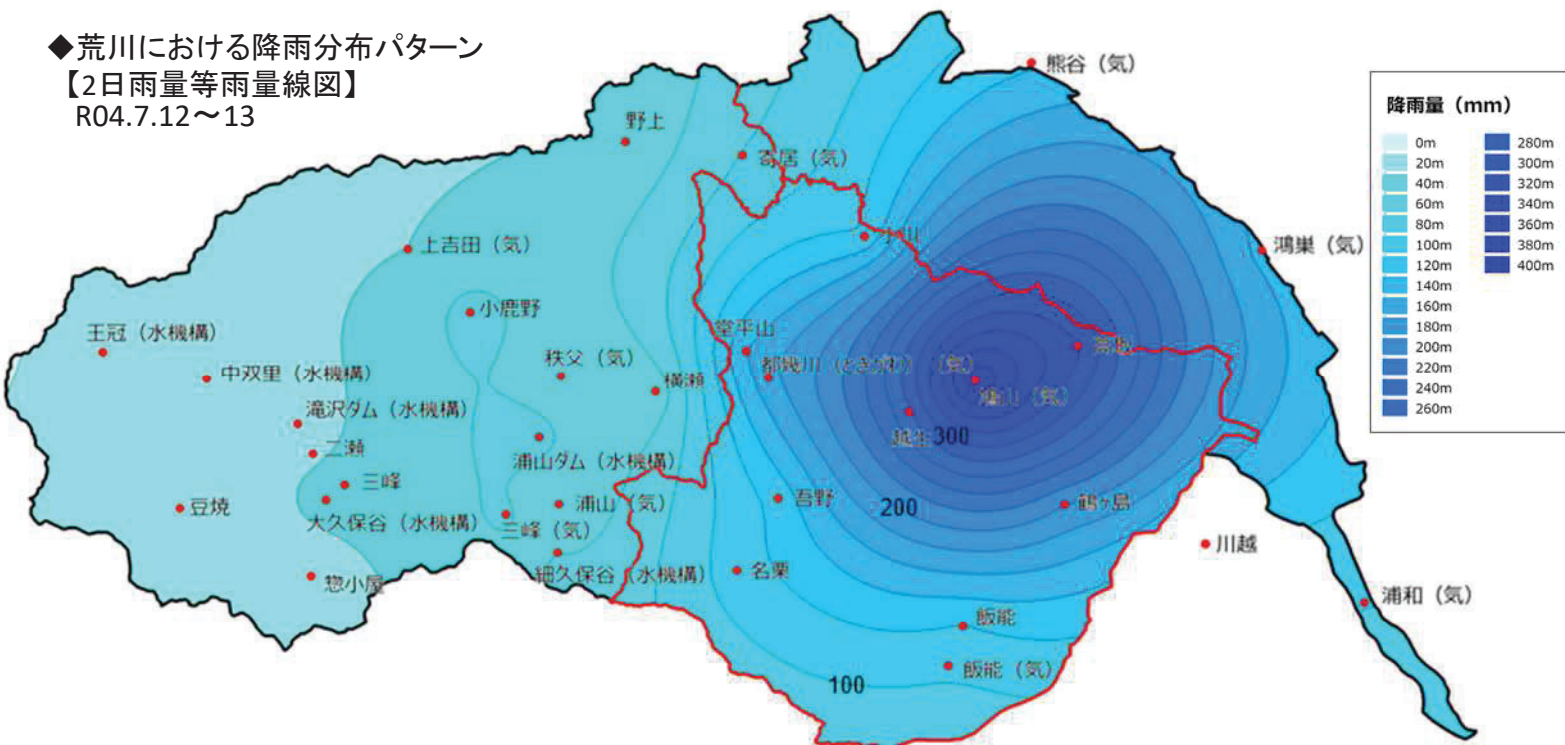


雨雲の動き(7月12日18:00~21:00) ※出典: 日本気象協会HP

# 降雨の状況

■ 2日雨量の等雨量線図では鳩山を中心に大雨であったことが把握できます。  
 ※アメダスによる観測では、鳩山町での2日間降雨量399.5mm

◆ 荒川における降雨分布パターン  
 【2日雨量等雨量線図】  
 R04.7.12~13



■ 気象庁は埼玉県内だけで9回の「記録的短時間大雨情報」を発表しました。  
 令和4年7月12日 記録的短時間大雨情報の発表情報

発表回数	観測時刻	鳩山町	東松山市	嵐山町	越生町	毛呂山町	坂戸市	狭山市
1	17:50	約100mm						
2	18:30		約100mm					
3	19:00	約100mm						
4	19:10			約110mm				
5	19:50		約100mm					
6	20:00				約100mm			
	20:10	約110mm						
7	20:30					約120mm		
8	20:50						約100mm	
9	22:00							約108mm

気象庁及び熊谷地方気象台発表情報より作成

■ 鳩山町鳩山地点では、降水量に関する全ての値が観測史上1位を更新しました。

観測史上1位の値 更新状況(7月13日)

項目	都道府県	市町村	地点	更新した値		
				mm	月日	時分(まで)
1時間降水量の日最大値	埼玉県	比企郡鳩山町	鳩山(ハトヤマ)	111.0	7月12日	20:08
3時間降水量の日最大値	埼玉県	比企郡鳩山町	鳩山(ハトヤマ)	263.5	7月12日	20:00
6時間降水量の日最大値	埼玉県	比企郡鳩山町	鳩山(ハトヤマ)	360.0	7月12日	22:30
12時間降水量の日最大値	埼玉県	比企郡鳩山町	鳩山(ハトヤマ)	392.5	7月13日	3:50
24時間降水量の日最大値	埼玉県	比企郡鳩山町	鳩山(ハトヤマ)	396.5	7月13日	13:10
48時間降水量の日最大値	埼玉県	比企郡鳩山町	鳩山(ハトヤマ)	399.5	7月13日	24:00
72時間降水量の日最大値	埼玉県	比企郡鳩山町	鳩山(ハトヤマ)	399.5	7月13日	24:00
日降水量	埼玉県	比企郡鳩山町	鳩山(ハトヤマ)	374.5	7月12日	24:00

気象庁発表情報より作成

# 出水の状況



- 凡例
- ▲ 基準水位観測所
  - 雨量観測所
  - 水防団待機水位
  - 氾濫注意水位
  - 避難判断水位
  - 氾濫危険水位

## 令和4年7月13日 14:00 までの最高水位 (水位は速報値)

河川	観測所	生起日時	最高水位	水防団待機水位	氾濫注意水位	避難判断水位	氾濫危険水位	過去の最高水位	
荒川	熊谷	7月13日05:00	2.11 m	3.00m	3.50m	5.00m	5.50m	6.25m	(R1.10.12)
	治水橋	7月13日07:00	6.41 m	7.00m	7.50m	12.20m	12.70m	13.18m	(R1.10.13)
入間川	小ヶ谷	7月13日00:50	1.74 m	2.00m	2.50m	2.90m	3.30m	3.71m	(R1.10.12)
	菅間	7月13日04:30	8.24 m	7.00m	8.00m	11.50m	12.00m	12.61m	(R1.10.13)
越辺川	入西	7月12日21:40	2.85 m	2.00m	3.00m	3.00m	3.20m	3.80m	(S33.9.27)
小畔川	八幡橋	7月12日22:40	4.40 m	3.00m	3.50m	3.60m	4.20m	4.43m	(H28.8.22)
都幾川	野本	7月12日23:20	4.18 m	2.00m	3.50m	3.70m	4.10m	6.31m	(R1.10.13)
高麗川	坂戸	7月13日00:20	2.41 m	1.00m	1.50m	2.80m	3.40m	4.13m	(R1.10.12)

洪水予報		水位		
予報区域名	発表状況	河川名	基準観測所	水位
入間川流域	7月12日22:10氾濫警戒情報 7月12日22:40氾濫危険情報 7月12日23:10氾濫危険情報 7月13日02:40氾濫警戒情報 7月13日03:10氾濫警戒情報 7月13日04:00氾濫注意情報 7月13日06:30氾濫注意情報解除	小畔川	八幡橋	7月12日21:50頃に避難判断水位に到達 (レベル3) 7月12日22:10頃に氾濫危険水位に到達 (レベル4) 7月12日23:40頃に氾濫危険水位を下回る (レベル3) 7月13日01:00頃に避難判断水位を下回る (レベル2) 7月13日02:20頃に氾濫注意水位を下回る
		都幾川	野本	7月12日21:50頃に避難判断水位に到達 (レベル3) 7月12日22:40頃に氾濫危険水位に到達 (レベル4) 7月13日00:10頃に氾濫危険水位を下回る (レベル3) 7月13日03:10頃に避難判断水位を下回る (レベル2) 7月13日03:50頃に氾濫注意水位を下回る
		高麗川	坂戸	7月12日21:40頃に氾濫注意水位に到達 (レベル2) 7月13日03:40頃に氾濫注意水位を下回る