

R 5年 1月時点 工事進捗状況：早川出張所

1. R 2内河内第五砂防堰堤工事（施工者：株式会社早野組）
場所：早川町新倉地先（工事箇所は下をクリック）

<https://maps.gsi.go.jp/#15/35.491442/138.299954/&base=std&ls=std&disp=1&vs=c1j0h0k0l0u0t0z0r0s0m0f1>

工期：R 2年 10月 3日～R 6年 9月 9日



右岸側を望む



左岸側を望む

砂防堰堤により土砂・洪水を安全に流下させ土砂災害を防止する工事を行っています。

現在、本堰堤の左岸及び右岸を施工中。

なお、1月より3月中旬まで冬季作業困難のため現場閉鎖中。

R 5 年 1 月時点 工事進捗状況：早川出張所

2.R 3 稲又工事用道路工事（施工者：株式会社八木沢興業）

場所：早川町雨畑地先（工事箇所は下をクリック）

<https://maps.gsi.go.jp/#16/35.374958/138.295555/&base=std&ls=std&disp=1&vs=c1g1j0h0k0l0u0t0z0r0s0m0f1>

工期：R 4 年 6 月 8 日～R 5 年 3 月 31 日



根固めブロック設置状況



根固めブロック設置状況

砂防堰堤の工事を行うための工事用道路を造ります。
現在、根固めブロック設置作業中。

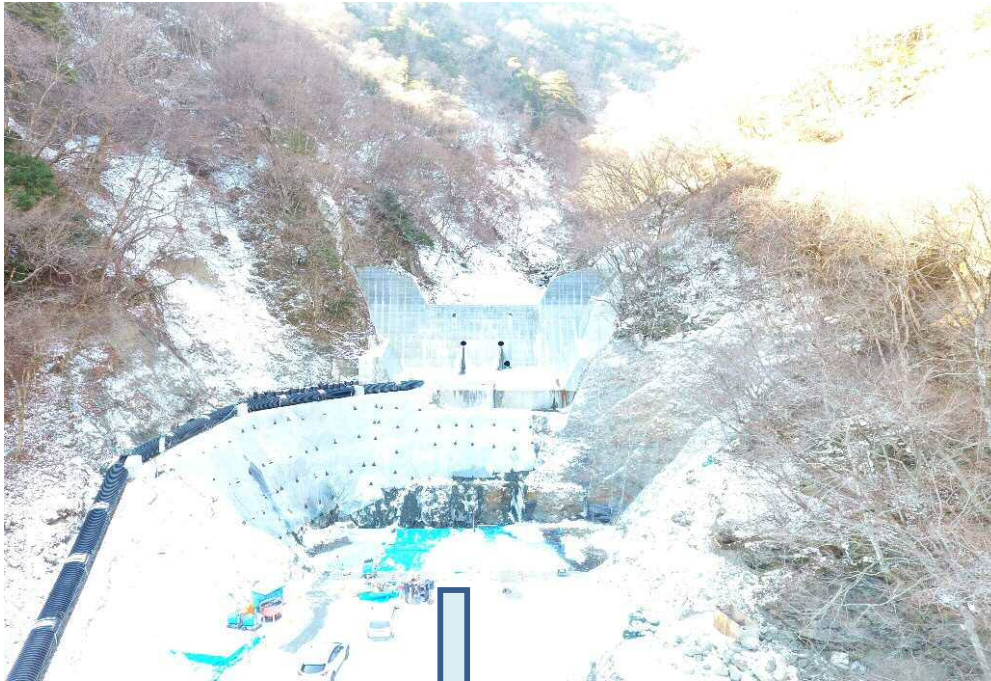
R 5年1月時点 工事進捗状況：早川出張所

3. R 4 池の沢第三砂防堰堤工事（施工者：株式会社飯塚工業）

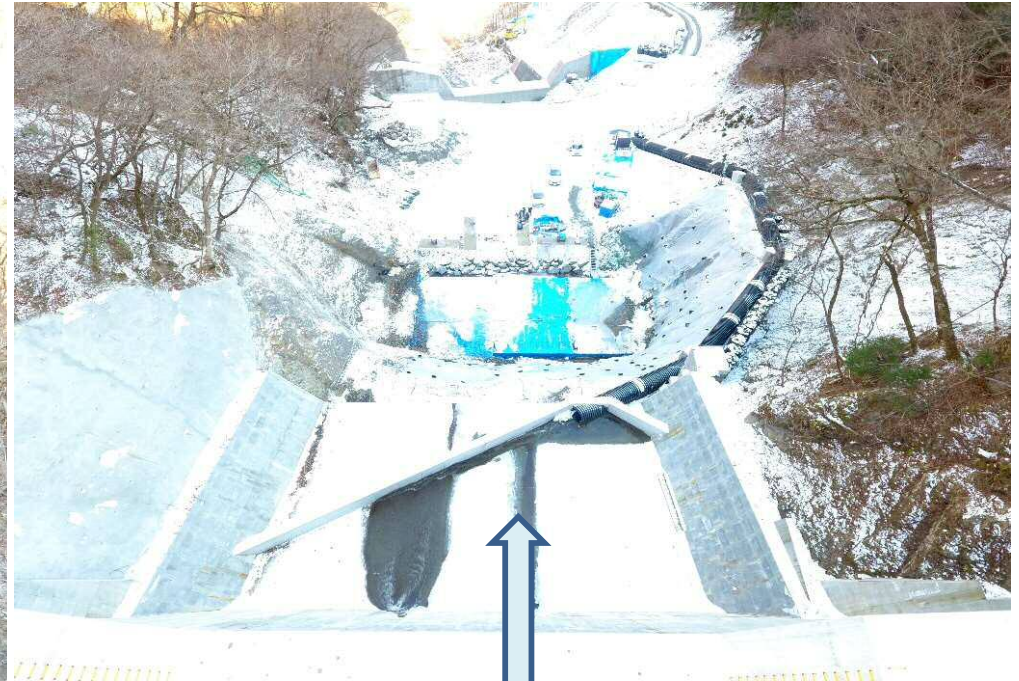
場所：早川町赤沢地先（工事箇所は下をクリック）

<https://maps.gsi.go.jp/#16/35.389426/138.369530/&base=std&ls=std&disp=1&vs=c1j0h0k0l0u0t0z0r0s0m0f1>

工期：R 4年7月13日～R 5年8月31日



下流側上空より望む



上流側上空より望む

池の沢砂防堰堤群のうち最上流の砂防堰堤で、土砂・洪水を安全に流下させ土砂災害を防止する工事を行っています。

現在、掘削箇所法面保護の仮設施工中。

R5年1月時点 工事進捗状況：早川出張所

4. R4塩島沢砂防堰堤工事（施工者：株式会社小林建設所）

場所：南巨摩郡早川町大原野地先（工事箇所は下をクリック）

<https://maps.gsi.go.jp/#15/35.467224/138.343062/&base=std&ls=std&disp=1&vs=c1g1j0h0k0i0u0t0z0r0s0m0f1>

工期：R4年8月18日～R5年3月24日



【上流側より側壁箇所を望む】（側壁設置箇所）



【上流側より施工箇所を望む】（堰堤設置箇所）

早川左支塩島沢において、土砂災害防止を目的とした砂防堰堤と側壁を設置する工事を行っています。

現在、側壁工及び第三堰堤を施工中。

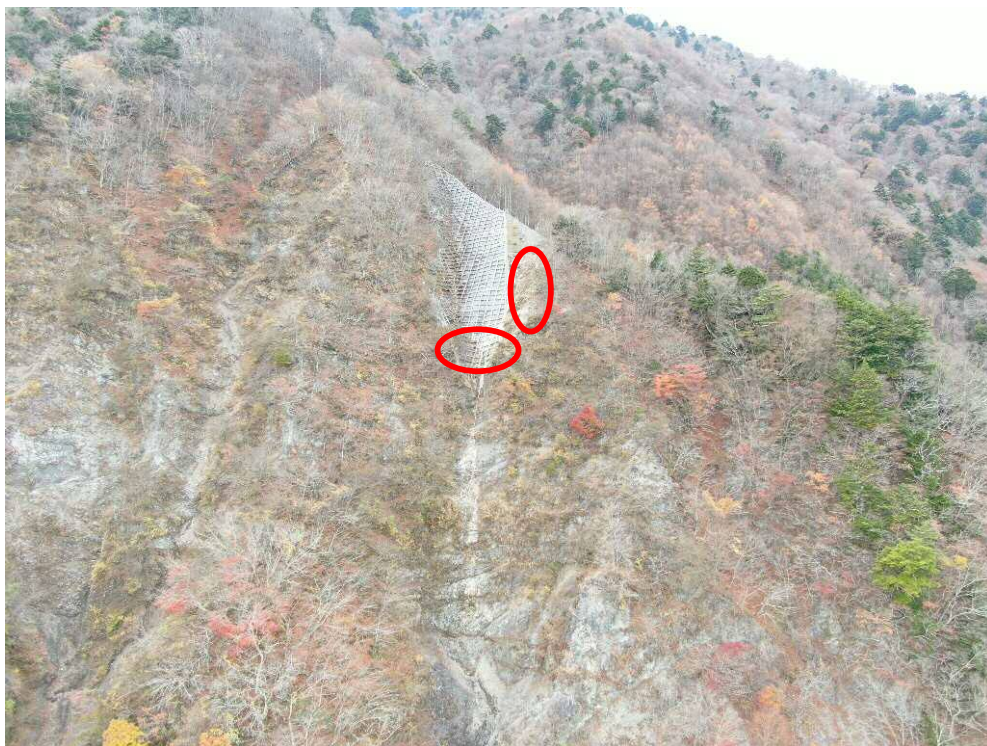
R 5年 1月時点 工事進捗状況：早川出張所

5. R 4 春木川崩壊地対策工事（施工者：ライト工業株式会）

場所：早川町赤沢地先（工事箇所は下をクリック）

<https://maps.gsi.go.jp/#17/35.375553/138.375759/&base=std&ls=std&disp=1&vs=c1g1j0h0k0l0u0t0z0r0s0m0f1GS1>

工期：R 4年8月29日～R 5年12月25日



対岸よりより望む

赤丸部分今回施工範囲



仮設工架空線防護施設完了

早川右支川の春木川左岸の斜面において、崩壊の抑制・拡大防止を目的として山腹工を施工する工事行っています。

現在、仮設工施工中。

なお、冬季作業困難のため1月より3月中旬まで現場閉鎖中。