

多摩川・二子玉川地区堤防整備工事 ～逆T型擁壁掘削、基礎工のお知らせ～

関係各位

日頃より多摩川の河川事業にご理解とご協力を賜わり、厚くお礼申し上げます。
二子玉川地区堤防整備工事につきましては、防音パネル設置作業（1/13完了）に続き、
1月16日より逆T型擁壁の掘削、基礎工に着手させていただきます。今回、掘削、基礎工事に
先立ちまして、内容及び工程についてお知らせいたします。

近隣の皆様におかれましては、安全・環境に十分配慮して工事を行いますので、ご理解と
ご協力を賜ますようお願い申し上げます。

また、今後も引き続き施工内容が変わる毎に、工事情報を事前に配布させていただきます。

工事概要

工事件名	R3多摩川左岸二子玉川築堤護岸工事		
工事場所	東京都世田谷区二子玉川地先		
掘削、基礎工 作業期間	令和5年1月16日～令和5年2月10日（予定）		
作業時間	8：15～17：00 土曜日・日曜日は原則として作業は行いません。 祝日は作業いたしません。 ※工事の進捗により、やむを得ず上記以外で作業を行うことがあります。		
発注者	国土交通省 関東地方整備局 京浜河川事務所		
監督者	京浜河川事務所 田園調布出張所 藤原	TEL 03-3721-4288	
施工者	日本国土開発株式会社 東京支店 現場担当(篠原、吉野)	TEL 03-6447-9525	

規定事項

1. 施工について

- 音や振動を伴う作業は、8時15分から17時とします。（12～13時は休憩時間）
- ただし、途中で作業を止められないなどやむを得ない場合は、上記時間以外も作業させていただきます。
- 土日は、原則休工としますが、工程に遅れが生じた場合作業いたします。（その際は、事前にその旨を通知します）
- 住民の方へのプライバシーを確保するよう、作業員には教育を徹底いたします。

2. 騒音振動について

- 騒音・振動の管理値については、下記記載の東京都の条例基準に従い作業を行います。
騒音：80デシベル(10分間平均)
振動：70デシベル(10分間平均)
なお管理値内であっても極力低減できるように作業を行います。
- 振動騒音計のセンサーをマンション付近に設置し、広報ブースで表示します。
基準値を超えた場合は回転灯により作業員に注意を促します。

施工フロー

ステップ①伐採 12月中

幹径が35 c m程度までの樹木を、油圧式ショベルで挟み切りします。幹径35 c m以上の樹木は、チェーンソーで切断します。切断時は切粉が飛散しないように、飛散防止ネットを使用します。



ステップ②防音パネル工 1月上旬

転倒防止用の単管杭を打込んで、足場を組み立てます。組み立てた足場に防音パネルを設置します。



今回お知らせ施工内容

ステップ③掘削、基礎工 1月中旬～2月上旬

油圧式ショベルで逆T型擁壁の設置個所を掘削します。掘削後、ポンプ車で基礎コンクリートを打設します。



ステップ④逆T型擁壁工 2月中旬～4月下旬

下流側から搬入した逆T型擁壁をクレーンで降ろします。フォークリフトを使用して擁壁を運搬・設置します。設置後高所作業車で防水工事をします。



ステップ⑤埋め戻し（1） 3月中旬～5月上旬

上流側からダンプトラックで土を運搬します。土を油圧式ショベルとブルドーザーで敷き均します。敷き均した土をブルドーザーとローラーで転圧します。



ステップ⑥防音パネル解体、L型擁壁設置 4月上旬～5月上旬

防音パネル、足場を解体します。基礎コンクリートをポンプ車で打設して、クレーンを使用してL型擁壁を設置します。



ステップ⑦埋め戻し（2） 5月上旬～6月上旬（片付け含む）

上流側からダンプトラックで土を運搬します。土を油圧式ショベルとブルドーザーで敷き均します。敷き均した土をブルドーザーとローラーで転圧します。マンションと擁壁の間に排水側溝を設置します。

※各施工前にお知らせを配布いたします。

【ステップ3】

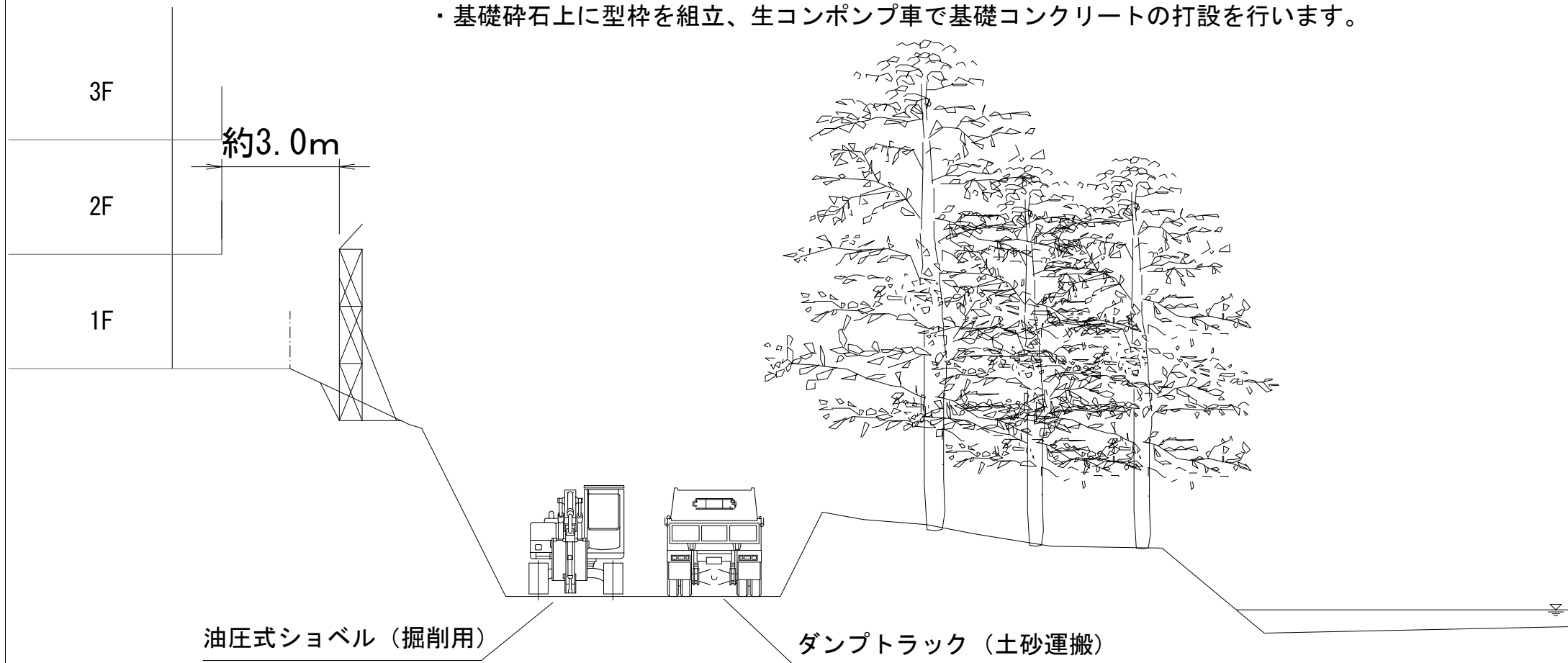
掘削及び基礎工 施工時期 1月16日～2月10日（予定）

1. 掘削工

- ・油圧式ショベルを使用し所定の深さまで掘削を行います。
- ・掘削した土砂はダンプトラックに積込み、二子橋方向に運搬します。

2. 基礎工

- ・掘削完了後、整地し基礎砕石を敷均し・転圧を行います。
- ・基礎砕石はダンプトラックにて搬入し、油圧式ショベルで敷均しを行い、ローラーにて転圧します。
- ・基礎砕石上に型枠を組立、生コンポンプ車で基礎コンクリートの打設を行います。



工 程 表

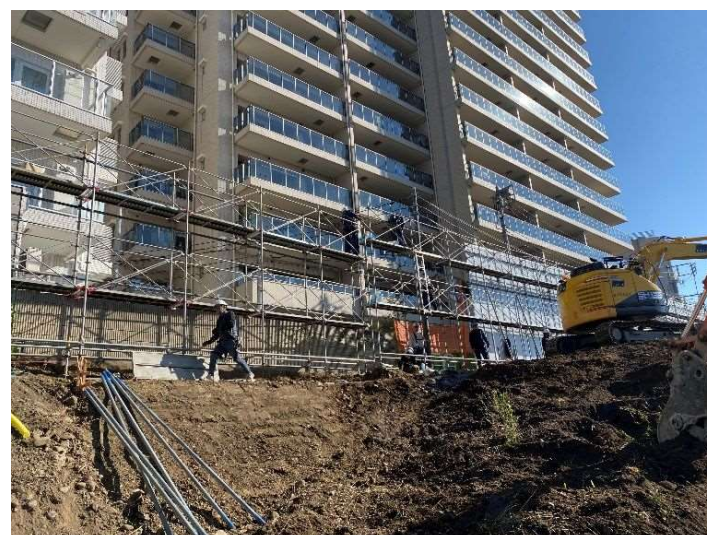
工事件名: R3多摩川左岸二子玉川築堤護岸工事 掘削、基礎作業期間: 令和5年 1月16日 ~ 令和5年 2月 10日 請負業者: 日本国土開発株式会社																							
工 事 種 別		令和5年1月																					
		9	10	11	12	13	14	15	16	17	18	19	20	21	22	23	24	25	26	27	28	29	
		月	火	水	木	金	土	日	月	火	水	木	金	土	日	月	火	水	木	金	土	日	
擁壁護岸工	掘削、基礎工																						
防音パネル設置工														1/21土曜日は、掘削、基礎工以外の作業を行います。									
橋梁上部工																							
護岸工事																							
工 事 種 別		令和5年1月					令和5年2月																
		30	31	1	2	3	4	5	6	7	8	9	10	11	12	13	14	15	16	17	18	19	
		月	火	水	木	金	土	日	月	火	水	木	金	土	日	月	火	水	木	金	土	日	
擁壁護岸工	掘削、基礎工																						
	逆T型擁壁工																						
橋梁上部工																							
護岸工事																							

2/4土曜日と2/18土曜日は、掘削、基礎工以外の作業を行います。

防音パネル施工状況



【防音パネル設置着手前】



【現在】1/9撮影

