

【同時発表】

文部科学省、農林水産省、国土交通本省、  
前橋市

令和4年12月16日（金）  
国土交通省 関東地方整備局  
建 政 部

**群馬県前橋市の  
歴史まちづくり計画を認定します！**  
～ 関東甲信地方では合計17都市に ～

前橋市の歴史まちづくり計画について、歴史まちづくり法に基づき、主務大臣（文部科学大臣、農林水産大臣、国土交通大臣）が認定します。今回の認定により、関東甲信地方の認定都市数は17市町となります。

※歴史まちづくり計画の正式名称：歴史的風致維持向上計画

※歴史まちづくり法の正式名称：地域における歴史的風致の維持及び向上に関する法律

認定に当たって、下記のとおり認定式が行われます。認定式では、清水国土交通大臣政務官が、主務大臣連名の認定証を前橋市長に対して手交します。

【認定式】

1. 日時 令和4年12月20日（火）14：00～14：15
2. 場所 清水 国土交通大臣政務官室  
（千代田区霞が関2-1-3 中央合同庁舎3号館4階）
3. 取材 ・報道関係者に限り取材が可能です。希望される方は、令和4年12月19日（月）17時までに、別添の国土交通本省資料に記載されている担当者までお申し込みください。  
・取材及びカメラ撮りについては、冒頭より認定証の手交までとなります。また、認定式終了後に市長へのぶら下がり取材が可能です。  
・当日は13：45までに中央合同庁舎3号館4階エレベーターホールにお集まりください。

発表記者クラブ

竹芝記者クラブ、神奈川建設記者会、埼玉県政記者クラブ、刀水クラブ・テレビ記者会

問い合わせ先

関東地方整備局 建政部 計画管理課 課長 うちぼり りゅうた 内堀 隆太 課長補佐 ふるや やすし 古谷 靖

TEL：048(600)1905（内線6121,6123） FAX：048(600)1920

※認定式、制度・計画の内容等については、別添の国土交通本省の記者発表資料に記載の問い合わせ先へお問い合わせください。

## 【参考】

### 関東甲信地方の歴史的風致維持向上計画認定状況 (令和4年12月20日時点)

認定順		認定都市名	認定日	
全国	関東甲信		第1期計画	第2期計画
7	1	長野県 下諏訪町	平成21年3月11日	
10	2	茨城県 桜川市	平成21年3月11日	令和3年3月5日
13	3	茨城県 水戸市	平成22年2月4日	平成31年3月26日
16	4	群馬県 甘楽町	平成22年3月30日	令和2年3月31日
24	5	神奈川県 小田原市	平成23年6月8日	令和3年3月29日
25	6	長野県 松本市	平成23年6月8日	令和3年5月19日
26	7	埼玉県 川越市	平成23年6月8日	令和3年3月29日
35	8	長野県 東御市	平成24年6月6日	
37	9	長野県 長野市	平成25年4月11日	
50	10	神奈川県 鎌倉市	平成28年1月25日	
55	11	長野県 千曲市	平成28年5月19日	
61	12	山梨県 甲州市	平成29年3月17日	
63	13	群馬県 桐生市	平成30年1月23日	
74	14	千葉県 香取市	平成31年3月26日	
75	15	栃木県 下野市	平成31年3月26日	
76	16	栃木県 栃木市	平成31年3月26日	
88	17	群馬県 前橋市	令和4年12月20日	

今回認定

※関東甲信地方：

関東地方整備局管内の1都8県

(茨城県、栃木県、群馬県、埼玉県、千葉県、東京都、神奈川県、山梨県、長野県)

同時発表  
文部科学省、農林水産省、関東地方整備局  
前橋市

令和4年12月16日  
都市局 公園緑地・景観課

## 群馬県前橋市の 歴史まちづくり計画の認定式を開催します ～ 清水政務官より前橋市長へ認定証を手交 ～

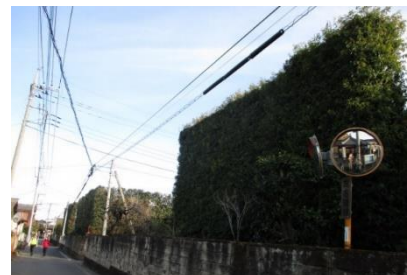
前橋市の歴史まちづくり計画について、歴史まちづくり法に基づき、主務大臣（文部科学大臣、農林水産大臣、国土交通大臣）が認定します。認定式では、清水国土交通大臣政務官が、主務大臣連名の認定証を前橋市長に直接交付します。今回の認定により、認定都市数は88市町となります。（前橋市の歴史まちづくり計画の概要は別紙参照）

※歴史まちづくり計画の正式名称：歴史的風致維持向上計画

※歴史まちづくり法の正式名称：地域における歴史的風致の維持及び向上に関する法律



りんこうかく にほんていえん  
臨江閣と日本庭園



そうじゃさんのうち く  
総社山王地区のかしぐね

### 【認定式】

- 日時 令和4年12月20日（火）14:00～14:15
- 場所 清水 国土交通大臣政務官室  
（千代田区霞が関2-1-3 中央合同庁舎3号館4階）
- 取材
  - ・報道関係者に限り取材が可能です。希望される方は、令和4年12月19日（月）17時までに、下記国土交通省担当者までお申し込みください。
  - ・取材及びカメラ撮りについては、冒頭より認定証の手交までとなります。また、認定式終了後に市長へのぶら下がり取材が可能です。
  - ・当日は13:45までに中央合同庁舎3号館4階エレベーターホールにお集まりください。

### 【問い合わせ先】

- 国土交通省 都市局 公園緑地・景観課  
景観・歴史文化環境整備室 森井、植田、樋口  
TEL：03(5253)8111(内線 32983、32986、32988)／03(5253)8954(直通) FAX：03-5253-1593
- 文化庁 文化資源活用課 池野、熊谷  
TEL：03(5253)4111(内線 2860)／03(6734)2415(直通)
- 農林水産省 農村振興局 農村政策部 農村計画課 野中、寺門  
TEL：03(3502)8111(内線 5534)／03(3502)6004(直通)

ぐんまけんまえばしし  
群馬県前橋市における歴史的風致維持向上計画の概要

○前橋市歴史的風致維持向上計画

重要文化財「臨江閣」が立地する前橋公園一帯でみられる『花見のお供に焼きまんじゅう』の光景、史跡「山王廃寺跡」の周辺に広がる『養蚕農家とかしぐね』が織り成すまち並み、重要文化財「阿久沢家住宅」の本家筋の住民による道中の接待が特徴的な『二宮赤城神社の御神幸』等、地域固有の風情が感じられる歴史的風致が形成されています。

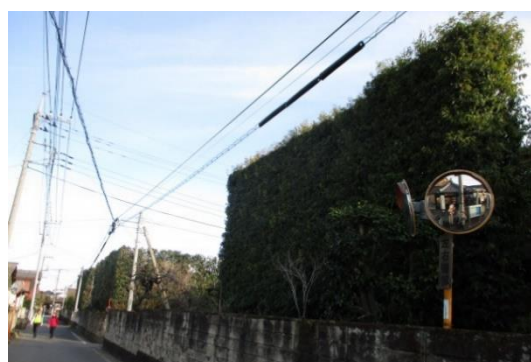
本計画では、市内に残る歴史的建造物の保存活用・未指定建造物の調査に関する事業や、歴史情緒をさらに高めるための道路高質化・環境整備、まち並みのアクセントとなる歴史性を象徴する建造物等の復元・集客施設の整備等を位置付け、歴史的風致の維持及び向上を図っていくこととしています。



りんこうかく にほんていえん  
臨江閣と日本庭園



まえばしこうえん はなみ  
前橋公園の花見



そうじゃさんのうちく  
総社山王地区のかしぐね



にのみやあかぎじんじゃ ごじんこう  
二宮赤城神社の御神幸

# 歴史的風致維持向上計画認定状況（R4年12月20日時点）

【】は都市数	都道府県	市町村名	認定日	【】は都市数	都道府県	市町村名	認定日	【】は都市数	都道府県	市町村名	認定日			
東北 【11】	1	青森県	弘前市*	H22.2.4	中部 【17】	34	岐阜県	高山市*	H21.1.19	中国 【7】	64	島根県	松江市*	H23.2.23
	2	岩手県	盛岡市	H30.11.13		35		恵那市*	H23.2.23		65		津和野町	H25.4.11
	3	宮城県	多賀城市*	H23.12.6		36		美濃市*	H24.3.5		66	岡山県	津山市*	H21.7.22
	4	秋田県	大館市	H29.3.17		37		岐阜市	H25.4.11		67		高梁市*	H22.11.22
	5		横手市	H30.7.11		38	郡上市	H26.2.14	68		広島県	尾道市*	H24.6.6	
	6	山形県	鶴岡市	H25.11.22		39	静岡県	三島市	H28.10.3			69	竹原市	H24.6.6
	7	福島県	白河市*	H23.2.23		40		掛川市	H30.1.23		70	山口県	萩市*	H21.1.19
	8		国見町	H27.2.23		41		伊豆の国市	H30.7.11	四国 【4】	71	徳島県	三好市*	H22.11.22
	9		磐梯町	H28.1.25		42		下田市	H30.11.13		72	愛媛県	大洲市*	H24.3.5
	10		桑折町	H28.3.28		43	浜松市	R4.3.25	73	内子町	R1.6.12			
	11	棚倉町	R2.6.24	44		愛知県	犬山市*	H21.3.11	74	高知県	佐川町*	H21.3.11		
12	茨城県	桜川市*	H21.3.11	45	名古屋市		H26.2.14	75	福岡県	太宰府市	H22.11.22			
13		水戸市*	H22.2.4	46	岡崎市		H28.5.19	76		添田町	H26.6.23			
14	栃木県	下野市	H31.3.26	47	津島市	R2.3.24	77	宗像市		H30.3.26				
15		栃木市	H31.3.26	48	三重県	亀山市*	H21.1.19	78	佐賀県	佐賀市*	H24.3.5			
16	群馬県	甘楽町*	H22.3.30	49		明和町*	H24.6.6	79		基山町	H31.1.24			
17		桐生市	H30.1.23	50		伊賀市	H28.5.19	80		鹿島市	H31.3.26			
18		前橋市	R4.12.20	近畿 【13】	51	滋賀県	彦根市*	H21.1.19	九州 【14】	81	長崎県	長崎市	R2.3.24	
19	埼玉県	川越市*	H23.6.8		52		長浜市*	H22.2.4		82	熊本県	山鹿市*	H21.3.11	
20	千葉県	香取市	H31.3.26		53		大津市	R3.3.23		83		湯前町	H29.3.17	
21	神奈川県	小田原市*	H23.6.8		54	京都府	京都市*	H21.11.19		84	熊本市	R2.6.24		
22		鎌倉市	H28.1.25		55		宇治市	H24.3.5	85	大分県	竹田市	H26.6.23		
23	山梨県	甲州市	H29.3.17		56	向日市	H27.2.23	86	大分市		R1.6.12			
24	長野県	下諏訪町	H21.3.11		57	大阪府	堺市	H25.11.22	87		杵築市	R3.3.23		
25		松本市*	H23.6.8		58	奈良県	斑鳩町	H26.2.14	88	宮崎県	日南市	H25.11.22		
26		東御市	H24.6.6		59		奈良市	H27.2.23						
27		長野市	H25.4.11		60	和歌山県	湯浅町	H28.3.28						
28	千曲市	H28.5.19	61		広川町		H28.10.3							
29	新潟県	村上市	H28.10.3	62	和歌山市		H30.3.26							
30		佐渡市	R2.3.24	63	高野町		H31.1.24							
北陸 【5】	31	富山県	高岡市*	H23.6.8										
	32	石川県	金沢市*	H21.1.19										
	33		加賀市	R3.3.23										

**合計 88都市(39府県)**

**\*うち2期計画認定済 30都市**