

■工事箇所

東京都稲城市大丸地先



■洪水時の様子



工事箇所付近における
令和元年東日本台風通過後の状況

■工事について

施工範囲(赤枠)の模式図

＜府中市側＞



堤防

川

＜稲城市側＞

堤防



■現在(令和6年3月)
(左岸側)

帯工を設置しています。



床止工・帯工
(右岸側)

護岸・床止めを整備しています。



工事内容

現在の堰を撤去し、河道断面を確保するため、床止め工の設置と河道断面の切り下げを行います。

工期

令和4年9月1日～令和7年3月31日

■工事のようす(右岸側)



工事着手前(令和4年10月)



取水施設を設置しています。
(令和4年12月)



帯工・取水施設を設置しています。
(令和5年2月)



帯工・水路を設置しています。(令和5年3月)



▽ 前のページより



帯工と低水護岸を整備しています。(令和5年4月)



帯工を設置しています。
(令和5年5月)



根固めブロック製作ヤード



根固めブロックを製作しています。(令和5年6月)

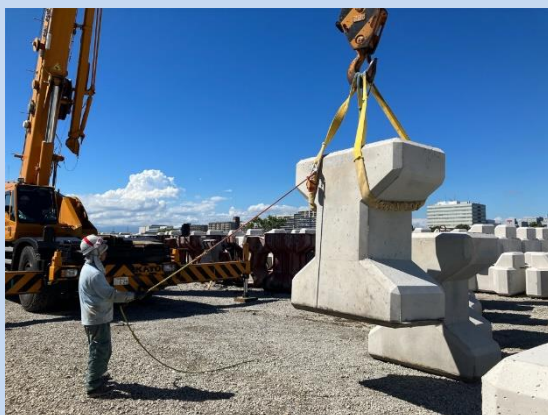
▽ 前のページより



根固めブロックを製作しています。(令和5年7月)



根固めブロックを製作しています。
(令和5年8月)



根固めブロックを製作しています。(令和5年9月)

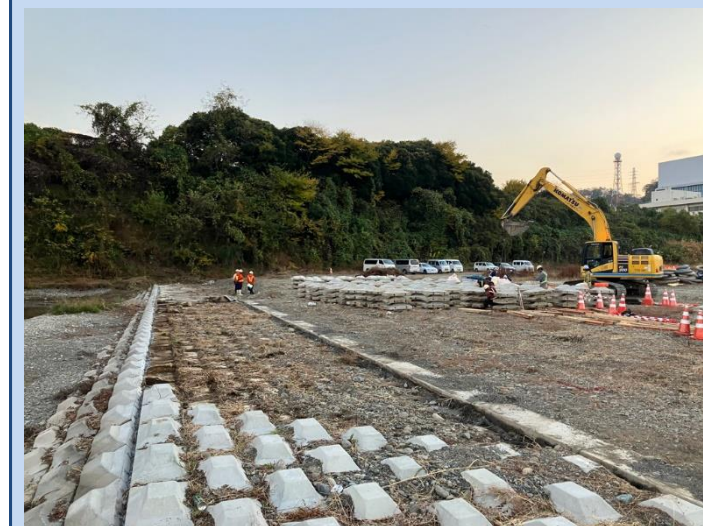
▽ 前のページより



根固めブロックを製作しています。(令和5年10月)



既設の護岸、根固めを撤去しています。
(令和5年12月)



仮締切りを施工しています。
(令和5年11月)

▽ 前のページより



既設の用水堰を撤去しています。 堤外水路を設置しています。
(令和6年1月)



床止めを整備しています。
(令和6年2月)



床止めを整備しています。 護岸を整備しています。
(令和6年3月)



護岸を整備しています。
(令和6年2月)

■工事のようす(左岸側)



根固めブロック製作ヤードを
造成しています。(令和5年10月)



根固めブロックを製作しています。
(令和5年11月)



↑多摩川



多摩川
↓

帯工設置のため、床掘りをしています。
(令和6年1月)



根固めブロックを製作しています。
(令和5年12月)

▽ 前のページより



根固めブロックを設置しています。
(令和6年2月)



帯工を設置しています。
(令和6年3月)