

難易度：★★★★★

縮尺 S=1:1500

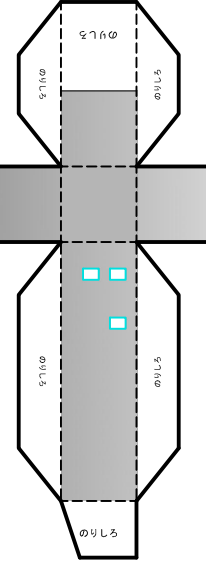
全部切ったあとに、折り目をよく折っておくとやりやすいよ！

- 切りとり
- 切りこみ
- - - - やまおり
- · - · たにおり

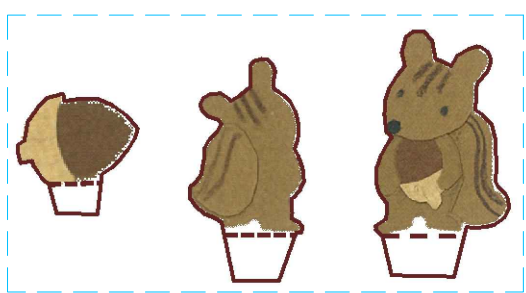
おまけパーツ①



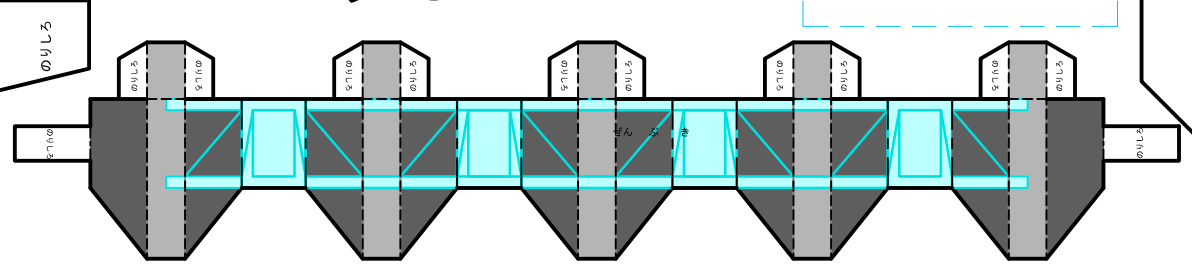
パーツ D



おまけパーツ②



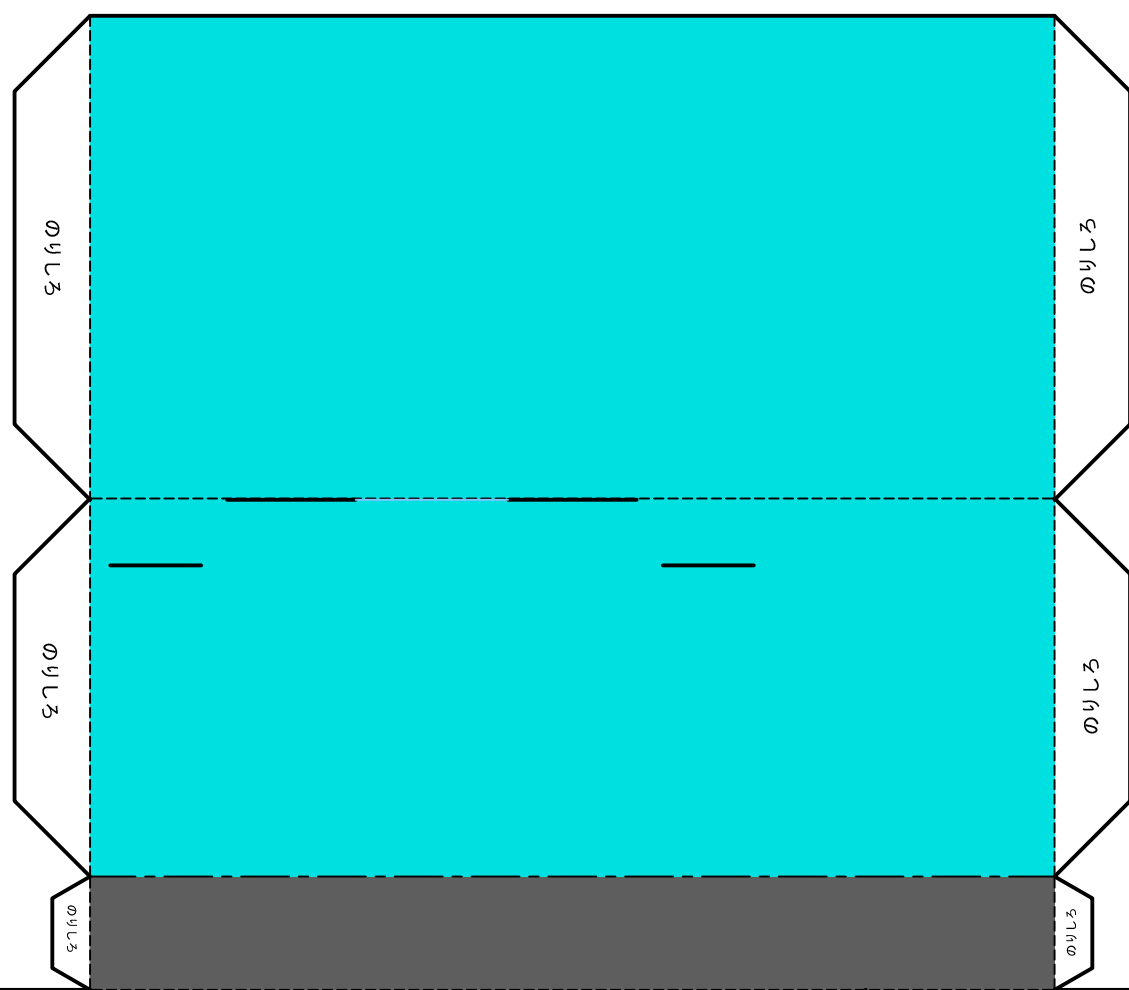
パーツ C



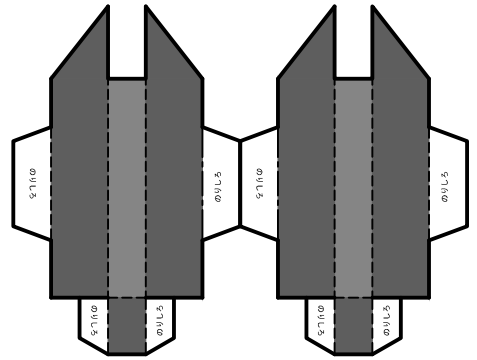
おまけパーツ③



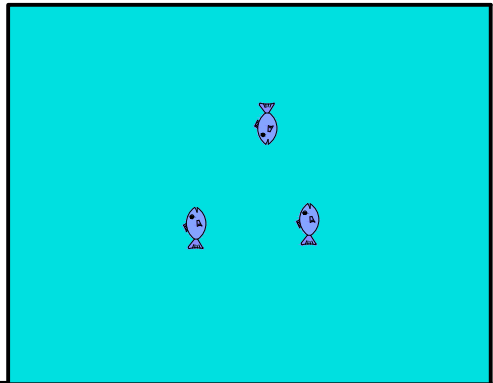
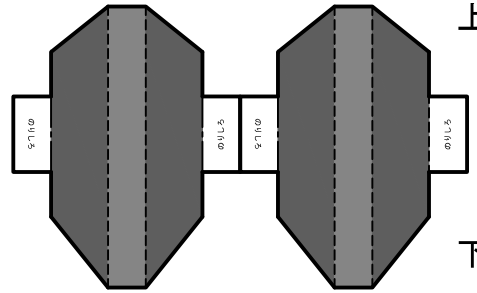
パーツ A



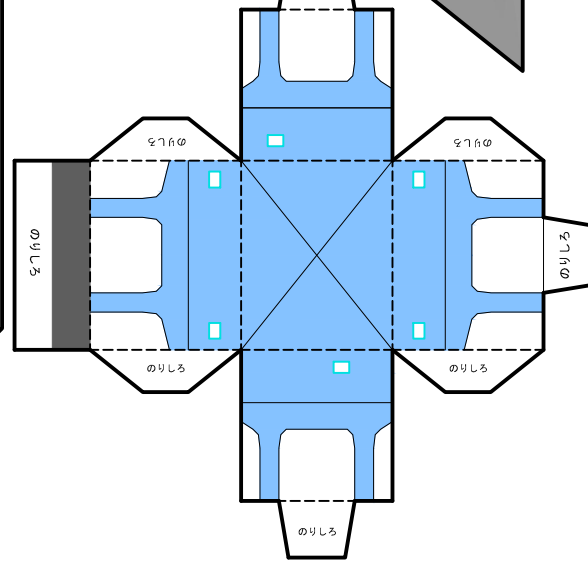
パーツ F



パーツ G



パーツ B



パーツ H



そのほら 菌原ダムカード