

令和4年10月28日(金)
国土交通省 関東地方整備局
高崎河川国道事務所

記者発表資料



国道17号 上武道路

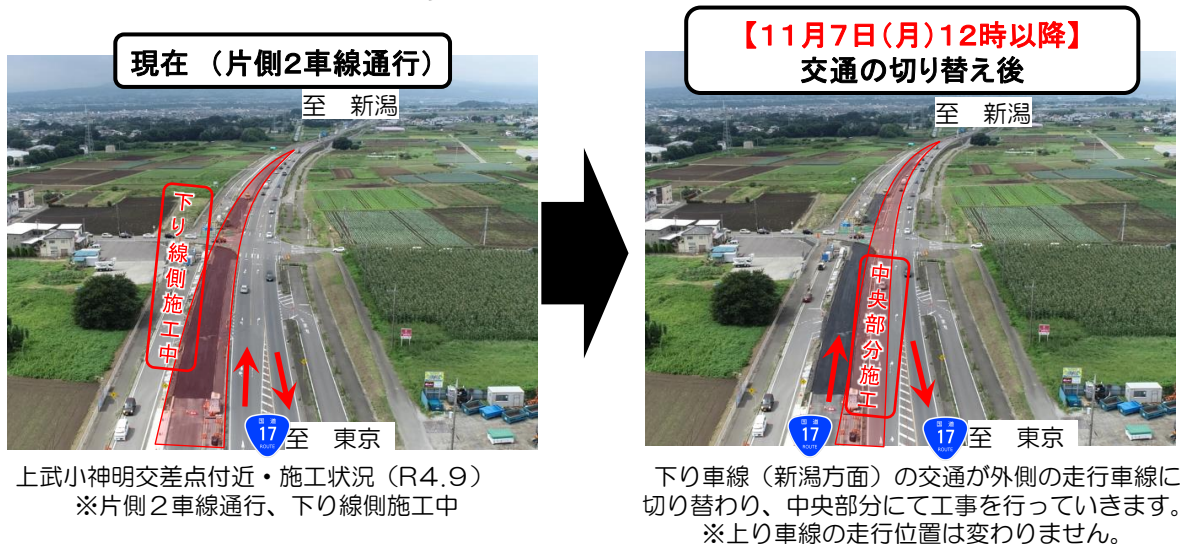
下り車線の走行位置が変わります

上武鳥取交差点～上武上細井交差点 約2.1 km

上武道路（上武鳥取交差点～上武上細井交差点）の渋滞緩和を目的とした4車線化工事を行っており、4車線化に伴う中央部分の施工を行うため、以下の日時より交通の切り替えを行い、下り車線の走行位置が変わりますのでお知らせ致します。

記

- 交通切り替え日時：令和4年11月7日(月) 12時
- その他詳細は別紙をご覧ください。



上武小神明交差点付近・施工状況 (R4.9)
※片側2車線通行、下り線側施工中

下り車線（新潟方面）の交通が外側の走行車線に切り替わり、中央部分にて工事を行います。
※上り車線の走行位置は変わりません。

発表記者クラブ

竹芝記者クラブ、神奈川建設記者会、刀水クラブ・テレビ記者会、高崎記者クラブ

問い合わせ先

国土交通省 関東地方整備局 高崎河川国道事務所

住所：群馬県高崎市栄町6-41 電話：027-345-6000 (代)

副所長(技) 水澤 良幸 (みずさわ よしゆき)

工務第二課長 星野 実 (ほしのみのる)

高崎河川国道事務所ホームページ [高崎河川国道](#) 検索

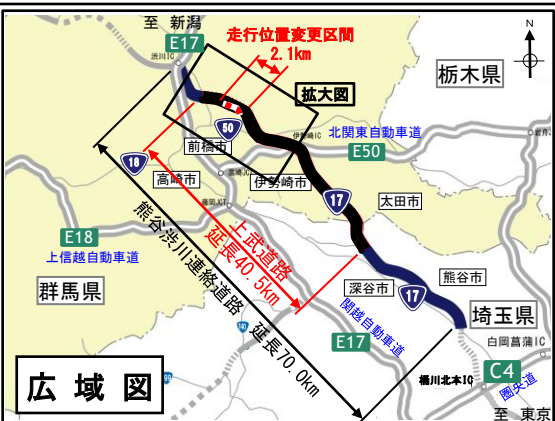
4車線化に伴う中央分離帯の施工を行うため、以下の日時より交通の切り替えを行い、下り車線の走行位置が変わります。

○交通切り替え日時：令和4年11月7日（月）12時

拡大図



上武小神明交差点付近状況 (R4.9)



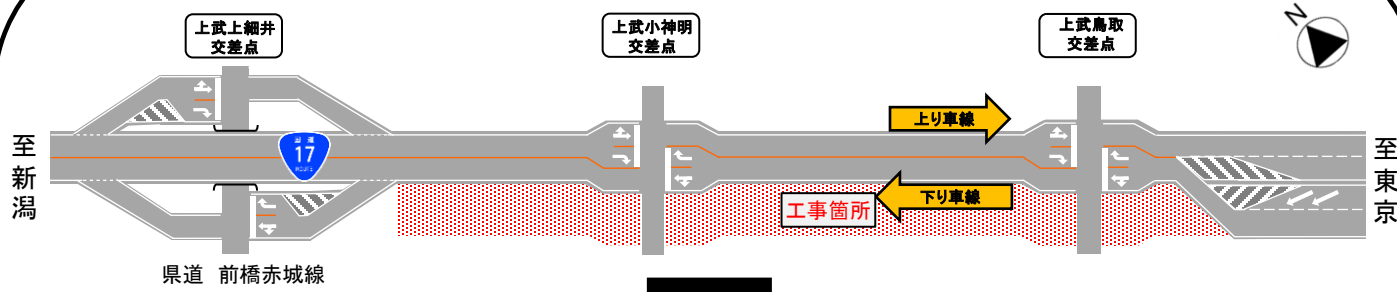
広域図

走行位置
変更区間
延長
約2.1km



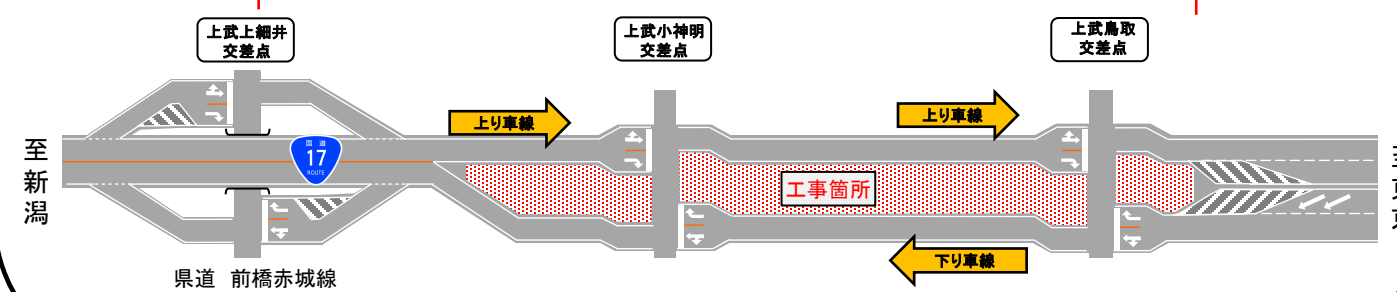
現在の状況

※片側2車線通行、下り線側施工中



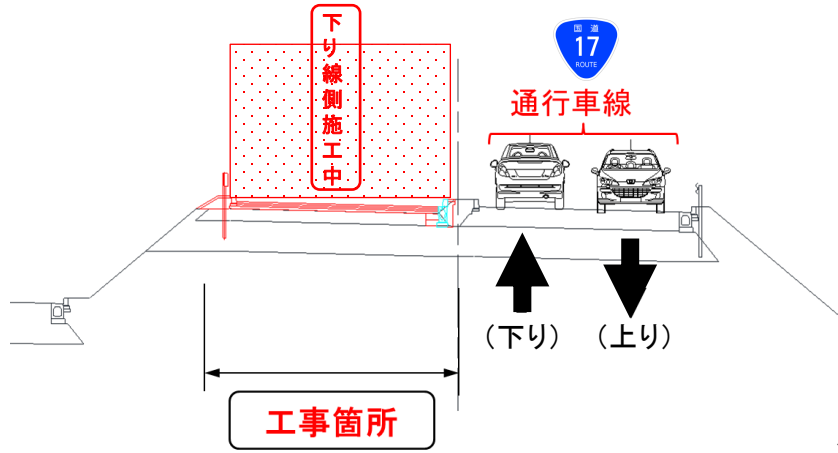
【11月7日(月)12時以降】交通の切り替え後

走行位置変更区間 約2.1km



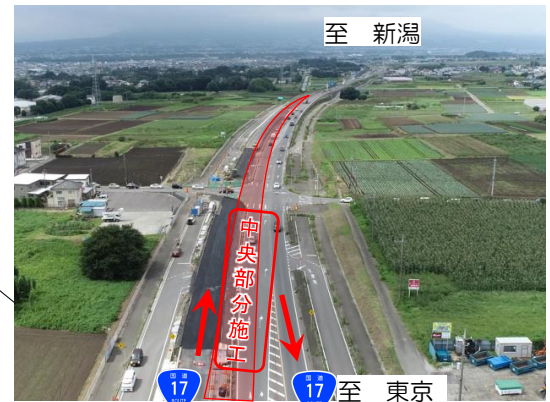
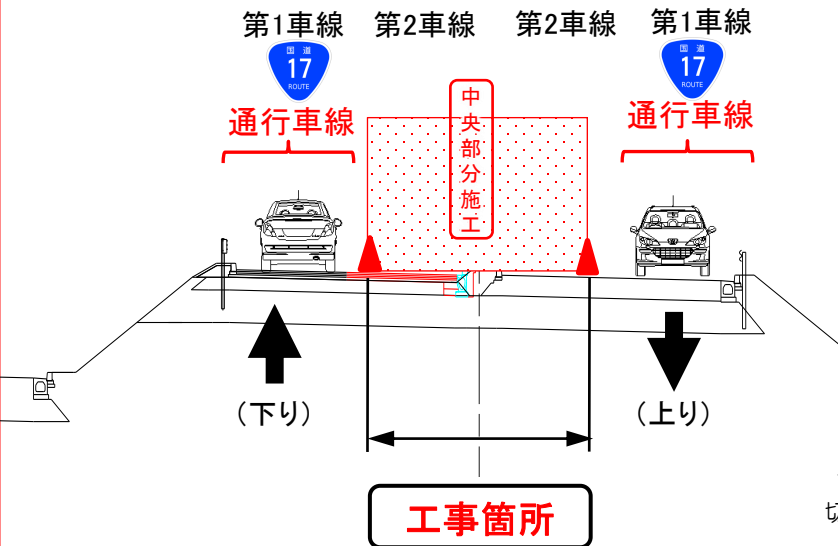
下り車線(新潟方面)の交通が外側の走行車線に切り替わり、中央部分にて工事を行っています。
※上り車線の走行位置は変わりません。

現在（片側2車線通行）



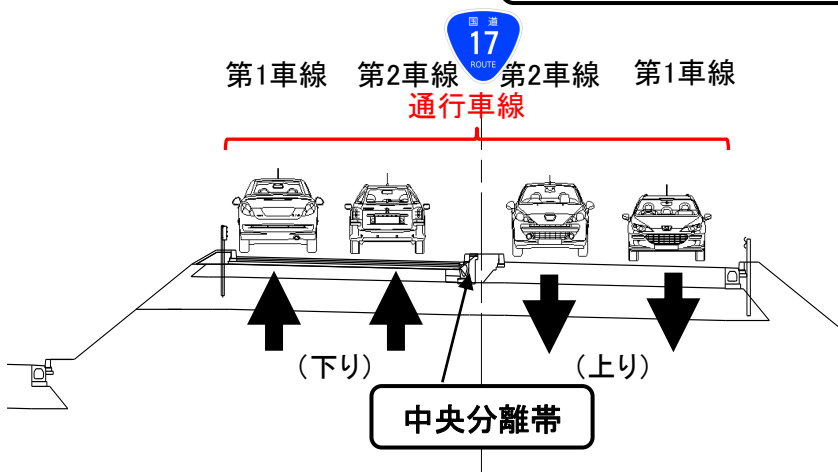
上武小神明交差点付近・施工状況（R4.9）
※現在・片側2車線通行、下り線側施工中

【今回・11月7日(月)12時以降】交通の切り替え後



下り車線（新潟方面）の交通が外側の走行車線に切り替わり、中央部分にて工事を行っています。
※上り車線の走行位置は変わりません。

工事完成（4車線化）



—完成イメージ—
（上武江木交差点付近の状況）

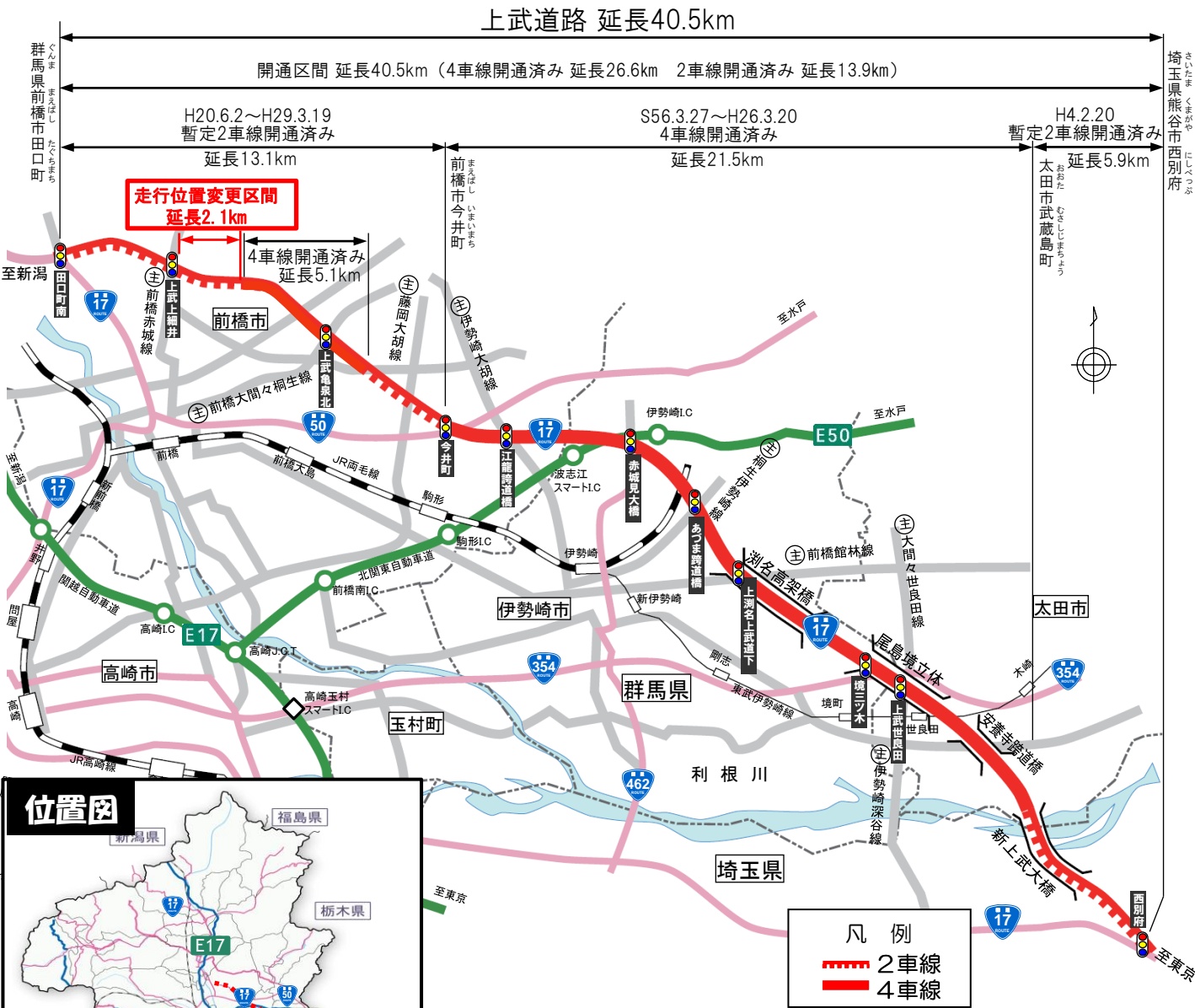
事業概要

国道17号上武道路は、国道17号の交通混雑の緩和及び地域活性化を目的とした、延長40.5kmのバイパス事業です。

これまでに、暫定2車線区間を含む40.5km全線が開通しています。

事業区間：埼玉県熊谷市西別府～群馬県前橋市田口町

延長：40.5km



凡例

	2車線
	4車線