

(再評価)

資料 2 - ( 2 )

関東地方整備局

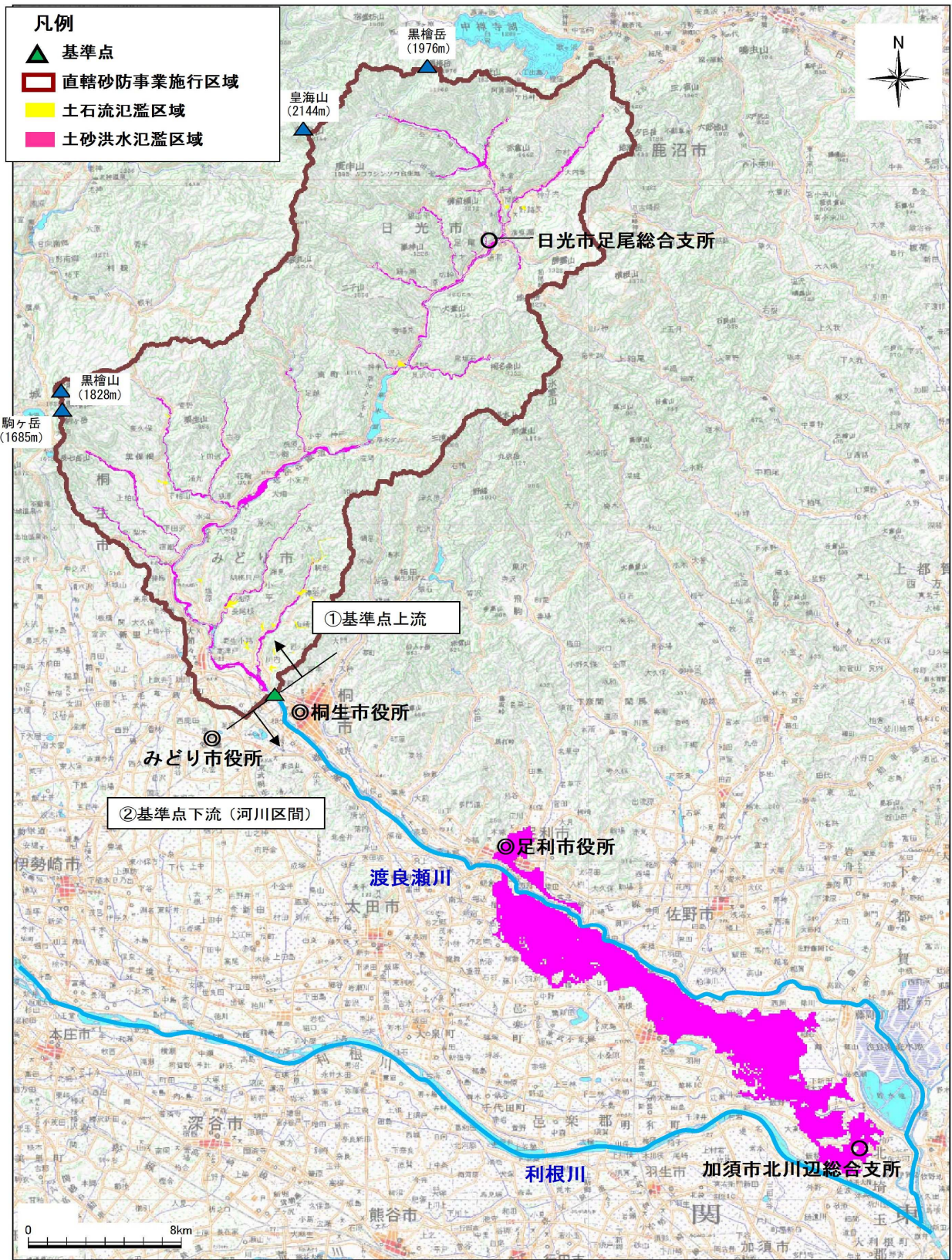
事業評価監視委員会

(令和4年度第3回)

# 利根川水系 直轄砂防事業 (渡良瀬川)

令和4年10月17日

国土交通省 関東地方整備局



様式-2

資産データ

水系名：利根川

河川名：渡良瀬川

国勢調査年：平成27年

事業所統計調査年：平成26年

氾濫 ブロック	ブロック 面積 (km <sup>2</sup> )	一般資産等基礎数量							一般資産額 (百万円)						農作物資産額 (百万円)			一般資産額 等合計 (百万円)	備考	
		人口 (人)	世帯数 (世帯)	従業者数 (産業分 類別に算 出) (人)	農漁家数 (戸)	延床面積 (千m <sup>2</sup> )	水田面積 (km <sup>2</sup> )	畑面積 (km <sup>2</sup> )	家屋	家庭用品	事業所資産		農漁家資産		小計	水稻	畑作物			小計
											償却	在庫	償却	在庫						
砂防基準点上流の 洪水・土砂氾濫区 域	501.70	48,005	18,723	16,830	506	3,335	2.3	10.4	612,072	234,729	58,143	38,943	1,067	346	945,299	265	10,135	10,400	955,700	
砂防基準点下流の 洪水・土砂氾濫区 域	871.23	159,992	64,094	69,750	1,851	11,117	52.8	10.4	2,081,987	803,551	274,822	160,325	3,902	1,264	3,325,852	5,039	13,489	18,529	3,344,381	
砂防基準点上流の 土石流氾濫区域	1.00	473	226	133	6	46	0.1	0.1	6,911	4,308	379	246	23	9	11,875	3	86	89	11,964	
合計	1,374	208,469	83,044	86,713	2,363	14,499	55.2	20.8	2,700,970	1,042,588	333,344	199,513	4,992	1,619	4,283,026	5,308	23,710	29,018	4,312,044	

様式－3 被害額（事業実施前） 水系名：利根川 河川名：渡良瀬川 流量規模：1/100 (単位：百万円)

氾濫 ブロック	一般資産被害額						農作物被害額			公共土木 施設等被 害額	人的被害	営業停止 損失	家屋における 応急対策費用			事業所に おける 応急対策費 用	国・地方 公共団体 における 応急対策 費用	その他の 間接被害 ※1	合計	備考	
	家屋	家庭用品	事業所資産		農漁家資産		小計	水稻	畑作物				小計	労働対価	代替活動 等						小計
			償却	在庫	償却	在庫															
砂防基準点上流の 土砂・洪水氾濫	16,351	8,068	1,567	1,007	31	11	27,035	28	516	544	21,623	0	886	885	392	1,277	568	502	104,745	157,180	
砂防基準点下流の 土砂・洪水氾濫	181,633	109,203	48,694	21,638	240	139	361,547	869	1,896	2,765	329,156	0	16,038	8,202	4,794	12,996	4,621	6,803	0	733,926	
砂防基準点上流の 土石流氾濫	6,090	3,765	134	89	23	9	10,110	2	47	49	6,122	37,580	189	853	332	1,185	113	235	2,183	57,765	
合計	204,074	121,036	50,395	22,734	294	159	398,692	899	2,459	3,358	356,901	37,580	17,113	9,940	5,518	15,458	5,302	7,540	106,928	948,871	

様式－3 被害額（事業実施前） 水系名：利根川 河川名：渡良瀬川 流量規模：1/70 (単位：百万円)

氾濫 ブロック	一般資産被害額						農作物被害額			公共土木 施設等被 害額	人的被害	営業停止 損失	家屋における 応急対策費用			事業所に おける 応急対策費 用	国・地方 公共団体 における 応急対策 費用	その他の 間接被害 ※1	合計	備考	
	家屋	家庭用品	事業所資産		農漁家資産		小計	水稻	畑作物				小計	労働対価	代替活動 等						小計
			償却	在庫	償却	在庫															
砂防基準点上流の 土砂・洪水氾濫	15,297	7,599	1,471	941	29	10	25,347	26	508	534	20,350	0	839	831	370	1,201	534	474	89,272	138,551	
砂防基準点下流の 土砂・洪水氾濫	148,106	88,236	40,920	18,439	171	99	295,971	723	1,547	2,270	273,394	0	14,027	7,234	4,135	11,369	3,897	5,497	0	606,425	
合計	163,403	95,835	42,391	19,380	200	109	321,318	749	2,055	2,804	293,744	0	14,866	8,065	4,505	12,570	4,431	5,971	89,272	744,976	

様式－3 被害額（事業実施前） 水系名：利根川 河川名：渡良瀬川 流量規模：1/50 (単位：百万円)

氾濫 ブロック	一般資産被害額						農作物被害額			公共土木 施設等被 害額	人的被害	営業停止 損失	家屋における 応急対策費用			事業所に おける 応急対策費 用	国・地方 公共団体 における 応急対策 費用	その他の 間接被害 ※1	合計	備考	
	家屋	家庭用品	事業所資産		農漁家資産		小計	水稻	畑作物				小計	労働対価	代替活動 等						小計
			償却	在庫	償却	在庫															
砂防基準点上流の 土砂・洪水氾濫	14,282	7,149	1,388	893	28	10	23,750	24	471	495	19,060	0	766	758	337	1,095	490	445	75,648	121,749	
砂防基準点下流の 土砂・洪水氾濫	122,733	74,475	34,281	15,523	122	72	247,206	608	1,115	1,723	232,547	0	12,173	6,149	3,547	9,696	3,240	4,640	0	511,225	
合計	137,015	81,624	35,669	16,416	150	82	270,956	632	1,586	2,218	251,607	0	12,939	6,907	3,884	10,791	3,730	5,085	75,648	632,974	



様式-3 被害額（事業実施前） 水系名：利根川 河川名：渡良瀬川 流量規模：1/30 (単位：百万円)

氾濫 ブロック	一般資産被害額						農作物被害額			公共土木 施設等被 害額	人的被害	営業停止 損失	家屋における 応急対策費用			事業所に おける 応急対策費 用	国・地方 公共団体 における 応急対策 費用	その他の 間接被害 ※1	合計	備考	
	家屋	家庭用品	事業所資産		農漁家資産		小計	水稻	畑作物				小計	労働対価	代替活動 等						小計
			償却	在庫	償却	在庫															
砂防基準点上流の 土砂・洪水氾濫	12,734	6,508	1,266	818	24	9	21,359	22	427	449	17,161	0	660	660	298	958	429	406	57,201	98,623	
砂防基準点下流の 土砂・洪水氾濫	82,397	50,535	20,928	9,812	59	34	163,765	447	644	1,091	160,412	0	8,645	4,478	2,563	7,041	2,102	3,148	0	346,204	
合計	95,131	57,043	22,194	10,630	83	43	185,124	469	1,071	1,540	177,573	0	9,305	5,138	2,861	7,999	2,531	3,554	57,201	444,827	

様式-3 被害額（事業実施前） 水系名：利根川 河川名：渡良瀬川 流量規模：1/20 (単位：百万円)

氾濫 ブロック	一般資産被害額						農作物被害額			公共土木 施設等被 害額	人的被害	営業停止 損失	家屋における 応急対策費用			事業所に おける 応急対策費 用	国・地方 公共団体 における 応急対策 費用	その他の 間接被害 ※1	合計	備考	
	家屋	家庭用品	事業所資産		農漁家資産		小計	水稻	畑作物				小計	労働対価	代替活動 等						小計
			償却	在庫	償却	在庫															
砂防基準点上流の 土砂・洪水氾濫	11,660	6,135	1,188	758	22	8	19,771	20	403	423	15,904	0	612	606	279	885	393	382	43,931	82,301	
砂防基準点下流の 土砂・洪水氾濫	0	0	0	0	0	0	0	0	0	0	0	0	0	0	0	0	0	0	0	0	
砂防基準点上流の 土石流氾濫	4,601	2,844	101	67	17	7	7,637	2	35	37	4,624	0	142	645	251	895	86	177	1,647	15,246	
合計	16,261	8,979	1,289	825	39	15	27,408	22	438	460	20,528	0	754	1,251	530	1,780	479	559	45,578	97,547	

様式-3 被害額（事業実施前） 水系名：利根川 河川名：渡良瀬川 流量規模：1/10 (単位：百万円)

氾濫 ブロック	一般資産被害額						農作物被害額			公共土木 施設等被 害額	人的被害	営業停止 損失	家屋における 応急対策費用			事業所に おける 応急対策費 用	国・地方 公共団体 における 応急対策 費用	その他の 間接被害 ※1	合計	備考	
	家屋	家庭用品	事業所資産		農漁家資産		小計	水稻	畑作物				小計	労働対価	代替活動 等						小計
			償却	在庫	償却	在庫															
砂防基準点上流の 土砂・洪水氾濫	10,553	5,667	1,075	677	19	7	17,998	18	371	389	14,489	0	542	529	253	782	335	353	25,579	60,467	
砂防基準点下流の 土砂・洪水氾濫	0	0	0	0	0	0	0	0	0	0	0	0	0	0	0	0	0	0	0	0	
砂防基準点上流の 土石流氾濫	3,952	2,443	87	58	15	6	6,560	1	30	32	3,972	0	122	554	215	769	74	152	1,414	13,095	
合計	14,505	8,110	1,162	735	34	13	24,558	19	401	421	18,461	0	664	1,083	468	1,551	409	505	26,993	73,562	

様式－3 被害額（現況時） 水系名：利根川 河川名：渡良瀬川 流量規模：1/100 （単位：百万円）

氾濫 ブロック	一般資産被害額						農作物被害額			公共土木 施設等被 害額	人的被害	営業停止 損失	家屋における 応急対策費用			事業所に おける 応急対策 費用	国・地方 公共団体 における 応急対策 費用	その他の 間接被害	合計	備考	
	家屋	家庭用品	事業所資産		農漁家資産		小計	水稻	畑作物				小計	労働対価	代替活動 等						小計
			償却	在庫	償却	在庫															
砂防基準点上流の 土砂・洪水氾濫	16,300	8,053	1,564	1,005	31	11	26,965	27	515	543	21,573	0	885	884	392	1,276	568	502	104,539	156,849	
砂防基準点下流の 土砂・洪水氾濫	179,820	108,100	48,315	21,472	237	137	358,079	864	1,888	2,753	326,331	0	15,941	8,162	4,763	12,924	4,583	6,735	0	727,346	
砂防基準点上流の 土石流氾濫	5,795	3,597	128	88	22	9	9,639	2	46	48	3,054	35,897	174	816	317	1,133	102	224	1,548	51,819	
合計	201,915	119,749	50,007	22,565	290	156	394,683	894	2,450	3,344	350,958	35,897	16,999	9,862	5,472	15,334	5,253	7,460	106,086	936,014	

様式－3 被害額（現況時） 水系名：利根川 河川名：渡良瀬川 流量規模：1/70 （単位：百万円）

氾濫 ブロック	一般資産被害額						農作物被害額			公共土木 施設等被 害額	人的被害	営業停止 損失	家屋における 応急対策費用			事業所に おける 応急対策 費用	国・地方 公共団体 における 応急対策 費用	その他の 間接被害	合計	備考	
	家屋	家庭用品	事業所資産		農漁家資産		小計	水稻	畑作物				小計	労働対価	代替活動 等						小計
			償却	在庫	償却	在庫															
砂防基準点上流の 土砂・洪水氾濫	15,260	7,586	1,469	940	29	10	25,295	26	507	533	20,306	0	837	829	369	1,198	532	473	89,096	138,270	
砂防基準点下流の 土砂・洪水氾濫	146,784	87,448	40,604	18,293	169	98	293,396	715	1,532	2,247	271,297	0	13,942	7,184	4,107	11,291	3,863	5,448	0	601,483	
合計	162,045	95,034	42,073	19,233	198	108	318,691	741	2,039	2,781	291,603	0	14,779	8,013	4,476	12,488	4,394	5,921	89,096	739,754	

様式－3 被害額（現況時） 水系名：利根川 河川名：渡良瀬川 流量規模：1/50 （単位：百万円）

氾濫 ブロック	一般資産被害額						農作物被害額			公共土木 施設等被 害額	人的被害	営業停止 損失	家屋における 応急対策費用			事業所に おける 応急対策 費用	国・地方 公共団体 における 応急対策 費用	その他の 間接被害	合計	備考	
	家屋	家庭用品	事業所資産		農漁家資産		小計	水稻	畑作物				小計	労働対価	代替活動 等						小計
			償却	在庫	償却	在庫															
砂防基準点上流の 土砂・洪水氾濫	14,246	7,139	1,387	892	28	10	23,702	24	471	495	19,020	0	765	758	337	1,095	489	445	75,499	121,508	
砂防基準点下流の 土砂・洪水氾濫	121,690	73,865	33,949	15,383	121	71	245,079	606	1,108	1,713	230,776	0	12,077	6,099	3,519	9,618	3,204	4,602	0	507,069	
合計	135,936	81,004	35,336	16,275	149	81	268,780	630	1,578	2,208	249,796	0	12,842	6,856	3,856	10,713	3,693	5,047	75,499	628,577	

様式－3 被害額（現況時） 水系名：利根川 河川名：渡良瀬川 流量規模：1/30 （単位：百万円）

氾濫 ブロック	一般資産被害額							農作物被害額			公共土木 施設等被 害額	人的被害	営業停止 損失	家屋における 応急対策費用			事業所に おける 応急対策費 用	国・地方 公共団体 における 応急対策 費用	その他の 間接被害	合計	備考
	家屋	家庭用品	事業所資産		農漁家資産		小計	水稻	畑作物	小計				労働対価	代替活動 等	小計					
			償却	在庫	償却	在庫															
砂防基準点上流の 土砂・洪水氾濫	12,674	6,483	1,262	814	24	9	21,265	22	427	449	17,089	0	659	659	298	957	429	404	57,089	98,341	
砂防基準点下流の 土砂・洪水氾濫	81,650	50,071	20,688	9,721	58	33	162,221	445	639	1,084	159,139	0	8,568	4,435	2,540	6,976	2,070	3,119	0	343,176	
合計	94,324	56,553	21,950	10,535	82	42	183,486	467	1,066	1,532	176,227	0	9,227	5,094	2,838	7,933	2,499	3,523	57,089	441,517	

様式－3 被害額（現況時） 水系名：利根川 河川名：渡良瀬川 流量規模：1/20 （単位：百万円）

氾濫 ブロック	一般資産被害額							農作物被害額			公共土木 施設等被 害額	人的被害	営業停止 損失	家屋における 応急対策費用			事業所に おける 応急対策費 用	国・地方 公共団体 における 応急対策 費用	その他の 間接被害	合計	備考
	家屋	家庭用品	事業所資産		農漁家資産		小計	水稻	畑作物	小計				労働対価	代替活動 等	小計					
			償却	在庫	償却	在庫															
砂防基準点上流の 土砂・洪水氾濫	11,612	6,104	1,184	757	22	8	19,687	20	403	423	15,838	0	612	605	279	884	392	380	43,845	82,061	
砂防基準点下流の 土砂・洪水氾濫	0	0	0	0	0	0	0	0	0	0	0	0	0	0	0	0	0	0	0	0	
砂防基準点上流の 土石流氾濫	4,378	2,717	97	67	16	6	7,281	2	35	36	3,698	0	131	616	240	856	77	169	1,165	13,414	
合計	15,990	8,821	1,281	823	38	15	26,968	21	438	459	19,536	0	743	1,222	519	1,741	469	550	45,010	95,476	

様式－3 被害額（現況時） 水系名：利根川 河川名：渡良瀬川 流量規模：1/10 （単位：百万円）

氾濫 ブロック	一般資産被害額							農作物被害額			公共土木 施設等被 害額	人的被害	営業停止 損失	家屋における 応急対策費用			事業所に おける 応急対策費 用	国・地方 公共団体 における 応急対策 費用	その他の 間接被害	合計	備考
	家屋	家庭用品	事業所資産		農漁家資産		小計	水稻	畑作物	小計				労働対価	代替活動 等	小計					
			償却	在庫	償却	在庫															
砂防基準点上流の 土砂・洪水氾濫	10,501	5,636	1,073	676	19	7	17,912	18	370	388	14,422	0	541	529	252	780	334	351	25,529	60,258	
砂防基準点下流の 土砂・洪水氾濫	0	0	0	0	0	0	0	0	0	0	0	0	0	0	0	0	0	0	0	0	
砂防基準点上流の 土石流氾濫	3,761	2,334	83	57	14	6	6,255	1	30	31	3,176	0	113	529	206	735	66	145	998	11,520	
合計	14,262	7,969	1,156	734	33	13	24,167	19	400	419	17,598	0	654	1,058	458	1,516	401	496	26,527	71,778	

様式－3 被害額（事業実施後） 水系名：利根川 河川名：渡良瀬川 流量規模：1/100 （単位：百万円）

氾濫 ブロック	一般資産被害額						農作物被害額			公共土木 施設等被 害額	人的被害	営業停止 損失	家屋における 応急対策費用			事業所に おける 応急対策 費用	国・地方 公共団体 における 応急対策 費用	その他の 間接被害 ※1	合計	備考	
	家屋	家庭用品	事業所資産		農漁家資産		小計	水稻	畑作物				小計	清掃労働 対価	代替活動 等						小計
			償却	在庫	償却	在庫															
砂防基準点上流の 土砂・洪水氾濫	15,845	7,923	1,545	989	30	11	26,343	27	511	539	21,112	0	873	877	388	1,265	558	494	90,708	141,891	
砂防基準点下流の 土砂・洪水氾濫	163,494	98,169	44,904	19,978	205	119	326,870	825	1,820	2,645	300,909	0	15,067	7,799	4,477	12,276	4,244	6,116	0	668,127	
砂防基準点上流の 土石流氾濫	0	0	0	0	0	0	0	0	0	0	0	0	0	0	0	0	0	0	0	0	0
合計	179,340	106,093	46,449	20,968	236	129	353,214	852	2,331	3,183	322,020	0	15,940	8,675	4,866	13,541	4,803	6,610	90,708	810,018	

様式－3 被害額（事業実施後） 水系名：利根川 河川名：渡良瀬川 流量規模：1/70 （単位：百万円）

氾濫 ブロック	一般資産被害額						農作物被害額			公共土木 施設等被 害額	人的被害	営業停止 損失	家屋における 応急対策費用			事業所に おける 応急対策 費用	国・地方 公共団体 における 応急対策 費用	その他の 間接被害 ※1	合計	備考	
	家屋	家庭用品	事業所資産		農漁家資産		小計	水稻	畑作物				小計	清掃労働 対価	代替活動 等						小計
			償却	在庫	償却	在庫															
砂防基準点上流の 土砂・洪水氾濫	14,932	7,469	1,450	926	28	10	24,814	26	506	532	19,909	0	820	807	359	1,167	511	465	77,308	125,526	
砂防基準点下流の 土砂・洪水氾濫	134,894	80,352	37,755	16,979	151	88	270,220	643	1,398	2,041	252,425	0	13,170	6,730	3,856	10,587	3,554	5,006	0	557,002	
合計	149,827	87,821	39,206	17,905	179	97	295,034	669	1,904	2,572	272,334	0	13,989	7,538	4,216	11,753	4,065	5,471	77,308	682,528	

様式－3 被害額（事業実施後） 水系名：利根川 河川名：渡良瀬川 流量規模：1/50 （単位：百万円）

氾濫 ブロック	一般資産被害額						農作物被害額			公共土木 施設等被 害額	人的被害	営業停止 損失	家屋における 応急対策費用			事業所に おける 応急対策 費用	国・地方 公共団体 における 応急対策 費用	その他の 間接被害 ※1	合計	備考	
	家屋	家庭用品	事業所資産		農漁家資産		小計	水稻	畑作物				小計	清掃労働 対価	代替活動 等						小計
			償却	在庫	償却	在庫															
砂防基準点上流の 土砂・洪水氾濫	13,922	7,050	1,372	883	27	10	23,263	24	469	493	18,663	0	759	752	334	1,087	481	439	65,510	110,694	
砂防基準点下流の 土砂・洪水氾濫	112,300	68,373	30,963	14,129	108	63	225,936	582	1,038	1,620	214,832	0	11,211	5,649	3,268	8,917	2,884	4,260	0	469,659	
合計	126,222	75,423	32,335	15,011	135	73	249,199	605	1,507	2,112	233,495	0	11,970	6,401	3,603	10,004	3,365	4,699	65,510	580,354	



様式-3 被害額（事業実施後） 水系名：利根川 河川名：渡良瀬川 流量規模：1/30 (単位：百万円)

氾濫 ブロック	一般資産被害額							農作物被害額			公共土木 施設等被 害額	人的被害	営業停止 損失	家屋における 応急対策費用			事業所に おける 応急対策 費用	国・地方 公共団体 における 応急対策 費用	その他の 間接被害 ※1	合計	備考
	家屋	家庭用品	事業所資産		農漁家資産		小計	水稻	畑作物	小計				清掃労働 対価	代替活動 等	小計					
			償却	在庫	償却	在庫															
砂防基準点上流の 土砂・洪水氾濫	12,138	6,250	1,222	782	24	9	20,423	22	425	447	16,432	0	655	651	291	943	424	389	49,535	89,248	
砂防基準点下流の 土砂・洪水氾濫	74,921	45,899	18,529	8,905	49	29	148,331	429	593	1,022	147,678	0	7,870	4,050	2,339	6,388	1,788	2,860	0	315,937	
合計	87,059	52,149	19,750	9,687	73	37	168,755	451	1,018	1,469	164,110	0	8,526	4,701	2,630	7,331	2,211	3,249	49,535	405,186	

様式-3 被害額（事業実施後） 水系名：利根川 河川名：渡良瀬川 流量規模：1/20 (単位：百万円)

氾濫 ブロック	一般資産被害額							農作物被害額			公共土木 施設等被 害額	人的被害	営業停止 損失	家屋における 応急対策費用			事業所に おける 応急対策 費用	国・地方 公共団体 における 応急対策 費用	その他の 間接被害 ※1	合計	備考
	家屋	家庭用品	事業所資産		農漁家資産		小計	水稻	畑作物	小計				清掃労働 対価	代替活動 等	小計					
			償却	在庫	償却	在庫															
砂防基準点上流の 土砂・洪水氾濫	11,172	5,832	1,156	740	22	8	18,929	20	400	420	15,240	0	605	600	271	871	391	363	38,043	74,862	
砂防基準点下流の 土砂・洪水氾濫	0	0	0	0	0	0	0	0	0	0	0	0	0	0	0	0	0	0	0	0	0
砂防基準点上流の 土石流氾濫	0	0	0	0	0	0	0	0	0	0	0	0	0	0	0	0	0	0	0	0	0
合計	11,172	5,832	1,156	740	22	8	18,929	20	400	420	15,240	0	605	600	271	871	391	363	38,043	74,862	

様式-3 被害額（事業実施後） 水系名：利根川 河川名：渡良瀬川 流量規模：1/10 (単位：百万円)

氾濫 ブロック	一般資産被害額							農作物被害額			公共土木 施設等被 害額	人的被害	営業停止 損失	家屋における 応急対策費用			事業所に おける 応急対策 費用	国・地方 公共団体 における 応急対策 費用	その他の 間接被害 ※1	合計	備考
	家屋	家庭用品	事業所資産		農漁家資産		小計	水稻	畑作物	小計				清掃労働 対価	代替活動 等	小計					
			償却	在庫	償却	在庫															
砂防基準点上流の 土砂・洪水氾濫	10,035	5,353	1,059	670	18	7	17,142	18	366	384	13,818	0	534	520	243	762	329	333	22,151	55,454	
砂防基準点下流の 土砂・洪水氾濫	0	0	0	0	0	0	0	0	0	0	0	0	0	0	0	0	0	0	0	0	0
砂防基準点上流の 土石流氾濫	0	0	0	0	0	0	0	0	0	0	0	0	0	0	0	0	0	0	0	0	0
合計	10,035	5,353	1,059	670	18	7	17,142	18	366	384	13,818	0	534	520	243	762	329	333	22,151	55,454	

様式－４ 年平均被害軽減期待額（全体事業）

水系名：利根川 河川名：渡良瀬川

単位：百万円

○土砂・洪水氾濫

流量規模	超過確率	被害額			区間平均被害額 ④	区間確率 ⑤	年平均被害額 ④×⑤	年平均被害額の累計 =年平均被害軽減期待額	備考
		事業を実施しない場合 ①	事業を実施した場合 ②	軽減額 ③=①-②					
1/8	0.1250	0	0	0	—	—	—	0	
1/10	0.1000	60,467	55,454	5,013	2,506	0.025	63	63	
1/20	0.0500	82,301	74,862	7,439	6,226	0.050	311	374	
1/30	0.0333	444,827	405,186	39,642	23,540	0.017	392	766	
1/50	0.0200	632,974	580,354	52,620	46,131	0.013	615	1,381	
1/70	0.0143	744,976	682,528	62,448	57,534	0.006	329	1,710	
1/100	0.0100	891,106	810,018	81,088	71,768	0.004	308	2,018	

○砂防基準点上流の土石流氾濫

流量規模	超過確率	被害額			区間平均被害額 ④	区間確率 ⑤	年平均被害額 ④×⑤	年平均被害額の累計 =年平均被害軽減期待額	備考
		事業を実施しない場合 ①	事業を実施した場合 ②	軽減額 ③=①-②					
1/10	0.1000	13,095	0	13,095	—	—	—	0	
1/20	0.0500	15,246	0	15,246	14,170	0.050	709	709	
1/100	0.0100	57,765	0	57,765	36,506	0.040	1,460	2,169	

※表示桁数の関係で、合計値が一致しないことがある。

年平均被害軽減期待額計

4,186

様式－４ 年平均被害軽減期待額（残事業）

水系名：利根川 河川名：渡良瀬川

単位：百万円

○土砂・洪水氾濫

流量規模	超過確率	被害額			区間平均被害額 ④	区間確率 ⑤	年平均被害額 ④×⑤	年平均被害額の累計 =年平均被害軽減期待額	備考
		事業を実施しない場合 ①	事業を実施した場合 ②	軽減額 ③=①-②					
1/8	0.1250	0	0	0	—	—	—	0	
1/10	0.1000	60,258	55,454	4,803	2,402	0.025	60	60	
1/20	0.0500	82,061	74,862	7,200	6,001	0.050	300	360	
1/30	0.0333	441,517	405,186	36,331	21,765	0.017	363	723	
1/50	0.0200	628,577	580,354	48,224	42,277	0.013	564	1,287	
1/70	0.0143	739,754	682,528	57,225	52,725	0.006	301	1,588	
1/100	0.0100	884,195	810,018	74,177	65,701	0.004	282	1,869	

○砂防基準点上流の土石流氾濫

流量規模	超過確率	被害額			区間平均被害額 ④	区間確率 ⑤	年平均被害額 ④×⑤	年平均被害額の累計 =年平均被害軽減期待額	備考
		事業を実施しない場合 ①	事業を実施した場合 ②	軽減額 ③=①-②					
1/10	0.1000	11,520	0	11,520	—	—	—	0	
1/20	0.0500	13,414	0	13,414	12,467	0.050	623	623	
1/100	0.0100	51,819	0	51,819	32,617	0.040	1,305	1,928	

※表示桁数の関係で、合計値が一致しないことがある。

年平均被害軽減期待額計 3,797

様式－4

年平均被害軽減期待額（既事業）

水系名：利根川

河川名：渡良瀬川

単位：百万円

○土砂・洪水氾濫

流量規模	超過確率	被害額			区間平均被害額 ④	区間確率 ⑤	年平均被害額 ④×⑤	年平均被害額の累計 =年平均被害軽減期待額	備考
		事業を実施しない場合 ①	事業を実施した場合 ②	軽減額 ③=①-②					
1/8	0.1250	0	0	0	—	—	—	0	
1/10	0.1000	60,467	60,258	210	—	—	—	0	
1/20	0.0500	82,301	82,061	240	225	0.050	11	11	
1/30	0.0333	444,827	441,517	3,311	1,775	0.017	30	41	
1/50	0.0200	632,974	628,577	4,396	3,854	0.013	51	92	
1/70	0.0143	744,976	739,754	5,223	4,810	0.006	27	120	
1/100	0.0100	891,106	884,195	6,911	5,654	0.004	24	116	

○砂防基準点上流の土石流氾濫

流量規模	超過確率	被害額			区間平均被害額 ④	区間確率 ⑤	年平均被害額 ④×⑤	年平均被害額の累計 =年平均被害軽減期待額	備考
		事業を実施しない場合 ①	事業を実施した場合 ②	軽減額 ③=①-②					
1/10	0.1000	13,095	11,520	1,575	—	—	—	0	
1/20	0.0500	15,246	13,414	1,832	1,703	0.050	85	85	
1/100	0.0100	57,765	51,819	5,946	3,889	0.040	156	241	

※表示桁数の関係で、合計値が一致しないことがある。

年平均被害軽減期待額計

357

年次	年度	t	割引率 4%	デフ レー ター	便 益 (B)			費 用 (C)				費用便益比 B/C	純現在価値 B-C	経済的 内部 収益率 EIRR			
					便 益		残存 価値 ②	建設費③		維持管理費④					計③+④		
					便益	現在価値 ①		費用	現在価値	費用	現在価値				費用	現在価値	
基準	R 4	0	1.000	1.000													
整備期間 (30年)	H 24	-10	1.480	1.008	0	0		1,962	2,927			1,962	2,927				
	H 25	-9	1.423	1.011	188	267		1,364	1,963			1,364	1,963				
	H 26	-8	1.369	0.995	318	435		1,289	1,756			1,289	1,756				
	H 27	-7	1.316	0.974	441	581		1,252	1,605			1,252	1,605				
	H 28	-6	1.265	0.970	561	710		1,400	1,718			1,400	1,718				
	H 29	-5	1.217	0.971	695	846		1,476	1,744			1,476	1,744				
	H 30	-4	1.170	0.971	836	978		1,585	1,801			1,585	1,801				
	R 1	-3	1.125	0.964	988	1,111		2,157	2,339			2,157	2,339				
	R 2	-2	1.082	0.954	1,194	1,292		2,017	2,082			2,017	2,082				
	R 3	-1	1.040	1.000	1,387	1,443		1,944	2,022			1,944	2,022				
	R 4	0	1.000	1.000	1,573	1,573		1,174	1,174			1,174	1,174				
	R 5	1	0.962	1.000	1,685	1,621		1,376	1,323			1,376	1,323				
	R 6	2	0.925	1.000	1,817	1,680		1,376	1,272			1,376	1,272				
	R 7	3	0.889	1.000	1,949	1,732		1,376	1,223			1,376	1,223				
	R 8	4	0.855	1.000	2,080	1,778		1,376	1,176			1,376	1,176				
	R 9	5	0.822	1.000	2,212	1,818		1,376	1,131			1,376	1,131				
	R 10	6	0.790	1.000	2,344	1,852		1,376	1,088			1,376	1,088				
	R 11	7	0.760	1.000	2,475	1,881		1,376	1,046			1,376	1,046				
	R 12	8	0.731	1.000	2,607	1,905		1,376	1,006			1,376	1,006				
	R 13	9	0.703	1.000	2,739	1,924		1,376	967			1,376	967				
R 14	10	0.676	1.000	2,870	1,939		1,376	930			1,376	930					
R 15	11	0.650	1.000	3,002	1,950		1,376	894			1,376	894					
R 16	12	0.625	1.000	3,133	1,957		1,376	860			1,376	860					
R 17	13	0.601	1.000	3,265	1,961		1,376	827			1,376	827					
R 18	14	0.577	1.000	3,397	1,961		1,376	795			1,376	795					
R 19	15	0.555	1.000	3,528	1,959		1,376	764			1,376	764					
R 20	16	0.534	1.000	3,660	1,954		1,376	735			1,376	735					
R 21	17	0.513	1.000	3,792	1,946		1,376	707			1,376	707					
R 22	18	0.494	1.000	3,923	1,937		1,376	679			1,376	679					
R 23	19	0.475	1.000	4,055	1,925		1,376	653			1,376	653					
施設完成後の 評価期間 (50年)	R 24	20	0.456	1.000	4,186	1,911				106	49	106	49				
	R 25	21	0.439	1.000	4,186	1,837				106	47	106	47				
	R 26	22	0.422	1.000	4,186	1,767				106	45	106	45				
	R 27	23	0.406	1.000	4,186	1,699				106	43	106	43				
	R 28	24	0.390	1.000	4,186	1,633				106	41	106	41				
	R 29	25	0.375	1.000	4,186	1,570				106	40	106	40				
	R 30	26	0.361	1.000	4,186	1,510				106	38	106	38				
	R 31	27	0.347	1.000	4,186	1,452				106	37	106	37				
	R 32	28	0.333	1.000	4,186	1,396				106	35	106	35				
	R 33	29	0.321	1.000	4,186	1,342				106	34	106	34				
	R 34	30	0.308	1.000	4,186	1,291				106	33	106	33				
	R 35	31	0.296	1.000	4,186	1,241				106	32	106	32				
	R 36	32	0.285	1.000	4,186	1,193				106	30	106	30				
	R 37	33	0.274	1.000	4,186	1,147				106	29	106	29				
	R 38	34	0.264	1.000	4,186	1,103				106	28	106	28				
	R 39	35	0.253	1.000	4,186	1,061				106	27	106	27				
	R 40	36	0.244	1.000	4,186	1,020				106	26	106	26				
	R 41	37	0.234	1.000	4,186	981				106	25	106	25				
	R 42	38	0.225	1.000	4,186	943				106	24	106	24				
	R 43	39	0.217	1.000	4,186	907				106	23	106	23				
	R 44	40	0.208	1.000	4,186	872				106	22	106	22				
	R 45	41	0.200	1.000	4,186	838				106	21	106	21				
	R 46	42	0.193	1.000	4,186	806				106	20	106	20				
	R 47	43	0.185	1.000	4,186	775				106	20	106	20				
	R 48	44	0.178	1.000	4,186	745				106	19	106	19				
	R 49	45	0.171	1.000	4,186	717				106	18	106	18				
	R 50	46	0.165	1.000	4,186	689				106	18	106	18				
	R 51	47	0.158	1.000	4,186	663				106	17	106	17				
	R 52	48	0.152	1.000	4,186	637				106	16	106	16				
	R 53	49	0.146	1.000	4,186	613				106	16	106	16				
R 54	50	0.141	1.000	4,186	589				106	15	106	15					
R 55	51	0.135	1.000	4,186	566				106	14	106	14					
R 56	52	0.130	1.000	4,186	545				106	14	106	14					
R 57	53	0.125	1.000	4,186	524				106	13	106	13					
R 58	54	0.120	1.000	4,186	504				106	13	106	13					
R 59	55	0.116	1.000	4,186	484				106	12	106	12					
R 60	56	0.111	1.000	4,186	466				106	12	106	12					
R 61	57	0.107	1.000	4,186	448				106	11	106	11					
R 62	58	0.103	1.000	4,186	430				106	11	106	11					
R 63	59	0.099	1.000	4,186	414				106	11	106	11					
R 64	60	0.095	1.000	4,186	398				106	10	106	10					
R 65	61	0.091	1.000	4,186	383				106	10	106	10					
R 66	62	0.088	1.000	4,186	368				106	9	106	9					
R 67	63	0.085	1.000	4,186	354				106	9	106	9					
R 68	64	0.081	1.000	4,186	340				106	9	106	9					
R 69	65	0.078	1.000	4,186	327				106	8	106	8					
R 70	66	0.075	1.000	4,186	315				106	8	106	8					
R 71	67	0.072	1.000	4,186	302				106	8	106	8					
R 72	68	0.069	1.000	4,186	291				106	7	106	7					
R 73	69	0.067	1.000	4,186	280				106	7	106	7					
合 計					272,039	87,604	538	88,142	43,769	39,205	5,318	1,085	49,087	40,289	2.19	47,853	9.7%

様式-5

費用対便益 (残事業)

水系名: 利根川 河川名: 渡良瀬川

単位: 百万円

年次	年度	t	割引率 4%	デフ レ ー タ	便 益 (B)			費 用 (C)				費用便益比 B/C	純現在価値 B-C	経済的 内部 収益率 EIRR			
					便 益		残存 価値 ②	建設費③		維持管理費④					計③+④		
					便 益	現在価値 ①		費用	現在価値	費用	現在価値				費用	現在価値	
基準	R 4	0	1.000	1.000													
整備期間 (19年)	R 5	1	0.962	1.000	0	0		1,376	1,323			1,376	1,323				
	R 6	2	0.925	1.000	200	185		1,376	1,272			1,376	1,272				
	R 7	3	0.889	1.000	400	355		1,376	1,223			1,376	1,223				
	R 8	4	0.855	1.000	600	513		1,376	1,176			1,376	1,176				
	R 9	5	0.822	1.000	799	657		1,376	1,131			1,376	1,131				
	R 10	6	0.790	1.000	999	790		1,376	1,088			1,376	1,088				
	R 11	7	0.760	1.000	1,199	911		1,376	1,046			1,376	1,046				
	R 12	8	0.731	1.000	1,399	1,022		1,376	1,006			1,376	1,006				
	R 13	9	0.703	1.000	1,599	1,123		1,376	967			1,376	967				
	R 14	10	0.676	1.000	1,799	1,215		1,376	930			1,376	930				
	R 15	11	0.650	1.000	1,999	1,298		1,376	894			1,376	894				
	R 16	12	0.625	1.000	2,199	1,373		1,376	860			1,376	860				
	R 17	13	0.601	1.000	2,398	1,440		1,376	827			1,376	827				
	R 18	14	0.577	1.000	2,598	1,500		1,376	795			1,376	795				
	R 19	15	0.555	1.000	2,798	1,554		1,376	764			1,376	764				
	R 20	16	0.534	1.000	2,998	1,601		1,376	735			1,376	735				
	R 21	17	0.513	1.000	3,198	1,642		1,376	707			1,376	707				
	R 22	18	0.494	1.000	3,398	1,677		1,376	679			1,376	679				
	R 23	19	0.475	1.000	3,598	1,708		1,376	653			1,376	653				
施設完成後の 評価期間 (50年)	R 24	20	0.456	1.000	3,797	1,733				106	49	106	49				
	R 25	21	0.439	1.000	3,797	1,666				106	47	106	47				
	R 26	22	0.422	1.000	3,797	1,602				106	45	106	45				
	R 27	23	0.406	1.000	3,797	1,541				106	43	106	43				
	R 28	24	0.390	1.000	3,797	1,481				106	41	106	41				
	R 29	25	0.375	1.000	3,797	1,424				106	40	106	40				
	R 30	26	0.361	1.000	3,797	1,370				106	38	106	38				
	R 31	27	0.347	1.000	3,797	1,317				106	37	106	37				
	R 32	28	0.333	1.000	3,797	1,266				106	35	106	35				
	R 33	29	0.321	1.000	3,797	1,218				106	34	106	34				
	R 34	30	0.308	1.000	3,797	1,171				106	33	106	33				
	R 35	31	0.296	1.000	3,797	1,126				106	32	106	32				
	R 36	32	0.285	1.000	3,797	1,082				106	30	106	30				
	R 37	33	0.274	1.000	3,797	1,041				106	29	106	29				
	R 38	34	0.264	1.000	3,797	1,001				106	28	106	28				
	R 39	35	0.253	1.000	3,797	962				106	27	106	27				
	R 40	36	0.244	1.000	3,797	925				106	26	106	26				
	R 41	37	0.234	1.000	3,797	890				106	25	106	25				
	R 42	38	0.225	1.000	3,797	856				106	24	106	24				
	R 43	39	0.217	1.000	3,797	823				106	23	106	23				
	R 44	40	0.208	1.000	3,797	791				106	22	106	22				
	R 45	41	0.200	1.000	3,797	761				106	21	106	21				
	R 46	42	0.193	1.000	3,797	731				106	20	106	20				
	R 47	43	0.185	1.000	3,797	703				106	20	106	20				
	R 48	44	0.178	1.000	3,797	676				106	19	106	19				
	R 49	45	0.171	1.000	3,797	650				106	18	106	18				
	R 50	46	0.165	1.000	3,797	625				106	18	106	18				
	R 51	47	0.158	1.000	3,797	601				106	17	106	17				
	R 52	48	0.152	1.000	3,797	578				106	16	106	16				
	R 53	49	0.146	1.000	3,797	556				106	16	106	16				
	R 54	50	0.141	1.000	3,797	534				106	15	106	15				
R 55	51	0.135	1.000	3,797	514				106	14	106	14					
R 56	52	0.130	1.000	3,797	494				106	14	106	14					
R 57	53	0.125	1.000	3,797	475				106	13	106	13					
R 58	54	0.120	1.000	3,797	457				106	13	106	13					
R 59	55	0.116	1.000	3,797	439				106	12	106	12					
R 60	56	0.111	1.000	3,797	422				106	12	106	12					
R 61	57	0.107	1.000	3,797	406				106	11	106	11					
R 62	58	0.103	1.000	3,797	390				106	11	106	11					
R 63	59	0.099	1.000	3,797	375				106	11	106	11					
R 64	60	0.095	1.000	3,797	361				106	10	106	10					
R 65	61	0.091	1.000	3,797	347				106	10	106	10					
R 66	62	0.088	1.000	3,797	334				106	9	106	9					
R 67	63	0.085	1.000	3,797	321				106	9	106	9					
R 68	64	0.081	1.000	3,797	309				106	9	106	9					
R 69	65	0.078	1.000	3,797	297				106	8	106	8					
R 70	66	0.075	1.000	3,797	285				106	8	106	8					
R 71	67	0.072	1.000	3,797	274				106	8	106	8					
R 72	68	0.069	1.000	3,797	264				106	7	106	7					
R 73	69	0.067	1.000	3,797	254				106	7	106	7					
合 計					224,050	59,285	321	59,606	26,148	18,075	5,318	1,085	31,466	19,160	3.11	40.447	15.0%



様式-5

費用対便益 (全体事業: 事業費+10%)

水系名: 利根川

河川名: 渡良瀬川

単位: 百万円

年次	年度	t	割引率 4%	デフ レー ター	便 益 (B)			費 用 (C)				費用便益比 B/C	純現在価値 B-C	経済的 内部 収益率 EIRR			
					便 益		残存 価値 ②	計 ①+②	建設費③		維持管理費④				計③+④		
					便益	現在価値 ①			費用	現在価値	費用				現在価値	費用	現在価値
基準	R 4	0	1.000	1.000													
整備期間 (30年)	H 24	-10	1.480	1.008	0	0			1,953	2,915			1,953	2,915			
	H 25	-9	1.423	1.011	177	252			1,355	1,950			1,355	1,950			
	H 26	-8	1.369	0.995	300	411			1,265	1,723			1,265	1,723			
	H 27	-7	1.316	0.974	415	546			1,230	1,577			1,230	1,577			
	H 28	-6	1.265	0.970	526	666			1,381	1,695			1,381	1,695			
	H 29	-5	1.217	0.971	651	793			1,455	1,719			1,455	1,719			
	H 30	-4	1.170	0.971	783	916			1,563	1,776			1,563	1,776			
	R 1	-3	1.125	0.964	925	1,041			2,127	2,306			2,127	2,306			
	R 2	-2	1.082	0.954	1,118	1,209			1,992	2,056			1,992	2,056			
	R 3	-1	1.040	1.000	1,299	1,351			1,928	2,005			1,928	2,005			
	R 4	0	1.000	1.000	1,473	1,473			1,159	1,159			1,159	1,159			
	R 5	1	0.962	1.000	1,579	1,518			1,514	1,456			1,514	1,456			
	R 6	2	0.925	1.000	1,716	1,586			1,514	1,400			1,514	1,400			
	R 7	3	0.889	1.000	1,853	1,647			1,514	1,346			1,514	1,346			
	R 8	4	0.855	1.000	1,990	1,701			1,514	1,294			1,514	1,294			
	R 9	5	0.822	1.000	2,128	1,749			1,514	1,244			1,514	1,244			
	R 10	6	0.790	1.000	2,265	1,790			1,514	1,196			1,514	1,196			
	R 11	7	0.760	1.000	2,402	1,825			1,514	1,150			1,514	1,150			
	R 12	8	0.731	1.000	2,539	1,855			1,514	1,106			1,514	1,106			
	R 13	9	0.703	1.000	2,677	1,881			1,514	1,064			1,514	1,064			
R 14	10	0.676	1.000	2,814	1,901			1,514	1,023			1,514	1,023				
R 15	11	0.650	1.000	2,951	1,917			1,514	983			1,514	983				
R 16	12	0.625	1.000	3,088	1,929			1,514	946			1,514	946				
R 17	13	0.601	1.000	3,226	1,937			1,514	909			1,514	909				
R 18	14	0.577	1.000	3,363	1,942			1,514	874			1,514	874				
R 19	15	0.555	1.000	3,500	1,944			1,514	841			1,514	841				
R 20	16	0.534	1.000	3,637	1,942			1,514	808			1,514	808				
R 21	17	0.513	1.000	3,775	1,938			1,514	777			1,514	777				
R 22	18	0.494	1.000	3,912	1,931			1,514	747			1,514	747				
R 23	19	0.475	1.000	4,049	1,922			1,514	719			1,514	719				
施設完成後の 評価期間 (50年)	R 24	20	0.456	1.000	4,186	1,911					106	49	106	49			
	R 25	21	0.439	1.000	4,186	1,837					106	47	106	47			
	R 26	22	0.422	1.000	4,186	1,767					106	45	106	45			
	R 27	23	0.406	1.000	4,186	1,699					106	43	106	43			
	R 28	24	0.390	1.000	4,186	1,633					106	41	106	41			
	R 29	25	0.375	1.000	4,186	1,570					106	40	106	40			
	R 30	26	0.361	1.000	4,186	1,510					106	38	106	38			
	R 31	27	0.347	1.000	4,186	1,452					106	37	106	37			
	R 32	28	0.333	1.000	4,186	1,396					106	35	106	35			
	R 33	29	0.321	1.000	4,186	1,342					106	34	106	34			
	R 34	30	0.308	1.000	4,186	1,291					106	33	106	33			
	R 35	31	0.296	1.000	4,186	1,241					106	32	106	32			
	R 36	32	0.285	1.000	4,186	1,193					106	30	106	30			
	R 37	33	0.274	1.000	4,186	1,147					106	29	106	29			
	R 38	34	0.264	1.000	4,186	1,103					106	28	106	28			
	R 39	35	0.253	1.000	4,186	1,061					106	27	106	27			
	R 40	36	0.244	1.000	4,186	1,020					106	26	106	26			
	R 41	37	0.234	1.000	4,186	981					106	25	106	25			
	R 42	38	0.225	1.000	4,186	943					106	24	106	24			
	R 43	39	0.217	1.000	4,186	907					106	23	106	23			
	R 44	40	0.208	1.000	4,186	872					106	22	106	22			
	R 45	41	0.200	1.000	4,186	838					106	21	106	21			
	R 46	42	0.193	1.000	4,186	806					106	20	106	20			
	R 47	43	0.185	1.000	4,186	775					106	20	106	20			
	R 48	44	0.178	1.000	4,186	745					106	19	106	19			
	R 49	45	0.171	1.000	4,186	717					106	18	106	18			
	R 50	46	0.165	1.000	4,186	689					106	18	106	18			
	R 51	47	0.158	1.000	4,186	663					106	17	106	17			
	R 52	48	0.152	1.000	4,186	637					106	16	106	16			
	R 53	49	0.146	1.000	4,186	613					106	16	106	16			
R 54	50	0.141	1.000	4,186	589					106	15	106	15				
R 55	51	0.135	1.000	4,186	566					106	14	106	14				
R 56	52	0.130	1.000	4,186	545					106	14	106	14				
R 57	53	0.125	1.000	4,186	524					106	13	106	13				
R 58	54	0.120	1.000	4,186	504					106	13	106	13				
R 59	55	0.116	1.000	4,186	484					106	12	106	12				
R 60	56	0.111	1.000	4,186	466					106	12	106	12				
R 61	57	0.107	1.000	4,186	448					106	11	106	11				
R 62	58	0.103	1.000	4,186	430					106	11	106	11				
R 63	59	0.099	1.000	4,186	414					106	11	106	11				
R 64	60	0.095	1.000	4,186	398					106	10	106	10				
R 65	61	0.091	1.000	4,186	383					106	10	106	10				
R 66	62	0.088	1.000	4,186	368					106	9	106	9				
R 67	63	0.085	1.000	4,186	354					106	9	106	9				
R 68	64	0.081	1.000	4,186	340					106	9	106	9				
R 69	65	0.078	1.000	4,186	327					106	8	106	8				
R 70	66	0.075	1.000	4,186	315					106	8	106	8				
R 71	67	0.072	1.000	4,186	302					106	8	106	8				
R 72	68	0.069	1.000	4,186	291					106	7	106	7				
R 73	69	0.067	1.000	4,186	280					106	7	106	7				
合 計					270,455	86,199	567	86,767	46,172	40,762	5,318	1,085	51,490	41,847	2.07	44,920	9.2%

様式-5

費用対便益 (全体事業：事業費-10%)

水系名：利根川

河川名：渡良瀬川

単位：百万円

年次	年度	t	割引率 4%	デフ レー ター	便 益 (B)			費 用 (C)				費用便益比 B/C	純現在価値 B-C	経済的 内部 収益率 EIRR			
					便 益		残存 価値 ②	建設費③		維持管理費④					計③+④		
					便益	現在価値 ①		費用	現在価値	費用	現在価値				費用	現在価値	
基準	R 4	0	1.000	1.000													
整備期間30年)	H 24	-10	1.480	1.008	0	0		1,953	2,915			1,953	2,915				
	H 25	-9	1.423	1.011	200	284		1,355	1,950			1,355	1,950				
	H 26	-8	1.369	0.995	338	463		1,265	1,723			1,265	1,723				
	H 27	-7	1.316	0.974	468	615		1,230	1,577			1,230	1,577				
	H 28	-6	1.265	0.970	593	751		1,381	1,695			1,381	1,695				
	H 29	-5	1.217	0.971	735	894		1,455	1,719			1,455	1,719				
	H 30	-4	1.170	0.971	883	1,034		1,563	1,776			1,563	1,776				
	H 1	-3	1.125	0.964	1,043	1,174		2,127	2,306			2,127	2,306				
	R 2	-2	1.082	0.954	1,261	1,364		1,992	2,056			1,992	2,056				
	R 3	-1	1.040	1.000	1,465	1,523		1,928	2,005			1,928	2,005				
	R 4	0	1.000	1.000	1,662	1,662		1,159	1,159			1,159	1,159				
	R 5	1	0.962	1.000	1,780	1,712		1,239	1,191			1,239	1,191				
	R 6	2	0.925	1.000	1,907	1,763		1,239	1,145			1,239	1,145				
	R 7	3	0.889	1.000	2,033	1,808		1,239	1,101			1,239	1,101				
	R 8	4	0.855	1.000	2,160	1,846		1,239	1,059			1,239	1,059				
	R 9	5	0.822	1.000	2,287	1,880		1,239	1,018			1,239	1,018				
	R 10	6	0.790	1.000	2,413	1,907		1,239	979			1,239	979				
	R 11	7	0.760	1.000	2,540	1,930		1,239	941			1,239	941				
	R 12	8	0.731	1.000	2,667	1,949		1,239	905			1,239	905				
	R 13	9	0.703	1.000	2,793	1,963		1,239	870			1,239	870				
	R 14	10	0.676	1.000	2,920	1,973		1,239	837			1,239	837				
	R 15	11	0.650	1.000	3,047	1,979		1,239	805			1,239	805				
	R 16	12	0.625	1.000	3,173	1,982		1,239	774			1,239	774				
R 17	13	0.601	1.000	3,300	1,982		1,239	744			1,239	744					
R 18	14	0.577	1.000	3,427	1,979		1,239	715			1,239	715					
R 19	15	0.555	1.000	3,553	1,973		1,239	688			1,239	688					
R 20	16	0.534	1.000	3,680	1,965		1,239	661			1,239	661					
R 21	17	0.513	1.000	3,807	1,954		1,239	636			1,239	636					
R 22	18	0.494	1.000	3,933	1,942		1,239	611			1,239	611					
R 23	19	0.475	1.000	4,060	1,927		1,239	588			1,239	588					
施設完成後の評価期間(50年)	R 24	20	0.456	1.000	4,186	1,911				106	49	106	49				
	R 25	21	0.439	1.000	4,186	1,837				106	47	106	47				
	R 26	22	0.422	1.000	4,186	1,767				106	45	106	45				
	R 27	23	0.406	1.000	4,186	1,699				106	43	106	43				
	R 28	24	0.390	1.000	4,186	1,633				106	41	106	41				
	R 29	25	0.375	1.000	4,186	1,570				106	40	106	40				
	R 30	26	0.361	1.000	4,186	1,510				106	38	106	38				
	R 31	27	0.347	1.000	4,186	1,452				106	37	106	37				
	R 32	28	0.333	1.000	4,186	1,396				106	35	106	35				
	R 33	29	0.321	1.000	4,186	1,342				106	34	106	34				
	R 34	30	0.308	1.000	4,186	1,291				106	33	106	33				
	R 35	31	0.296	1.000	4,186	1,241				106	32	106	32				
	R 36	32	0.285	1.000	4,186	1,193				106	30	106	30				
	R 37	33	0.274	1.000	4,186	1,147				106	29	106	29				
	R 38	34	0.264	1.000	4,186	1,103				106	28	106	28				
	R 39	35	0.253	1.000	4,186	1,061				106	27	106	27				
	R 40	36	0.244	1.000	4,186	1,020				106	26	106	26				
	R 41	37	0.234	1.000	4,186	981				106	25	106	25				
	R 42	38	0.225	1.000	4,186	943				106	24	106	24				
	R 43	39	0.217	1.000	4,186	907				106	23	106	23				
	R 44	40	0.208	1.000	4,186	872				106	22	106	22				
	R 45	41	0.200	1.000	4,186	838				106	21	106	21				
	R 46	42	0.193	1.000	4,186	806				106	20	106	20				
	R 47	43	0.185	1.000	4,186	775				106	20	106	20				
	R 48	44	0.178	1.000	4,186	745				106	19	106	19				
	R 49	45	0.171	1.000	4,186	717				106	18	106	18				
	R 50	46	0.165	1.000	4,186	689				106	18	106	18				
	R 51	47	0.158	1.000	4,186	663				106	17	106	17				
	R 52	48	0.152	1.000	4,186	637				106	16	106	16				
	R 53	49	0.146	1.000	4,186	613				106	16	106	16				
	R 54	50	0.141	1.000	4,186	589				106	15	106	15				
	R 55	51	0.135	1.000	4,186	566				106	14	106	14				
	R 56	52	0.130	1.000	4,186	545				106	14	106	14				
R 57	53	0.125	1.000	4,186	524				106	13	106	13					
R 58	54	0.120	1.000	4,186	504				106	13	106	13					
R 59	55	0.116	1.000	4,186	484				106	12	106	12					
R 60	56	0.111	1.000	4,186	466				106	12	106	12					
R 61	57	0.107	1.000	4,186	448				106	11	106	11					
R 62	58	0.103	1.000	4,186	430				106	11	106	11					
R 63	59	0.099	1.000	4,186	414				106	11	106	11					
R 64	60	0.095	1.000	4,186	398				106	10	106	10					
R 65	61	0.091	1.000	4,186	383				106	10	106	10					
R 66	62	0.088	1.000	4,186	368				106	9	106	9					
R 67	63	0.085	1.000	4,186	354				106	9	106	9					
R 68	64	0.081	1.000	4,186	340				106	9	106	9					
R 69	65	0.078	1.000	4,186	327				106	8	106	8					
R 70	66	0.075	1.000	4,186	315				106	8	106	8					
R 71	67	0.072	1.000	4,186	302				106	8	106	8					
R 72	68	0.069	1.000	4,186	291				106	7	106	7					
R 73	69	0.067	1.000	4,186	280				106	7	106	7					
合計					273,451	88,861	503	89,365	40,942	37,147	5,318	1,085	46,261	38,232	2.34	51,133	10.4%

様式-5

費用対便益 (全体事業：工期+10%)

水系名：利根川

河川名：渡良瀬川

単位：百万円

年次	年度	t	割引率 4%	デフ レー ター	便 益 (B)			費 用 (C)				費用便益比 B/C	純現在価値 B-C	経済的 内部 収益率 EIRR			
					便 益		残存 価値 ②	建設費③		維持管理費④					計③+④		
					便 益	現在価値 ①		費用	現在価値	費用	現在価値				費用	現在価値	
基準	R 4	0	1.000	1.000													
整備期間 (32年)	H 24	-10	1.480	1.008	0	0		1,962	2,927			1,962	2,927				
	H 25	-9	1.423	1.011	188	267		1,364	1,963			1,364	1,963				
	H 26	-8	1.369	0.995	318	435		1,289	1,756			1,289	1,756				
	H 27	-7	1.316	0.974	441	581		1,252	1,605			1,252	1,605				
	H 28	-6	1.265	0.970	561	710		1,400	1,718			1,400	1,718				
	H 29	-5	1.217	0.971	695	846		1,476	1,744			1,476	1,744				
	H 30	-4	1.170	0.971	836	978		1,585	1,801			1,585	1,801				
	H 1	-3	1.125	0.964	988	1,111		2,157	2,339			2,157	2,339				
	R 2	-2	1.082	0.954	1,194	1,292		2,017	2,082			2,017	2,082				
	R 3	-1	1.040	1.000	1,387	1,443		1,944	2,022			1,944	2,022				
	R 4	0	1.000	1.000	1,573	1,573		1,174	1,174			1,174	1,174				
	R 5	1	0.962	1.000	1,685	1,621		1,245	1,197			1,245	1,197				
	R 6	2	0.925	1.000	1,805	1,668		1,245	1,151			1,245	1,151				
	R 7	3	0.889	1.000	1,924	1,710		1,245	1,107			1,245	1,107				
	R 8	4	0.855	1.000	2,043	1,746		1,245	1,064			1,245	1,064				
	R 9	5	0.822	1.000	2,162	1,777		1,245	1,023			1,245	1,023				
	R 10	6	0.790	1.000	2,281	1,803		1,245	984			1,245	984				
	R 11	7	0.760	1.000	2,400	1,824		1,245	946			1,245	946				
	R 12	8	0.731	1.000	2,519	1,841		1,245	910			1,245	910				
	R 13	9	0.703	1.000	2,638	1,854		1,245	875			1,245	875				
	R 14	10	0.676	1.000	2,757	1,863		1,245	841			1,245	841				
	R 15	11	0.650	1.000	2,876	1,868		1,245	809			1,245	809				
	R 16	12	0.625	1.000	2,996	1,871		1,245	778			1,245	778				
	R 17	13	0.601	1.000	3,115	1,871		1,245	748			1,245	748				
	R 18	14	0.577	1.000	3,234	1,867		1,245	719			1,245	719				
R 19	15	0.555	1.000	3,353	1,862		1,245	691			1,245	691					
R 20	16	0.534	1.000	3,472	1,854		1,245	665			1,245	665					
R 21	17	0.513	1.000	3,591	1,844		1,245	639			1,245	639					
R 22	18	0.494	1.000	3,472	1,714		1,245	615			1,245	615					
R 23	19	0.475	1.000	3,829	1,817		1,245	591			1,245	591					
R 24	20	0.456	1.000	3,710	1,693		1,245	568			1,245	568					
R 25	21	0.439	1.000	4,067	1,785		1,245	546			1,245	546					
施設完成後の 評価期間 (50年)	R 26	22	0.422	1.000	4,186	1,767				106	45	106	45				
	R 27	23	0.406	1.000	4,186	1,699				106	43	106	43				
	R 28	24	0.390	1.000	4,186	1,633				106	41	106	41				
	R 29	25	0.375	1.000	4,186	1,570				106	40	106	40				
	R 30	26	0.361	1.000	4,186	1,510				106	38	106	38				
	R 31	27	0.347	1.000	4,186	1,452				106	37	106	37				
	R 32	28	0.333	1.000	4,186	1,396				106	35	106	35				
	R 33	29	0.321	1.000	4,186	1,342				106	34	106	34				
	R 34	30	0.308	1.000	4,186	1,291				106	33	106	33				
	R 35	31	0.296	1.000	4,186	1,241				106	32	106	32				
	R 36	32	0.285	1.000	4,186	1,193				106	30	106	30				
	R 37	33	0.274	1.000	4,186	1,147				106	29	106	29				
	R 38	34	0.264	1.000	4,186	1,103				106	28	106	28				
	R 39	35	0.253	1.000	4,186	1,061				106	27	106	27				
	R 40	36	0.244	1.000	4,186	1,020				106	26	106	26				
	R 41	37	0.234	1.000	4,186	981				106	25	106	25				
	R 42	38	0.225	1.000	4,186	943				106	24	106	24				
	R 43	39	0.217	1.000	4,186	907				106	23	106	23				
	R 44	40	0.208	1.000	4,186	872				106	22	106	22				
	R 45	41	0.200	1.000	4,186	838				106	21	106	21				
	R 46	42	0.193	1.000	4,186	806				106	20	106	20				
	R 47	43	0.185	1.000	4,186	775				106	20	106	20				
	R 48	44	0.178	1.000	4,186	745				106	19	106	19				
	R 49	45	0.171	1.000	4,186	717				106	18	106	18				
	R 50	46	0.165	1.000	4,186	689				106	18	106	18				
	R 51	47	0.158	1.000	4,186	663				106	17	106	17				
	R 52	48	0.152	1.000	4,186	637				106	16	106	16				
	R 53	49	0.146	1.000	4,186	613				106	16	106	16				
	R 54	50	0.141	1.000	4,186	589				106	15	106	15				
	R 55	51	0.135	1.000	4,186	566				106	14	106	14				
	R 56	52	0.130	1.000	4,186	545				106	14	106	14				
	R 57	53	0.125	1.000	4,186	524				106	13	106	13				
	R 58	54	0.120	1.000	4,186	504				106	13	106	13				
	R 59	55	0.116	1.000	4,186	484				106	12	106	12				
	R 60	56	0.111	1.000	4,186	466				106	12	106	12				
R 61	57	0.107	1.000	4,186	448				106	11	106	11					
R 62	58	0.103	1.000	4,186	430				106	11	106	11					
R 63	59	0.099	1.000	4,186	414				106	11	106	11					
R 64	60	0.095	1.000	4,186	398				106	10	106	10					
R 65	61	0.091	1.000	4,186	383				106	10	106	10					
R 66	62	0.088	1.000	4,186	368				106	9	106	9					
R 67	63	0.085	1.000	4,186	354				106	9	106	9					
R 68	64	0.081	1.000	4,186	340				106	9	106	9					
R 69	65	0.078	1.000	4,186	327				106	8	106	8					
R 70	66	0.075	1.000	4,186	315				106	8	106	8					
R 71	67	0.072	1.000	4,186	302				106	8	106	8					
R 72	68	0.069	1.000	4,186	291				106	7	106	7					
R 73	69	0.067	1.000	4,186	280				106	7	106	7					
R 74	70	0.064	1.000	4,186	269				106	7	106	7					
R 75	71	0.062	1.000	4,186	259				106	7	106	7					
合 計					277,435	86,454	538	86,992	43,769	38,598	5,318	1,003	49,087	39,601	2.20	47,392	9.7%

年次	年度	t	割引率 4%	デフ レ ー タ	便 益 (B)			費 用 (C)				費用便益比 B/C	純現在価値 B-C	経済的 内部 収益率 EIRR			
					便 益		残存 価値 ②	計 ①+②	建設費③		維持管理費④				計③+④		
					便益	現在価値 ①			費用	現在価値	費用				現在価値	費用	現在価値
基準	R 4	0	1.000	1.000													
整備期間 (28年)	H 24	-10	1.480	1.008	0	0			1,962	2,927			1,962	2,927			
	H 25	-9	1.423	1.011	188	267			1,364	1,963			1,364	1,963			
	H 26	-8	1.369	0.995	318	435			1,289	1,756			1,289	1,756			
	H 27	-7	1.316	0.974	441	581			1,252	1,605			1,252	1,605			
	H 28	-6	1.265	0.970	561	710			1,400	1,718			1,400	1,718			
	H 29	-5	1.217	0.971	695	846			1,476	1,744			1,476	1,744			
	H 30	-4	1.170	0.971	836	978			1,585	1,801			1,585	1,801			
	H 1	-3	1.125	0.964	988	1,111			2,157	2,339			2,157	2,339			
	R 2	-2	1.082	0.954	1,194	1,292			2,017	2,082			2,017	2,082			
	R 3	-1	1.040	1.000	1,387	1,443			1,944	2,022			1,944	2,022			
	R 4	0	1.000	1.000	1,573	1,573			1,174	1,174			1,174	1,174			
	R 5	1	0.962	1.000	1,685	1,621			1,538	1,479			1,538	1,479			
	R 6	2	0.925	1.000	1,833	1,694			1,538	1,422			1,538	1,422			
	R 7	3	0.889	1.000	1,980	1,760			1,538	1,367			1,538	1,367			
	R 8	4	0.855	1.000	2,127	1,818			1,538	1,315			1,538	1,315			
	R 9	5	0.822	1.000	2,274	1,869			1,538	1,264			1,538	1,264			
	R 10	6	0.790	1.000	2,421	1,913			1,538	1,216			1,538	1,216			
	R 11	7	0.760	1.000	2,568	1,952			1,538	1,169			1,538	1,169			
	R 12	8	0.731	1.000	2,715	1,984			1,538	1,124			1,538	1,124			
	R 13	9	0.703	1.000	2,862	2,011			1,538	1,081			1,538	1,081			
	R 14	10	0.676	1.000	3,010	2,033			1,538	1,039			1,538	1,039			
R 15	11	0.650	1.000	3,157	2,050			1,538	999			1,538	999				
R 16	12	0.625	1.000	3,304	2,064			1,538	961			1,538	961				
R 17	13	0.601	1.000	3,451	2,073			1,538	924			1,538	924				
R 18	14	0.577	1.000	3,598	2,078			1,538	888			1,538	888				
R 19	15	0.555	1.000	3,745	2,080			1,538	854			1,538	854				
R 20	16	0.534	1.000	3,892	2,078			1,538	821			1,538	821				
R 21	17	0.513	1.000	4,039	2,074			1,538	790			1,538	790				
施設完成後の評価期間 (50年)	R 22	18	0.494	1.000	4,186	2,067					106	53	106	53			
	R 23	19	0.475	1.000	4,186	1,987					106	50	106	50			
	R 24	20	0.456	1.000	4,186	1,911					106	49	106	49			
	R 25	21	0.439	1.000	4,186	1,837					106	47	106	47			
	R 26	22	0.422	1.000	4,186	1,767					106	45	106	45			
	R 27	23	0.406	1.000	4,186	1,699					106	43	106	43			
	R 28	24	0.390	1.000	4,186	1,633					106	41	106	41			
	R 29	25	0.375	1.000	4,186	1,570					106	40	106	40			
	R 30	26	0.361	1.000	4,186	1,510					106	38	106	38			
	R 31	27	0.347	1.000	4,186	1,452					106	37	106	37			
	R 32	28	0.333	1.000	4,186	1,396					106	35	106	35			
	R 33	29	0.321	1.000	4,186	1,342					106	34	106	34			
	R 34	30	0.308	1.000	4,186	1,291					106	33	106	33			
	R 35	31	0.296	1.000	4,186	1,241					106	32	106	32			
	R 36	32	0.285	1.000	4,186	1,193					106	30	106	30			
	R 37	33	0.274	1.000	4,186	1,147					106	29	106	29			
	R 38	34	0.264	1.000	4,186	1,103					106	28	106	28			
	R 39	35	0.253	1.000	4,186	1,061					106	27	106	27			
	R 40	36	0.244	1.000	4,186	1,020					106	26	106	26			
	R 41	37	0.234	1.000	4,186	981					106	25	106	25			
	R 42	38	0.225	1.000	4,186	943					106	24	106	24			
	R 43	39	0.217	1.000	4,186	907					106	23	106	23			
	R 44	40	0.208	1.000	4,186	872					106	22	106	22			
	R 45	41	0.200	1.000	4,186	838					106	21	106	21			
	R 46	42	0.193	1.000	4,186	806					106	20	106	20			
	R 47	43	0.185	1.000	4,186	775					106	20	106	20			
	R 48	44	0.178	1.000	4,186	745					106	19	106	19			
	R 49	45	0.171	1.000	4,186	717					106	18	106	18			
	R 50	46	0.165	1.000	4,186	689					106	18	106	18			
	R 51	47	0.158	1.000	4,186	663					106	17	106	17			
	R 52	48	0.152	1.000	4,186	637					106	16	106	16			
	R 53	49	0.146	1.000	4,186	613					106	16	106	16			
	R 54	50	0.141	1.000	4,186	589					106	15	106	15			
	R 55	51	0.135	1.000	4,186	566					106	14	106	14			
R 56	52	0.130	1.000	4,186	545					106	14	106	14				
R 57	53	0.125	1.000	4,186	524					106	13	106	13				
R 58	54	0.120	1.000	4,186	504					106	13	106	13				
R 59	55	0.116	1.000	4,186	484					106	12	106	12				
R 60	56	0.111	1.000	4,186	466					106	12	106	12				
R 61	57	0.107	1.000	4,186	448					106	11	106	11				
R 62	58	0.103	1.000	4,186	430					106	11	106	11				
R 63	59	0.099	1.000	4,186	414					106	11	106	11				
R 64	60	0.095	1.000	4,186	398					106	10	106	10				
R 65	61	0.091	1.000	4,186	383					106	10	106	10				
R 66	62	0.088	1.000	4,186	368					106	9	106	9				
R 67	63	0.085	1.000	4,186	354					106	9	106	9				
R 68	64	0.081	1.000	4,186	340					106	9	106	9				
R 69	65	0.078	1.000	4,186	327					106	8	106	8				
R 70	66	0.075	1.000	4,186	315					106	8	106	8				
R 71	67	0.072	1.000	4,186	302					106	8	106	8				
合計					266,167	88,567	538	89,095	43,769	39,842	5,318	1,173	49,087	41,015	2.17	48,080	9.7%

様式-5

費用対便益 (全体事業: 資産+10%)

水系名: 利根川

河川名: 渡良瀬川

単位: 百万円

年次	年度	t	割引率 4%	デフ レー ター	便 益 (B)			費 用 (C)				費用便益比 B/C	純現在価値 B-C	経済的 内部 収益率 EIRR			
					便 益		残存 価値 ②	計 ①+②	建設費③		維持管理費④				計③+④		
					便益	現在価値 ①			費用	現在価値	費用				現在価値	費用	現在価値
基準	R 4	0	1.000	1.000													
整備期間 (30年)	H 24	-10	1.480	1.008	0	0			1,962	2,927			1,962	2,927			
	H 25	-9	1.423	1.011	201	286			1,364	1,963			1,364	1,963			
	H 26	-8	1.369	0.995	341	466			1,289	1,756			1,289	1,756			
	H 27	-7	1.316	0.974	473	622			1,252	1,605			1,252	1,605			
	H 28	-6	1.265	0.970	601	761			1,400	1,718			1,400	1,718			
	H 29	-5	1.217	0.971	745	906			1,476	1,744			1,476	1,744			
	H 30	-4	1.170	0.971	896	1,048			1,585	1,801			1,585	1,801			
	H 1	-3	1.125	0.964	1,058	1,190			2,157	2,339			2,157	2,339			
	R 2	-2	1.082	0.954	1,279	1,383			2,017	2,082			2,017	2,082			
	R 3	-1	1.040	1.000	1,486	1,545			1,944	2,022			1,944	2,022			
	R 4	0	1.000	1.000	1,685	1,685			1,174	1,174			1,174	1,174			
	R 5	1	0.962	1.000	1,805	1,736			1,376	1,323			1,376	1,323			
	R 6	2	0.925	1.000	1,946	1,799			1,376	1,272			1,376	1,272			
	R 7	3	0.889	1.000	2,087	1,855			1,376	1,223			1,376	1,223			
	R 8	4	0.855	1.000	2,228	1,904			1,376	1,176			1,376	1,176			
	R 9	5	0.822	1.000	2,369	1,947			1,376	1,131			1,376	1,131			
	R 10	6	0.790	1.000	2,510	1,984			1,376	1,088			1,376	1,088			
	R 11	7	0.760	1.000	2,651	2,014			1,376	1,046			1,376	1,046			
	R 12	8	0.731	1.000	2,792	2,040			1,376	1,006			1,376	1,006			
	R 13	9	0.703	1.000	2,933	2,061			1,376	967			1,376	967			
	R 14	10	0.676	1.000	3,074	2,077			1,376	930			1,376	930			
	R 15	11	0.650	1.000	3,215	2,088			1,376	894			1,376	894			
	R 16	12	0.625	1.000	3,356	2,096			1,376	860			1,376	860			
R 17	13	0.601	1.000	3,497	2,100			1,376	827			1,376	827				
R 18	14	0.577	1.000	3,638	2,101			1,376	795			1,376	795				
R 19	15	0.555	1.000	3,779	2,098			1,376	764			1,376	764				
R 20	16	0.534	1.000	3,920	2,093			1,376	735			1,376	735				
R 21	17	0.513	1.000	4,061	2,085			1,376	707			1,376	707				
R 22	18	0.494	1.000	4,202	2,074			1,376	679			1,376	679				
R 23	19	0.475	1.000	4,343	2,061			1,376	653			1,376	653				
施設完成後の 評価期間 (50年)	R 24	20	0.456	1.000	4,484	2,046					106	49	106	49			
	R 25	21	0.439	1.000	4,484	1,968					106	47	106	47			
	R 26	22	0.422	1.000	4,484	1,892					106	45	106	45			
	R 27	23	0.406	1.000	4,484	1,819					106	43	106	43			
	R 28	24	0.390	1.000	4,484	1,749					106	41	106	41			
	R 29	25	0.375	1.000	4,484	1,682					106	40	106	40			
	R 30	26	0.361	1.000	4,484	1,617					106	38	106	38			
	R 31	27	0.347	1.000	4,484	1,555					106	37	106	37			
	R 32	28	0.333	1.000	4,484	1,495					106	35	106	35			
	R 33	29	0.321	1.000	4,484	1,438					106	34	106	34			
	R 34	30	0.308	1.000	4,484	1,382					106	33	106	33			
	R 35	31	0.296	1.000	4,484	1,329					106	32	106	32			
	R 36	32	0.285	1.000	4,484	1,278					106	30	106	30			
	R 37	33	0.274	1.000	4,484	1,229					106	29	106	29			
	R 38	34	0.264	1.000	4,484	1,182					106	28	106	28			
	R 39	35	0.253	1.000	4,484	1,136					106	27	106	27			
	R 40	36	0.244	1.000	4,484	1,093					106	26	106	26			
	R 41	37	0.234	1.000	4,484	1,050					106	25	106	25			
	R 42	38	0.225	1.000	4,484	1,010					106	24	106	24			
	R 43	39	0.217	1.000	4,484	971					106	23	106	23			
	R 44	40	0.208	1.000	4,484	934					106	22	106	22			
	R 45	41	0.200	1.000	4,484	898					106	21	106	21			
	R 46	42	0.193	1.000	4,484	863					106	20	106	20			
	R 47	43	0.185	1.000	4,484	830					106	20	106	20			
	R 48	44	0.178	1.000	4,484	798					106	19	106	19			
	R 49	45	0.171	1.000	4,484	768					106	18	106	18			
	R 50	46	0.165	1.000	4,484	738					106	18	106	18			
	R 51	47	0.158	1.000	4,484	710					106	17	106	17			
	R 52	48	0.152	1.000	4,484	682					106	16	106	16			
	R 53	49	0.146	1.000	4,484	656					106	16	106	16			
	R 54	50	0.141	1.000	4,484	631					106	15	106	15			
R 55	51	0.135	1.000	4,484	607					106	14	106	14				
R 56	52	0.130	1.000	4,484	583					106	14	106	14				
R 57	53	0.125	1.000	4,484	561					106	13	106	13				
R 58	54	0.120	1.000	4,484	539					106	13	106	13				
R 59	55	0.116	1.000	4,484	519					106	12	106	12				
R 60	56	0.111	1.000	4,484	499					106	12	106	12				
R 61	57	0.107	1.000	4,484	479					106	11	106	11				
R 62	58	0.103	1.000	4,484	461					106	11	106	11				
R 63	59	0.099	1.000	4,484	443					106	11	106	11				
R 64	60	0.095	1.000	4,484	426					106	10	106	10				
R 65	61	0.091	1.000	4,484	410					106	10	106	10				
R 66	62	0.088	1.000	4,484	394					106	9	106	9				
R 67	63	0.085	1.000	4,484	379					106	9	106	9				
R 68	64	0.081	1.000	4,484	364					106	9	106	9				
R 69	65	0.078	1.000	4,484	350					106	8	106	8				
R 70	66	0.075	1.000	4,484	337					106	8	106	8				
R 71	67	0.072	1.000	4,484	324					106	8	106	8				
R 72	68	0.069	1.000	4,484	311					106	7	106	7				
R 73	69	0.067	1.000	4,484	299					106	7	106	7				
合 計					291,345	93,821	538	94,359	43,769	39,205	5,318	1,085	49,087	40,289	2.34	54,070	10.4%

様式-5

費用対便益 (全体事業: 資産-10%)

水系名: 利根川

河川名: 渡良瀬川

単位: 百万円

年次	年度	t	割引率 4%	デフ レ ー タ	便 益 (B)			費 用 (C)				費用便益比 B/C	純現在価値 B-C	経済的 内部 収益率 EIRR			
					便益	現在価値 ①	残存 価値 ②	計 ①+②	建設費③		維持管理費④				計③+④		
									費用	現在価値	費用				現在価値	費用	現在価値
基準	R 4	0	1.000	1.000													
整備期間 (30年)	H 24	-10	1.480	1.008	0	0			1,962	2,927			1,962	2,927			
	H 25	-9	1.423	1.011	174	248			1,364	1,963			1,364	1,963			
	H 26	-8	1.369	0.995	296	404			1,289	1,756			1,289	1,756			
	H 27	-7	1.316	0.974	410	540			1,252	1,605			1,252	1,605			
	H 28	-6	1.265	0.970	521	660			1,400	1,718			1,400	1,718			
	H 29	-5	1.217	0.971	646	786			1,476	1,744			1,476	1,744			
	H 30	-4	1.170	0.971	777	909			1,585	1,801			1,585	1,801			
	H 1	-3	1.125	0.964	918	1,032			2,157	2,339			2,157	2,339			
	R 2	-2	1.082	0.954	1,109	1,200			2,017	2,082			2,017	2,082			
	R 3	-1	1.040	1.000	1,289	1,340			1,944	2,022			1,944	2,022			
	R 4	0	1.000	1.000	1,461	1,461			1,174	1,174			1,174	1,174			
	R 5	1	0.962	1.000	1,566	1,505			1,376	1,323			1,376	1,323			
	R 6	2	0.925	1.000	1,688	1,561			1,376	1,272			1,376	1,272			
	R 7	3	0.889	1.000	1,810	1,609			1,376	1,223			1,376	1,223			
	R 8	4	0.855	1.000	1,933	1,652			1,376	1,176			1,376	1,176			
	R 9	5	0.822	1.000	2,055	1,689			1,376	1,131			1,376	1,131			
	R 10	6	0.790	1.000	2,177	1,721			1,376	1,088			1,376	1,088			
	R 11	7	0.760	1.000	2,299	1,747			1,376	1,046			1,376	1,046			
	R 12	8	0.731	1.000	2,422	1,769			1,376	1,006			1,376	1,006			
	R 13	9	0.703	1.000	2,544	1,787			1,376	967			1,376	967			
	R 14	10	0.676	1.000	2,666	1,801			1,376	930			1,376	930			
	R 15	11	0.650	1.000	2,788	1,811			1,376	894			1,376	894			
	R 16	12	0.625	1.000	2,911	1,818			1,376	860			1,376	860			
R 17	13	0.601	1.000	3,033	1,822			1,376	827			1,376	827				
R 18	14	0.577	1.000	3,155	1,822			1,376	795			1,376	795				
R 19	15	0.555	1.000	3,278	1,820			1,376	764			1,376	764				
R 20	16	0.534	1.000	3,400	1,815			1,376	735			1,376	735				
R 21	17	0.513	1.000	3,522	1,808			1,376	707			1,376	707				
R 22	18	0.494	1.000	3,644	1,799			1,376	679			1,376	679				
R 23	19	0.475	1.000	3,767	1,788			1,376	653			1,376	653				
施設完成後の 評価期間 (50年)	R 24	20	0.456	1.000	3,889	1,775					106	49	106	49			
	R 25	21	0.439	1.000	3,889	1,707					106	47	106	47			
	R 26	22	0.422	1.000	3,889	1,641					106	45	106	45			
	R 27	23	0.406	1.000	3,889	1,578					106	43	106	43			
	R 28	24	0.390	1.000	3,889	1,517					106	41	106	41			
	R 29	25	0.375	1.000	3,889	1,459					106	40	106	40			
	R 30	26	0.361	1.000	3,889	1,403					106	38	106	38			
	R 31	27	0.347	1.000	3,889	1,349					106	37	106	37			
	R 32	28	0.333	1.000	3,889	1,297					106	35	106	35			
	R 33	29	0.321	1.000	3,889	1,247					106	34	106	34			
	R 34	30	0.308	1.000	3,889	1,199					106	33	106	33			
	R 35	31	0.296	1.000	3,889	1,153					106	32	106	32			
	R 36	32	0.285	1.000	3,889	1,109					106	30	106	30			
	R 37	33	0.274	1.000	3,889	1,066					106	29	106	29			
	R 38	34	0.264	1.000	3,889	1,025					106	28	106	28			
	R 39	35	0.253	1.000	3,889	986					106	27	106	27			
	R 40	36	0.244	1.000	3,889	948					106	26	106	26			
	R 41	37	0.234	1.000	3,889	911					106	25	106	25			
	R 42	38	0.225	1.000	3,889	876					106	24	106	24			
	R 43	39	0.217	1.000	3,889	842					106	23	106	23			
	R 44	40	0.208	1.000	3,889	810					106	22	106	22			
	R 45	41	0.200	1.000	3,889	779					106	21	106	21			
	R 46	42	0.193	1.000	3,889	749					106	20	106	20			
	R 47	43	0.185	1.000	3,889	720					106	20	106	20			
	R 48	44	0.178	1.000	3,889	692					106	19	106	19			
	R 49	45	0.171	1.000	3,889	666					106	18	106	18			
	R 50	46	0.165	1.000	3,889	640					106	18	106	18			
	R 51	47	0.158	1.000	3,889	616					106	17	106	17			
	R 52	48	0.152	1.000	3,889	592					106	16	106	16			
	R 53	49	0.146	1.000	3,889	569					106	16	106	16			
R 54	50	0.141	1.000	3,889	547					106	15	106	15				
R 55	51	0.135	1.000	3,889	526					106	14	106	14				
R 56	52	0.130	1.000	3,889	506					106	14	106	14				
R 57	53	0.125	1.000	3,889	486					106	13	106	13				
R 58	54	0.120	1.000	3,889	468					106	13	106	13				
R 59	55	0.116	1.000	3,889	450					106	12	106	12				
R 60	56	0.111	1.000	3,889	432					106	12	106	12				
R 61	57	0.107	1.000	3,889	416					106	11	106	11				
R 62	58	0.103	1.000	3,889	400					106	11	106	11				
R 63	59	0.099	1.000	3,889	384					106	11	106	11				
R 64	60	0.095	1.000	3,889	370					106	10	106	10				
R 65	61	0.091	1.000	3,889	355					106	10	106	10				
R 66	62	0.088	1.000	3,889	342					106	9	106	9				
R 67	63	0.085	1.000	3,889	329					106	9	106	9				
R 68	64	0.081	1.000	3,889	316					106	9	106	9				
R 69	65	0.078	1.000	3,889	304					106	8	106	8				
R 70	66	0.075	1.000	3,889	292					106	8	106	8				
R 71	67	0.072	1.000	3,889	281					106	8	106	8				
R 72	68	0.069	1.000	3,889	270					106	7	106	7				
R 73	69	0.067	1.000	3,889	260					106	7	106	7				
合計					252,709	81,379	538	81,917	43,769	39,205	5,318	1,085	49,087	40,289	2.03	41,628	9.0%



様式-5

費用対便益 (残事業：事業費+10%)

水系名：利根川 河川名：渡良瀬川

単位：百万円

年次	年度	t	割引率 4%	デフ レー ター	便 益 (B)			費 用 (C)				費用便益比 B/C	純現在価値 B-C	経済的 内部 収益率 EIRR			
					便益		残存 価値 ②	建設費③		維持管理費④					計③+④		
					便益	現在価値 ①		費用	現在価値	費用	現在価値				費用	現在価値	
基準	R 4	0	1.000	1.000													
整備期間 (19年)	R 5	1	0.962	1.000	0	0		1,514	1,456			1,514	1,456				
	R 6	2	0.925	1.000	200	185		1,514	1,400			1,514	1,400				
	R 7	3	0.889	1.000	400	355		1,514	1,346			1,514	1,346				
	R 8	4	0.855	1.000	600	513		1,514	1,294			1,514	1,294				
	R 9	5	0.822	1.000	799	657		1,514	1,244			1,514	1,244				
	R 10	6	0.790	1.000	999	790		1,514	1,196			1,514	1,196				
	R 11	7	0.760	1.000	1,199	911		1,514	1,150			1,514	1,150				
	R 12	8	0.731	1.000	1,399	1,022		1,514	1,106			1,514	1,106				
	R 13	9	0.703	1.000	1,599	1,123		1,514	1,064			1,514	1,064				
	R 14	10	0.676	1.000	1,799	1,215		1,514	1,023			1,514	1,023				
	R 15	11	0.650	1.000	1,999	1,298		1,514	983			1,514	983				
	R 16	12	0.625	1.000	2,199	1,373		1,514	946			1,514	946				
	R 17	13	0.601	1.000	2,398	1,440		1,514	909			1,514	909				
	R 18	14	0.577	1.000	2,598	1,500		1,514	874			1,514	874				
	R 19	15	0.555	1.000	2,798	1,554		1,514	841			1,514	841				
	R 20	16	0.534	1.000	2,998	1,601		1,514	808			1,514	808				
	R 21	17	0.513	1.000	3,198	1,642		1,514	777			1,514	777				
	R 22	18	0.494	1.000	3,398	1,677		1,514	747			1,514	747				
	R 23	19	0.475	1.000	3,598	1,708		1,514	719			1,514	719				
施設完成後の 評価期間 (50年)	R 24	20	0.456	1.000	3,797	1,733				106	49	106	49				
	R 25	21	0.439	1.000	3,797	1,666				106	47	106	47				
	R 26	22	0.422	1.000	3,797	1,602				106	45	106	45				
	R 27	23	0.406	1.000	3,797	1,541				106	43	106	43				
	R 28	24	0.390	1.000	3,797	1,481				106	41	106	41				
	R 29	25	0.375	1.000	3,797	1,424				106	40	106	40				
	R 30	26	0.361	1.000	3,797	1,370				106	38	106	38				
	R 31	27	0.347	1.000	3,797	1,317				106	37	106	37				
	R 32	28	0.333	1.000	3,797	1,266				106	35	106	35				
	R 33	29	0.321	1.000	3,797	1,218				106	34	106	34				
	R 34	30	0.308	1.000	3,797	1,171				106	33	106	33				
	R 35	31	0.296	1.000	3,797	1,126				106	32	106	32				
	R 36	32	0.285	1.000	3,797	1,082				106	30	106	30				
	R 37	33	0.274	1.000	3,797	1,041				106	29	106	29				
	R 38	34	0.264	1.000	3,797	1,001				106	28	106	28				
	R 39	35	0.253	1.000	3,797	962				106	27	106	27				
	R 40	36	0.244	1.000	3,797	925				106	26	106	26				
	R 41	37	0.234	1.000	3,797	890				106	25	106	25				
	R 42	38	0.225	1.000	3,797	856				106	24	106	24				
	R 43	39	0.217	1.000	3,797	823				106	23	106	23				
	R 44	40	0.208	1.000	3,797	791				106	22	106	22				
	R 45	41	0.200	1.000	3,797	761				106	21	106	21				
	R 46	42	0.193	1.000	3,797	731				106	20	106	20				
	R 47	43	0.185	1.000	3,797	703				106	20	106	20				
	R 48	44	0.178	1.000	3,797	676				106	19	106	19				
	R 49	45	0.171	1.000	3,797	650				106	18	106	18				
	R 50	46	0.165	1.000	3,797	625				106	18	106	18				
	R 51	47	0.158	1.000	3,797	601				106	17	106	17				
	R 52	48	0.152	1.000	3,797	578				106	16	106	16				
	R 53	49	0.146	1.000	3,797	556				106	16	106	16				
	R 54	50	0.141	1.000	3,797	534				106	15	106	15				
R 55	51	0.135	1.000	3,797	514				106	14	106	14					
R 56	52	0.130	1.000	3,797	494				106	14	106	14					
R 57	53	0.125	1.000	3,797	475				106	13	106	13					
R 58	54	0.120	1.000	3,797	457				106	13	106	13					
R 59	55	0.116	1.000	3,797	439				106	12	106	12					
R 60	56	0.111	1.000	3,797	422				106	12	106	12					
R 61	57	0.107	1.000	3,797	406				106	11	106	11					
R 62	58	0.103	1.000	3,797	390				106	11	106	11					
R 63	59	0.099	1.000	3,797	375				106	11	106	11					
R 64	60	0.095	1.000	3,797	361				106	10	106	10					
R 65	61	0.091	1.000	3,797	347				106	10	106	10					
R 66	62	0.088	1.000	3,797	334				106	9	106	9					
R 67	63	0.085	1.000	3,797	321				106	9	106	9					
R 68	64	0.081	1.000	3,797	309				106	9	106	9					
R 69	65	0.078	1.000	3,797	297				106	8	106	8					
R 70	66	0.075	1.000	3,797	285				106	8	106	8					
R 71	67	0.072	1.000	3,797	274				106	8	106	8					
R 72	68	0.069	1.000	3,797	264				106	7	106	7					
R 73	69	0.067	1.000	3,797	254				106	7	106	7					
合計					224,050	59,285	353	59,639	28,763	19,882	5,318	1,085	34,081	20,967	2.84	38,672	13.6%

様式-5

費用対便益 (残事業: 事業費-10%)

水系名: 利根川 河川名: 渡良瀬川

単位: 百万円

年次	年度	t	割引率 4%	デフ レー ター	便 益 (B)			費 用 (C)				費用便益比 B/C	純現在価値 B-C	経済的 内部 収益率 EIRR			
					便 益		残存 価値 ②	建設費③		維持管理費④					計③+④		
					便益	現在価値 ①		費用	現在価値	費用	現在価値				費用	現在価値	
基準	R 4	0	1.000	1.000													
整備期間 (19年)	R 5	1	0.962	1.000	0	0		1,239	1,191			1,239	1,191				
	R 6	2	0.925	1.000	200	185		1,239	1,145			1,239	1,145				
	R 7	3	0.889	1.000	400	355		1,239	1,101			1,239	1,101				
	R 8	4	0.855	1.000	600	513		1,239	1,059			1,239	1,059				
	R 9	5	0.822	1.000	799	657		1,239	1,018			1,239	1,018				
	R 10	6	0.790	1.000	999	790		1,239	979			1,239	979				
	R 11	7	0.760	1.000	1,199	911		1,239	941			1,239	941				
	R 12	8	0.731	1.000	1,399	1,022		1,239	905			1,239	905				
	R 13	9	0.703	1.000	1,599	1,123		1,239	870			1,239	870				
	R 14	10	0.676	1.000	1,799	1,215		1,239	837			1,239	837				
	R 15	11	0.650	1.000	1,999	1,298		1,239	805			1,239	805				
	R 16	12	0.625	1.000	2,199	1,373		1,239	774			1,239	774				
	R 17	13	0.601	1.000	2,398	1,440		1,239	744			1,239	744				
	R 18	14	0.577	1.000	2,598	1,500		1,239	715			1,239	715				
	R 19	15	0.555	1.000	2,798	1,554		1,239	688			1,239	688				
	R 20	16	0.534	1.000	2,998	1,601		1,239	661			1,239	661				
	R 21	17	0.513	1.000	3,198	1,642		1,239	636			1,239	636				
	R 22	18	0.494	1.000	3,398	1,677		1,239	611			1,239	611				
	R 23	19	0.475	1.000	3,598	1,708		1,239	588			1,239	588				
施設完成後の 評価期間 (50年)	R 24	20	0.456	1.000	3,797	1,733				106	49	106	49				
	R 25	21	0.439	1.000	3,797	1,666				106	47	106	47				
	R 26	22	0.422	1.000	3,797	1,602				106	45	106	45				
	R 27	23	0.406	1.000	3,797	1,541				106	43	106	43				
	R 28	24	0.390	1.000	3,797	1,481				106	41	106	41				
	R 29	25	0.375	1.000	3,797	1,424				106	40	106	40				
	R 30	26	0.361	1.000	3,797	1,370				106	38	106	38				
	R 31	27	0.347	1.000	3,797	1,317				106	37	106	37				
	R 32	28	0.333	1.000	3,797	1,266				106	35	106	35				
	R 33	29	0.321	1.000	3,797	1,218				106	34	106	34				
	R 34	30	0.308	1.000	3,797	1,171				106	33	106	33				
	R 35	31	0.296	1.000	3,797	1,126				106	32	106	32				
	R 36	32	0.285	1.000	3,797	1,082				106	30	106	30				
	R 37	33	0.274	1.000	3,797	1,041				106	29	106	29				
	R 38	34	0.264	1.000	3,797	1,001				106	28	106	28				
	R 39	35	0.253	1.000	3,797	962				106	27	106	27				
	R 40	36	0.244	1.000	3,797	925				106	26	106	26				
	R 41	37	0.234	1.000	3,797	890				106	25	106	25				
	R 42	38	0.225	1.000	3,797	856				106	24	106	24				
	R 43	39	0.217	1.000	3,797	823				106	23	106	23				
	R 44	40	0.208	1.000	3,797	791				106	22	106	22				
	R 45	41	0.200	1.000	3,797	761				106	21	106	21				
	R 46	42	0.193	1.000	3,797	731				106	20	106	20				
	R 47	43	0.185	1.000	3,797	703				106	20	106	20				
	R 48	44	0.178	1.000	3,797	676				106	19	106	19				
	R 49	45	0.171	1.000	3,797	650				106	18	106	18				
	R 50	46	0.165	1.000	3,797	625				106	18	106	18				
	R 51	47	0.158	1.000	3,797	601				106	17	106	17				
	R 52	48	0.152	1.000	3,797	578				106	16	106	16				
	R 53	49	0.146	1.000	3,797	556				106	16	106	16				
R 54	50	0.141	1.000	3,797	534				106	15	106	15					
R 55	51	0.135	1.000	3,797	514				106	14	106	14					
R 56	52	0.130	1.000	3,797	494				106	14	106	14					
R 57	53	0.125	1.000	3,797	475				106	13	106	13					
R 58	54	0.120	1.000	3,797	457				106	13	106	13					
R 59	55	0.116	1.000	3,797	439				106	12	106	12					
R 60	56	0.111	1.000	3,797	422				106	12	106	12					
R 61	57	0.107	1.000	3,797	406				106	11	106	11					
R 62	58	0.103	1.000	3,797	390				106	11	106	11					
R 63	59	0.099	1.000	3,797	375				106	11	106	11					
R 64	60	0.095	1.000	3,797	361				106	10	106	10					
R 65	61	0.091	1.000	3,797	347				106	10	106	10					
R 66	62	0.088	1.000	3,797	334				106	9	106	9					
R 67	63	0.085	1.000	3,797	321				106	9	106	9					
R 68	64	0.081	1.000	3,797	309				106	9	106	9					
R 69	65	0.078	1.000	3,797	297				106	8	106	8					
R 70	66	0.075	1.000	3,797	285				106	8	106	8					
R 71	67	0.072	1.000	3,797	274				106	8	106	8					
R 72	68	0.069	1.000	3,797	264				106	7	106	7					
R 73	69	0.067	1.000	3,797	254				106	7	106	7					
合計					224,050	59,285	289	59,574	23,533	16,267	5,318	1,085	28,852	17,352	3.43	42,222	16.8%

様式-5

費用対便益 (残事業：工期+10%)

水系名：利根川 河川名：渡良瀬川

単位：百万円

年次	年度	t	割引率 4%	デフ レー ター	便 益 (B)			費 用 (C)				費用便益比 B/C	純現在価値 B-C	経済的 内部 収益率 EIRR			
					便 益		計 ①+②	建設費③		維持管理費④					計③+④		
					便益	現在価値 ①		費用	現在価値	費用	現在価値				費用	現在価値	
基準	R 4	0	1.000	1.000													
整備期間 (21年)	R 5	1	0.962	1.000	0	0		1,245	1,197			1,245	1,197				
	R 6	2	0.925	1.000	181	167		1,245	1,151			1,245	1,151				
	R 7	3	0.889	1.000	362	322		1,245	1,107			1,245	1,107				
	R 8	4	0.855	1.000	542	464		1,245	1,064			1,245	1,064				
	R 9	5	0.822	1.000	723	595		1,245	1,023			1,245	1,023				
	R 10	6	0.790	1.000	904	715		1,245	984			1,245	984				
	R 11	7	0.760	1.000	1,085	825		1,245	946			1,245	946				
	R 12	8	0.731	1.000	1,266	925		1,245	910			1,245	910				
	R 13	9	0.703	1.000	1,447	1,016		1,245	875			1,245	875				
	R 14	10	0.676	1.000	1,627	1,099		1,245	841			1,245	841				
	R 15	11	0.650	1.000	1,808	1,175		1,245	809			1,245	809				
	R 16	12	0.625	1.000	1,989	1,242		1,245	778			1,245	778				
	R 17	13	0.601	1.000	2,170	1,303		1,245	748			1,245	748				
	R 18	14	0.577	1.000	2,351	1,358		1,245	719			1,245	719				
	R 19	15	0.555	1.000	2,532	1,406		1,245	691			1,245	691				
	R 20	16	0.534	1.000	2,712	1,448		1,245	665			1,245	665				
	R 21	17	0.513	1.000	2,893	1,485		1,245	639			1,245	639				
	R 22	18	0.494	1.000	3,074	1,517		1,245	615			1,245	615				
	R 23	19	0.475	1.000	2,893	1,373		1,245	591			1,245	591				
	R 24	20	0.456	1.000	3,436	1,568		1,245	568			1,245	568				
	R 25	21	0.439	1.000	3,617	1,587		1,245	546			1,245	546				
施設完成後の 評価期間 (50年)	R 26	22	0.422	1.000	3,797	1,602				106	45	106	45				
	R 27	23	0.406	1.000	3,797	1,541				106	43	106	43				
	R 28	24	0.390	1.000	3,797	1,481				106	41	106	41				
	R 29	25	0.375	1.000	3,797	1,424				106	40	106	40				
	R 30	26	0.361	1.000	3,797	1,370				106	38	106	38				
	R 31	27	0.347	1.000	3,797	1,317				106	37	106	37				
	R 32	28	0.333	1.000	3,797	1,266				106	35	106	35				
	R 33	29	0.321	1.000	3,797	1,218				106	34	106	34				
	R 34	30	0.308	1.000	3,797	1,171				106	33	106	33				
	R 35	31	0.296	1.000	3,797	1,126				106	32	106	32				
	R 36	32	0.285	1.000	3,797	1,082				106	30	106	30				
	R 37	33	0.274	1.000	3,797	1,041				106	29	106	29				
	R 38	34	0.264	1.000	3,797	1,001				106	28	106	28				
	R 39	35	0.253	1.000	3,797	962				106	27	106	27				
	R 40	36	0.244	1.000	3,797	925				106	26	106	26				
	R 41	37	0.234	1.000	3,797	890				106	25	106	25				
	R 42	38	0.225	1.000	3,797	856				106	24	106	24				
	R 43	39	0.217	1.000	3,797	823				106	23	106	23				
	R 44	40	0.208	1.000	3,797	791				106	22	106	22				
	R 45	41	0.200	1.000	3,797	761				106	21	106	21				
	R 46	42	0.193	1.000	3,797	731				106	20	106	20				
	R 47	43	0.185	1.000	3,797	703				106	20	106	20				
	R 48	44	0.178	1.000	3,797	676				106	19	106	19				
	R 49	45	0.171	1.000	3,797	650				106	18	106	18				
	R 50	46	0.165	1.000	3,797	625				106	18	106	18				
	R 51	47	0.158	1.000	3,797	601				106	17	106	17				
	R 52	48	0.152	1.000	3,797	578				106	16	106	16				
	R 53	49	0.146	1.000	3,797	556				106	16	106	16				
	R 54	50	0.141	1.000	3,797	534				106	15	106	15				
	R 55	51	0.135	1.000	3,797	514				106	14	106	14				
R 56	52	0.130	1.000	3,797	494				106	14	106	14					
R 57	53	0.125	1.000	3,797	475				106	13	106	13					
R 58	54	0.120	1.000	3,797	457				106	13	106	13					
R 59	55	0.116	1.000	3,797	439				106	12	106	12					
R 60	56	0.111	1.000	3,797	422				106	12	106	12					
R 61	57	0.107	1.000	3,797	406				106	11	106	11					
R 62	58	0.103	1.000	3,797	390				106	11	106	11					
R 63	59	0.099	1.000	3,797	375				106	11	106	11					
R 64	60	0.095	1.000	3,797	361				106	10	106	10					
R 65	61	0.091	1.000	3,797	347				106	10	106	10					
R 66	62	0.088	1.000	3,797	334				106	9	106	9					
R 67	63	0.085	1.000	3,797	321				106	9	106	9					
R 68	64	0.081	1.000	3,797	309				106	9	106	9					
R 69	65	0.078	1.000	3,797	297				106	8	106	8					
R 70	66	0.075	1.000	3,797	285				106	8	106	8					
R 71	67	0.072	1.000	3,797	274				106	8	106	8					
R 72	68	0.069	1.000	3,797	264				106	7	106	7					
R 73	69	0.067	1.000	3,797	254				106	7	106	7					
R 74	70	0.064	1.000	3,797	244				106	7	106	7					
R 75	71	0.062	1.000	3,797	234				106	7	106	7					
合 計					227,486	57,389	321	57,710	26,148	17,468	5,318	1,003	31,466	18,471	3.12	39,239	15.0%

様式-5

費用対便益 (残事業：工期-10%)

水系名：利根川 河川名：渡良瀬川

単位：百万円

年次	年度	t	割引率 4%	デフ レ ー タ	便 益 (B)			費 用 (C)				費用便益比 B/C	純現在価値 B-C	経済的 内部 収益率 EIRR			
					便益		残存 価値 ②	計 ①+②	建設費③		維持管理費④				計③+④		
					便益	現在価値 ①			費用	現在価値	費用				現在価値	費用	現在価値
基準	R 4	0	1.000	1.000													
整備期間 (17年)	R 5	1	0.962	1.000	0	0			1,538	1,479			1,538	1,479			
	R 6	2	0.925	1.000	223	207			1,538	1,422			1,538	1,422			
	R 7	3	0.889	1.000	447	397			1,538	1,367			1,538	1,367			
	R 8	4	0.855	1.000	670	573			1,538	1,315			1,538	1,315			
	R 9	5	0.822	1.000	894	734			1,538	1,264			1,538	1,264			
	R 10	6	0.790	1.000	1,117	883			1,538	1,216			1,538	1,216			
	R 11	7	0.760	1.000	1,340	1,019			1,538	1,169			1,538	1,169			
	R 12	8	0.731	1.000	1,564	1,143			1,538	1,124			1,538	1,124			
	R 13	9	0.703	1.000	1,787	1,256			1,538	1,081			1,538	1,081			
	R 14	10	0.676	1.000	2,010	1,358			1,538	1,039			1,538	1,039			
	R 15	11	0.650	1.000	2,234	1,451			1,538	999			1,538	999			
	R 16	12	0.625	1.000	2,457	1,535			1,538	961			1,538	961			
	R 17	13	0.601	1.000	2,681	1,610			1,538	924			1,538	924			
	R 18	14	0.577	1.000	2,904	1,677			1,538	888			1,538	888			
	R 19	15	0.555	1.000	3,127	1,736			1,538	854			1,538	854			
	R 20	16	0.534	1.000	3,351	1,789			1,538	821			1,538	821			
	R 21	17	0.513	1.000	3,574	1,835			1,538	790			1,538	790			
施設完成後の 評価期間 (50年)	R 22	18	0.494	1.000	3,797	1,875					106	53	106	53			
	R 23	19	0.475	1.000	3,797	1,802					106	50	106	50			
	R 24	20	0.456	1.000	3,797	1,733					106	49	106	49			
	R 25	21	0.439	1.000	3,797	1,666					106	47	106	47			
	R 26	22	0.422	1.000	3,797	1,602					106	45	106	45			
	R 27	23	0.406	1.000	3,797	1,541					106	43	106	43			
	R 28	24	0.390	1.000	3,797	1,481					106	41	106	41			
	R 29	25	0.375	1.000	3,797	1,424					106	40	106	40			
	R 30	26	0.361	1.000	3,797	1,370					106	38	106	38			
	R 31	27	0.347	1.000	3,797	1,317					106	37	106	37			
	R 32	28	0.333	1.000	3,797	1,266					106	35	106	35			
	R 33	29	0.321	1.000	3,797	1,218					106	34	106	34			
	R 34	30	0.308	1.000	3,797	1,171					106	33	106	33			
	R 35	31	0.296	1.000	3,797	1,126					106	32	106	32			
	R 36	32	0.285	1.000	3,797	1,082					106	30	106	30			
	R 37	33	0.274	1.000	3,797	1,041					106	29	106	29			
	R 38	34	0.264	1.000	3,797	1,001					106	28	106	28			
	R 39	35	0.253	1.000	3,797	962					106	27	106	27			
	R 40	36	0.244	1.000	3,797	925					106	26	106	26			
	R 41	37	0.234	1.000	3,797	890					106	25	106	25			
	R 42	38	0.225	1.000	3,797	856					106	24	106	24			
	R 43	39	0.217	1.000	3,797	823					106	23	106	23			
	R 44	40	0.208	1.000	3,797	791					106	22	106	22			
	R 45	41	0.200	1.000	3,797	761					106	21	106	21			
	R 46	42	0.193	1.000	3,797	731					106	20	106	20			
	R 47	43	0.185	1.000	3,797	703					106	20	106	20			
	R 48	44	0.178	1.000	3,797	676					106	19	106	19			
	R 49	45	0.171	1.000	3,797	650					106	18	106	18			
	R 50	46	0.165	1.000	3,797	625					106	18	106	18			
	R 51	47	0.158	1.000	3,797	601					106	17	106	17			
R 52	48	0.152	1.000	3,797	578					106	16	106	16				
R 53	49	0.146	1.000	3,797	556					106	16	106	16				
R 54	50	0.141	1.000	3,797	534					106	15	106	15				
R 55	51	0.135	1.000	3,797	514					106	14	106	14				
R 56	52	0.130	1.000	3,797	494					106	14	106	14				
R 57	53	0.125	1.000	3,797	475					106	13	106	13				
R 58	54	0.120	1.000	3,797	457					106	13	106	13				
R 59	55	0.116	1.000	3,797	439					106	12	106	12				
R 60	56	0.111	1.000	3,797	422					106	12	106	12				
R 61	57	0.107	1.000	3,797	406					106	11	106	11				
R 62	58	0.103	1.000	3,797	390					106	11	106	11				
R 63	59	0.099	1.000	3,797	375					106	11	106	11				
R 64	60	0.095	1.000	3,797	361					106	10	106	10				
R 65	61	0.091	1.000	3,797	347					106	10	106	10				
R 66	62	0.088	1.000	3,797	334					106	9	106	9				
R 67	63	0.085	1.000	3,797	321					106	9	106	9				
R 68	64	0.081	1.000	3,797	309					106	9	106	9				
R 69	65	0.078	1.000	3,797	297					106	8	106	8				
R 70	66	0.075	1.000	3,797	285					106	8	106	8				
R 71	67	0.072	1.000	3,797	274					106	8	106	8				
合計					220,253	61,081	321	61,402	26,148	18,712	5,318	1,173	31,466	19,885	3.09	41,517	14.9%

様式-5

費用対便益 (残事業：資産+10%)

水系名：利根川 河川名：渡良瀬川

単位：百万円

年次	年度	t	割引率 4%	デフ レ ー タ	便 益 (B)			費 用 (C)				費用便益比 B/C	純現在価値 B-C	経済的 内部 収益率 EIRR			
					便 益		残存 価値 ②	計 ①+②	建設費③		維持管理費④				計③+④		
					便 益	現在価値 ①			費用	現在価値	費用				現在価値	費用	現在価値
基準	R 4	0	1.000	1.000													
整備期間 (19年)	R 5	1	0.962	1.000	0	0			1,376	1,323			1,376	1,323			
	R 6	2	0.925	1.000	214	198			1,376	1,272			1,376	1,272			
	R 7	3	0.889	1.000	429	381			1,376	1,223			1,376	1,223			
	R 8	4	0.855	1.000	643	550			1,376	1,176			1,376	1,176			
	R 9	5	0.822	1.000	858	705			1,376	1,131			1,376	1,131			
	R 10	6	0.790	1.000	1,072	847			1,376	1,088			1,376	1,088			
	R 11	7	0.760	1.000	1,286	977			1,376	1,046			1,376	1,046			
	R 12	8	0.731	1.000	1,501	1,097			1,376	1,006			1,376	1,006			
	R 13	9	0.703	1.000	1,715	1,205			1,376	967			1,376	967			
	R 14	10	0.676	1.000	1,929	1,303			1,376	930			1,376	930			
	R 15	11	0.650	1.000	2,144	1,393			1,376	894			1,376	894			
	R 16	12	0.625	1.000	2,358	1,473			1,376	860			1,376	860			
	R 17	13	0.601	1.000	2,573	1,545			1,376	827			1,376	827			
	R 18	14	0.577	1.000	2,787	1,609			1,376	795			1,376	795			
	R 19	15	0.555	1.000	3,001	1,667			1,376	764			1,376	764			
	R 20	16	0.534	1.000	3,216	1,717			1,376	735			1,376	735			
	R 21	17	0.513	1.000	3,430	1,761			1,376	707			1,376	707			
	R 22	18	0.494	1.000	3,645	1,799			1,376	679			1,376	679			
	R 23	19	0.475	1.000	3,859	1,832			1,376	653			1,376	653			
施設完成後の 評価期間 (50年)	R 24	20	0.456	1.000	4,073	1,859					106	49	106	49			
	R 25	21	0.439	1.000	4,073	1,788					106	47	106	47			
	R 26	22	0.422	1.000	4,073	1,719					106	45	106	45			
	R 27	23	0.406	1.000	4,073	1,653					106	43	106	43			
	R 28	24	0.390	1.000	4,073	1,589					106	41	106	41			
	R 29	25	0.375	1.000	4,073	1,528					106	40	106	40			
	R 30	26	0.361	1.000	4,073	1,469					106	38	106	38			
	R 31	27	0.347	1.000	4,073	1,413					106	37	106	37			
	R 32	28	0.333	1.000	4,073	1,358					106	35	106	35			
	R 33	29	0.321	1.000	4,073	1,306					106	34	106	34			
	R 34	30	0.308	1.000	4,073	1,256					106	33	106	33			
	R 35	31	0.296	1.000	4,073	1,208					106	32	106	32			
	R 36	32	0.285	1.000	4,073	1,161					106	30	106	30			
	R 37	33	0.274	1.000	4,073	1,116					106	29	106	29			
	R 38	34	0.264	1.000	4,073	1,074					106	28	106	28			
	R 39	35	0.253	1.000	4,073	1,032					106	27	106	27			
	R 40	36	0.244	1.000	4,073	993					106	26	106	26			
	R 41	37	0.234	1.000	4,073	954					106	25	106	25			
	R 42	38	0.225	1.000	4,073	918					106	24	106	24			
	R 43	39	0.217	1.000	4,073	882					106	23	106	23			
	R 44	40	0.208	1.000	4,073	848					106	22	106	22			
	R 45	41	0.200	1.000	4,073	816					106	21	106	21			
	R 46	42	0.193	1.000	4,073	784					106	20	106	20			
	R 47	43	0.185	1.000	4,073	754					106	20	106	20			
	R 48	44	0.178	1.000	4,073	725					106	19	106	19			
	R 49	45	0.171	1.000	4,073	697					106	18	106	18			
	R 50	46	0.165	1.000	4,073	671					106	18	106	18			
	R 51	47	0.158	1.000	4,073	645					106	17	106	17			
	R 52	48	0.152	1.000	4,073	620					106	16	106	16			
	R 53	49	0.146	1.000	4,073	596					106	16	106	16			
	R 54	50	0.141	1.000	4,073	573					106	15	106	15			
R 55	51	0.135	1.000	4,073	551					106	14	106	14				
R 56	52	0.130	1.000	4,073	530					106	14	106	14				
R 57	53	0.125	1.000	4,073	510					106	13	106	13				
R 58	54	0.120	1.000	4,073	490					106	13	106	13				
R 59	55	0.116	1.000	4,073	471					106	12	106	12				
R 60	56	0.111	1.000	4,073	453					106	12	106	12				
R 61	57	0.107	1.000	4,073	436					106	11	106	11				
R 62	58	0.103	1.000	4,073	419					106	11	106	11				
R 63	59	0.099	1.000	4,073	403					106	11	106	11				
R 64	60	0.095	1.000	4,073	387					106	10	106	10				
R 65	61	0.091	1.000	4,073	372					106	10	106	10				
R 66	62	0.088	1.000	4,073	358					106	9	106	9				
R 67	63	0.085	1.000	4,073	344					106	9	106	9				
R 68	64	0.081	1.000	4,073	331					106	9	106	9				
R 69	65	0.078	1.000	4,073	318					106	8	106	8				
R 70	66	0.075	1.000	4,073	306					106	8	106	8				
R 71	67	0.072	1.000	4,073	294					106	8	106	8				
R 72	68	0.069	1.000	4,073	283					106	7	106	7				
R 73	69	0.067	1.000	4,073	272					106	7	106	7				
合 計					240,326	63,592	321	63,913	26,148	18,075	5,318	1,085	31,466	19,160	3.34	44,754	16.2%

様式-5

費用対便益 (残事業：資産-10%)

水系名：利根川 河川名：渡良瀬川

単位：百万円

年次	年度	t	割引率 4%	デフ レー ター	便 益 (B)			計 ①+②	費 用 (C)				費用便益比 B/C	純現在価値 B-C	経済的 内部 収益率 EIRR		
					便 益		残存 価値 ②		建設費③		維持管理費④					計③+④	
					便 益	現在価値 ①			費用	現在価値	費用	現在価値				費用	現在価値
基準	R 4	0	1.000	1.000													
整備期間 (19年)	R 5	1	0.962	1.000	0	0			1,376	1,323			1,376	1,323			
	R 6	2	0.925	1.000	185	171			1,376	1,272			1,376	1,272			
	R 7	3	0.889	1.000	371	330			1,376	1,223			1,376	1,223			
	R 8	4	0.855	1.000	556	475			1,376	1,176			1,376	1,176			
	R 9	5	0.822	1.000	741	609			1,376	1,131			1,376	1,131			
	R 10	6	0.790	1.000	927	732			1,376	1,088			1,376	1,088			
	R 11	7	0.760	1.000	1,112	845			1,376	1,046			1,376	1,046			
	R 12	8	0.731	1.000	1,297	948			1,376	1,006			1,376	1,006			
	R 13	9	0.703	1.000	1,483	1,042			1,376	967			1,376	967			
	R 14	10	0.676	1.000	1,668	1,127			1,376	930			1,376	930			
	R 15	11	0.650	1.000	1,853	1,204			1,376	894			1,376	894			
	R 16	12	0.625	1.000	2,039	1,273			1,376	860			1,376	860			
	R 17	13	0.601	1.000	2,224	1,336			1,376	827			1,376	827			
	R 18	14	0.577	1.000	2,409	1,391			1,376	795			1,376	795			
	R 19	15	0.555	1.000	2,595	1,441			1,376	764			1,376	764			
	R 20	16	0.534	1.000	2,780	1,484			1,376	735			1,376	735			
	R 21	17	0.513	1.000	2,965	1,522			1,376	707			1,376	707			
	R 22	18	0.494	1.000	3,151	1,555			1,376	679			1,376	679			
	R 23	19	0.475	1.000	3,336	1,583			1,376	653			1,376	653			
施設完成後の 評価期間 (50年)	R 24	20	0.456	1.000	3,521	1,607					106	49	106	49			
	R 25	21	0.439	1.000	3,521	1,545					106	47	106	47			
	R 26	22	0.422	1.000	3,521	1,486					106	45	106	45			
	R 27	23	0.406	1.000	3,521	1,429					106	43	106	43			
	R 28	24	0.390	1.000	3,521	1,374					106	41	106	41			
	R 29	25	0.375	1.000	3,521	1,321					106	40	106	40			
	R 30	26	0.361	1.000	3,521	1,270					106	38	106	38			
	R 31	27	0.347	1.000	3,521	1,221					106	37	106	37			
	R 32	28	0.333	1.000	3,521	1,174					106	35	106	35			
	R 33	29	0.321	1.000	3,521	1,129					106	34	106	34			
	R 34	30	0.308	1.000	3,521	1,086					106	33	106	33			
	R 35	31	0.296	1.000	3,521	1,044					106	32	106	32			
	R 36	32	0.285	1.000	3,521	1,004					106	30	106	30			
	R 37	33	0.274	1.000	3,521	965					106	29	106	29			
	R 38	34	0.264	1.000	3,521	928					106	28	106	28			
	R 39	35	0.253	1.000	3,521	892					106	27	106	27			
	R 40	36	0.244	1.000	3,521	858					106	26	106	26			
	R 41	37	0.234	1.000	3,521	825					106	25	106	25			
	R 42	38	0.225	1.000	3,521	793					106	24	106	24			
	R 43	39	0.217	1.000	3,521	763					106	23	106	23			
	R 44	40	0.208	1.000	3,521	733					106	22	106	22			
	R 45	41	0.200	1.000	3,521	705					106	21	106	21			
	R 46	42	0.193	1.000	3,521	678					106	20	106	20			
	R 47	43	0.185	1.000	3,521	652					106	20	106	20			
	R 48	44	0.178	1.000	3,521	627					106	19	106	19			
	R 49	45	0.171	1.000	3,521	603					106	18	106	18			
	R 50	46	0.165	1.000	3,521	580					106	18	106	18			
	R 51	47	0.158	1.000	3,521	557					106	17	106	17			
	R 52	48	0.152	1.000	3,521	536					106	16	106	16			
	R 53	49	0.146	1.000	3,521	515					106	16	106	16			
	R 54	50	0.141	1.000	3,521	495					106	15	106	15			
R 55	51	0.135	1.000	3,521	476					106	14	106	14				
R 56	52	0.130	1.000	3,521	458					106	14	106	14				
R 57	53	0.125	1.000	3,521	440					106	13	106	13				
R 58	54	0.120	1.000	3,521	424					106	13	106	13				
R 59	55	0.116	1.000	3,521	407					106	12	106	12				
R 60	56	0.111	1.000	3,521	392					106	12	106	12				
R 61	57	0.107	1.000	3,521	377					106	11	106	11				
R 62	58	0.103	1.000	3,521	362					106	11	106	11				
R 63	59	0.099	1.000	3,521	348					106	11	106	11				
R 64	60	0.095	1.000	3,521	335					106	10	106	10				
R 65	61	0.091	1.000	3,521	322					106	10	106	10				
R 66	62	0.088	1.000	3,521	309					106	9	106	9				
R 67	63	0.085	1.000	3,521	298					106	9	106	9				
R 68	64	0.081	1.000	3,521	286					106	9	106	9				
R 69	65	0.078	1.000	3,521	275					106	8	106	8				
R 70	66	0.075	1.000	3,521	265					106	8	106	8				
R 71	67	0.072	1.000	3,521	254					106	8	106	8				
R 72	68	0.069	1.000	3,521	245					106	7	106	7				
R 73	69	0.067	1.000	3,521	235					106	7	106	7				
合計					207,750	54,972	321	55,294	26,148	18,075	5,318	1,085	31,466	19,160	2.89	36,134	13.9%



## 事業費の内訳書

### 砂防事業

事業名	利根川水系直轄砂防事業(渡良瀬川) (全体事業費)
-----	---------------------------

評価年度	令和4年度	(再評価)
------	-------	-------

区分	費目	工種	単位	数量	金額 (百万円)	備考	
工事費			式	1	25,262		
	本工事費			式	1	25,262	
		山腹工	箇所	5	8,040		
		砂防堰堤	基	73	11,984		
	床固工	箇所	8	5,237			
用地費及補償費			式	1	2,314		
	用地費			式	1	1,369	
	補償費			式	1	944	
間接経費			式	1	12,962		
工事諸費			式	1	6,682		
事業費 計			式	1	47,220		
維持管理費			式	1	5,318		

## 事業費の内訳書

### 砂防事業

<b>事業名</b>	利根川水系直轄砂防事業(渡良瀬川) (残事業費)
------------	--------------------------

<b>評価年度</b>	令和4年度 (再評価)
-------------	-------------

区分	費目	工種	単位	数量	金額 (百万円)	備考	
工事費			式	1	14,213		
	本工事費			式	1	14,213	
		山腹工	箇所	4	5,918		
		砂防堰堤	基	69	6,612		
	床固工	箇所	6	1,683			
用地費及補償費			式	1	2,038		
	用地費			式	1	1,202	
	補償費			式	1	836	
間接経費			式	1	9,342		
工事諸費			式	1	4,218		
事業費 計			式	1	29,811		
維持管理費			式	1	5,318		

技管第 260 号  
令和 4 (2022) 年 10 月 12 日

国土交通省関東地方整備局長

栃木県知事 福田富一

関東地方整備局事業評価監視委員会に諮る対応方針（原案）の作成に係る意見照会  
について（回答）

令和 4 年 10 月 5 日付け国関整企画第 1 2 1 号で照会がありました件につきまして、別紙  
のとおり回答いたします。

(再評価)

【砂防事業】

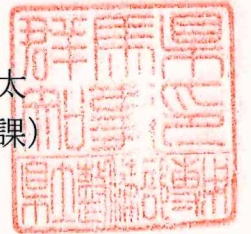
事業名	「対応方針(原案)」 案※	栃木県知事の意見
利根川水系直轄砂防事業(渡良瀬川)	継続	<p>渡良瀬川流域における直轄砂防事業は県民の命と暮らしを守るために必要不可欠であり、引き続きの実施をお願いしたい。</p> <p>なお、実施にあたってはコスト縮減に取り組むとともに、避難施設等の重要な建造物の保全効果が早期に発現されるよう、効率的・効果的な執行をお願いする。</p>

※貴職の意見を踏まえ、関東地方整備局事業評価監視委員会へ諮る対応方針(原案)を作成するためのものです。

建企第16-10号  
令和4年10月12日

国土交通省  
関東地方整備局長 様

群馬県知事 山本 一太  
(県土整備部建設企画課)



関東地方整備局事業評価監視委員会に諮る  
対応方針(原案)の作成に係る意見照会について(回答)

令和4年10月5日付け国関整企画第121号で照会のあった標記に  
ついて、別紙のとおり回答します。

(再評価)

## 【砂防事業】

事業名	「対応方針（原案）」 案※	群馬県知事の意見
利根川水系直轄砂防事業（渡良瀬川）	継続	<p>土砂・洪水氾濫対策は、土砂生産が活発で、土砂流出による氾濫の影響が大きい箇所より順次事業の実施をお願いする。土石流対策は、要配慮者利用施設に加えて避難所関連施設がある箇所の早期完成をお願いする。</p> <p>また、事業実施にあたっては、引き続き本県と十分な調整を図るとともに、さらなるコスト縮減に取り組み、事業の進捗をお願いする。</p>

※貴職の意見を踏まえ、関東地方整備局事業評価監視委員会へ諮る対応方針（原案）を作成するためのものです。



河 砂 第 3 3 3 号  
令 和 4 年 10 月 12 日

国土交通省関東地方整備局長 様

埼玉県知事 大野元裕（公印省略）

関東地方整備局事業評価監視委員会に諮る対応方針（原案）の  
作成に係る意見照会について（回答）

令和4年10月5日付け国関整企画第121号の意見照会について、別紙のとおり  
回答します。

(再評価)

## 【砂防事業】

事業名	「対応方針(原案)」 案※	埼玉県知事の意見
利根川水系直轄砂防事業(渡良瀬川)	継続	渡良瀬川下流域における砂防事業は、本県にとって治水上、必要不可欠な事業であることから、事業の継続が必要であると考えている。なお、事業の実施にあたっては、引き続きコスト縮減に十分留意し、着実に事業を進めていただきたい。

※貴職の意見を踏まえ、関東地方整備局事業評価監視委員会へ諮る対応方針(原案)を作成するためのものです。