

(再評価)

資料 2 - ( 1 )

関東地方整備局

事業評価監視委員会

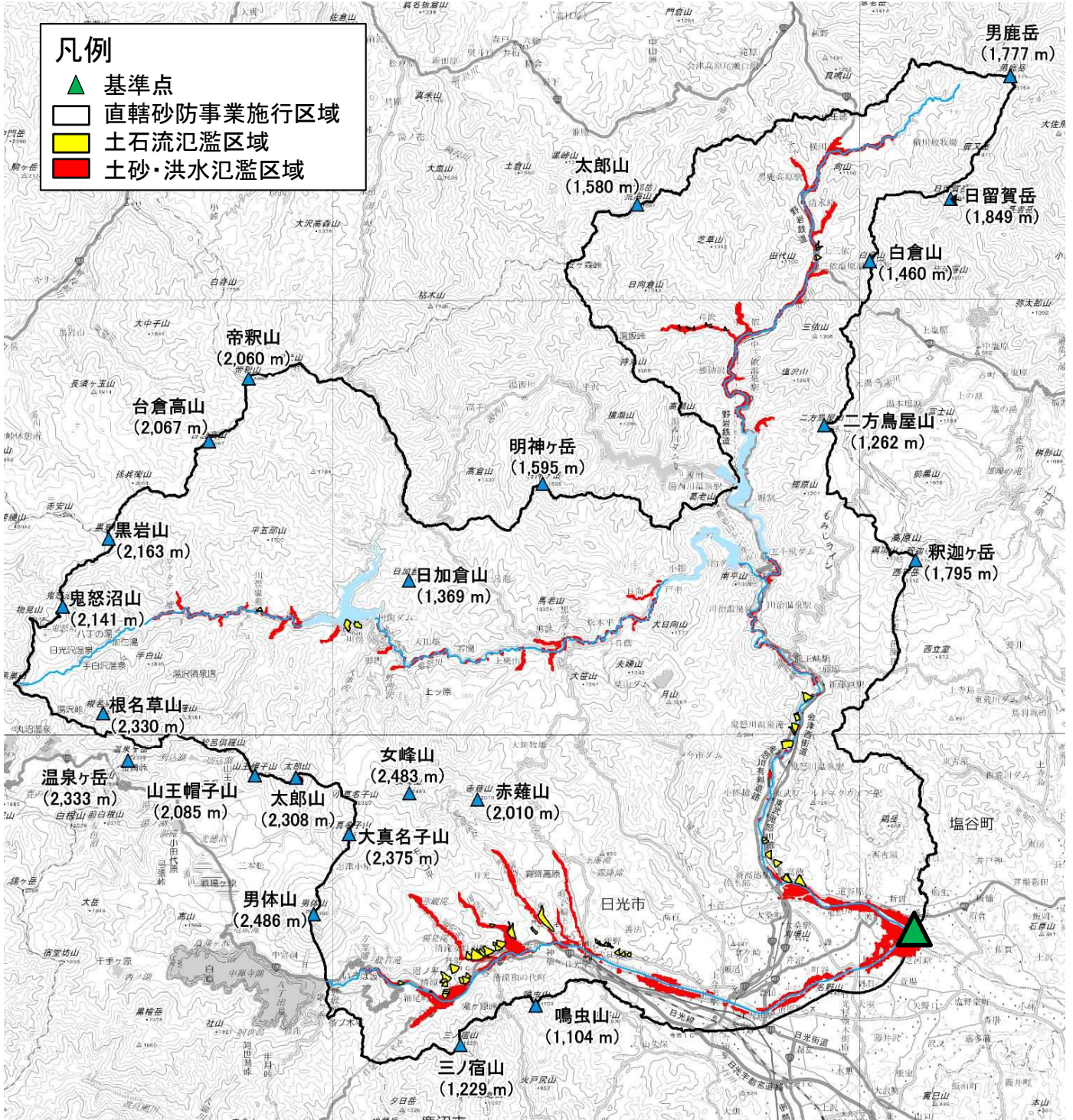
(令和4年度第3回)

# 利根川水系 直轄砂防事業 (鬼怒川)

令和4年10月17日

国土交通省 関東地方整備局

様式—1 氾濫範囲図



様式-2

資産データ

水系名: 利根川

河川名: 鬼怒川

国勢調査年: 平成27年

経済センサス調査年: 平成26年

氾濫 ブロック	ブロック 面積 (km <sup>2</sup> )	一般資産等基礎数量							一般資産額(百万円)						農作物資産(百万円)			一般資産額 等合計 (百万円)	備考	
		人口 (人)	世帯数 (世帯)	従業者数 (人)	農漁家数 (戸)	延床面積 (ha)	水田面積 (ha)	畑面積 (ha)	家屋	家庭用品	事業所資産		農漁家資産		小計	水稻	畑作物			小計
											償却	在庫	償却	在庫						
砂防基準点上流の 土砂・洪水氾濫区域	8.52	938	420	559	7	12.9	75.6	31.2	24,432	5,258	2,581	914	15	5	33,206.0	92	84	176	33,381.9	
砂防基準点上流の 土石流氾濫区域	3.09	3,764	1,710	1,211	88	19.3	5.0	1.5	36,714	21,438	15,653	2,060	186	60	76,111	6	4	10	76,121	

様式-3 被害額  
 全体事業着手時点(H23) 土砂・洪水氾濫

水系名: 利根川

河川名: 鬼怒川

流量規模: 1/100

単位: 百万円

氾濫 ブロック	一般資産被害額						農作物被害額			公共土木 施設等被 害額	人的 損失額	営業停止 損失	家庭における応急対策費用			事業所にお ける応急対 策費用	国・地方公 共団体にお ける応急対 策費用	その他の 間接被害	合計	備考	
	家屋	家庭用品	事業所資産		農漁家資産		小計	水稻	畑作物				小計	清掃労働 対価	代替活動等						小計
			償却	在庫	償却	在庫															
砂防基準点上流の 土砂・洪水氾濫区域	5,243	1,069	579	107	3	1	7,001	34	53	87	6,837	235	161	76	236	119	1	107,153	121,669		

全体事業着手時点(H23) 土砂・洪水氾濫

流量規模: 1/70

単位: 百万円

氾濫 ブロック	一般資産被害額						農作物被害額			公共土木 施設等被 害額	人的 損失額	営業停止 損失	家庭における応急対策費用			事業所にお ける応急対 策費用	国・地方公 共団体にお ける応急対 策費用	その他の 間接被害	合計	備考	
	家屋	家庭用品	事業所資産		農漁家資産		小計	水稻	畑作物				小計	清掃労働 対価	代替活動等						小計
			償却	在庫	償却	在庫															
砂防基準点上流の 土砂・洪水氾濫区域	4,555	933	536	96	2	1	6,123	33	42	75	6,092	209	143	68	210	99	1	99,421	112,231		

全体事業着手時点(H23) 土砂・洪水氾濫

流量規模: 1/50

単位: 百万円

氾濫 ブロック	一般資産被害額						農作物被害額			公共土木 施設等被 害額	人的 損失額	営業停止 損失	家庭における応急対策費用			事業所にお ける応急対 策費用	国・地方公 共団体にお ける応急対 策費用	その他の 間接被害	合計	備考	
	家屋	家庭用品	事業所資産		農漁家資産		小計	水稻	畑作物				小計	清掃労働 対価	代替活動等						小計
			償却	在庫	償却	在庫															
砂防基準点上流の 土砂・洪水氾濫区域	4,055	840	488	86	2	1	5,472	31	39	70	5,529	186	129	61	191	87	1	93,518	105,052		

全体事業着手時点(H23) 土砂・洪水氾濫

流量規模: 1/30

単位: 百万円

氾濫 ブロック	一般資産被害額						農作物被害額			公共土木 施設等被 害額	人的 損失額	営業停止 損失	家庭における応急対策費用			事業所にお ける応急対 策費用	国・地方公 共団体にお ける応急対 策費用	その他の 間接被害	合計	備考	
	家屋	家庭用品	事業所資産		農漁家資産		小計	水稻	畑作物				小計	清掃労働 対価	代替活動等						小計
			償却	在庫	償却	在庫															
砂防基準点上流の 土砂・洪水氾濫区域	3,290	705	400	72	2	1	4,470	27	32	59	4,605	152	108	52	159	69	0	82,574	92,089		

全体事業着手時点(H23) 土砂・洪水氾濫

流量規模: 1/20

単位: 百万円

氾濫 ブロック	一般資産被害額						農作物被害額			公共土木 施設等被 害額	人的 損失額	営業停止 損失	家庭における応急対策費用			事業所にお ける応急対 策費用	国・地方公 共団体にお ける応急対 策費用	その他の 間接被害	合計	備考	
	家屋	家庭用品	事業所資産		農漁家資産		小計	水稻	畑作物				小計	清掃労働 対価	代替活動等						小計
			償却	在庫	償却	在庫															
砂防基準点上流の 土砂・洪水氾濫区域	2,678	609	332	62	2	1	3,683	23	29	52	3,860	126	93	45	138	58	0	74,311	82,228		

全体事業着手時点(H23) 土砂・洪水氾濫

流量規模: 1/10

単位: 百万円

氾濫 ブロック	一般資産被害額						農作物被害額			公共土木 施設等被 害額	人的 損失額	営業停止 損失	家庭における応急対策費用			事業所にお ける応急対 策費用	国・地方公 共団体にお ける応急対 策費用	その他の 間接被害	合計	備考	
	家屋	家庭用品	事業所資産		農漁家資産		小計	水稻	畑作物				小計	清掃労働 対価	代替活動等						小計
			償却	在庫	償却	在庫															
砂防基準点上流の 土砂・洪水氾濫区域	1,875	476	276	47	1	0	2,676	12	25	37	2,689	94	73	35	108	41	0	61,153	66,798		

様式-3 被害額  
現時点(R4末) 土砂・洪水氾濫区域

水系名: 利根川

河川名: 鬼怒川

流量規模: 1/100

単位: 百万円

氾濫ブロック	一般資産被害額						農作物被害額			公共土木施設等被害額	人的損失額	営業停止損失	家庭における応急対策費用			事業所における応急対策費用	国・地方公共団体における応急対策費用	その他の間接被害	合計	備考	
	家屋	家庭用品	事業所資産		農漁家資産		小計	水稻	畑作物				小計	清掃労働対価	代替活動等						小計
			償却	在庫	償却	在庫															
砂防基準点上流の土砂・洪水氾濫区域	5,128	1,062	562	106	3	1	6,862	34	52	86	6,718	232	159	75	234	119	1	105,686	119,938		

現時点(R4末) 土砂・洪水氾濫区域

流量規模: 1/70

単位: 百万円

氾濫ブロック	一般資産被害額						農作物被害額			公共土木施設等被害額	人的損失額	営業停止損失	家庭における応急対策費用			事業所における応急対策費用	国・地方公共団体における応急対策費用	その他の間接被害	合計	備考	
	家屋	家庭用品	事業所資産		農漁家資産		小計	水稻	畑作物				小計	清掃労働対価	代替活動等						小計
			償却	在庫	償却	在庫															
砂防基準点上流の土砂・洪水氾濫区域	4,441	921	531	96	2	1	5,992	33	41	74	5,976	208	142	67	209	100	1	98,493	111,053		

現時点(R4末) 土砂・洪水氾濫区域

流量規模: 1/50

単位: 百万円

氾濫ブロック	一般資産被害額						農作物被害額			公共土木施設等被害額	人的損失額	営業停止損失	家庭における応急対策費用			事業所における応急対策費用	国・地方公共団体における応急対策費用	その他の間接被害	合計	備考	
	家屋	家庭用品	事業所資産		農漁家資産		小計	水稻	畑作物				小計	清掃労働対価	代替活動等						小計
			償却	在庫	償却	在庫															
砂防基準点上流の土砂・洪水氾濫区域	3,959	830	469	85	2	1	5,345	31	38	68	5,425	183	127	60	187	86	1	92,431	103,727		

現時点(R4末) 土砂・洪水氾濫区域

流量規模: 1/30

単位: 百万円

氾濫ブロック	一般資産被害額						農作物被害額			公共土木施設等被害額	人的損失額	営業停止損失	家庭における応急対策費用			事業所における応急対策費用	国・地方公共団体における応急対策費用	その他の間接被害	合計	備考	
	家屋	家庭用品	事業所資産		農漁家資産		小計	水稻	畑作物				小計	清掃労働対価	代替活動等						小計
			償却	在庫	償却	在庫															
砂防基準点上流の土砂・洪水氾濫区域	3,263	703	398	71	2	1	4,438	27	32	58	4,569	151	107	51	159	69	0	81,644	91,089		

現時点(R4末) 土砂・洪水氾濫区域

流量規模: 1/20

単位: 百万円

氾濫ブロック	一般資産被害額						農作物被害額			公共土木施設等被害額	人的損失額	営業停止損失	家庭における応急対策費用			事業所における応急対策費用	国・地方公共団体における応急対策費用	その他の間接被害	合計	備考	
	家屋	家庭用品	事業所資産		農漁家資産		小計	水稻	畑作物				小計	清掃労働対価	代替活動等						小計
			償却	在庫	償却	在庫															
砂防基準点上流の土砂・洪水氾濫区域	2,647	606	333	62	1	1	3,649	23	29	52	3,830	126	93	45	137	58	0	73,450	81,302		

現時点(R4末) 土砂・洪水氾濫区域

流量規模: 1/10

単位: 百万円

氾濫ブロック	一般資産被害額						農作物被害額			公共土木施設等被害額	人的損失額	営業停止損失	家庭における応急対策費用			事業所における応急対策費用	国・地方公共団体における応急対策費用	その他の間接被害	合計	備考	
	家屋	家庭用品	事業所資産		農漁家資産		小計	水稻	畑作物				小計	清掃労働対価	代替活動等						小計
			償却	在庫	償却	在庫															
砂防基準点上流の土砂・洪水氾濫区域	1,837	472	255	47	1	0	2,613	12	24	36	2,637	93	72	35	107	40	0	60,249	65,776		

様式-3 被害額  
全体事業完了 土砂・洪水氾濫区域

水系名: 利根川

河川名: 鬼怒川

流量規模: 1/100

単位: 百万円

氾濫 ブロック	一般資産被害額						農作物被害額			公共土木 施設等被 害額	人的 損失額	営業停止 損失	家庭における応急対策費用			事業所にお ける応急対 策費用	国・地方公 共団体にお ける応急対 策費用	その他の 間接被害	合計	備考	
	家屋	家庭用品	事業所資産		農漁家資産		小計	水稻	畑作物				小計	清掃労働 対価	代替活動等						小計
			償却	在庫	償却	在庫															
砂防基準点上流の 土砂・洪水氾濫区域	4,865	1,029	546	103	3	1	6,546	34	49	83	6,476	223	155	73	227	117	1	87,338	101,012		

全体事業完了 土砂・洪水氾濫区域

流量規模: 1/70

単位: 百万円

氾濫 ブロック	一般資産被害額						農作物被害額			公共土木 施設等被 害額	人的 損失額	営業停止 損失	家庭における応急対策費用			事業所にお ける応急対 策費用	国・地方公 共団体にお ける応急対 策費用	その他の 間接被害	合計	備考	
	家屋	家庭用品	事業所資産		農漁家資産		小計	水稻	畑作物				小計	清掃労働 対価	代替活動等						小計
			償却	在庫	償却	在庫															
砂防基準点上流の 土砂・洪水氾濫区域	4,363	907	508	93	2	1	5,873	32	40	72	5,874	200	141	66	207	99	1	82,851	95,177		

全体事業完了 土砂・洪水氾濫区域

流量規模: 1/50

単位: 百万円

氾濫 ブロック	一般資産被害額						農作物被害額			公共土木 施設等被 害額	人的 損失額	営業停止 損失	家庭における応急対策費用			事業所にお ける応急対 策費用	国・地方公 共団体にお ける応急対 策費用	その他の 間接被害	合計	備考	
	家屋	家庭用品	事業所資産		農漁家資産		小計	水稻	畑作物				小計	清掃労働 対価	代替活動等						小計
			償却	在庫	償却	在庫															
砂防基準点上流の 土砂・洪水氾濫区域	3,890	817	452	82	2	1	5,244	31	37	68	5,349	176	124	59	183	85	1	77,216	88,321		

全体事業完了 土砂・洪水氾濫区域

流量規模: 1/30

単位: 百万円

氾濫 ブロック	一般資産被害額						農作物被害額			公共土木 施設等被 害額	人的 損失額	営業停止 損失	家庭における応急対策費用			事業所にお ける応急対 策費用	国・地方公 共団体にお ける応急対 策費用	その他の 間接被害	合計	備考	
	家屋	家庭用品	事業所資産		農漁家資産		小計	水稻	畑作物				小計	清掃労働 対価	代替活動等						小計
			償却	在庫	償却	在庫															
砂防基準点上流の 土砂・洪水氾濫区域	3,192	688	380	71	2	1	4,333	26	31	58	4,483	149	106	51	157	68	0	68,141	77,389		

全体事業完了 土砂・洪水氾濫区域

流量規模: 1/20

単位: 百万円

氾濫 ブロック	一般資産被害額						農作物被害額			公共土木 施設等被 害額	人的 損失額	営業停止 損失	家庭における応急対策費用			事業所にお ける応急対 策費用	国・地方公 共団体にお ける応急対 策費用	その他の 間接被害	合計	備考	
	家屋	家庭用品	事業所資産		農漁家資産		小計	水稻	畑作物				小計	清掃労働 対価	代替活動等						小計
			償却	在庫	償却	在庫															
砂防基準点上流の 土砂・洪水氾濫区域	2,589	599	330	62	1	1	3,582	23	29	51	3,780	124	92	44	136	57	0	61,307	69,039		

全体事業完了 土砂・洪水氾濫区域

流量規模: 1/10

単位: 百万円

氾濫 ブロック	一般資産被害額						農作物被害額			公共土木 施設等被 害額	人的 損失額	営業停止 損失	家庭における応急対策費用			事業所にお ける応急対 策費用	国・地方公 共団体にお ける応急対 策費用	その他の 間接被害	合計	備考	
	家屋	家庭用品	事業所資産		農漁家資産		小計	水稻	畑作物				小計	清掃労働 対価	代替活動等						小計
			償却	在庫	償却	在庫															
砂防基準点上流の 土砂・洪水氾濫区域	1,819	467	237	46	1	0	2,571	12	24	36	2,601	93	71	35	106	40	0	50,454	55,901		

様式-3 被害額  
全体事業着手時点(H23) 土石流氾濫区域

水系名: 利根川

河川名: 鬼怒川

流量規模: 1/100

単位: 百万円

氾濫 ブロック	一般資産被害額						農作物被害額			公共土木 施設等被 害額	人的 損失額	営業停止 損失	家庭における応急対策費用			事業所にお ける応急対 策費用	国・地方公共 団体における 応急対策費 用	その他の 間接被害	合計	備考	
	家屋	家庭用品	事業所資産		農漁家資産		小計	水稻	畑作物				小計	清掃労働 対価	代替活動等						小計
			償却	在庫	償却	在庫															
土石流氾濫区域	19,109	10,830	9,026	1,065	73	29	40,132	5	3	8	8,274	108,456	569	493	309	802	188	675	3,113	162,219	
			10,092		102		8														

全体事業着手時点(H23) 土石流氾濫区域

流量規模: 1/20

単位: 百万円

氾濫 ブロック	一般資産被害額						農作物被害額			公共土木 施設等被 害額	人的 損失額	営業停止 損失	家庭における応急対策費用			事業所にお ける応急対 策費用	国・地方公共 団体における 応急対策費 用	その他の 間接被害	合計	備考	
	家屋	家庭用品	事業所資産		農漁家資産		小計	水稻	畑作物				小計	清掃労働 対価	代替活動等						小計
			償却	在庫	償却	在庫															
土石流氾濫区域	13,272	7,522	6,276	752	51	20	27,893	4	2	6	5,739	0	398	342	215	557	131	469	1,920	37,112	

全体事業着手時点(H23) 土石流氾濫区域

流量規模: 1/10

単位: 百万円

氾濫 ブロック	一般資産被害額						農作物被害額			公共土木 施設等被 害額	人的 損失額	営業停止 損失	家庭における応急対策費用			事業所にお ける応急対 策費用	国・地方公共 団体における 応急対策費 用	その他の 間接被害	合計	備考	
	家屋	家庭用品	事業所資産		農漁家資産		小計	水稻	畑作物				小計	清掃労働 対価	代替活動等						小計
			償却	在庫	償却	在庫															
土石流氾濫区域	11,047	6,261	5,221	628	43	17	23,217	3	2	5	4,776	0	332	285	179	464	109	390	1,601	30,893	

様式-3 被害額  
現時点(R4末) 土石流氾濫区域

水系名: 利根川

河川名: 鬼怒川

流量規模: 1/100

単位: 百万円

氾濫 ブロック	一般資産被害額						農作物被害額			公共土木 施設等被 害額	人的 損失額	営業停止 損失	家庭における応急対策費用			事業所にお ける応急対 策費用	国・地方公共 団体における 応急対策費 用	その他の 間接被害	合計	備考	
	家屋	家庭用品	事業所資産		農漁家資産		小計	水稻	畑作物				小計	清掃労働 対価	代替活動等						小計
			償却	在庫	償却	在庫															
土石流氾濫区域	16,556	9,368	8,810	971	65	25	35,795	4	2	6	5,010	94,673	505	427	268	695	147	584	2,044	139,459	

現時点(R4末) 土石流氾濫区域

流量規模: 1/20

単位: 百万円

氾濫 ブロック	一般資産被害額						農作物被害額			公共土木 施設等被 害額	人的 損失額	営業停止 損失	家庭における応急対策費用			事業所にお ける応急対 策費用	国・地方公共 団体における 応急対策費 用	その他の 間接被害	合計	備考	
	家屋	家庭用品	事業所資産		農漁家資産		小計	水稻	畑作物				小計	清掃労働 対価	代替活動等						小計
			償却	在庫	償却	在庫															
土石流氾濫区域	11,530	6,524	6,125	687	45	18	24,929	3	1	4	3,479	0	353	298	187	484	102	406	1,289	31,048	

現時点(R4末) 土石流氾濫区域

流量規模: 1/10

単位: 百万円

氾濫 ブロック	一般資産被害額						農作物被害額			公共土木 施設等被 害額	人的 損失額	営業停止 損失	家庭における応急対策費用			事業所にお ける応急対 策費用	国・地方公共 団体における 応急対策費 用	その他の 間接被害	合計	備考	
	家屋	家庭用品	事業所資産		農漁家資産		小計	水稻	畑作物				小計	清掃労働 対価	代替活動等						小計
			償却	在庫	償却	在庫															
土石流氾濫区域	9,603	5,434	5,096	574	38	15	20,759	2	1	3	2,897	0	295	248	155	403	85	339	1,076	25,857	

様式-3 被害額  
 全体事業完了(R23) 土石流氾濫区域

水系名: 利根川

河川名: 鬼怒川

流量規模: 1/100

単位: 百万円

氾濫 ブロック	一般資産被害額						農作物被害額			公共土木 施設等被 害額	人的 損失額	営業停止 損失	家庭における応急対策費用			事業所にお ける応急対 策費用	国・地方公共 団体における 応急対策費 用	その他の 間接被害	合計	備考	
	家屋	家庭用品	事業所資産		農漁家資産		小計	水稲	畑作物				小計	清掃労働 対価	代替活動等						小計
			償却	在庫	償却	在庫															
土石流氾濫区域	1,111	632	66	16	4	2	1,831	0	0	0	783	6,398	19	29	18	47	13	39	511	9,641	

82 6

流量規模: 1/20

単位: 百万円

氾濫 ブロック	一般資産被害額						農作物被害額			公共土木 施設等被 害額	人的 損失額	営業停止 損失	家庭における応急対策費用			事業所にお ける応急対 策費用	国・地方公共 団体における 応急対策費 用	その他の 間接被害	合計	備考	
	家屋	家庭用品	事業所資産		農漁家資産		小計	水稲	畑作物				小計	清掃労働 対価	代替活動等						小計
			償却	在庫	償却	在庫															
土石流氾濫区域	775	440	45	11	3	1	1,276	0	0	0	535	0	13	20	13	32	9	27	289	2,182	

全体事業完了(R23) 土石流氾濫区域

流量規模: 1/10

単位: 百万円

氾濫 ブロック	一般資産被害額						農作物被害額			公共土木 施設等被 害額	人的 損失額	営業停止 損失	家庭における応急対策費用			事業所にお ける応急対 策費用	国・地方公共 団体における 応急対策費 用	その他の 間接被害	合計	備考	
	家屋	家庭用品	事業所資産		農漁家資産		小計	水稲	畑作物				小計	清掃労働 対価	代替活動等						小計
			償却	在庫	償却	在庫															
土石流氾濫区域	645	367	38	9	3	1	1,062	0	0	0	443	0	11	17	10	27	7	23	240	1,813	



様式-4  
全体事業(H24~R23)

年平均被害軽減期待額

水系名: 利根川

河川名: 鬼怒川

対象: 土砂・洪水氾濫区域

流量規模	超過確率	被害額(百万円)			区間平均被害額④ (百万円)	区間確率⑤	年平均被害額 ④×⑤	年平均被害額の累計＝ 年平均被害軽減期待額 (百万円)	備 考
		事業を実施 しない場合①	事業を実施 した場合②	軽減額 ③＝①－②					
1/6	0.167	0	0	0	5,449	0.067	363	363	
1/10	0.100	66,798	55,901	10,898	12,043	0.050	602	965	
1/20	0.050	82,228	69,039	13,189	13,944	0.017	232	1,198	
1/30	0.033	92,089	77,389	14,700	15,715	0.013	210	1,407	
1/50	0.020	105,052	88,321	16,731	16,893	0.006	97	1,504	
1/70	0.014	112,231	95,177	17,054	18,856	0.004	81	1,585	(1)
1/100	0.010	121,669	101,012	20,658					

対象: 土石流氾濫区域

全体事業(H24~R23)

流量規模	超過確率	被害額(百万円)			区間平均被害額④ (百万円)	区間確率⑤	年平均被害額 ④×⑤	年平均被害額の累計＝ 年平均被害軽減期待額 (百万円)	備 考
		事業を実施 しない場合①	事業を実施 した場合②	軽減額 ③＝①－②					
1/10	0.100	30,893	1,813	29,079	32,005	0.050	1,600	1,600	
1/20	0.050	37,112	2,182	34,930	93,754	0.040	3,750	5,350	(2)
1/100	0.010	162,219	9,641	152,578					

・鬼怒川全体事業(H24~R23)における年平均被害軽減期待額合計 (1)+(2) = 6,935 (百万円)

様式-4  
残事業 (R5~R23)

年平均被害軽減期待額

水系名: 利根川

河川名: 鬼怒川

対象: 土砂・洪水氾濫区域

流量規模	超過確率	被害額(百万円)			区間平均被害額④ (百万円)	区間確率⑤	年平均被害額 ④×⑤	年平均被害額の累計＝ 年平均被害軽減期待額 (百万円)	備 考
		事業を実施 しない場合①	事業を実施 した場合②	軽減額 ③＝①－②					
1/6	0.167	0	0	0	4,938	0.067	329	329	
1/10	0.100	65,776	55,901	9,875	11,069	0.050	553	883	
1/20	0.050	81,302	69,039	12,263	12,981	0.017	216	1,099	
1/30	0.033	91,089	77,389	13,699	14,552	0.013	194	1,293	
1/50	0.020	103,727	88,321	15,405	15,641	0.006	89	1,382	
1/70	0.014	111,053	95,177	15,876	17,401	0.004	75	1,457	(3)
1/100	0.010	119,938	101,012	18,926					

対象: 土石流氾濫区域

残事業 (R5~R23)

流量規模	超過確率	被害額(百万円)			区間平均被害額④ (百万円)	区間確率⑤	年平均被害額 ④×⑤	年平均被害額の累計＝ 年平均被害軽減期待額 (百万円)	備 考
		事業を実施 しない場合①	事業を実施 した場合②	軽減額 ③＝①－②					
1/10	0.100	25,857	1,813	24,043	26,455	0.050	1,323	1,323	
1/20	0.050	31,048	2,182	28,866	79,342	0.040	3,174	4,496	(4)
1/100	0.010	139,459	9,641	129,818					

・鬼怒川残事業 (R5~R23)における年平均被害軽減期待額合計 (3)+(4) = 5,953 (百万円)

様式一 5

費用対便益（中期的な計画）

水系名：利根川

河川名：鬼怒川

単位：百万円

年次	t	便 益					費 用					費用 便益費 B/C	純現在 価値 B-C			
		便益①		残存価値 ②	計 ①+②	建設費③		維持管理費④		計③+④						
		便益	現在価値			費用	現在価値	費用	現在価値	費用	現在価値					
既 整 備 期 間	H24	-10	0	0		0	4,892	7,236			4,892	7,236				
	H25	-9	346	493		493	3,489	4,964			3,489	4,964				
	H26	-8	594	812		812	3,680	5,034			3,680	5,034				
	H27	-7	854	1,124		1,124	3,723	4,898			3,723	4,898				
	H28	-6	1,118	1,415		1,415	3,634	4,601			3,634	4,601				
	H29	-5	1,375	1,673		1,673	3,901	4,746			3,901	4,746				
	H30	-4	1,652	1,932		1,932	4,833	5,652			4,833	5,652				
	R1	-3	1,994	2,243		2,243	4,458	5,014			4,458	5,014				
	R2	-2	2,310	2,497		2,497	4,206	4,547			4,206	4,547				
R3	-1	2,607	2,710		2,710	3,443	3,579			3,443	3,579					
R4	0	2,851	2,851		2,851	3,265	3,265			3,265	3,265					
R5	1	3,083	2,964		2,964	2,863	2,753			2,863	2,753					
R6	2	3,285	3,036		3,036	2,863	2,646			2,863	2,646					
R7	3	3,488	3,100		3,100	2,863	2,545			2,863	2,545					
R8	4	3,691	3,155		3,155	2,863	2,447			2,863	2,447					
R9	5	3,894	3,199		3,199	2,863	2,352			2,863	2,352					
R10	6	4,096	3,238		3,238	2,863	2,263			2,863	2,263					
R11	7	4,299	3,267		3,267	2,863	2,176			2,863	2,176					
R12	8	4,502	3,288		3,288	2,863	2,091			2,863	2,091					
R13	9	4,705	3,306		3,306	2,863	2,012			2,863	2,012					
R14	10	4,907	3,316		3,316	2,863	1,934			2,863	1,934					
R15	11	5,110	3,320		3,320	2,863	1,860			2,863	1,860					
R16	12	5,313	3,319		3,319	2,863	1,788			2,863	1,788					
R17	13	5,516	3,313		3,313	2,863	1,720			2,863	1,720					
R18	14	5,718	3,302		3,302	2,863	1,653			2,863	1,653					
R19	15	5,921	3,288		3,288	2,863	1,590			2,863	1,590					
R20	16	6,124	3,270		3,270	2,863	1,529			2,863	1,529					
R21	17	6,327	3,248		3,248	2,863	1,470			2,863	1,470					
R22	18	6,530	3,223		3,223	2,863	1,413			2,863	1,413					
R23	19	6,732	3,195		3,195	2,863	1,359			2,863	1,359					
R24	20	6,935	3,165		3,165			61	27.9	61	27.9					
R25	21	6,935	3,043		3,043			61	26.9	61	26.9					
R26	22	6,935	2,926		2,926			61	25.8	61	25.8					
R27	23	6,935	2,813		2,813			61	24.8	61	24.8					
R28	24	6,935	2,706		2,706			61	23.9	61	23.9					
R29	25	6,935	2,601		2,601			61	23.0	61	23.0					
R30	26	6,935	2,502		2,502			61	22.1	61	22.1					
R31	27	6,935	2,406		2,406			61	21.2	61	21.2					
R32	28	6,935	2,312		2,312			61	20.4	61	20.4					
R33	29	6,935	2,223		2,223			61	19.6	61	19.6					
R34	30	6,935	2,138		2,138			61	18.9	61	18.9					
R35	31	6,935	2,056		2,056			61	18.1	61	18.1					
R36	32	6,935	1,977		1,977			61	17.4	61	17.4					
R37	33	6,935	1,901		1,901			61	16.8	61	16.8					
R38	34	6,935	1,828		1,828			61	16.1	61	16.1					
R39	35	6,935	1,757		1,757			61	15.5	61	15.5					
R40	36	6,935	1,690		1,690			61	14.9	61	14.9					
R41	37	6,935	1,625		1,625			61	14.3	61	14.3					
R42	38	6,935	1,562		1,562			61	13.8	61	13.8					
R43	39	6,935	1,502		1,502			61	13.3	61	13.3					
R44	40	6,935	1,445		1,445			61	12.7	61	12.7					
R45	41	6,935	1,389		1,389			61	12.3	61	12.3					
R46	42	6,935	1,335		1,335			61	11.8	61	11.8					
R47	43	6,935	1,284		1,284			61	11.3	61	11.3					
R48	44	6,935	1,235		1,235			61	10.9	61	10.9					
R49	45	6,935	1,187		1,187			61	10.5	61	10.5					
R50	46	6,935	1,142		1,142			61	10.1	61	10.1					
R51	47	6,935	1,098		1,098			61	9.7	61	9.7					
R52	48	6,935	1,055		1,055			61	9.3	61	9.3					
R53	49	6,935	1,015		1,015			61	9.0	61	9.0					
R54	50	6,935	976		976			61	8.6	61	8.6					
R55	51	6,935	938		938			61	8.3	61	8.3					
R56	52	6,935	902		902			61	8.0	61	8.0					
R57	53	6,935	868		868			61	7.7	61	7.7					
R58	54	6,935	834		834			61	7.4	61	7.4					
R59	55	6,935	802		802			61	7.1	61	7.1					
R60	56	6,935	771		771			61	6.8	61	6.8					
R61	57	6,935	742		742			61	6.5	61	6.5					
R62	58	6,935	713		713			61	6.3	61	6.3					
R63	59	6,935	686		686			61	6.1	61	6.1					
R64	60	6,935	659		659			61	5.8	61	5.8					
R65	61	6,935	634		634			61	5.6	61	5.6					
R66	62	6,935	610		610			61	5.4	61	5.4					
R67	63	6,935	586		586			61	5.2	61	5.2					
R68	64	6,935	564		564			61	5.0	61	5.0					
R69	65	6,935	542		542			61	4.8	61	4.8					
R70	66	6,935	521		521			61	4.6	61	4.6					
R71	67	6,935	501		501			61	4.4	61	4.4					
R72	68	6,935	482		482			61	4.3	61	4.3					
R73	69	6,935	463		463			61	4.1	61	4.1					
合計			455,696	149,810	1,934	151,744	=B	97,920	91,136	3,060	624	100,980	91,760	=C	1.7	59,984

様式一 5

費用対便益 (残事業)

水系名：利根川

河川名：鬼怒川

単位：百万円

年次	t	便 益				費 用						費用 便益費 B/C	純現在 価値 B-C		
		便益①		残存価値 ②	計 ①+②	建設費③		維持管理費④		計③+④					
		便益	現在価値			費用	現在価値	費用	現在価値	費用	現在価値				
整備 予定期間 (9年)	R5	1	0	0		0	2,863	2,753			2,863	2,753			
	R6	2	313	290		290	2,863	2,646			2,863	2,646			
	R7	3	627	557		557	2,863	2,545			2,863	2,545			
	R8	4	940	803		803	2,863	2,447			2,863	2,447			
	R9	5	1,253	1,030		1,030	2,863	2,352			2,863	2,352			
	R10	6	1,567	1,238		1,238	2,863	2,263			2,863	2,263			
	R11	7	1,880	1,429		1,429	2,863	2,176			2,863	2,176			
	R12	8	2,193	1,602		1,602	2,863	2,091			2,863	2,091			
	R13	9	2,507	1,762		1,762	2,863	2,012			2,863	2,012			
	R14	10	2,820	1,905		1,905	2,863	1,934			2,863	1,934			
	R15	11	3,133	2,036		2,036	2,863	1,860			2,863	1,860			
	R16	12	3,447	2,153		2,153	2,863	1,788			2,863	1,788			
	R17	13	3,760	2,258		2,258	2,863	1,720			2,863	1,720			
	R18	14	4,073	2,352		2,352	2,863	1,653			2,863	1,653			
	R19	15	4,387	2,436		2,436	2,863	1,590			2,863	1,590			
	R20	16	4,700	2,509		2,509	2,863	1,529			2,863	1,529			
	R21	17	5,013	2,574		2,574	2,863	1,470			2,863	1,470			
	R22	18	5,327	2,629		2,629	2,863	1,413			2,863	1,413			
	R23	19	5,640	2,677		2,677	2,863	1,359			2,863	1,359			
	評価 期間 (50年)	R24	20	5,953	2,717		2,717			46	21.2	46	21.2		
		R25	21	5,953	2,612		2,612			46	20.4	46	20.4		
		R26	22	5,953	2,512		2,512			46	19.6	46	19.6		
		R27	23	5,953	2,415		2,415			46	18.8	46	18.8		
R28		24	5,953	2,323		2,323			46	18.1	46	18.1			
R29		25	5,953	2,233		2,233			46	17.4	46	17.4			
R30		26	5,953	2,148		2,148			46	16.7	46	16.7			
R31		27	5,953	2,065		2,065			46	16.1	46	16.1			
R32		28	5,953	1,985		1,985			46	15.5	46	15.5			
R33		29	5,953	1,909		1,909			46	14.9	46	14.9			
R34		30	5,953	1,836		1,836			46	14.3	46	14.3			
R35		31	5,953	1,765		1,765			46	13.8	46	13.8			
R36		32	5,953	1,697		1,697			46	13.2	46	13.2			
R37		33	5,953	1,632		1,632			46	12.7	46	12.7			
R38		34	5,953	1,569		1,569			46	12.2	46	12.2			
R39		35	5,953	1,509		1,509			46	11.8	46	11.8			
R40		36	5,953	1,451		1,451			46	11.3	46	11.3			
R41		37	5,953	1,395		1,395			46	10.9	46	10.9			
R42		38	5,953	1,341		1,341			46	10.5	46	10.5			
R43		39	5,953	1,290		1,290			46	10.1	46	10.1			
R44		40	5,953	1,240		1,240			46	9.7	46	9.7			
R45		41	5,953	1,192		1,192			46	9.3	46	9.3			
R46		42	5,953	1,146		1,146			46	8.9	46	8.9			
R47		43	5,953	1,102		1,102			46	8.6	46	8.6			
R48		44	5,953	1,060		1,060			46	8.3	46	8.3			
R49		45	5,953	1,019		1,019			46	7.9	46	7.9			
R50		46	5,953	980		980			46	7.6	46	7.6			
R51		47	5,953	942		942			46	7.3	46	7.3			
R52		48	5,953	906		906			46	7.1	46	7.1			
R53		49	5,953	871		871			46	6.8	46	6.8			
R54		50	5,953	838		838			46	6.5	46	6.5			
R55		51	5,953	805		805			46	6.3	46	6.3			
R56		52	5,953	774		774			46	6.0	46	6.0			
R57		53	5,953	745		745			46	5.8	46	5.8			
R58		54	5,953	716		716			46	5.6	46	5.6			
R59		55	5,953	689		689			46	5.4	46	5.4			
R60		56	5,953	662		662			46	5.2	46	5.2			
R61		57	5,953	637		637			46	5.0	46	5.0			
R62		58	5,953	612		612			46	4.8	46	4.8			
R63		59	5,953	589		589			46	4.6	46	4.6			
R64		60	5,953	566		566			46	4.4	46	4.4			
R65		61	5,953	544		544			46	4.2	46	4.2			
R66		62	5,953	523		523			46	4.1	46	4.1			
R67		63	5,953	503		503			46	3.9	46	3.9			
R68		64	5,953	484		484			46	3.8	46	3.8			
R69		65	5,953	465		465			46	3.6	46	3.6			
R70		66	5,953	447		447			46	3.5	46	3.5			
R71		67	5,953	430		430			46	3.4	46	3.4			
R72		68	5,953	414		414			46	3.2	46	3.2			
R73		69	5,953	398		398			46	3.1	46	3.1			
合計				351,248	92,943	1,075	94,017	=B	54,396	37,600	2,321	473	56,718	38,074	=C

様式-5

費用対便益(中期的な計画 残事業費+10%)

水系名: 利根川

河川名: 鬼怒川

単位: 百万円

年次	t	便 益					費 用					費用 便益費 B/C	純現在 価値 B-C			
		便益①		残存価値 ②	計 ①+②	建設費③		維持管理費④		計③+④						
		便益	現在価値			費用	現在価値	費用	現在価値	費用	現在価値					
既 整 備 期 間	H24	-10	0	0		0	4,892	7,236			4,892	7,236				
	H25	-9	328	467		467	3,489	4,964			3,489	4,964				
	H26	-8	562	769		769	3,680	5,034			3,680	5,034				
	H27	-7	809	1,065		1,065	3,723	4,898			3,723	4,898				
	H28	-6	1,059	1,341		1,341	3,634	4,601			3,634	4,601				
	H29	-5	1,303	1,585		1,585	3,901	4,746			3,901	4,746				
	H30	-4	1,565	1,830		1,830	4,833	5,652			4,833	5,652				
	R1	-3	1,889	2,125		2,125	4,458	5,014			4,458	5,014				
	R2	-2	2,188	2,365		2,365	4,206	4,547			4,206	4,547				
	R3	-1	2,470	2,568		2,568	3,443	3,579			3,443	3,579				
R4	0	2,701	2,701		2,701	3,265	3,265			3,265	3,265					
整 備 予 定 期 間 ( 下 9 年)	R5	1	2,920	2,920		2,808	3,149	3,028			3,149	3,028				
	R6	2	3,132	2,894		2,894	3,149	2,911			3,149	2,911				
	R7	3	3,343	2,971		2,971	3,149	2,799			3,149	2,799				
	R8	4	3,554	3,038		3,038	3,149	2,692			3,149	2,692				
	R9	5	3,766	3,094		3,094	3,149	2,588			3,149	2,588				
	R10	6	3,977	3,144		3,144	3,149	2,490			3,149	2,490				
	R11	7	4,188	3,182		3,182	3,149	2,393			3,149	2,393				
	R12	8	4,399	3,214		3,214	3,149	2,300			3,149	2,300				
	R13	9	4,611	3,240		3,240	3,149	2,213			3,149	2,213				
	R14	10	4,822	3,258		3,258	3,149	2,128			3,149	2,128				
	R15	11	5,033	3,271		3,271	3,149	2,046			3,149	2,046				
	R16	12	5,245	3,276		3,276	3,149	1,967			3,149	1,967				
	R17	13	5,456	3,277		3,277	3,149	1,891			3,149	1,891				
	R18	14	5,667	3,272		3,272	3,149	1,818			3,149	1,818				
	R19	15	5,879	3,264		3,264	3,149	1,749			3,149	1,749				
	R20	16	6,090	3,251		3,251	3,149	1,681			3,149	1,681				
	R21	17	6,301	3,235		3,235	3,149	1,617			3,149	1,617				
	R22	18	6,512	3,214		3,214	3,149	1,554			3,149	1,554				
	R23	19	6,724	3,191		3,191	3,149	1,495			3,149	1,495				
	評 価 期 間 ( 上 9 年)	R24	20	6,935	3,165		3,165			61	27.9	61	27.9			
R25		21	6,935	3,043		3,043			61	26.9	61	26.9				
R26		22	6,935	2,926		2,926			61	25.8	61	25.8				
R27		23	6,935	2,813		2,813			61	24.8	61	24.8				
R28		24	6,935	2,706		2,706			61	23.9	61	23.9				
R29		25	6,935	2,601		2,601			61	23.0	61	23.0				
R30		26	6,935	2,502		2,502			61	22.1	61	22.1				
R31		27	6,935	2,406		2,406			61	21.2	61	21.2				
R32		28	6,935	2,312		2,312			61	20.4	61	20.4				
R33		29	6,935	2,223		2,223			61	19.6	61	19.6				
R34		30	6,935	2,138		2,138			61	18.9	61	18.9				
R35		31	6,935	2,056		2,056			61	18.1	61	18.1				
R36		32	6,935	1,977		1,977			61	17.4	61	17.4				
R37		33	6,935	1,901		1,901			61	16.8	61	16.8				
R38		34	6,935	1,828		1,828			61	16.1	61	16.1				
R39		35	6,935	1,757		1,757			61	15.5	61	15.5				
R40		36	6,935	1,690		1,690			61	14.9	61	14.9				
R41		37	6,935	1,625		1,625			61	14.3	61	14.3				
R42		38	6,935	1,562		1,562			61	13.8	61	13.8				
R43		39	6,935	1,502		1,502			61	13.3	61	13.3				
R44		40	6,935	1,445		1,445			61	12.7	61	12.7				
R45		41	6,935	1,389		1,389			61	12.3	61	12.3				
R46		42	6,935	1,335		1,335			61	11.8	61	11.8				
R47		43	6,935	1,284		1,284			61	11.3	61	11.3				
R48		44	6,935	1,235		1,235			61	10.9	61	10.9				
R49		45	6,935	1,187		1,187			61	10.5	61	10.5				
R50		46	6,935	1,142		1,142			61	10.1	61	10.1				
R51		47	6,935	1,098		1,098			61	9.7	61	9.7				
R52		48	6,935	1,055		1,055			61	9.3	61	9.3				
R53		49	6,935	1,015		1,015			61	9.0	61	9.0				
R54		50	6,935	976		976			61	8.6	61	8.6				
R55		51	6,935	938		938			61	8.3	61	8.3				
R56		52	6,935	902		902			61	8.0	61	8.0				
R57		53	6,935	868		868			61	7.7	61	7.7				
R58		54	6,935	834		834			61	7.4	61	7.4				
R59		55	6,935	802		802			61	7.1	61	7.1				
R60		56	6,935	771		771			61	6.8	61	6.8				
R61		57	6,935	742		742			61	6.5	61	6.5				
R62		58	6,935	713		713			61	6.3	61	6.3				
R63		59	6,935	686		686			61	6.1	61	6.1				
R64	60	6,935	659		659			61	5.8	61	5.8					
R65	61	6,935	634		634			61	5.6	61	5.6					
R66	62	6,935	610		610			61	5.4	61	5.4					
R67	63	6,935	586		586			61	5.2	61	5.2					
R68	64	6,935	564		564			61	5.0	61	5.0					
R69	65	6,935	542		542			61	4.8	61	4.8					
R70	66	6,935	521		521			61	4.6	61	4.6					
R71	67	6,935	501		501			61	4.4	61	4.4					
R72	68	6,935	482		482			61	4.3	61	4.3					
R73	69	6,935	463		463			61	4.1	61	4.1					
合計			453,248	147,623	2,042	149,665	=B	103,360	94,896	3,060	624	106,420	95,521	=C	1.6	54,145

様式-5

費用対便益（中期的な計画 残事業費-10%）

水系名：利根川 河川名：鬼怒川

単位：百万円

年次	t	便益				費用						費用 便益費 B/C	純現在 価値 B-C		
		便益①		残存価値 ②	計 ①+②	建設費③		維持管理費④		計③+④					
		便益	現在価値			費用	現在価値	費用	現在価値	費用	現在価値				
既整備期間	H24	-10	0	0	0	4,892	7,236			4,892	7,236				
	H25	-9	367	522	522	3,489	4,964			3,489	4,964				
	H26	-8	629	860	860	3,680	5,034			3,680	5,034				
	H27	-7	904	1,190	1,190	3,723	4,898			3,723	4,898				
	H28	-6	1,184	1,498	1,498	3,634	4,601			3,634	4,601				
	H29	-5	1,456	1,771	1,771	3,901	4,746			3,901	4,746				
	H30	-4	1,749	2,045	2,045	4,833	5,652			4,833	5,652				
	R1	-3	2,111	2,375	2,375	4,458	5,014			4,458	5,014				
	R2	-2	2,445	2,644	2,644	4,206	4,547			4,206	4,547				
	R3	-1	2,761	2,870	2,870	3,443	3,579			3,443	3,579				
	R4	0	3,019	3,019	3,019	3,265	3,265			3,265	3,265				
整備予定期間 (9年)	R5	1	3,264	3,138	3,138	2,577	2,478			2,577	2,478				
	R6	2	3,457	3,195	3,195	2,577	2,381			2,577	2,381				
	R7	3	3,650	3,245	3,245	2,577	2,290			2,577	2,290				
	R8	4	3,844	3,285	3,285	2,577	2,202			2,577	2,202				
	R9	5	4,037	3,317	3,317	2,577	2,117			2,577	2,117				
	R10	6	4,230	3,344	3,344	2,577	2,037			2,577	2,037				
	R11	7	4,423	3,361	3,361	2,577	1,958			2,577	1,958				
	R12	8	4,616	3,372	3,372	2,577	1,882			2,577	1,882				
	R13	9	4,810	3,380	3,380	2,577	1,811			2,577	1,811				
	R14	10	5,003	3,380	3,380	2,577	1,741			2,577	1,741				
	R15	11	5,196	3,376	3,376	2,577	1,674			2,577	1,674				
	R16	12	5,389	3,366	3,366	2,577	1,609			2,577	1,609				
	R17	13	5,583	3,353	3,353	2,577	1,548			2,577	1,548				
	R18	14	5,776	3,335	3,335	2,577	1,488			2,577	1,488				
	R19	15	5,969	3,314	3,314	2,577	1,431			2,577	1,431				
	R20	16	6,162	3,290	3,290	2,577	1,376			2,577	1,376				
	R21	17	6,355	3,263	3,263	2,577	1,323			2,577	1,323				
	R22	18	6,549	3,232	3,232	2,577	1,272			2,577	1,272				
	R23	19	6,742	3,200	3,200	2,577	1,223			2,577	1,223				
評価期間 (50年)	R24	20	6,935	3,165	3,165			61	27.9	61	27.9				
	R25	21	6,935	3,043	3,043			61	26.9	61	26.9				
	R26	22	6,935	2,926	2,926			61	25.8	61	25.8				
	R27	23	6,935	2,813	2,813			61	24.8	61	24.8				
	R28	24	6,935	2,706	2,706			61	23.9	61	23.9				
	R29	25	6,935	2,601	2,601			61	23.0	61	23.0				
	R30	26	6,935	2,502	2,502			61	22.1	61	22.1				
	R31	27	6,935	2,406	2,406			61	21.2	61	21.2				
	R32	28	6,935	2,312	2,312			61	20.4	61	20.4				
	R33	29	6,935	2,223	2,223			61	19.6	61	19.6				
	R34	30	6,935	2,138	2,138			61	18.9	61	18.9				
	R35	31	6,935	2,056	2,056			61	18.1	61	18.1				
	R36	32	6,935	1,977	1,977			61	17.4	61	17.4				
	R37	33	6,935	1,901	1,901			61	16.8	61	16.8				
	R38	34	6,935	1,828	1,828			61	16.1	61	16.1				
	R39	35	6,935	1,757	1,757			61	15.5	61	15.5				
	R40	36	6,935	1,690	1,690			61	14.9	61	14.9				
	R41	37	6,935	1,625	1,625			61	14.3	61	14.3				
	R42	38	6,935	1,562	1,562			61	13.8	61	13.8				
	R43	39	6,935	1,502	1,502			61	13.3	61	13.3				
	R44	40	6,935	1,445	1,445			61	12.7	61	12.7				
	R45	41	6,935	1,389	1,389			61	12.3	61	12.3				
	R46	42	6,935	1,335	1,335			61	11.8	61	11.8				
	R47	43	6,935	1,284	1,284			61	11.3	61	11.3				
	R48	44	6,935	1,235	1,235			61	10.9	61	10.9				
	R49	45	6,935	1,187	1,187			61	10.5	61	10.5				
	R50	46	6,935	1,142	1,142			61	10.1	61	10.1				
	R51	47	6,935	1,098	1,098			61	9.7	61	9.7				
	R52	48	6,935	1,055	1,055			61	9.3	61	9.3				
	R53	49	6,935	1,015	1,015			61	9.0	61	9.0				
	R54	50	6,935	976	976			61	8.6	61	8.6				
R55	51	6,935	938	938			61	8.3	61	8.3					
R56	52	6,935	902	902			61	8.0	61	8.0					
R57	53	6,935	868	868			61	7.7	61	7.7					
R58	54	6,935	834	834			61	7.4	61	7.4					
R59	55	6,935	802	802			61	7.1	61	7.1					
R60	56	6,935	771	771			61	6.8	61	6.8					
R61	57	6,935	742	742			61	6.5	61	6.5					
R62	58	6,935	713	713			61	6.3	61	6.3					
R63	59	6,935	686	686			61	6.1	61	6.1					
R64	60	6,935	659	659			61	5.8	61	5.8					
R65	61	6,935	634	634			61	5.6	61	5.6					
R66	62	6,935	610	610			61	5.4	61	5.4					
R67	63	6,935	586	586			61	5.2	61	5.2					
R68	64	6,935	564	564			61	5.0	61	5.0					
R69	65	6,935	542	542			61	4.8	61	4.8					
R70	66	6,935	521	521			61	4.6	61	4.6					
R71	67	6,935	501	501			61	4.4	61	4.4					
R72	68	6,935	482	482			61	4.3	61	4.3					
R73	69	6,935	463	463			61	4.1	61	4.1					
合計			458,433	152,253	1,827	154,080	=B	92,480	87,376	3,060	624	95,540	88,000 =C	1.8	66,080

様式-5

費用対便益（中期的な計画 残工期+10%）

水系名：利根川

河川名：鬼怒川

単位：百万円

年次	t	便 益				費 用						費用 便益費 B/C	純現在 価値 B-C			
		便益①		残存価値 ②	計 ①+②	建設費③		維持管理費④		計③+④						
		便益	現在価値			費用	現在価値	費用	現在価値	費用	現在価値					
既 整 備 期 間	H24	-10	0	0		0	4,892	7,236				4,892	7,236			
	H25	-9	346	493		493	3,489	4,964				3,489	4,964			
	H26	-8	594	812		812	3,680	5,034				3,680	5,034			
	H27	-7	854	1,124		1,124	3,723	4,898				3,723	4,898			
	H28	-6	1,118	1,415		1,415	3,634	4,601				3,634	4,601			
	H29	-5	1,375	1,673		1,673	3,901	4,746				3,901	4,746			
	H30	-4	1,652	1,932		1,932	4,833	5,652				4,833	5,652			
	R1	-3	1,994	2,243		2,243	4,458	5,014				4,458	5,014			
	R2	-2	2,310	2,497		2,497	4,206	4,547				4,206	4,547			
	R3	-1	2,607	2,710		2,710	3,443	3,579				3,443	3,579			
R4	0	2,851	2,851		2,851	3,265	3,265				3,265	3,265				
整 備 予 定 期 間 ② 1 年	R5	1	3,083	2,964		2,964	2,590	2,491				2,590	2,491			
	R6	2	3,266	3,018		3,018	2,590	2,394				2,590	2,394			
	R7	3	3,449	3,066		3,066	2,590	2,302				2,590	2,302			
	R8	4	3,633	3,105		3,105	2,590	2,214				2,590	2,214			
	R9	5	3,816	3,136		3,136	2,590	2,128				2,590	2,128			
	R10	6	4,000	3,162		3,162	2,590	2,048				2,590	2,048			
	R11	7	4,183	3,179		3,179	2,590	1,968				2,590	1,968			
	R12	8	4,367	3,190		3,190	2,590	1,892				2,590	1,892			
	R13	9	4,550	3,198		3,198	2,590	1,820				2,590	1,820			
	R14	10	4,734	3,198		3,198	2,590	1,750				2,590	1,750			
	R15	11	4,917	3,195		3,195	2,590	1,683				2,590	1,683			
	R16	12	5,101	3,186		3,186	2,590	1,618				2,590	1,618			
	R17	13	5,284	3,174		3,174	2,590	1,556				2,590	1,556			
	R18	14	5,467	3,157		3,157	2,590	1,496				2,590	1,496			
	R19	15	5,651	3,138		3,138	2,590	1,438				2,590	1,438			
	R20	16	5,834	3,115		3,115	2,590	1,383				2,590	1,383			
	R21	17	6,018	3,089		3,089	2,590	1,330				2,590	1,330			
	R22	18	6,201	3,061		3,061	2,590	1,279				2,590	1,279			
	R23	19	6,385	3,030		3,030	2,590	1,229				2,590	1,229			
	R24	20	6,568	2,998		2,998	2,590	1,182				2,590	1,182			
R25	21	6,752	2,963		2,963	2,590	1,137				2,590	1,137				
評 価 期 間 ⑤ 0 年	R26	22	6,935	2,926		2,926			61	25.8	61	25.8				
	R27	23	6,935	2,813		2,813			61	24.8	61	24.8				
	R28	24	6,935	2,706		2,706			61	23.9	61	23.9				
	R29	25	6,935	2,601		2,601			61	23.0	61	23.0				
	R30	26	6,935	2,502		2,502			61	22.1	61	22.1				
	R31	27	6,935	2,406		2,406			61	21.2	61	21.2				
	R32	28	6,935	2,312		2,312			61	20.4	61	20.4				
	R33	29	6,935	2,223		2,223			61	19.6	61	19.6				
	R34	30	6,935	2,138		2,138			61	18.9	61	18.9				
	R35	31	6,935	2,056		2,056			61	18.1	61	18.1				
	R36	32	6,935	1,977		1,977			61	17.4	61	17.4				
	R37	33	6,935	1,901		1,901			61	16.8	61	16.8				
	R38	34	6,935	1,828		1,828			61	16.1	61	16.1				
	R39	35	6,935	1,757		1,757			61	15.5	61	15.5				
	R40	36	6,935	1,690		1,690			61	14.9	61	14.9				
	R41	37	6,935	1,625		1,625			61	14.3	61	14.3				
	R42	38	6,935	1,562		1,562			61	13.8	61	13.8				
	R43	39	6,935	1,502		1,502			61	13.3	61	13.3				
	R44	40	6,935	1,445		1,445			61	12.7	61	12.7				
	R45	41	6,935	1,389		1,389			61	12.3	61	12.3				
	R46	42	6,935	1,335		1,335			61	11.8	61	11.8				
	R47	43	6,935	1,284		1,284			61	11.3	61	11.3				
	R48	44	6,935	1,235		1,235			61	10.9	61	10.9				
	R49	45	6,935	1,187		1,187			61	10.5	61	10.5				
	R50	46	6,935	1,142		1,142			61	10.1	61	10.1				
	R51	47	6,935	1,098		1,098			61	9.7	61	9.7				
	R52	48	6,935	1,055		1,055			61	9.3	61	9.3				
	R53	49	6,935	1,015		1,015			61	9.0	61	9.0				
	R54	50	6,935	976		976			61	8.6	61	8.6				
	R55	51	6,935	938		938			61	8.3	61	8.3				
	R56	52	6,935	902		902			61	8.0	61	8.0				
	R57	53	6,935	868		868			61	7.7	61	7.7				
	R58	54	6,935	834		834			61	7.4	61	7.4				
	R59	55	6,935	802		802			61	7.1	61	7.1				
	R60	56	6,935	771		771			61	6.8	61	6.8				
	R61	57	6,935	742		742			61	6.5	61	6.5				
	R62	58	6,935	713		713			61	6.3	61	6.3				
	R63	59	6,935	686		686			61	6.1	61	6.1				
	R64	60	6,935	659		659			61	5.8	61	5.8				
	R65	61	6,935	634		634			61	5.6	61	5.6				
	R66	62	6,935	610		610			61	5.4	61	5.4				
	R67	63	6,935	586		586			61	5.2	61	5.2				
	R68	64	6,935	564		564			61	5.0	61	5.0				
	R69	65	6,935	542		542			61	4.8	61	4.8				
	R70	66	6,935	521		521			61	4.6	61	4.6				
	R71	67	6,935	501		501			61	4.4	61	4.4				
	R72	68	6,935	482		482			61	4.3	61	4.3				
	R73	69	6,935	463		463			61	4.1	61	4.1				
R74	70	6,935	445		445			61	3.9	61	3.9					
R75	71	6,935	428		428			61	3.8	61	3.8					
合計			465,714	148,448	1,788	150,237	=8	97,920	89,874	3,060	577	100,980	90,451	=0	1.7	59,786

様式－5

費用対便益（中期的な計画 残工期－10%）

水系名：利根川

河川名：鬼怒川

単位：百万円

年次	t	便 益				費 用						費用 便益費 B/C	純現在 価値 B-C			
		便益①		残存価値 ②	計 ①+②	建設費③		維持管理費④		計③+④						
		便益	現在価値			費用	現在価値	費用	現在価値	費用	現在価値					
既 整 備 期 間	H24	-10	0	0		0	4,892	7,236			4,892	7,236				
	H25	-9	346	493		493	3,489	4,964			3,489	4,964				
	H26	-8	594	812		812	3,680	5,034			3,680	5,034				
	H27	-7	854	1,124		1,124	3,723	4,898			3,723	4,898				
	H28	-6	1,118	1,415		1,415	3,634	4,601			3,634	4,601				
	H29	-5	1,375	1,673		1,673	3,901	4,746			3,901	4,746				
	H30	-4	1,652	1,932		1,932	4,833	5,652			4,833	5,652				
	R1	-3	1,994	2,243		2,243	4,458	5,014			4,458	5,014				
	R2	-2	2,310	2,497		2,497	4,206	4,547			4,206	4,547				
R3	-1	2,607	2,710		2,710	3,443	3,579			3,443	3,579					
R4	0	2,851	2,851		2,851	3,265	3,265			3,265	3,265					
整 備 予 定 期 間 ( 7 年 )	R5	1	3,083	2,964		2,964	3,200	3,077			3,200	3,077				
	R6	2	3,309	3,058		3,058	3,200	2,957			3,200	2,957				
	R7	3	3,536	3,143		3,143	3,200	2,844			3,200	2,844				
	R8	4	3,762	3,216		3,216	3,200	2,735			3,200	2,735				
	R9	5	3,989	3,278		3,278	3,200	2,629			3,200	2,629				
	R10	6	4,216	3,333		3,333	3,200	2,529			3,200	2,529				
	R11	7	4,442	3,376		3,376	3,200	2,431			3,200	2,431				
	R12	8	4,669	3,410		3,410	3,200	2,337			3,200	2,337				
	R13	9	4,895	3,440		3,440	3,200	2,249			3,200	2,249				
	R14	10	5,122	3,461		3,461	3,200	2,162			3,200	2,162				
	R15	11	5,349	3,475		3,475	3,200	2,079			3,200	2,079				
	R16	12	5,575	3,482		3,482	3,200	1,999			3,200	1,999				
	R17	13	5,802	3,485		3,485	3,200	1,922			3,200	1,922				
	R18	14	6,029	3,481		3,481	3,200	1,847			3,200	1,847				
	R19	15	6,255	3,473		3,473	3,200	1,777			3,200	1,777				
	R20	16	6,482	3,461		3,461	3,200	1,708			3,200	1,708				
	R21	17	6,708	3,444		3,444	3,200	1,643			3,200	1,643				
	評 価 期 間 ( 5 0 年 )	R22	18	6,935	3,423		3,423			61	30.2	61	30.2			
R23		19	6,935	3,291		3,291			61	29.0	61	29.0				
R24		20	6,935	3,165		3,165			61	27.9	61	27.9				
R25		21	6,935	3,043		3,043			61	26.9	61	26.9				
R26		22	6,935	2,926		2,926			61	25.8	61	25.8				
R27		23	6,935	2,813		2,813			61	24.8	61	24.8				
R28		24	6,935	2,706		2,706			61	23.9	61	23.9				
R29		25	6,935	2,601		2,601			61	23.0	61	23.0				
R30		26	6,935	2,502		2,502			61	22.1	61	22.1				
R31		27	6,935	2,406		2,406			61	21.2	61	21.2				
R32		28	6,935	2,312		2,312			61	20.4	61	20.4				
R33		29	6,935	2,223		2,223			61	19.6	61	19.6				
R34		30	6,935	2,138		2,138			61	18.9	61	18.9				
R35		31	6,935	2,056		2,056			61	18.1	61	18.1				
R36		32	6,935	1,977		1,977			61	17.4	61	17.4				
R37		33	6,935	1,901		1,901			61	16.8	61	16.8				
R38		34	6,935	1,828		1,828			61	16.1	61	16.1				
R39		35	6,935	1,757		1,757			61	15.5	61	15.5				
R40		36	6,935	1,690		1,690			61	14.9	61	14.9				
R41		37	6,935	1,625		1,625			61	14.3	61	14.3				
R42		38	6,935	1,562		1,562			61	13.8	61	13.8				
R43		39	6,935	1,502		1,502			61	13.3	61	13.3				
R44		40	6,935	1,445		1,445			61	12.7	61	12.7				
R45		41	6,935	1,389		1,389			61	12.3	61	12.3				
R46		42	6,935	1,335		1,335			61	11.8	61	11.8				
R47		43	6,935	1,284		1,284			61	11.3	61	11.3				
R48		44	6,935	1,235		1,235			61	10.9	61	10.9				
R49		45	6,935	1,187		1,187			61	10.5	61	10.5				
R50		46	6,935	1,142		1,142			61	10.1	61	10.1				
R51	47	6,935	1,098		1,098			61	9.7	61	9.7					
R52	48	6,935	1,055		1,055			61	9.3	61	9.3					
R53	49	6,935	1,015		1,015			61	9.0	61	9.0					
R54	50	6,935	976		976			61	8.6	61	8.6					
R55	51	6,935	938		938			61	8.3	61	8.3					
R56	52	6,935	902		902			61	8.0	61	8.0					
R57	53	6,935	868		868			61	7.7	61	7.7					
R58	54	6,935	834		834			61	7.4	61	7.4					
R59	55	6,935	802		802			61	7.1	61	7.1					
R60	56	6,935	771		771			61	6.8	61	6.8					
R61	57	6,935	742		742			61	6.5	61	6.5					
R62	58	6,935	713		713			61	6.3	61	6.3					
R63	59	6,935	686		686			61	6.1	61	6.1					
R64	60	6,935	659		659			61	5.8	61	5.8					
R65	61	6,935	634		634			61	5.6	61	5.6					
R66	62	6,935	610		610			61	5.4	61	5.4					
R67	63	6,935	586		586			61	5.2	61	5.2					
R68	64	6,935	564		564			61	5.0	61	5.0					
R69	65	6,935	542		542			61	4.8	61	4.8					
R70	66	6,935	521		521			61	4.6	61	4.6					
R71	67	6,935	501		501			61	4.4	61	4.4					
合計			445,679	151,212	2,092	153,304	=B	97,920	92,462	3,060	675	100,980	93,137	=C	1.6	60,167



様式一5

費用対便益（中期的な計画 資産+10%）

水系名：利根川

河川名：鬼怒川

単位：百万円

年次	t	便 益				費 用						費用 便益費 B/C	純現在 価値 B-C			
		便益①		残存価値 ②	計 ①+②	建設費③		維持管理費④		計③+④						
		便益	現在価値			費用	現在価値	費用	現在価値	費用	現在価値					
既 整 備 期 間	H24	-10	0	0	0	4,892	7,236			4,892	7,236					
	H25	-9	372	529	529	3,489	4,964			3,489	4,964					
	H26	-8	637	872	872	3,680	5,034			3,680	5,034					
	H27	-7	917	1,206	1,206	3,723	4,898			3,723	4,898					
	H28	-6	1,200	1,519	1,519	3,634	4,601			3,634	4,601					
	H29	-5	1,476	1,796	1,796	3,901	4,746			3,901	4,746					
	H30	-4	1,773	2,073	2,073	4,833	5,652			4,833	5,652					
	R1	-3	2,140	2,407	2,407	4,458	5,014			4,458	5,014					
	R2	-2	2,479	2,680	2,680	4,206	4,547			4,206	4,547					
	R3	-1	2,798	2,909	2,909	3,443	3,579			3,443	3,579					
R4	0	3,060	3,060	3,060	3,265	3,265			3,265	3,265						
整 備 予 定 期 間 （ 9 年）	R5	1	3,308	3,181	3,181	2,863	2,753			2,863	2,753					
	R6	2	3,526	3,259	3,259	2,863	2,646			2,863	2,646					
	R7	3	3,744	3,328	3,328	2,863	2,545			2,863	2,545					
	R8	4	3,961	3,386	3,386	2,863	2,447			2,863	2,447					
	R9	5	4,179	3,434	3,434	2,863	2,352			2,863	2,352					
	R10	6	4,396	3,475	3,475	2,863	2,263			2,863	2,263					
	R11	7	4,614	3,506	3,506	2,863	2,176			2,863	2,176					
	R12	8	4,832	3,529	3,529	2,863	2,091			2,863	2,091					
	R13	9	5,049	3,548	3,548	2,863	2,012			2,863	2,012					
	R14	10	5,267	3,559	3,559	2,863	1,934			2,863	1,934					
	R15	11	5,485	3,564	3,564	2,863	1,860			2,863	1,860					
	R16	12	5,702	3,562	3,562	2,863	1,788			2,863	1,788					
	R17	13	5,920	3,555	3,555	2,863	1,720			2,863	1,720					
	R18	14	6,137	3,544	3,544	2,863	1,653			2,863	1,653					
	R19	15	6,355	3,529	3,529	2,863	1,590			2,863	1,590					
	R20	16	6,573	3,509	3,509	2,863	1,529			2,863	1,529					
	R21	17	6,790	3,486	3,486	2,863	1,470			2,863	1,470					
	R22	18	7,008	3,459	3,459	2,863	1,413			2,863	1,413					
	R23	19	7,226	3,429	3,429	2,863	1,359			2,863	1,359					
評 価 期 間 （ 3 0 年）	R24	20	7,443	3,397	3,397			61	27.9	61	27.9					
	R25	21	7,443	3,266	3,266			61	26.9	61	26.9					
	R26	22	7,443	3,141	3,141			61	25.8	61	25.8					
	R27	23	7,443	3,020	3,020			61	24.8	61	24.8					
	R28	24	7,443	2,904	2,904			61	23.9	61	23.9					
	R29	25	7,443	2,792	2,792			61	23.0	61	23.0					
	R30	26	7,443	2,685	2,685			61	22.1	61	22.1					
	R31	27	7,443	2,582	2,582			61	21.2	61	21.2					
	R32	28	7,443	2,482	2,482			61	20.4	61	20.4					
	R33	29	7,443	2,386	2,386			61	19.6	61	19.6					
	R34	30	7,443	2,295	2,295			61	18.9	61	18.9					
	R35	31	7,443	2,207	2,207			61	18.1	61	18.1					
	R36	32	7,443	2,122	2,122			61	17.4	61	17.4					
	R37	33	7,443	2,040	2,040			61	16.8	61	16.8					
	R38	34	7,443	1,962	1,962			61	16.1	61	16.1					
	R39	35	7,443	1,886	1,886			61	15.5	61	15.5					
	R40	36	7,443	1,814	1,814			61	14.9	61	14.9					
	R41	37	7,443	1,744	1,744			61	14.3	61	14.3					
	R42	38	7,443	1,677	1,677			61	13.8	61	13.8					
	R43	39	7,443	1,612	1,612			61	13.3	61	13.3					
	R44	40	7,443	1,550	1,550			61	12.7	61	12.7					
	R45	41	7,443	1,491	1,491			61	12.3	61	12.3					
	R46	42	7,443	1,433	1,433			61	11.8	61	11.8					
	R47	43	7,443	1,378	1,378			61	11.3	61	11.3					
	R48	44	7,443	1,325	1,325			61	10.9	61	10.9					
	R49	45	7,443	1,274	1,274			61	10.5	61	10.5					
	R50	46	7,443	1,225	1,225			61	10.1	61	10.1					
	R51	47	7,443	1,178	1,178			61	9.7	61	9.7					
	R52	48	7,443	1,133	1,133			61	9.3	61	9.3					
	R53	49	7,443	1,089	1,089			61	9.0	61	9.0					
	R54	50	7,443	1,047	1,047			61	8.6	61	8.6					
	R55	51	7,443	1,007	1,007			61	8.3	61	8.3					
	R56	52	7,443	968	968			61	8.0	61	8.0					
	R57	53	7,443	931	931			61	7.7	61	7.7					
R58	54	7,443	895	895			61	7.4	61	7.4						
R59	55	7,443	861	861			61	7.1	61	7.1						
R60	56	7,443	828	828			61	6.8	61	6.8						
R61	57	7,443	796	796			61	6.5	61	6.5						
R62	58	7,443	765	765			61	6.3	61	6.3						
R63	59	7,443	736	736			61	6.1	61	6.1						
R64	60	7,443	708	708			61	5.8	61	5.8						
R65	61	7,443	680	680			61	5.6	61	5.6						
R66	62	7,443	654	654			61	5.4	61	5.4						
R67	63	7,443	629	629			61	5.2	61	5.2						
R68	64	7,443	605	605			61	5.0	61	5.0						
R69	65	7,443	582	582			61	4.8	61	4.8						
R70	66	7,443	559	559			61	4.6	61	4.6						
R71	67	7,443	538	538			61	4.4	61	4.4						
R72	68	7,443	517	517			61	4.3	61	4.3						
R73	69	7,443	497	497			61	4.1	61	4.1						
合計			489,082	160,785	1,934	162,720	=B	97,920	91,136	3,060	624	100,980	91,760	=C	1.8	70,959

様式一 5

費用対便益 (中期的な計画 資産-10%)

水系名: 利根川 河川名: 鬼怒川

単位: 百万円

年次	t	便 益				費 用						費用 便益費 B/C	純現在 価値 B-C			
		便益①		残存価値 (2)	計 ①+②	建設費③		維持管理費④		計③+④						
		便益	現在価値			費用	現在価値	費用	現在価値	費用	現在価値					
既 整 備 期 間	H24	-10	0	0	0	4,892	7,236			4,892	7,236					
	H25	-9	321	457	457	3,489	4,964			3,489	4,964					
	H26	-8	550	753	753	3,680	5,034			3,680	5,034					
	H27	-7	792	1,042	1,042	3,723	4,898			3,723	4,898					
	H28	-6	1,036	1,311	1,311	3,634	4,601			3,634	4,601					
	H29	-5	1,275	1,550	1,550	3,901	4,746			3,901	4,746					
	H30	-4	1,531	1,790	1,790	4,833	5,652			4,833	5,652					
	R1	-3	1,848	2,078	2,078	4,458	5,014			4,458	5,014					
	R2	-2	2,140	2,314	2,314	4,206	4,547			4,206	4,547					
	R3	-1	2,416	2,512	2,512	3,443	3,579			3,443	3,579					
R4	0	2,642	2,642	2,642	3,265	3,265			3,265	3,265						
整 備 予 定 期 間 ( 9 年 )	R5	1	2,857	2,747	2,747	2,863	2,753			2,863	2,753					
	R6	2	3,045	2,814	2,814	2,863	2,646			2,863	2,646					
	R7	3	3,233	2,873	2,873	2,863	2,545			2,863	2,545					
	R8	4	3,420	2,923	2,923	2,863	2,447			2,863	2,447					
	R9	5	3,608	2,965	2,965	2,863	2,352			2,863	2,352					
	R10	6	3,796	3,001	3,001	2,863	2,263			2,863	2,263					
	R11	7	3,984	3,027	3,027	2,863	2,176			2,863	2,176					
	R12	8	4,172	3,048	3,048	2,863	2,091			2,863	2,091					
	R13	9	4,360	3,064	3,064	2,863	2,012			2,863	2,012					
	R14	10	4,548	3,073	3,073	2,863	1,934			2,863	1,934					
	R15	11	4,736	3,077	3,077	2,863	1,860			2,863	1,860					
	R16	12	4,924	3,075	3,075	2,863	1,788			2,863	1,788					
	R17	13	5,112	3,070	3,070	2,863	1,720			2,863	1,720					
	R18	14	5,300	3,060	3,060	2,863	1,653			2,863	1,653					
	R19	15	5,487	3,047	3,047	2,863	1,590			2,863	1,590					
	R20	16	5,675	3,030	3,030	2,863	1,529			2,863	1,529					
	R21	17	5,863	3,010	3,010	2,863	1,470			2,863	1,470					
	R22	18	6,051	2,987	2,987	2,863	1,413			2,863	1,413					
	R23	19	6,239	2,961	2,961	2,863	1,359			2,863	1,359					
	評 価 期 間 ( 5 0 年 )	R24	20	6,427	2,933	2,933			61	27.9	61	27.9				
R25		21	6,427	2,820	2,820			61	26.9	61	26.9					
R26		22	6,427	2,712	2,712			61	25.8	61	25.8					
R27		23	6,427	2,607	2,607			61	24.8	61	24.8					
R28		24	6,427	2,508	2,508			61	23.9	61	23.9					
R29		25	6,427	2,411	2,411			61	23.0	61	23.0					
R30		26	6,427	2,319	2,319			61	22.1	61	22.1					
R31		27	6,427	2,229	2,229			61	21.2	61	21.2					
R32		28	6,427	2,143	2,143			61	20.4	61	20.4					
R33		29	6,427	2,061	2,061			61	19.6	61	19.6					
R34		30	6,427	1,982	1,982			61	18.9	61	18.9					
R35		31	6,427	1,905	1,905			61	18.1	61	18.1					
R36		32	6,427	1,832	1,832			61	17.4	61	17.4					
R37		33	6,427	1,762	1,762			61	16.8	61	16.8					
R38		34	6,427	1,694	1,694			61	16.1	61	16.1					
R39		35	6,427	1,629	1,629			61	15.5	61	15.5					
R40		36	6,427	1,566	1,566			61	14.9	61	14.9					
R41		37	6,427	1,506	1,506			61	14.3	61	14.3					
R42		38	6,427	1,448	1,448			61	13.8	61	13.8					
R43		39	6,427	1,392	1,392			61	13.3	61	13.3					
R44		40	6,427	1,339	1,339			61	12.7	61	12.7					
R45		41	6,427	1,287	1,287			61	12.3	61	12.3					
R46		42	6,427	1,238	1,238			61	11.8	61	11.8					
R47		43	6,427	1,190	1,190			61	11.3	61	11.3					
R48		44	6,427	1,144	1,144			61	10.9	61	10.9					
R49		45	6,427	1,100	1,100			61	10.5	61	10.5					
R50		46	6,427	1,058	1,058			61	10.1	61	10.1					
R51		47	6,427	1,017	1,017			61	9.7	61	9.7					
R52		48	6,427	978	978			61	9.3	61	9.3					
R53		49	6,427	941	941			61	9.0	61	9.0					
R54		50	6,427	904	904			61	8.6	61	8.6					
R55		51	6,427	870	870			61	8.3	61	8.3					
R56		52	6,427	836	836			61	8.0	61	8.0					
R57		53	6,427	804	804			61	7.7	61	7.7					
R58		54	6,427	773	773			61	7.4	61	7.4					
R59		55	6,427	743	743			61	7.1	61	7.1					
R60		56	6,427	715	715			61	6.8	61	6.8					
R61		57	6,427	687	687			61	6.5	61	6.5					
R62	58	6,427	661	661			61	6.3	61	6.3						
R63	59	6,427	635	635			61	6.1	61	6.1						
R64	60	6,427	611	611			61	5.8	61	5.8						
R65	61	6,427	587	587			61	5.6	61	5.6						
R66	62	6,427	565	565			61	5.4	61	5.4						
R67	63	6,427	543	543			61	5.2	61	5.2						
R68	64	6,427	522	522			61	5.0	61	5.0						
R69	65	6,427	502	502			61	4.8	61	4.8						
R70	66	6,427	483	483			61	4.6	61	4.6						
R71	67	6,427	464	464			61	4.4	61	4.4						
R72	68	6,427	446	446			61	4.3	61	4.3						
R73	69	6,427	429	429			61	4.1	61	4.1						
合計			422,310	138,834	1,934	140,768	=B	97,920	91,136	3,060	624	100,980	91,760	=C	1.5	49,008

様式一5

費用対便益（残事業 残事業費+10%）

水系名：利根川

河川名：鬼怒川

単位：百万円

年次	t	便 益				費 用						費用 便益費 B/C	純現在 価値 B-C		
		便益①		残存価値 ②	計 ①+②	建設費③		維持管理費④		計③+④					
		便益	現在価値			費用	現在価値	費用	現在価値	費用	現在価値				
整備 予定期間 (9年)	R5	1	0	0		0	3,149	3,028			3,149	3,028			
	R6	2	313	290		290	3,149	2,911			3,149	2,911			
	R7	3	627	557		557	3,149	2,799			3,149	2,799			
	R8	4	940	803		803	3,149	2,692			3,149	2,692			
	R9	5	1,253	1,030		1,030	3,149	2,588			3,149	2,588			
	R10	6	1,567	1,238		1,238	3,149	2,490			3,149	2,490			
	R11	7	1,880	1,429		1,429	3,149	2,393			3,149	2,393			
	R12	8	2,193	1,602		1,602	3,149	2,300			3,149	2,300			
	R13	9	2,507	1,762		1,762	3,149	2,213			3,149	2,213			
	R14	10	2,820	1,905		1,905	3,149	2,128			3,149	2,128			
	R15	11	3,133	2,036		2,036	3,149	2,046			3,149	2,046			
	R16	12	3,447	2,153		2,153	3,149	1,967			3,149	1,967			
	R17	13	3,760	2,258		2,258	3,149	1,891			3,149	1,891			
	R18	14	4,073	2,352		2,352	3,149	1,818			3,149	1,818			
	R19	15	4,387	2,436		2,436	3,149	1,749			3,149	1,749			
	R20	16	4,700	2,509		2,509	3,149	1,681			3,149	1,681			
	R21	17	5,013	2,574		2,574	3,149	1,617			3,149	1,617			
	R22	18	5,327	2,629		2,629	3,149	1,554			3,149	1,554			
	R23	19	5,640	2,677		2,677	3,149	1,495			3,149	1,495			
	評価 期間 (50年)	R24	20	5,953	2,717		2,717			46	21.2	46	21.2		
		R25	21	5,953	2,612		2,612			46	20.4	46	20.4		
		R26	22	5,953	2,512		2,512			46	19.6	46	19.6		
		R27	23	5,953	2,415		2,415			46	18.8	46	18.8		
R28		24	5,953	2,323		2,323			46	18.1	46	18.1			
R29		25	5,953	2,233		2,233			46	17.4	46	17.4			
R30		26	5,953	2,148		2,148			46	16.7	46	16.7			
R31		27	5,953	2,065		2,065			46	16.1	46	16.1			
R32		28	5,953	1,985		1,985			46	15.5	46	15.5			
R33		29	5,953	1,909		1,909			46	14.9	46	14.9			
R34		30	5,953	1,836		1,836			46	14.3	46	14.3			
R35		31	5,953	1,765		1,765			46	13.8	46	13.8			
R36		32	5,953	1,697		1,697			46	13.2	46	13.2			
R37		33	5,953	1,632		1,632			46	12.7	46	12.7			
R38		34	5,953	1,569		1,569			46	12.2	46	12.2			
R39		35	5,953	1,509		1,509			46	11.8	46	11.8			
R40		36	5,953	1,451		1,451			46	11.3	46	11.3			
R41		37	5,953	1,395		1,395			46	10.9	46	10.9			
R42		38	5,953	1,341		1,341			46	10.5	46	10.5			
R43		39	5,953	1,290		1,290			46	10.1	46	10.1			
R44		40	5,953	1,240		1,240			46	9.7	46	9.7			
R45		41	5,953	1,192		1,192			46	9.3	46	9.3			
R46		42	5,953	1,146		1,146			46	8.9	46	8.9			
R47		43	5,953	1,102		1,102			46	8.6	46	8.6			
R48		44	5,953	1,060		1,060			46	8.3	46	8.3			
R49		45	5,953	1,019		1,019			46	7.9	46	7.9			
R50		46	5,953	980		980			46	7.6	46	7.6			
R51		47	5,953	942		942			46	7.3	46	7.3			
R52		48	5,953	906		906			46	7.1	46	7.1			
R53		49	5,953	871		871			46	6.8	46	6.8			
R54		50	5,953	838		838			46	6.5	46	6.5			
R55		51	5,953	805		805			46	6.3	46	6.3			
R56		52	5,953	774		774			46	6.0	46	6.0			
R57		53	5,953	745		745			46	5.8	46	5.8			
R58	54	5,953	716		716			46	5.6	46	5.6				
R59	55	5,953	689		689			46	5.4	46	5.4				
R60	56	5,953	662		662			46	5.2	46	5.2				
R61	57	5,953	637		637			46	5.0	46	5.0				
R62	58	5,953	612		612			46	4.8	46	4.8				
R63	59	5,953	589		589			46	4.6	46	4.6				
R64	60	5,953	566		566			46	4.4	46	4.4				
R65	61	5,953	544		544			46	4.2	46	4.2				
R66	62	5,953	523		523			46	4.1	46	4.1				
R67	63	5,953	503		503			46	3.9	46	3.9				
R68	64	5,953	484		484			46	3.8	46	3.8				
R69	65	5,953	465		465			46	3.6	46	3.6				
R70	66	5,953	447		447			46	3.5	46	3.5				
R71	67	5,953	430		430			46	3.4	46	3.4				
R72	68	5,953	414		414			46	3.2	46	3.2				
R73	69	5,953	398		398			46	3.1	46	3.1				
合計			351,248	92,943	1,182	94,125	=B	59,836	41,360	2,321	473	62,158	41,834	=C	

様式一5

費用対便益（残事業 残事業費-10%）

水系名：利根川

河川名：鬼怒川

単位：百万円

年次	t	便 益				費 用						費用 便益費 B/C	純現在 価値 B-C		
		便益①		残存価値 ②	計 ①+②	建設費③		維持管理費④		計③+④					
		便益	現在価値			費用	現在価値	費用	現在価値	費用	現在価値				
整備 予定期間 (9年)	R5	1	0	0		0	2,577	2,478			2,577	2,478			
	R6	2	313	290		290	2,577	2,381			2,577	2,381			
	R7	3	627	557		557	2,577	2,290			2,577	2,290			
	R8	4	940	803		803	2,577	2,202			2,577	2,202			
	R9	5	1,253	1,030		1,030	2,577	2,117			2,577	2,117			
	R10	6	1,567	1,238		1,238	2,577	2,037			2,577	2,037			
	R11	7	1,880	1,429		1,429	2,577	1,958			2,577	1,958			
	R12	8	2,193	1,602		1,602	2,577	1,882			2,577	1,882			
	R13	9	2,507	1,762		1,762	2,577	1,811			2,577	1,811			
	R14	10	2,820	1,905		1,905	2,577	1,741			2,577	1,741			
	R15	11	3,133	2,036		2,036	2,577	1,674			2,577	1,674			
	R16	12	3,447	2,153		2,153	2,577	1,609			2,577	1,609			
	R17	13	3,760	2,258		2,258	2,577	1,548			2,577	1,548			
	R18	14	4,073	2,352		2,352	2,577	1,488			2,577	1,488			
	R19	15	4,387	2,436		2,436	2,577	1,431			2,577	1,431			
	R20	16	4,700	2,509		2,509	2,577	1,376			2,577	1,376			
	R21	17	5,013	2,574		2,574	2,577	1,323			2,577	1,323			
	R22	18	5,327	2,629		2,629	2,577	1,272			2,577	1,272			
	R23	19	5,640	2,677		2,677	2,577	1,223			2,577	1,223			
	評価 期間 (50年)	R24	20	5,953	2,717		2,717			46	21.2	46	21.2		
		R25	21	5,953	2,612		2,612			46	20.4	46	20.4		
		R26	22	5,953	2,512		2,512			46	19.6	46	19.6		
		R27	23	5,953	2,415		2,415			46	18.8	46	18.8		
R28		24	5,953	2,323		2,323			46	18.1	46	18.1			
R29		25	5,953	2,233		2,233			46	17.4	46	17.4			
R30		26	5,953	2,148		2,148			46	16.7	46	16.7			
R31		27	5,953	2,065		2,065			46	16.1	46	16.1			
R32		28	5,953	1,985		1,985			46	15.5	46	15.5			
R33		29	5,953	1,909		1,909			46	14.9	46	14.9			
R34		30	5,953	1,836		1,836			46	14.3	46	14.3			
R35		31	5,953	1,765		1,765			46	13.8	46	13.8			
R36		32	5,953	1,697		1,697			46	13.2	46	13.2			
R37		33	5,953	1,632		1,632			46	12.7	46	12.7			
R38		34	5,953	1,569		1,569			46	12.2	46	12.2			
R39		35	5,953	1,509		1,509			46	11.8	46	11.8			
R40		36	5,953	1,451		1,451			46	11.3	46	11.3			
R41		37	5,953	1,395		1,395			46	10.9	46	10.9			
R42		38	5,953	1,341		1,341			46	10.5	46	10.5			
R43		39	5,953	1,290		1,290			46	10.1	46	10.1			
R44		40	5,953	1,240		1,240			46	9.7	46	9.7			
R45		41	5,953	1,192		1,192			46	9.3	46	9.3			
R46		42	5,953	1,146		1,146			46	8.9	46	8.9			
R47		43	5,953	1,102		1,102			46	8.6	46	8.6			
R48		44	5,953	1,060		1,060			46	8.3	46	8.3			
R49		45	5,953	1,019		1,019			46	7.9	46	7.9			
R50		46	5,953	980		980			46	7.6	46	7.6			
R51		47	5,953	942		942			46	7.3	46	7.3			
R52		48	5,953	906		906			46	7.1	46	7.1			
R53		49	5,953	871		871			46	6.8	46	6.8			
R54		50	5,953	838		838			46	6.5	46	6.5			
R55		51	5,953	805		805			46	6.3	46	6.3			
R56		52	5,953	774		774			46	6.0	46	6.0			
R57		53	5,953	745		745			46	5.8	46	5.8			
R58		54	5,953	716		716			46	5.6	46	5.6			
R59	55	5,953	689		689			46	5.4	46	5.4				
R60	56	5,953	662		662			46	5.2	46	5.2				
R61	57	5,953	637		637			46	5.0	46	5.0				
R62	58	5,953	612		612			46	4.8	46	4.8				
R63	59	5,953	589		589			46	4.6	46	4.6				
R64	60	5,953	566		566			46	4.4	46	4.4				
R65	61	5,953	544		544			46	4.2	46	4.2				
R66	62	5,953	523		523			46	4.1	46	4.1				
R67	63	5,953	503		503			46	3.9	46	3.9				
R68	64	5,953	484		484			46	3.8	46	3.8				
R69	65	5,953	465		465			46	3.6	46	3.6				
R70	66	5,953	447		447			46	3.5	46	3.5				
R71	67	5,953	430		430			46	3.4	46	3.4				
R72	68	5,953	414		414			46	3.2	46	3.2				
R73	69	5,953	398		398			46	3.1	46	3.1				
合計			351,248	92,943	967	93,910	=B	48,957	33,840	2,321	473	51,278	34,314	=C	

様式-5

費用対便益（残事業 残工期+10%）

水系名：利根川

河川名：鬼怒川

単位：百万円

年次	t	便 益				費 用						費用 便益費 B/C	純現在 価値 B-C			
		便益①		残存価値 ②	計 ①+②	建設費③		維持管理費④		計③+④						
		便益	現在価値			費用	現在価値	費用	現在価値	費用	現在価値					
整備 予定期間 （21年）	R5	1	0	0		0	2,590	2,491			2,590	2,491				
	R6	2	283	262		262	2,590	2,394			2,590	2,394				
	R7	3	567	504		504	2,590	2,302			2,590	2,302				
	R8	4	850	727		727	2,590	2,214			2,590	2,214				
	R9	5	1,134	932		932	2,590	2,128			2,590	2,128				
	R10	6	1,417	1,121		1,121	2,590	2,048			2,590	2,048				
	R11	7	1,701	1,293		1,293	2,590	1,968			2,590	1,968				
	R12	8	1,984	1,450		1,450	2,590	1,892			2,590	1,892				
	R13	9	2,268	1,594		1,594	2,590	1,820			2,590	1,820				
	R14	10	2,551	1,724		1,724	2,590	1,750			2,590	1,750				
	R15	11	2,835	1,842		1,842	2,590	1,683			2,590	1,683				
	R16	12	3,118	1,948		1,948	2,590	1,618			2,590	1,618				
	R17	13	3,402	2,043		2,043	2,590	1,556			2,590	1,556				
	R18	14	3,685	2,128		2,128	2,590	1,496			2,590	1,496				
	R19	15	3,969	2,204		2,204	2,590	1,438			2,590	1,438				
	R20	16	4,252	2,270		2,270	2,590	1,383			2,590	1,383				
	R21	17	4,536	2,328		2,328	2,590	1,330			2,590	1,330				
	R22	18	4,819	2,379		2,379	2,590	1,279			2,590	1,279				
	R23	19	5,103	2,422		2,422	2,590	1,229			2,590	1,229				
	R24	20	5,386	2,458		2,458	2,590	1,182			2,590	1,182				
	R25	21	5,670	2,488		2,488	2,590	1,137			2,590	1,137				
	評価 期間 （50年）	R26	22	5,953	2,512		2,512			46	19.6	46	19.6			
		R27	23	5,953	2,415		2,415			46	18.8	46	18.8			
		R28	24	5,953	2,323		2,323			46	18.1	46	18.1			
		R29	25	5,953	2,233		2,233			46	17.4	46	17.4			
R30		26	5,953	2,148		2,148			46	16.7	46	16.7				
R31		27	5,953	2,065		2,065			46	16.1	46	16.1				
R32		28	5,953	1,985		1,985			46	15.5	46	15.5				
R33		29	5,953	1,909		1,909			46	14.9	46	14.9				
R34		30	5,953	1,836		1,836			46	14.3	46	14.3				
R35		31	5,953	1,765		1,765			46	13.8	46	13.8				
R36		32	5,953	1,697		1,697			46	13.2	46	13.2				
R37		33	5,953	1,632		1,632			46	12.7	46	12.7				
R38		34	5,953	1,569		1,569			46	12.2	46	12.2				
R39		35	5,953	1,509		1,509			46	11.8	46	11.8				
R40		36	5,953	1,451		1,451			46	11.3	46	11.3				
R41		37	5,953	1,395		1,395			46	10.9	46	10.9				
R42		38	5,953	1,341		1,341			46	10.5	46	10.5				
R43		39	5,953	1,290		1,290			46	10.1	46	10.1				
R44		40	5,953	1,240		1,240			46	9.7	46	9.7				
R45		41	5,953	1,192		1,192			46	9.3	46	9.3				
R46		42	5,953	1,146		1,146			46	8.9	46	8.9				
R47		43	5,953	1,102		1,102			46	8.6	46	8.6				
R48		44	5,953	1,060		1,060			46	8.3	46	8.3				
R49		45	5,953	1,019		1,019			46	7.9	46	7.9				
R50		46	5,953	980		980			46	7.6	46	7.6				
R51		47	5,953	942		942			46	7.3	46	7.3				
R52		48	5,953	906		906			46	7.1	46	7.1				
R53		49	5,953	871		871			46	6.8	46	6.8				
R54		50	5,953	838		838			46	6.5	46	6.5				
R55		51	5,953	805		805			46	6.3	46	6.3				
R56		52	5,953	774		774			46	6.0	46	6.0				
R57		53	5,953	745		745			46	5.8	46	5.8				
R58		54	5,953	716		716			46	5.6	46	5.6				
R59		55	5,953	689		689			46	5.4	46	5.4				
R60		56	5,953	662		662			46	5.2	46	5.2				
R61	57	5,953	637		637			46	5.0	46	5.0					
R62	58	5,953	612		612			46	4.8	46	4.8					
R63	59	5,953	589		589			46	4.6	46	4.6					
R64	60	5,953	566		566			46	4.4	46	4.4					
R65	61	5,953	544		544			46	4.2	46	4.2					
R66	62	5,953	523		523			46	4.1	46	4.1					
R67	63	5,953	503		503			46	3.9	46	3.9					
R68	64	5,953	484		484			46	3.8	46	3.8					
R69	65	5,953	465		465			46	3.6	46	3.6					
R70	66	5,953	447		447			46	3.5	46	3.5					
R71	67	5,953	430		430			46	3.4	46	3.4					
R72	68	5,953	414		414			46	3.2	46	3.2					
R73	69	5,953	398		398			46	3.1	46	3.1					
R74	70	5,953	382		382			46	3.0	46	3.0					
R75	71	5,953	368		368			46	2.9	46	2.9					
合計			357,202	90,239	993	91,232	=B	54,396	36,338	2,321	438	56,718	36,776	=C	2.5	54,456

様式一 5

費用対便益（残事業 残工期-10%）

水系名：利根川

河川名：鬼怒川

単位：百万円

年次	t	便 益				費 用						費用 便益費 B/C	純現在 価値 B-C			
		便益①		残存価値 ②	計 ①+②	建設費③		維持管理費④		計③+④						
		便益	現在価値			費用	現在価値	費用	現在価値	費用	現在価値					
整備予定期間 (7年)	R5	1	0	0		0	3,200	3,077			3,200	3,077				
	R6	2	350	324		324	3,200	2,957			3,200	2,957				
	R7	3	700	623		623	3,200	2,844			3,200	2,844				
	R8	4	1,051	898		898	3,200	2,735			3,200	2,735				
	R9	5	1,401	1,151		1,151	3,200	2,629			3,200	2,629				
	R10	6	1,751	1,384		1,384	3,200	2,529			3,200	2,529				
	R11	7	2,101	1,597		1,597	3,200	2,431			3,200	2,431				
	R12	8	2,451	1,791		1,791	3,200	2,337			3,200	2,337				
	R13	9	2,802	1,969		1,969	3,200	2,249			3,200	2,249				
	R14	10	3,152	2,130		2,130	3,200	2,162			3,200	2,162				
	R15	11	3,502	2,275		2,275	3,200	2,079			3,200	2,079				
	R16	12	3,852	2,406		2,406	3,200	1,999			3,200	1,999				
	R17	13	4,202	2,524		2,524	3,200	1,922			3,200	1,922				
	R18	14	4,553	2,629		2,629	3,200	1,847			3,200	1,847				
	R19	15	4,903	2,722		2,722	3,200	1,777			3,200	1,777				
	R20	16	5,253	2,805		2,805	3,200	1,708			3,200	1,708				
	R21	17	5,603	2,876		2,876	3,200	1,643			3,200	1,643				
	評価期間 (50年)	R22	18	5,953	2,938		2,938			46	22.9	46	22.9			
		R23	19	5,953	2,826		2,826			46	22.0	46	22.0			
		R24	20	5,953	2,717		2,717			46	21.2	46	21.2			
		R25	21	5,953	2,612		2,612			46	20.4	46	20.4			
R26		22	5,953	2,512		2,512			46	19.6	46	19.6				
R27		23	5,953	2,415		2,415			46	18.8	46	18.8				
R28		24	5,953	2,323		2,323			46	18.1	46	18.1				
R29		25	5,953	2,233		2,233			46	17.4	46	17.4				
R30		26	5,953	2,148		2,148			46	16.7	46	16.7				
R31		27	5,953	2,065		2,065			46	16.1	46	16.1				
R32		28	5,953	1,985		1,985			46	15.5	46	15.5				
R33		29	5,953	1,909		1,909			46	14.9	46	14.9				
R34		30	5,953	1,836		1,836			46	14.3	46	14.3				
R35		31	5,953	1,765		1,765			46	13.8	46	13.8				
R36		32	5,953	1,697		1,697			46	13.2	46	13.2				
R37		33	5,953	1,632		1,632			46	12.7	46	12.7				
R38		34	5,953	1,569		1,569			46	12.2	46	12.2				
R39		35	5,953	1,509		1,509			46	11.8	46	11.8				
R40		36	5,953	1,451		1,451			46	11.3	46	11.3				
R41		37	5,953	1,395		1,395			46	10.9	46	10.9				
R42		38	5,953	1,341		1,341			46	10.5	46	10.5				
R43		39	5,953	1,290		1,290			46	10.1	46	10.1				
R44		40	5,953	1,240		1,240			46	9.7	46	9.7				
R45		41	5,953	1,192		1,192			46	9.3	46	9.3				
R46		42	5,953	1,146		1,146			46	8.9	46	8.9				
R47		43	5,953	1,102		1,102			46	8.6	46	8.6				
R48		44	5,953	1,060		1,060			46	8.3	46	8.3				
R49		45	5,953	1,019		1,019			46	7.9	46	7.9				
R50		46	5,953	980		980			46	7.6	46	7.6				
R51		47	5,953	942		942			46	7.3	46	7.3				
R52	48	5,953	906		906			46	7.1	46	7.1					
R53	49	5,953	871		871			46	6.8	46	6.8					
R54	50	5,953	838		838			46	6.5	46	6.5					
R55	51	5,953	805		805			46	6.3	46	6.3					
R56	52	5,953	774		774			46	6.0	46	6.0					
R57	53	5,953	745		745			46	5.8	46	5.8					
R58	54	5,953	716		716			46	5.6	46	5.6					
R59	55	5,953	689		689			46	5.4	46	5.4					
R60	56	5,953	662		662			46	5.2	46	5.2					
R61	57	5,953	637		637			46	5.0	46	5.0					
R62	58	5,953	612		612			46	4.8	46	4.8					
R63	59	5,953	589		589			46	4.6	46	4.6					
R64	60	5,953	566		566			46	4.4	46	4.4					
R65	61	5,953	544		544			46	4.2	46	4.2					
R66	62	5,953	523		523			46	4.1	46	4.1					
R67	63	5,953	503		503			46	3.9	46	3.9					
R68	64	5,953	484		484			46	3.8	46	3.8					
R69	65	5,953	465		465			46	3.6	46	3.6					
R70	66	5,953	447		447			46	3.5	46	3.5					
R71	67	5,953	430		430			46	3.4	46	3.4					
合計			345,295	95,758	1,162	96,920	=B	54,396	38,926	2,321	512	56,718	39,438	=C	2.5	57,482

様式一五

費用対便益（残事業 資産+10%）

水系名：利根川

河川名：鬼怒川

単位：百万円

年次	t	便 益				費 用						費用 便益費 B/C	純現在 価値 B-C		
		便益①		残存価値 ②	計 ①+②	建設費③		維持管理費④		計③+④					
		便益	現在価値			費用	現在価値	費用	現在価値	費用	現在価値				
整備予定期間 (9年)	R5	1	0	0		0	2,863	2,753			2,863	2,753			
	R6	2	336	310		310	2,863	2,646			2,863	2,646			
	R7	3	672	597		597	2,863	2,545			2,863	2,545			
	R8	4	1,008	861		861	2,863	2,447			2,863	2,447			
	R9	5	1,344	1,104		1,104	2,863	2,352			2,863	2,352			
	R10	6	1,680	1,328		1,328	2,863	2,263			2,863	2,263			
	R11	7	2,016	1,532		1,532	2,863	2,176			2,863	2,176			
	R12	8	2,352	1,718		1,718	2,863	2,091			2,863	2,091			
	R13	9	2,688	1,889		1,889	2,863	2,012			2,863	2,012			
	R14	10	3,023	2,043		2,043	2,863	1,934			2,863	1,934			
	R15	11	3,359	2,183		2,183	2,863	1,860			2,863	1,860			
	R16	12	3,695	2,308		2,308	2,863	1,788			2,863	1,788			
	R17	13	4,031	2,421		2,421	2,863	1,720			2,863	1,720			
	R18	14	4,367	2,522		2,522	2,863	1,653			2,863	1,653			
	R19	15	4,703	2,611		2,611	2,863	1,590			2,863	1,590			
	R20	16	5,039	2,690		2,690	2,863	1,529			2,863	1,529			
	R21	17	5,375	2,759		2,759	2,863	1,470			2,863	1,470			
	R22	18	5,711	2,819		2,819	2,863	1,413			2,863	1,413			
	R23	19	6,047	2,870		2,870	2,863	1,359			2,863	1,359			
	評価期間 (50年)	R24	20	6,383	2,913		2,913			46	21.2	46	21.2		
		R25	21	6,383	2,801		2,801			46	20.4	46	20.4		
		R26	22	6,383	2,693		2,693			46	19.6	46	19.6		
		R27	23	6,383	2,589		2,589			46	18.8	46	18.8		
R28		24	6,383	2,490		2,490			46	18.1	46	18.1			
R29		25	6,383	2,394		2,394			46	17.4	46	17.4			
R30		26	6,383	2,303		2,303			46	16.7	46	16.7			
R31		27	6,383	2,214		2,214			46	16.1	46	16.1			
R32		28	6,383	2,128		2,128			46	15.5	46	15.5			
R33		29	6,383	2,046		2,046			46	14.9	46	14.9			
R34		30	6,383	1,968		1,968			46	14.3	46	14.3			
R35		31	6,383	1,892		1,892			46	13.8	46	13.8			
R36		32	6,383	1,820		1,820			46	13.2	46	13.2			
R37		33	6,383	1,750		1,750			46	12.7	46	12.7			
R38		34	6,383	1,682		1,682			46	12.2	46	12.2			
R39		35	6,383	1,618		1,618			46	11.8	46	11.8			
R40		36	6,383	1,555		1,555			46	11.3	46	11.3			
R41		37	6,383	1,496		1,496			46	10.9	46	10.9			
R42		38	6,383	1,438		1,438			46	10.5	46	10.5			
R43		39	6,383	1,383		1,383			46	10.1	46	10.1			
R44		40	6,383	1,329		1,329			46	9.7	46	9.7			
R45		41	6,383	1,278		1,278			46	9.3	46	9.3			
R46		42	6,383	1,229		1,229			46	8.9	46	8.9			
R47		43	6,383	1,182		1,182			46	8.6	46	8.6			
R48		44	6,383	1,136		1,136			46	8.3	46	8.3			
R49		45	6,383	1,093		1,093			46	7.9	46	7.9			
R50		46	6,383	1,051		1,051			46	7.6	46	7.6			
R51		47	6,383	1,010		1,010			46	7.3	46	7.3			
R52		48	6,383	971		971			46	7.1	46	7.1			
R53		49	6,383	934		934			46	6.8	46	6.8			
R54		50	6,383	898		898			46	6.5	46	6.5			
R55		51	6,383	864		864			46	6.3	46	6.3			
R56		52	6,383	830		830			46	6.0	46	6.0			
R57		53	6,383	798		798			46	5.8	46	5.8			
R58		54	6,383	768		768			46	5.6	46	5.6			
R59		55	6,383	738		738			46	5.4	46	5.4			
R60		56	6,383	710		710			46	5.2	46	5.2			
R61		57	6,383	683		683			46	5.0	46	5.0			
R62		58	6,383	656		656			46	4.8	46	4.8			
R63		59	6,383	631		631			46	4.6	46	4.6			
R64		60	6,383	607		607			46	4.4	46	4.4			
R65		61	6,383	583		583			46	4.2	46	4.2			
R66		62	6,383	561		561			46	4.1	46	4.1			
R67		63	6,383	539		539			46	3.9	46	3.9			
R68		64	6,383	519		519			46	3.8	46	3.8			
R69		65	6,383	499		499			46	3.6	46	3.6			
R70		66	6,383	480		480			46	3.5	46	3.5			
R71		67	6,383	461		461			46	3.4	46	3.4			
R72		68	6,383	443		443			46	3.2	46	3.2			
R73		69	6,383	426		426			46	3.1	46	3.1			
合計				376,593	99,649	1,075	100,724 =B	54,396	37,600	2,321	473	56,718	38,074 =C	2.6	62,650

様式一5

費用対便益（残事業 資産-10%）

水系名：利根川

河川名：鬼怒川

単位：百万円

年次	t	便 益				費 用						費用 便益費 B/C	純現在 価値 B-C				
		便益①		残存価値 ②	計 ①+②	建設費③		維持管理費④		計③+④							
		便益	現在価値			費用	現在価値	費用	現在価値	費用	現在価値						
整備 予定期間 (9年)	R5	1	0	0		0	2,863	2,753				2,863	2,753				
	R6	2	291	269		269	2,863	2,646				2,863	2,646				
	R7	3	581	517		517	2,863	2,545				2,863	2,545				
	R8	4	872	745		745	2,863	2,447				2,863	2,447				
	R9	5	1,163	956		956	2,863	2,352				2,863	2,352				
	R10	6	1,454	1,149		1,149	2,863	2,263				2,863	2,263				
	R11	7	1,744	1,325		1,325	2,863	2,176				2,863	2,176				
	R12	8	2,035	1,487		1,487	2,863	2,091				2,863	2,091				
	R13	9	2,326	1,634		1,634	2,863	2,012				2,863	2,012				
	R14	10	2,617	1,768		1,768	2,863	1,934				2,863	1,934				
	R15	11	2,907	1,889		1,889	2,863	1,860				2,863	1,860				
	R16	12	3,198	1,997		1,997	2,863	1,788				2,863	1,788				
	R17	13	3,489	2,095		2,095	2,863	1,720				2,863	1,720				
	R18	14	3,779	2,182		2,182	2,863	1,653				2,863	1,653				
	R19	15	4,070	2,260		2,260	2,863	1,590				2,863	1,590				
	R20	16	4,361	2,328		2,328	2,863	1,529				2,863	1,529				
	R21	17	4,652	2,388		2,388	2,863	1,470				2,863	1,470				
	R22	18	4,942	2,439		2,439	2,863	1,413				2,863	1,413				
	R23	19	5,233	2,484		2,484	2,863	1,359				2,863	1,359				
	評価 期間 (50年)	R24	20	5,524	2,521		2,521			46	21.2		46	21.2			
R25		21	5,524	2,424		2,424			46	20.4		46	20.4				
R26		22	5,524	2,331		2,331			46	19.6		46	19.6				
R27		23	5,524	2,241		2,241			46	18.8		46	18.8				
R28		24	5,524	2,155		2,155			46	18.1		46	18.1				
R29		25	5,524	2,072		2,072			46	17.4		46	17.4				
R30		26	5,524	1,993		1,993			46	16.7		46	16.7				
R31		27	5,524	1,916		1,916			46	16.1		46	16.1				
R32		28	5,524	1,842		1,842			46	15.5		46	15.5				
R33		29	5,524	1,771		1,771			46	14.9		46	14.9				
R34		30	5,524	1,703		1,703			46	14.3		46	14.3				
R35		31	5,524	1,638		1,638			46	13.8		46	13.8				
R36		32	5,524	1,575		1,575			46	13.2		46	13.2				
R37		33	5,524	1,514		1,514			46	12.7		46	12.7				
R38		34	5,524	1,456		1,456			46	12.2		46	12.2				
R39		35	5,524	1,400		1,400			46	11.8		46	11.8				
R40		36	5,524	1,346		1,346			46	11.3		46	11.3				
R41		37	5,524	1,294		1,294			46	10.9		46	10.9				
R42		38	5,524	1,244		1,244			46	10.5		46	10.5				
R43		39	5,524	1,197		1,197			46	10.1		46	10.1				
R44		40	5,524	1,151		1,151			46	9.7		46	9.7				
R45		41	5,524	1,106		1,106			46	9.3		46	9.3				
R46		42	5,524	1,064		1,064			46	8.9		46	8.9				
R47		43	5,524	1,023		1,023			46	8.6		46	8.6				
R48		44	5,524	983		983			46	8.3		46	8.3				
R49		45	5,524	946		946			46	7.9		46	7.9				
R50		46	5,524	909		909			46	7.6		46	7.6				
R51		47	5,524	874		874			46	7.3		46	7.3				
R52		48	5,524	841		841			46	7.1		46	7.1				
R53		49	5,524	808		808			46	6.8		46	6.8				
R54		50	5,524	777		777			46	6.5		46	6.5				
R55		51	5,524	747		747			46	6.3		46	6.3				
R56		52	5,524	719		719			46	6.0		46	6.0				
R57		53	5,524	691		691			46	5.8		46	5.8				
R58		54	5,524	664		664			46	5.6		46	5.6				
R59		55	5,524	639		639			46	5.4		46	5.4				
R60		56	5,524	614		614			46	5.2		46	5.2				
R61		57	5,524	591		591			46	5.0		46	5.0				
R62		58	5,524	568		568			46	4.8		46	4.8				
R63		59	5,524	546		546			46	4.6		46	4.6				
R64		60	5,524	525		525			46	4.4		46	4.4				
R65		61	5,524	505		505			46	4.2		46	4.2				
R66		62	5,524	485		485			46	4.1		46	4.1				
R67		63	5,524	467		467			46	3.9		46	3.9				
R68		64	5,524	449		449			46	3.8		46	3.8				
R69		65	5,524	432		432			46	3.6		46	3.6				
R70		66	5,524	415		415			46	3.5		46	3.5				
R71		67	5,524	399		399			46	3.4		46	3.4				
R72		68	5,524	384		384			46	3.2		46	3.2				
R73		69	5,524	369		369			46	3.1		46	3.1				
合計				325,904	86,236	1,075	87,311	=B	54,396	37,600	2,321	473	56,718	38,074	=C	2.3	49,237



## 事業費の内訳書

### 砂防事業

事業名	利根川水系直轄砂防事業(鬼怒川) (全体事業費)
-----	--------------------------

評価年度	令和4年度	(再評価)
------	-------	-------

区分	費用	工種	単位	数量	金額 (百万円)	備考	
工事費			式	1	68,389		
	本工事費			式	1	68,389	
		山腹保全工	箇所	14	15,565		
		砂防堰堤	基	129	46,593		
		溪流保全工	箇所	6	6,231		
用地費及補償費			式	1	459		
	用地費			式	1	225	
	補償費			式	1	234	
間接経費			式	1	22,175		
工事諸費			式	1	10,898		
事業費 計			式	1	101,920		

維持管理費	式	1	3,366	
-------	---	---	-------	--

## 事業費の内訳書

### 砂防事業

事業名	利根川水系直轄砂防事業(鬼怒川) (残事業費)
-----	-------------------------

評価年度	令和4年度	(再評価)
------	-------	-------

区分	費用	工種	単位	数量	金額 (百万円)	備考	
工事費			式	1	37,076		
	本工事費			式	1	37,076	
		山腹保全工	箇所	10	8,023		
		砂防堰堤	基	98	27,714		
		溪流保全工	箇所	2	1,339		
用地費及補償費			式	1	249		
	用地費			式	1	122	
	補償費			式	1	127	
間接経費			式	1	12,022		
工事諸費			式	1	5,908		
事業費 計			式	1	55,255		

維持管理費			式	1	2,554	
-------	--	--	---	---	-------	--

技管第 260 号  
令和 4 (2022) 年 10 月 12 日

国土交通省関東地方整備局長

栃木県知事 福田富一

関東地方整備局事業評価監視委員会に諮る対応方針（原案）の作成に係る意見照会  
について（回答）

令和 4 年 10 月 5 日付け国関整企画第 1 2 1 号で照会がありました件につきまして、別紙  
のとおり回答いたします。

(再評価)

【砂防事業】

事業名	「対応方針(原案)」 案※	栃木県知事の意見
利根川水系直轄砂防事業(鬼怒川)	継続	<p>鬼怒川流域における直轄砂防事業は県民の命と暮らしを守るために必要不可欠であり、引き続きの実施をお願いしたい。</p> <p>なお、実施にあたってはコスト縮減に取り組むとともに、避難施設等の重要な建造物の保全効果が早期に発現されるよう、効率的・効果的な執行をお願いする。</p>

※貴職の意見を踏まえ、関東地方整備局事業評価監視委員会へ諮る対応方針(原案)を作成するためのものです。