



令和4年4月22日(金)  
荒川水系渇水調整協議会  
(事務局:関東地方整備局)

記者発表資料

令和4年度  
第1回荒川水系渇水調整協議会  
(春季定例会)の開催結果について

1. 開催状況

日時: 令和4年4月21日(木) 16:00~

場所等: 新型コロナウイルスの感染拡大防止のため、Web会議となりました。

協議会構成: 国土交通省関東地方整備局、農林水産省関東農政局、東京都、埼玉県、独立行政法人水資源機構

協議会の目的: 荒川水系の渇水時における円滑な水需給の調整を図る。

2. 開催結果

別紙のとおり

発表記者クラブ

埼玉県政記者クラブ、竹芝記者クラブ、神奈川建設記者会、  
東京都庁記者クラブ、水資源記者クラブ

問い合わせ先

国土交通省 関東地方整備局 河川部 河川環境課 河川環境課長 齋藤 充則 (内線) 3651 建設専門官 酒井 弘之 (内線) 3652	住所 〒330-9724 埼玉県さいたま市中央区新都心2-1 さいたま新都心合同庁舎2号館 電話 (代表) 048-601-3151
--	---

## 現状と今後の対応

### (1) 現状

- 降水量（秋ヶ瀬地点上流域平均）の状況
  - 1月の降水量は7mm（平均値に対する割合20%）
  - 2月の降水量は26mm（平均値に対する割合65%）
  - 3月の降水量は65mm（平均値に対する割合92%）
  - 4月15日0時までの累加降水量は72mm（4月の累加降水量の平均値は95mm）
- 荒川4ダムの貯水状況（4月15日0時現在）  
貯水量は同時期の平均貯水量を下回っています。  
貯水量8,468万m<sup>3</sup>、貯水率59%、平均値に対する割合86%

### (2) 今後の見通し

- 気象庁発表の気象情報（1ヶ月予報；令和4年4月16日から令和4年5月15日までの天候見通し）によると、降水量は「多い」及び「平年並」の確率が40%となっています。
- 荒川4ダムの貯水量は平年を下回っており、今後は水需要の多い時期となることから、降雨状況によっては、ダムの貯水量が急激に減少することも考えられます。

### (3) 今後の対応

- 今後は、荒川流域の降雨状況、農業用水や都市用水の水利用を十分考慮して、既存施設を広域的かつ効果的に活用し、きめ細かい運用を行っていきます。
- 荒川ダム群の貯水量や降水量の状況等の情報提供を引き続き、積極的に行っていきます。
- 荒川水系渇水調整協議会としては、必要に応じ幅広い広報活動を通じて節水の協力を要請していくとともに、取水制限等の調整が必要になった場合には、機動的に行っていきます。

## 荒川ダム群等の現状と今後の見通しについて



滝沢ダム上流域の状況（令和4年4月13日撮影）

令和4年4月21日

関東地方整備局

# 1. 荒川4ダム等の現状

## 1) 秋ヶ瀬地点上流域平均降水量の状況（令和4年4月15日0時までの降水量）

《令和3年》

9月は144mm（平均値232mm）、10月は117mm（平均値160mm）と平均値の約6割～7割の降水量で、11月はおおむね平均値、12月は66mm（平均値32mm）と平均値を上回る降水量でした。

《令和4年》

1月は7mm（平均値35mm）、2月は26mm（平均値40mm）、3月は65mm（平均値71mm）と平均値を下回っています。

4月の降水量は、15日0時までの累加で72mmとなっています。（4月の降水量の平均値は95mm）

（図-10、表-7参照）

荒川秋ヶ瀬地点上流平均降水量(月別)

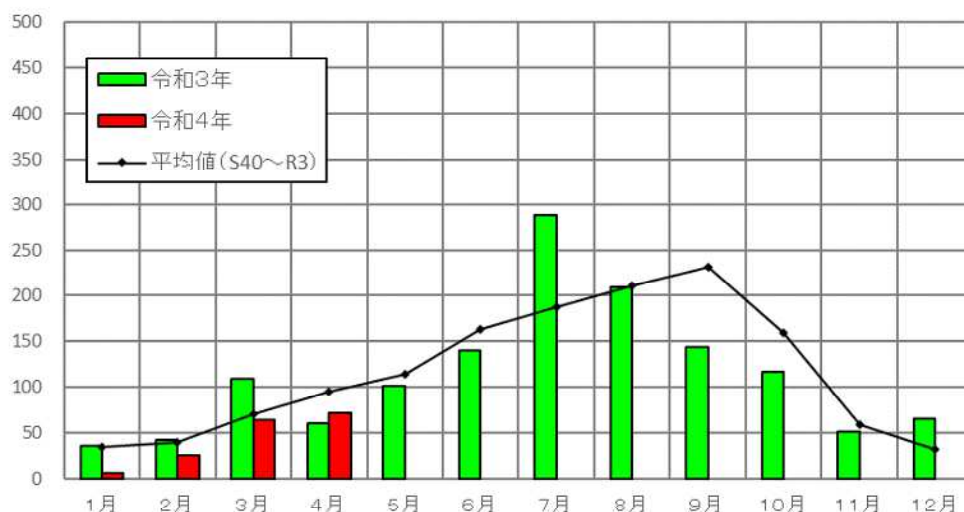


図-10 荒川秋ヶ瀬地点上流域平均降水量（令和4年4月15日0時まで）

表-7 荒川秋ヶ瀬地点上流域平均降水量（令和4年4月15日0時まで）

単位 (mm)	1月	2月	3月	4月	5月	6月	7月	8月	9月	10月	11月	12月	合計	摘要
昭和62年	16	29	66	8	66	88	146	103	280	91	46	36	975	利根川・荒川夏濁水
平成5年	82	34	37	44	76	186	275	276	204	112	113	25	1,464	荒川夏濁水
平成6年	42	44	64	25	111	103	152	142	344	119	21	24	1,191	利根川・荒川夏濁水
平成7年	24	25	111	44	129	239	177	109	180	73	24	0	1,135	荒川夏濁水
平成8年	1	22	55	62	80	47	204	32	314	74	57	17	965	利根川・荒川冬夏濁水
平成13年	98	17	98	30	179	120	69	279	444	247	67	9	1,657	利根川夏濁水
平成24年	36	54	93	86	257	217	102	65	245	93	54	33	1,335	利根川夏濁水
平成25年	35	18	37	152	36	172	94	77	238	327	17	46	1,249	利根川夏濁水
平成28年	75	53	74	72	44	119	90	462	247	31	87	60	1,414	利根川夏濁水
平成29年	24	10	73	67	67	70	218	263	138	488	13	7	1,437	荒川夏濁水
令和2年	95	11	105	186	103	221	304	56	261	209	5	3	1,559	—
令和3年	36	43	110	60	102	140	288	209	144	117	51	66	1,366	—
平均値(S40-R3)	35	40	71	95	114	164	188	211	232	160	59	32	1,401	—
令和4年	7	26	65	72	—	—	—	—	—	—	—	—	170	—
平均値に対する割合(%)	20	65	92	86	—	—	—	—	—	—	—	—	12	—

※ ■ : 荒川取水制限実施月（一時緩和含む） 秋ヶ瀬地点上流域面積: 2.021km<sup>2</sup>

2) 荒川4ダムの貯水状況等（令和4年4月15日0時現在）

《令和3年》

9月、10月、11月の少雨の影響により平均値を下回る貯水量で推移しました。

《令和4年》

令和4年に入ってから平均値を下回る貯水量で推移し、令和4年4月15日0時の貯水量は8,468万m<sup>3</sup>、貯水率59%（貯水量の平均値（平成22年～令和3年）に対する割合は86%）となっています。（表-8、図-11参照）

表-8 荒川4ダム貯水量（令和4年4月15日0時現在）

ダム名	有効容量 (万m <sup>3</sup> )	前日貯水量 万m <sup>3</sup>	貯水量 (万m <sup>3</sup> )	貯水率 (%)	前日補給量 (万m <sup>3</sup> /日)
二瀬ダム	2,000	217	228	11	-11
滝沢ダム	5,800	3,576	3,588	62	-12
浦山ダム	5,600	3,639	3,641	65	-2
荒川貯水池	1,020	1,011	1,011	99	0
4ダム合計	14,420	8,443	8,468	59	-25
4ダム合計の平均値 (平成4年～令和3年)			9,795	(平均値に対する割合86%)	

※有効容量は、常時満水容量

※貯水率は、常時満水容量に対する貯水量の割合

※前日補給量とは、前日の貯水量と本日の貯水量の差（値が負の場合は、放流量より流入量が多く、ダムに水を貯留している状況です。値が正の場合は、流入量より放流量が多く、ダムに貯留した水を流している状況です。）

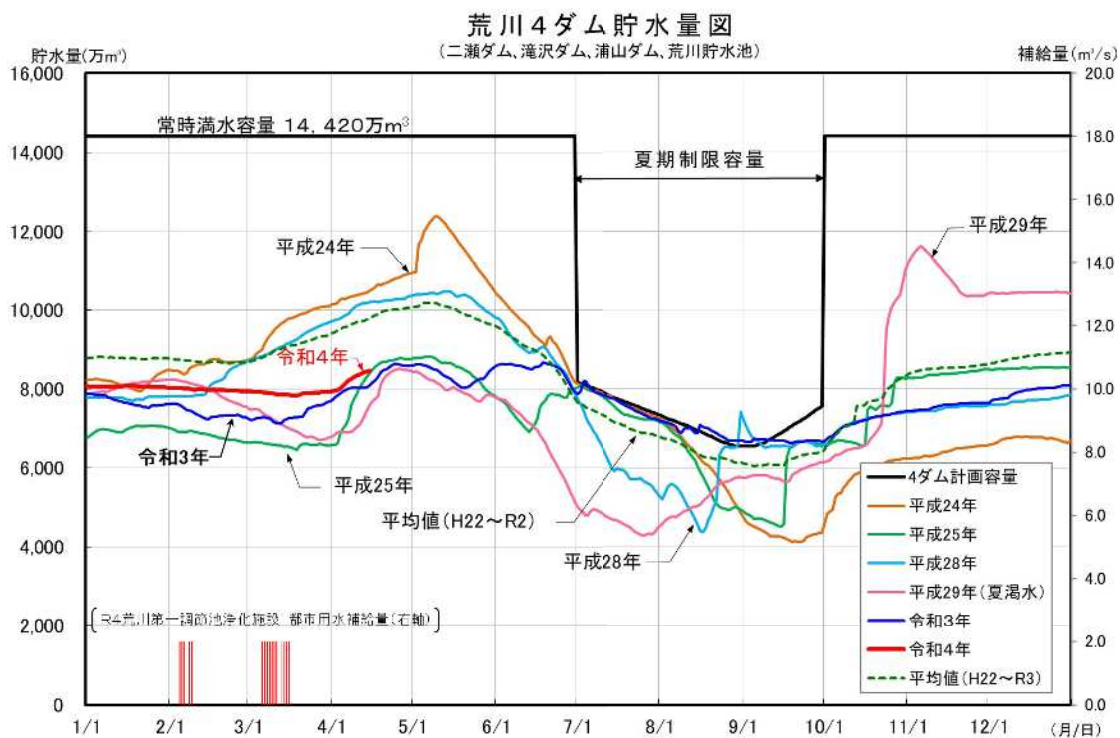


図-11 荒川4ダム貯水量図（令和4年4月15日0時現在）

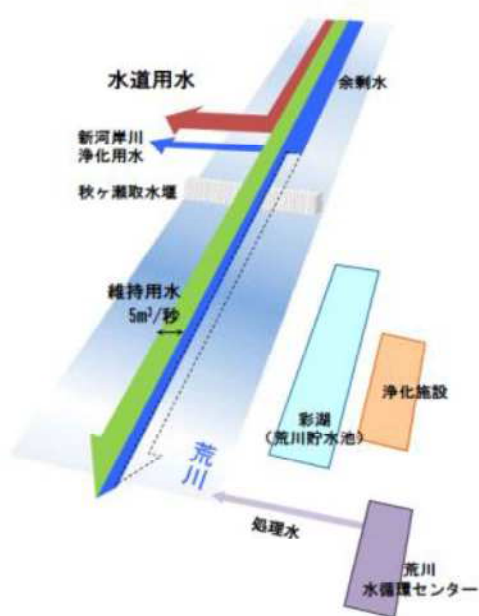
### 3) 荒川第一調節池浄化施設の運用状況

令和4年1月1日から4月15日までに約276万 $\text{m}^3$ （16日間）の補給をしています。

（図-11 参照）

#### 荒川本川流量で水道用水が取水できるとき

- ・堰上流で必要な水量を取水します。
- ・余剰水は堰下流へ放流するとともに、新河岸川への浄化用水として利用します。
- ・彩湖の貯水量が少ない場合には彩湖に取水することもあります。



#### 荒川本川流量で水が足りないとき

- 水道用水を確保するため、
- ・彩湖（荒川貯水池）から堰の上流に補給します。
  - ・下水処理水を浄化施設に導水して浄化し、堰の下流に放流します。これにより、秋ヶ瀬取水堰は下流への放流量を減らすことが可能となり、結果として堰上流で水道用水の取水が可能となります。

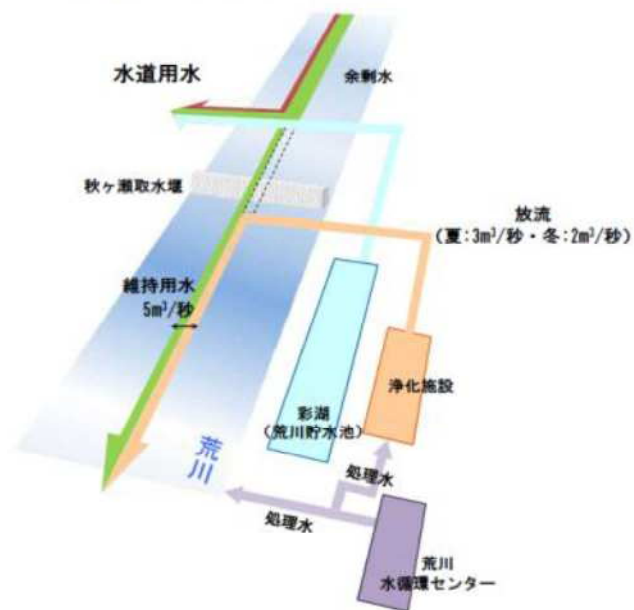


図-12 荒川貯水池及び浄化施設による利水補給



## 2. 今後の見通し

### (1) 気象予報

令和4年4月14日気象庁発表の関東甲信地方の1か月予報(令和4年4月16日から令和4年5月15日までの天候見通し)によると、向こう1か月の気温は「高い」の確率が70%、降水量は「多い」及び「平年並」の確率が40%となっています。

また、令和4年3月25日気象庁発表の3か月予報(令和4年4月から令和4年6月までの天候見通し)によると、向こう3か月の気温は「高い」の確率が50%、降水量は「少ない」の確率が40%となっています。

#### 1か月予報 (令和4年4月14日発表)

気温、降水量、日照時間の各階級の確率 (%)			
気温	関東甲信地方	向こう1か月 04/16~05/15	10 (低い) 20 (平年並) 70 (高い)
		1週目 04/16~04/22	20 (低い) 50 (平年並) 30 (高い)
		2週目 04/23~04/29	10 (低い) 20 (平年並) 70 (高い)
		3~4週目 04/30~05/13	20 (低い) 30 (平年並) 50 (高い)
降水量	関東甲信地方	向こう1か月 04/16~05/15	20 (低い) 40 (平年並) 40 (高い)
日照時間	関東甲信地方	向こう1か月 04/16~05/15	40 (低い) 40 (平年並) 20 (高い)

■ 低い(少ない) ■ 平年並 ■ 高い(多い)

#### 3か月予報 (令和4年3月25日発表)

気温、降水量の各階級の確率 (%)			
気温	関東甲信地方	04月~06月	20 (低い) 30 (平年並) 50 (高い)
		04月	20 (低い) 40 (平年並) 40 (高い)
		05月	20 (低い) 40 (平年並) 40 (高い)
		06月	20 (低い) 40 (平年並) 40 (高い)
降水量	関東甲信地方	04月~06月	40 (低い) 30 (平年並) 30 (高い)
		04月	40 (低い) 30 (平年並) 30 (高い)
		05月	30 (低い) 40 (平年並) 30 (高い)
		06月	30 (低い) 40 (平年並) 30 (高い)

■ 低い(少ない) ■ 平年並 ■ 高い(多い)

