

上尾市平方地区 低水護岸工事のおしらせ

 荒川上流河川事務所

日頃より、河川事業にご理解とご協力いただきありがとうございます。
上尾市平方地区で施工している低水護岸工事の現地作業状況のお知らせです。

現在の現地状況

6月上旬より開始した河道内の崩落土砂の撤去作業は順調に進み、7月下旬に完了しました。

8月より鋼矢板の設置に着手し、9月下旬には完了する見込みです。

また、8月上旬には出水に備えて大型土のうを設置済みです。

河川水位が上昇する恐れがある場合は、工事出入口範囲も大型土のうで締め切ります。

今後も建設資材や撤去した土砂の運搬に伴う工事車両の通行が多くなります。

地域の皆様にはご不便をおかけしますが、引き続きご理解ご協力のほどよろしくお願ひします。



鋼矢板打設施工状況 令和4年9月6日撮影

今後の予定は裏面に記載

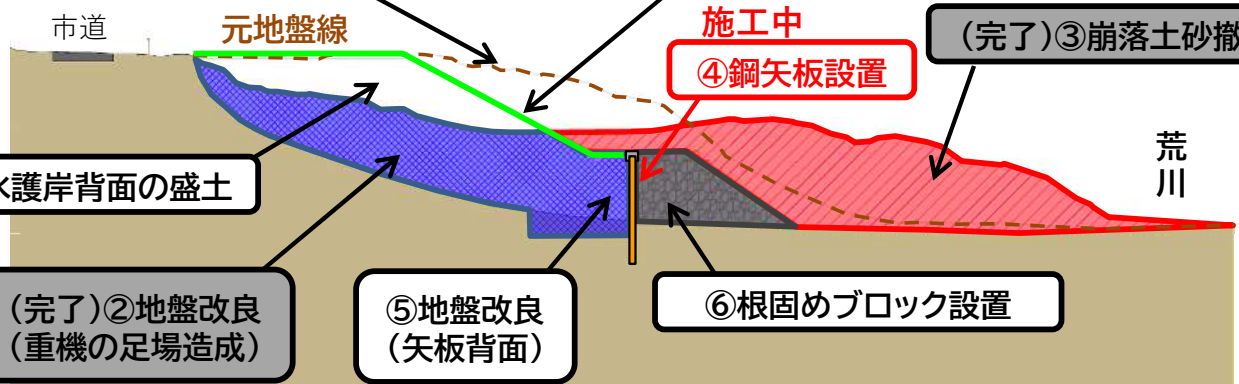
今後の予定

工事着手当初から確認された湧水の対応が必要なため、⑦低水護岸背面の盛土、⑧護岸ブロック設置の施工に時間がかかる見込みです。
引き続き安全に努めながら工事を進めて参ります。

(完了)①崩落土砂撤去及びブロック等の支障物撤去

⑧護岸ブロック設置

(完了)③崩落土砂撤去



※現地の状況に応じ施工の手順や施工期間が変更になる場合があります。

工事スケジュール

工事内容	令和4年												令和5年				
	3月	4月	5月	6月	7月	8月	9月	10月	11月	12月	1月	2月	3月	4月	5月		
① (完了)崩落土砂撤去及びブロック等の支障物撤去	■	■	■	■	■	■	■	■	■	■	■	■	■	■	■		
② (完了)地盤改良(重機の足場造成)			■	■	■	■	■	■	■	■	■	■	■	■	■		
③ (完了)崩落土砂撤去				■	■	■	■	■	■	■	■	■	■	■	■		
④ (施工中)鋼矢板設置(低水護岸)							■	■	■	■	■	■	■	■	■		
⑤ 地盤改良(矢板背面)									■	■	■	■	■	■	■		
⑥ 根固めブロック設置										■	■	■	■	■	■		
⑦ 低水護岸背面の盛土											■	■	■	■	■		
⑧ 護岸ブロック設置													■	■	■		

施工状況写真



施工状況全景



鋼矢板打設工

【受注者】お問い合わせ先



戸田建設株式会社 R3入間川右岸古谷樋管改築工事作業所
〒350-0001 埼玉県川越市古谷上5890 リエス川越南古谷3階
TEL : 049-238-4293 FAX : 049-238-4294
現場責任者 齋藤 正昭 (さいとう まさあき) TEL : 080-1039-3485
担当技術者 鈴木 章浩 (すずき あきひろ) TEL : 090-5310-4785

【発注者】お問い合わせ先



荒川上流河川事務所 西浦和出張所 (担当者 菅野、伊藤)
TEL : 048-861-9129 FAX : 048-839-4670