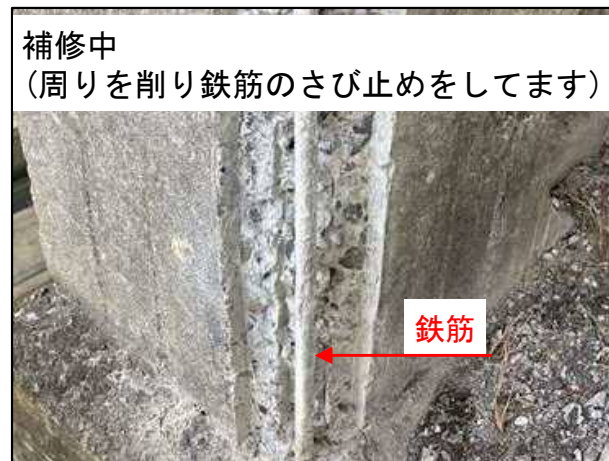
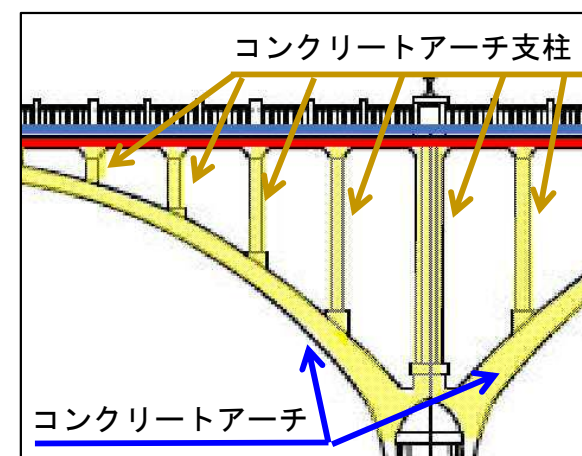


秩父橋の工事進捗状況【令和4年9月22日現在】



Maintenance

橋梁上部の補修作業状況をお知らせします。【第2弾】
損傷している箇所を引き続き補修中です。
今回は、コンクリートアーチ支柱の補修を紹介します。
秩父橋の通行帯は、引き続き利用可能です。



コンクリート補修の作業状況（代表写真）