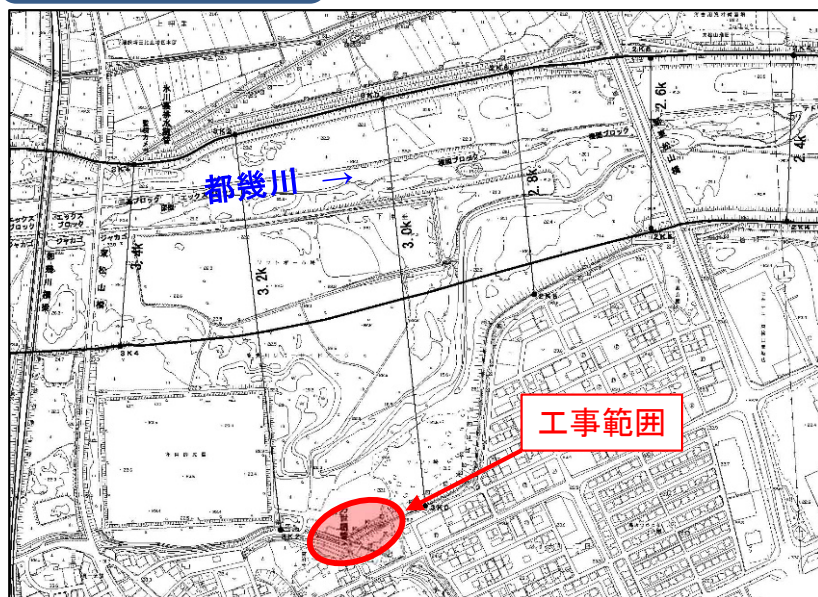


斜め写真

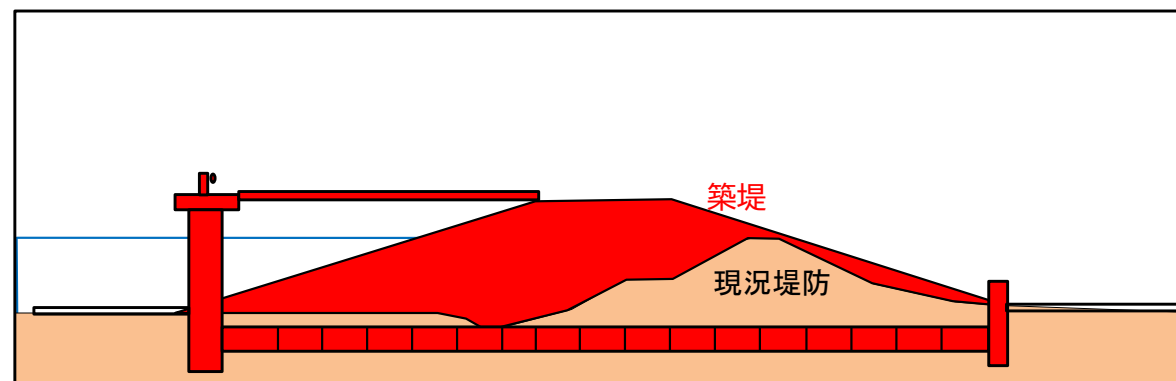


○着手:令和3年11月  
○完了予定:令和5年3月末

平面図

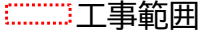


標準断面図



工事の考え方

・堤防の高さと幅が不足する区間において、堤防整備と合わせて樋管の改築を実施。

凡例  
 工事範囲



写真① 万世樋管より堤外地方向



写真② 万世樋管より堤内地方向

河川環境情報データベース(<http://www.nilim.go.jp/lab/fbg/ksnkankyo/>)の植生図データより作成。植生区分は植物群落リストの植生基本分類に基づき区分。

### 主な環境

- ・調査範囲内は、主に草地と竹林で構成されている。
- ・草地は主に外来種のセイバンモロコシやカラシナなどで構成される草本群落があり、在来種のヤブカンゾウも確認されている。また、ヒメナガメやニホンカナヘビなどの小動物が確認されている。
- ・万世樋管周辺の湿った場所では希少植物も確認されている。

### 環境配慮事項

- ・工事は、多自然川づくりに基づいた設計を行い、施工は、低振動・低騒音など環境配慮を実施。
- ・工事施工範囲周辺では、周辺の溝で確認された希少種情報についても、工事施工時に踏み荒らし等しないよう施工業者と情報を共有する。