

第26回 神奈川県移動性(モビリティ)向上委員会

---

## TDM実施モデル箇所の取組状況

---

- TDM実施モデル箇所について
- TDM実施モデル箇所の具体的な取組
- TDM実施モデル箇所における交通状況

令和4年8月25日

## 6-1 TDM実施モデル箇所について

○第23回委員会において、緊急事態宣言中に交通量が減少したことでモニタリング基準値を満たした箇所のうち、箱根周辺の2箇所の主要渋滞箇所((仮)箱根湯本駅前交差点、三枚橋交差点)をTDM実施モデル箇所として選定した。

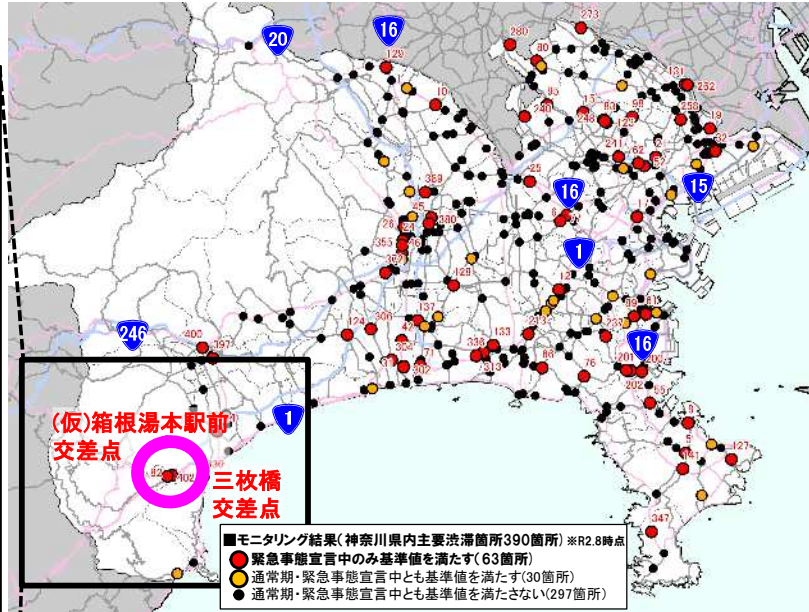
■場所 神奈川県箱根町 国道1号 (仮)箱根湯本駅前交差点、三枚橋交差点

### 1. 位置図

【広域平面図】



【詳細平面図】



### 2. モニタリング基準値の達成状況

(仮)箱根湯本駅前交差点

三枚橋交差点

	コロナ前	コロナ中		コロナ前	コロナ中
指標①	17.5km/h	30.6km/h	指標①	22.4km/h	35.8km/h
指標②	15.4km/h	28.1km/h	指標②	15.3km/h	24.6km/h
指標③	5.3km/h	15.6km/h	指標③	5.4km/h	13.2km/h

※指標①: 平日昼間12時間の平均旅行速度(基準値20km/h)  
 ※指標②: 平日昼間12時間のピーク時旅行速度(基準値10km/h)  
 ※指標③: 休日5%マイル旅行速度(基準値10km/h)  
 出典: ETC2.0プローブデータ コロナ前: H31.1~R1.12  
 コロナ中: R2.4.7~R2.5.25

## 6-2 TDM実施モデル箇所の具体的な取り組み: 情報提供

- 箱根DMO(一般財団法人箱根町観光協会)ではR3年1月25日より、箱根の交通情報を一元化し、混雑状況の配信を開始した(神奈川県「混雑緩和に係る新たな観光モデル創出推進事業」としての取り組み)。
- 「渋滞が発生する国道1号の渋滞情報や大涌谷駐車場の満空情報・待ち時間などの発信」、「公共交通2社の運行情報表示デザインの統一化・視認性の向上」、「箱根DMOが運営する観光サイトやサイネージ上での情報発信」を通じ、来訪者の渋滞・密を回避し混雑の少ないルートへ回遊促進を図ることを目的としている。

### ■ バスロケを利用した所要時間の情報発信概要

(実施背景)

- ・箱根エリアの宮ノ下～箱根湯本間(国道1号)は特に渋滞が発生しやすい

(概要)

- ・路線バスのバスロケーションシステムを活用して、所要時間情報を発信
- ・公共交通機関および一般道路の代替ルート、周辺のスポン情報を表示



- ・呼びかけ対象: 箱根地域を来訪した観光客
- ・呼びかけ項目: 公共交通機関や迂回ルートの利用、待機時間の有効活用
- ・呼びかけ効果: 混雑道路・混雑時間帯の回避、立ち寄りスポットの来客増

### ■ 大涌谷駐車場の満空情報・待ち時間の情報発信概要

(実施背景)

- ・県道734号線大涌谷三叉路～大涌谷園地にかけて、慢性的な渋滞・駐車場の許容オーバーが発生

(概要)

- ・満空表示システムの導入
- ・WEB上での情報発信
- ・箱根 ロープウェイの各駅で駐車場情報を表示し、箱根ロープウェイへ乗り換えを促進



- ・呼びかけ対象: 大涌谷を来訪した観光客
- ・呼びかけ項目: 混雑状況提示で利用時間帯の変更、代替ルートの利用
- ・呼びかけ効果: 駐車場混雑緩和、待ち時間の不満緩和、公共交通利用の促進

## 6 TDM実施モデル箇所の取組状況

### 6-2 TDM実施モデル箇所の具体的な取り組み: 情報提供: P&R

- 箱根DMO(一般財団法人箱根町観光協会)ではR4年3月26日～5月8日の土休日に、大涌谷付近の渋滞緩和を目的とした「パーク&ライド(以下、P&R)」を実施した。
- 大涌谷への経路(国道・県道)に設置されている道路情報板にはP&Rを実施していることを表示し、P&R利用者に特典を配布することで、箱根町内の道路渋滞緩和促進を図るものである。

<b>実施期間</b>	R4年3月26日～5月8日の土休日(18日間) R4年3月26日(土)、27日(日)、4月2日(土)、3日(日)、9日(土)、10日(日)、16日(土)、17日(日)、23日(土)、24日(日)、29日(祝・金)、30日(土)、5月1日(日)、3日(祝・火)、4日(祝・水)、5日(祝・木)、7日(土)、8日(日) 9:00～16:00
<b>実施内容</b>	期間中、大涌谷周辺の姥子、桃源台等の駐車場をご利用いただき、箱根ロープウェイをご利用された方に特典を配布する。 <特典内容> <ul style="list-style-type: none"> <li>・箱根ジオミュージアム:オリジナルグッズプレゼント</li> <li>・大涌谷 駅の店:10%割引</li> <li>・早雲山駅 cu-mo ショップ:10%割引</li> <li>・恩賜箱根公園内茶処『緑賜庵』:ドリンク類50円引き、ポストカードプレゼント</li> <li>・道の駅 箱根峠:オリジナルブレンドコーヒーリップバッグまたは寄木コマプレゼント</li> <li>・箱根湿生花円:入園料 大人・子供 100円引き</li> <li>・箱根町立 森のふれあい館:入館料 大人50円引き 子供100円引き</li> <li>・箱根関所:入館料 大人・子供 100円引き</li> </ul>
<b>告知</b>	<ul style="list-style-type: none"> <li>● 道路上情報板13箇所にて「大涌谷パーク&amp;ライド実施中」「大涌谷付近渋滞中」の表示</li> <li>● リーフレット配布、小田急箱根グループ社内ポスターや駅のサイネージに掲出、箱根山内19の宿泊施設等にHP告知・ポスター掲出</li> </ul>

<リーフレット>



<駅サイネージ>



<道路情報版による告知>



小田原土木センター管轄情報板  
【函嶺洞門】



横浜国道事務所管轄情報板  
【箱根新道山崎旧料金所付近】



神奈川県警察  
【芦ノ湖(箱根町箱根)】

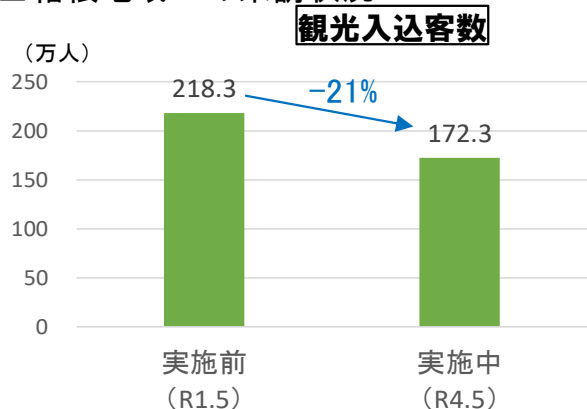
# 6 TDM実施モデル箇所を取組状況

## 6-3 TDM実施モデル箇所における交通状況

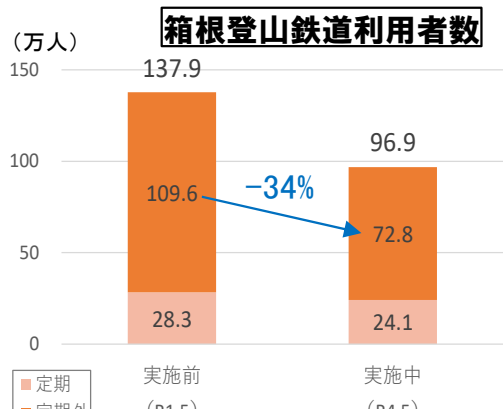
○P&R実施中(R4年GW)と実施前(R1年GW)を比較すると観光入込客数は-21%、交通量は-11%、箱根登山鉄道利用者数(定期外利用)は-34%と、箱根への来訪者数は減少傾向。

○R4年GWのP&R駐車場の日平均利用台数は、実施前のR1年GWからは+69%、実施中のR3年11月からも+10%とさらに増加しており、大涌谷駐車場からP&R駐車場に利用が分散。箱根ロープウェイ利用人数は実施前から大きく変化していない。

### ■箱根地域への来訪状況



出典：【実施前】令和元年観光入込客数(箱根町)  
【実施後】箱根DMO提供資料より作成 ※推計値

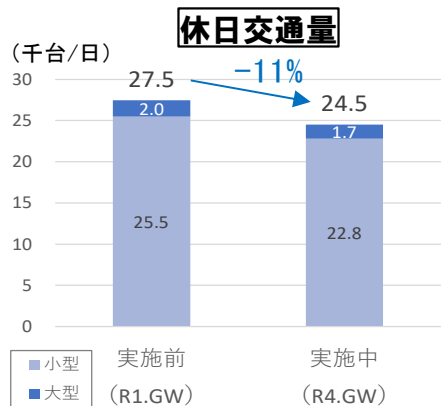


出典：箱根登山鉄道株式会社 提供資料より作成

### ■P&R利用状況

P&R駐車場	P&R駐車場利用状況				
	駐車場利用台数(日平均)			(参考)	
	実施前 R1.GW	実施中 R4.GW	増加率 (R4/R1)	実施中 R3.11	増加率 (R4/R3)
早雲山	154.9	546.1	+253%	456.0	+20%
姥子	178.8	274.7	+54%	273.0	+1%
桃源台 (湖尻林間駐車場)	274.1	207.9	-24%	203.9	+2%
合計	607.8	1028.7	+69%	932.9	+10%

出典：箱根DMO提供資料より作成  
R1.GW：H31.4.27~5.6、R4.GW：R4.4.29~5.5、R3.11：土休日 (R3.GWは実施なし)

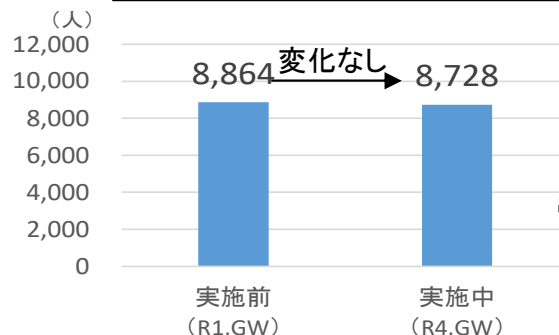


出典：直轄トラカンデータ(国道1号 入生田断面)  
R1.GW：H31.4.27~5.6  
R4.GW：R4.4.29~5.5



地理院地図より作成

### 箱根ロープウェイ利用者数(日平均)



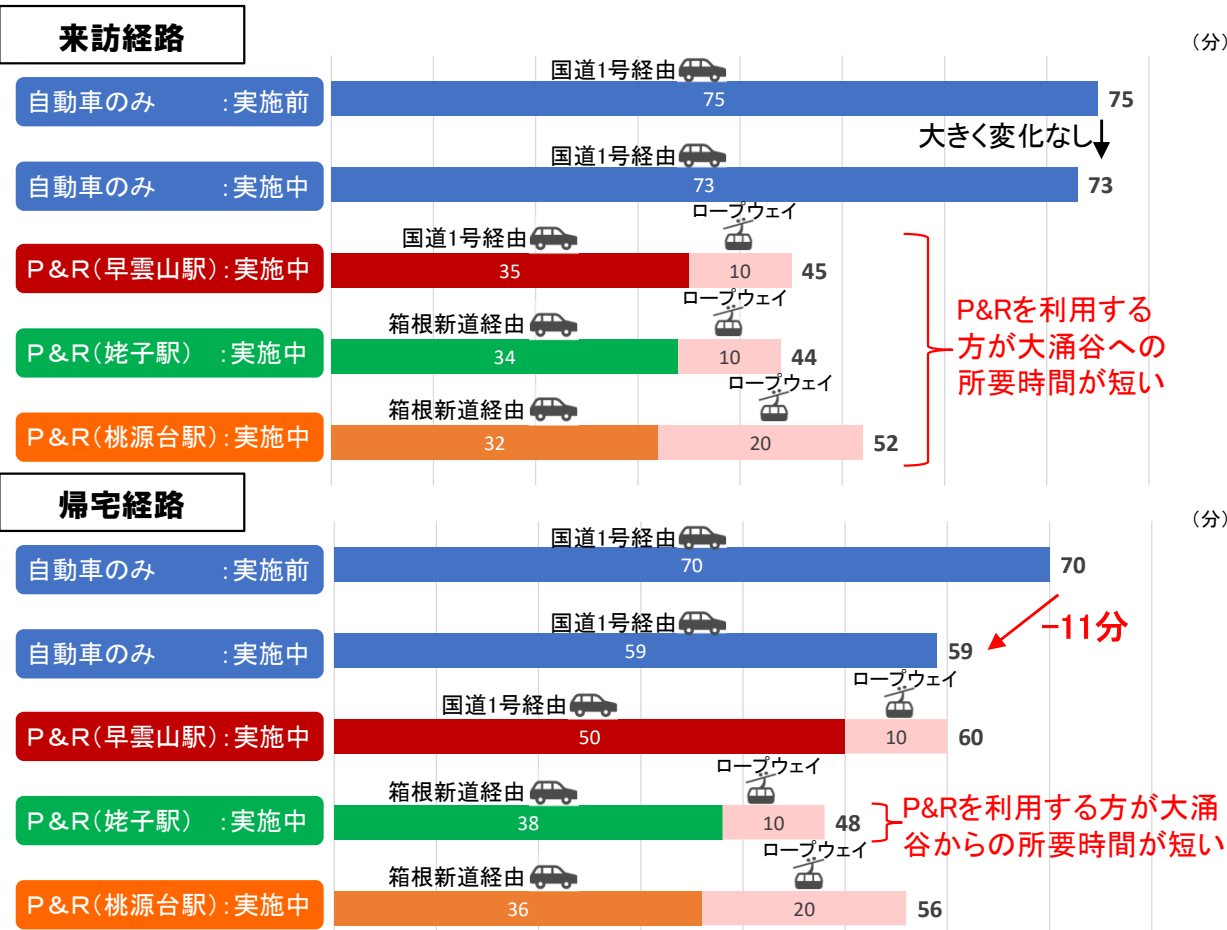
出典：箱根DMO提供資料より作成  
R1.GW：H31.4.27~5.6  
R4.GW：R4.4.29~5.5

# 6 TDM実施モデル箇所を取組状況

## 6-3 TDM実施モデル箇所における交通状況

- 大涌谷への所要時間を見ると、来訪時のP&R利用経路ではそれぞれ自動車のみを利用するよりも所要時間が短くなっており、P&R利用者のメリットが確認できる。
- 帰宅経路では、自動車のみを利用した際の所要時間が11分短縮。P&R利用経路では姥子駅利用の場合に自動車のみを利用するよりも所要時間が短くなっており、P&R利用者のメリットが確認できる。
- 往復では自動車のみ利用と比較して、P&R(姥子駅利用)では約40分の所与時間短縮効果が確認できる。

### ■ピーク時所要時間(国道1号・箱根新道分合流部～大涌谷)



出典：  
 <自動車>ETC2.0ブローブ  
 【実施前】R1.GW：H31.4.27～5.6  
 【実施中】R4.GW：R4.4.29～5.5 各ケースのピーク時所要時間を使用

### <自動車利用時のルート図>



往復では約40分の所要時間が短縮  
**自動車のみ**：132分(=来訪73分+帰宅59分)  
**P&R(姥子駅)**：92分(=来訪44分+帰宅48分)

### <参考：箱根ロープウェイ 所要時間・料金・運行間隔>

利用区間	所要時間	料金 ※()内はこども料金		運行間隔
		片道	往復	
大涌谷駅～早雲山駅	10分	950円 (480円)	1,700円 (850円)	約1分
大涌谷駅～姥子駅				
大涌谷駅～桃源台駅	20分	1250円 (630円)	2,250円 (850円)	

出典：箱根ロープウェイ株式会社HP

# 6 TDM実施モデル箇所を取組状況

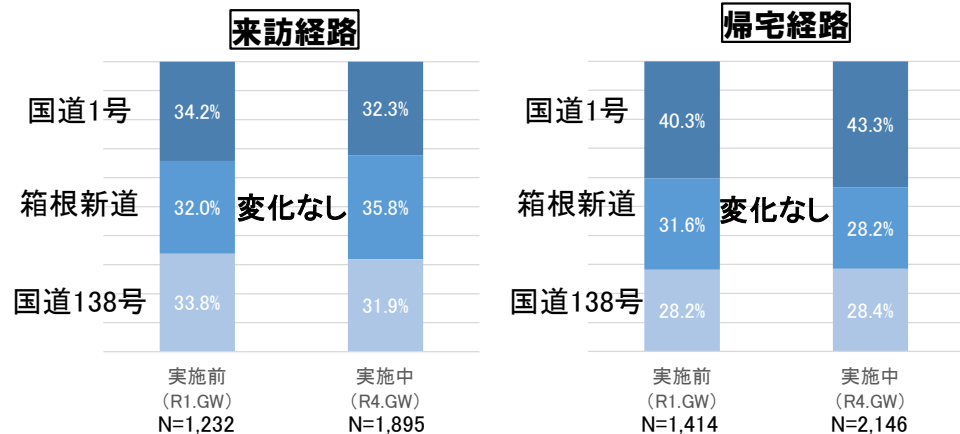
## 6-3 TDM実施モデル箇所における交通状況

- 箱根来訪者の利用経路分担率は、大きな変化は確認できない。
- 滞在時間は、2時間未満の短期滞在が減少、6時間以上の滞在が増加し、平均滞在時間が約0.3時間増加。

**【課題】** 周辺の主要渋滞箇所である三枚橋交差点、(仮称)箱根湯本駅前交差点の速度改善には至っていない。

**【対応策(案)】** 主要渋滞箇所及び箱根地域全体での渋滞緩和を図るため、さらなるTDM施策の促進等が必要。  
 取り組み・各道路管理者がHPやTwitterによる箱根DMOの交通情報提供サイトの広報強化  
 ・箱根町観光交通対策協議会でのP&R拡充、現地での交通案内強化等の方策検討

### ■箱根来訪者の利用経路

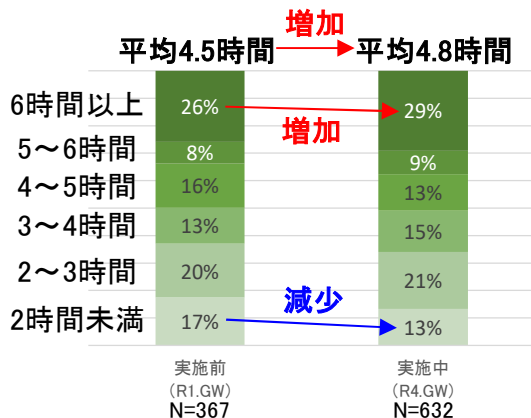


出典：ETC2.0プローブ  
 R1.GW：H31.4.27～5.6  
 R4.GW：R4.4.29～5.5

内のDRMリンクを出発地・到着地としている車両を対象に集計



### ■箱根来訪者の滞在時間

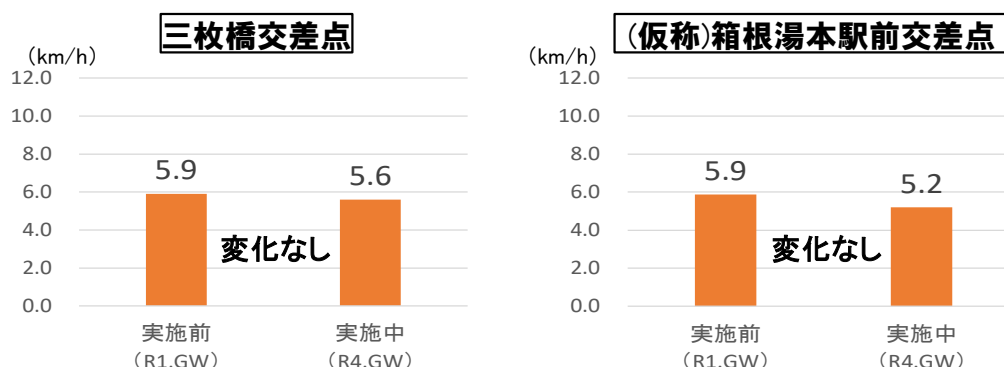


出典：ETC2.0プローブ  
 R1.GW：H31.4.27～5.6  
 R4.GW：R4.4.29～5.5

内のDRMリンクを出発地・到着地としているかつ、来訪時・帰宅時ともに断面①～③を通過している車両(日帰りのみ)を対象に集計

(滞在時間) = (帰宅時の断面①～③の通過時刻) - (来訪時の断面①～③の通過時刻)

### ■主要渋滞箇所の速度の変化 (休日ピーク時)



出典：ETC2.0プローブ R1.GW：H31.4.27～5.6、R4.GW：R4.4.29～5.5