

国道16号 千葉県袖ヶ浦市今井地先（奈良輪高架橋側道部）の舗装を緊急補修するため夜間通行止めを行います。

国道16号（下り線：木更津方面）の千葉県袖ヶ浦市今井地先の奈良輪高架橋の側道部において、舗装を緊急的に補修するため夜間通行止めを行います。

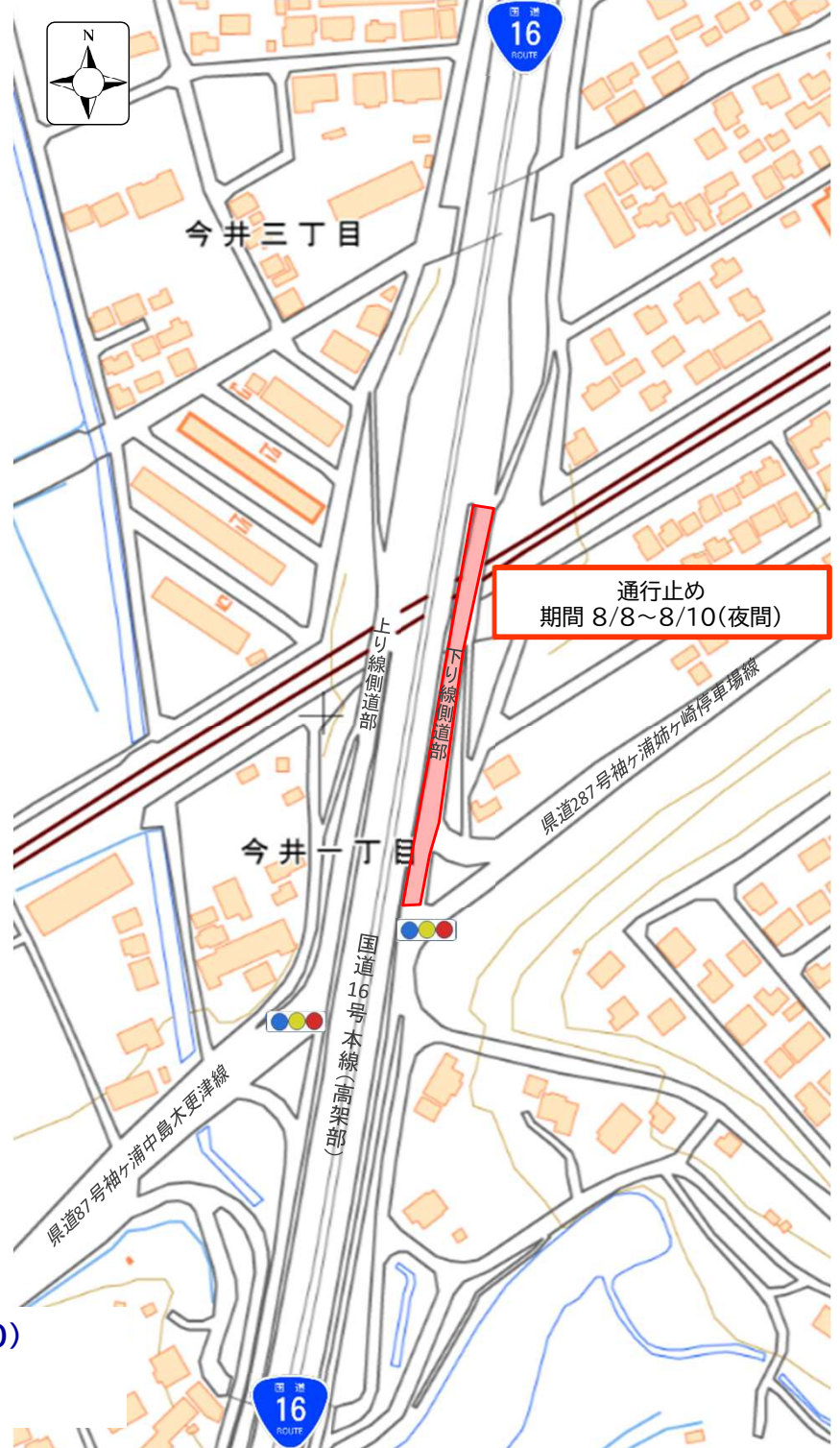
■通行止め場所：国道16号（下り：木更津方向）千葉県袖ヶ浦市今井1丁目

■通行止め日時：令和4年8月8日（月）～8月10日（水）の夜間（21:00～翌朝5:00）

【位置図】



【通行止め範囲図】



【出典：国土地理院 地理院地図(電子国土WEB)】

※通行止め時間は、全て夜間(21:00～翌朝5:00)となります。

※荒天時は、原則、通行止めは行いません。

国道16号袖ヶ浦市今井地先(奈良輪高架橋側道部)夜間通行止め迂回路図

令和4年8月8日(月)～8月10日(水)の夜間(21:00～翌朝5:00)は奈良輪高架橋側道部は通行できません。

国道16号を市原市方面から県道287号線方面又は県道87号線方面へ向かう場合は、袖ヶ浦消防署前交差点より迂回をお願い致します。

※荒天時は、原則、通行止め規制は行いません。

