



## 入間川流域緊急治水対策プロジェクト

# 3か所の工事が完了



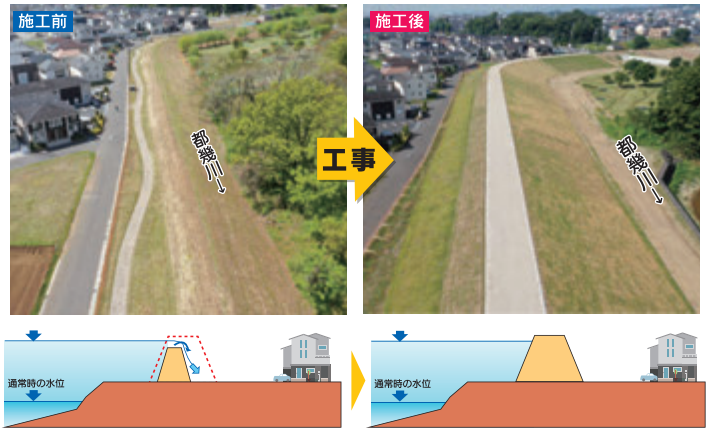
令和元年東日本台風で甚大な被害が発生した入間川流域では、皆様のご理解、ご協力のおかげで2022年6月に3か所の工事が終了しました。

### 入間川流域緊急治水対策プロジェクト MAP



### 1 東松山市あすま町 都幾川右岸 堤防整備工事

洪水で溢れたりしないよう必要な高さや幅を確保します。



### 3 坂戸市赤尾 川島町吹塚 越辺川 河道掘削工事

洪水時の水位を低下させたり、流れやすくするよう川の中を掘削します。



### 2 川島町八幡 越辺川左岸 築堤護岸工事

洪水で、堤防が壊れたりしないよう必要な幅を確保します。



各地の工事の進捗状況は荒川上流河川事務所のホームページからもご覧いただけます。



本プロジェクトで推進中の越辺川、都幾川の築堤工事、河道掘削工事については、早期整備を目指し鋭意施工中です。



# 水害から**命**を守るために



## いざという時にベストな**選択**ができるよう 自分で・みんなで考えてみませんか

### 知る

・・・家や学校、職場の周りに潜む水害リスクを**チェック**

日頃から、お住まいの地域のハザードマップで浸水が予想される地域や、土砂災害の危険性のある地区、避難場所や避難経路を**チェック**しよう。

#### 川越市



#### 坂戸市



#### 東松山市



#### 川島市



### 川の防災情報



気象警報や川の水位の時間変化、河川カメラの映像などの情報を見ることが出来ます。自宅の周りを設定して操作してみましょう。



### 浸水ナビ



もしあの堤防が決壊したら・・・？場所を選択して決壊した際の浸水の広がりや深さを調べてみましょう。



### 考える

・・・洪水時にどう行動するのか、具体的な行動を**シミュレーション**

わたしの防災計画＝「マイ・タイムライン」を検討しよう。

赤ちゃんや高齢者がいる家庭は早めの避難を心掛けるなど、それぞれの状況に合わせたプランニングが重要です。

3日前

情報収集

情報収集

氾濫注意情報

避難の準備

氾濫警戒情報

高齢者等避難

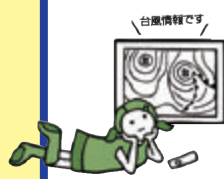
氾濫危険情報

避難の実施

避難指示

氾濫発生情報

氾濫発生



※雨がやんだからといって、安全ではありません。川に近づかないようにしましょう。

WEBでマイ・タイムラインが作れます。詳しくは**コチラ**・・・>>>

